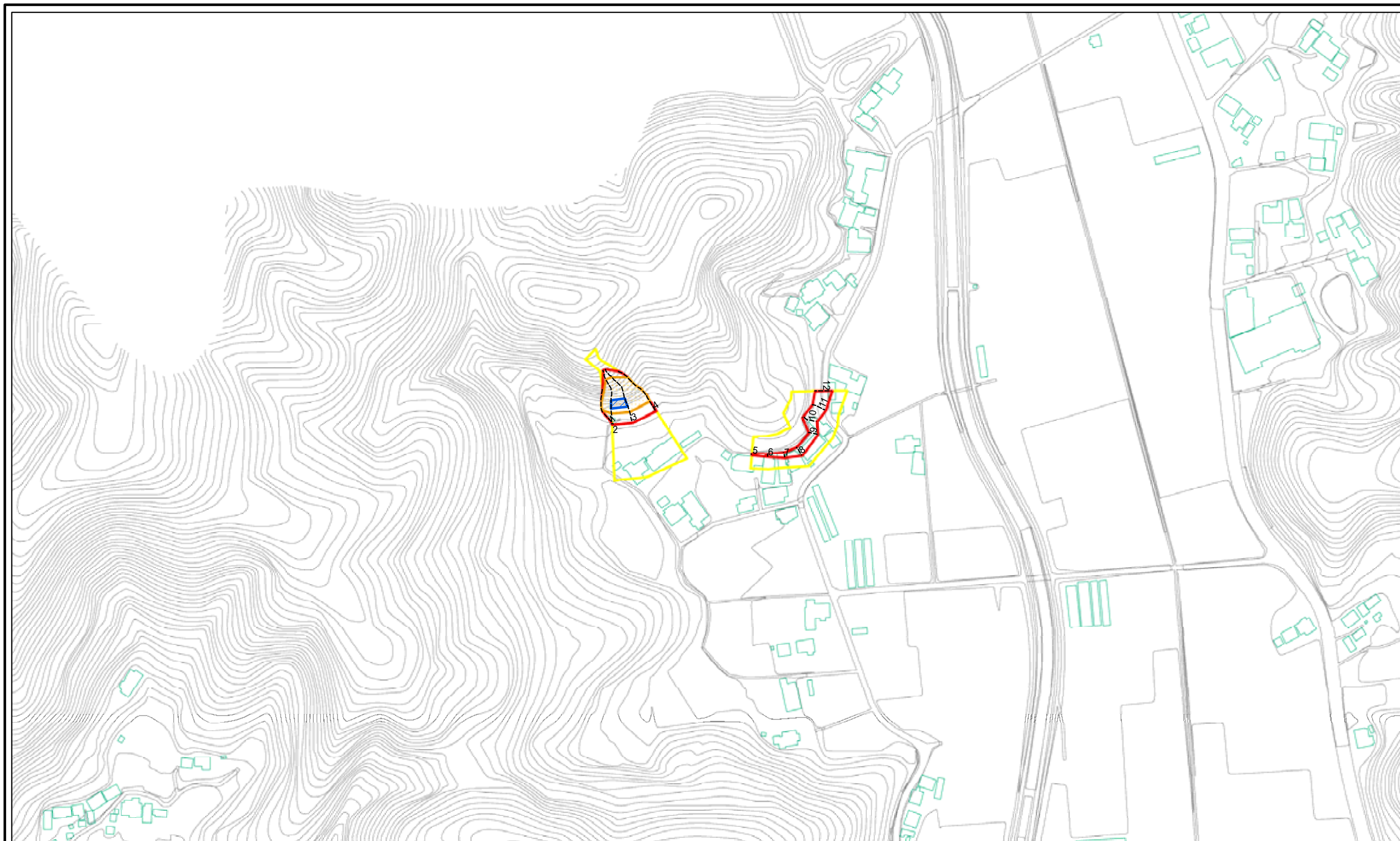


# 土砂災害警戒区域等の指定の公示に係る図書(その2)



0 25 50 100  
m

様式 - 2 (急)  
土砂災害警戒区域・土砂災害特別警戒区域  
区域図

土砂災害防止法施行令第二条の基準に該当する区域	
土砂災害防止法施行令第三条の基準に該当する区域	
それ以外の区域	

	+	縮尺
		1:2,500

自然現象の種類	急傾斜地の崩壊	箇所番号	482- -55(1)
告示番号	愛媛県告示第99号	箇所名	成家13-5
告示年月日	平成18年1月27日	所在地	宇和島市三間町成家