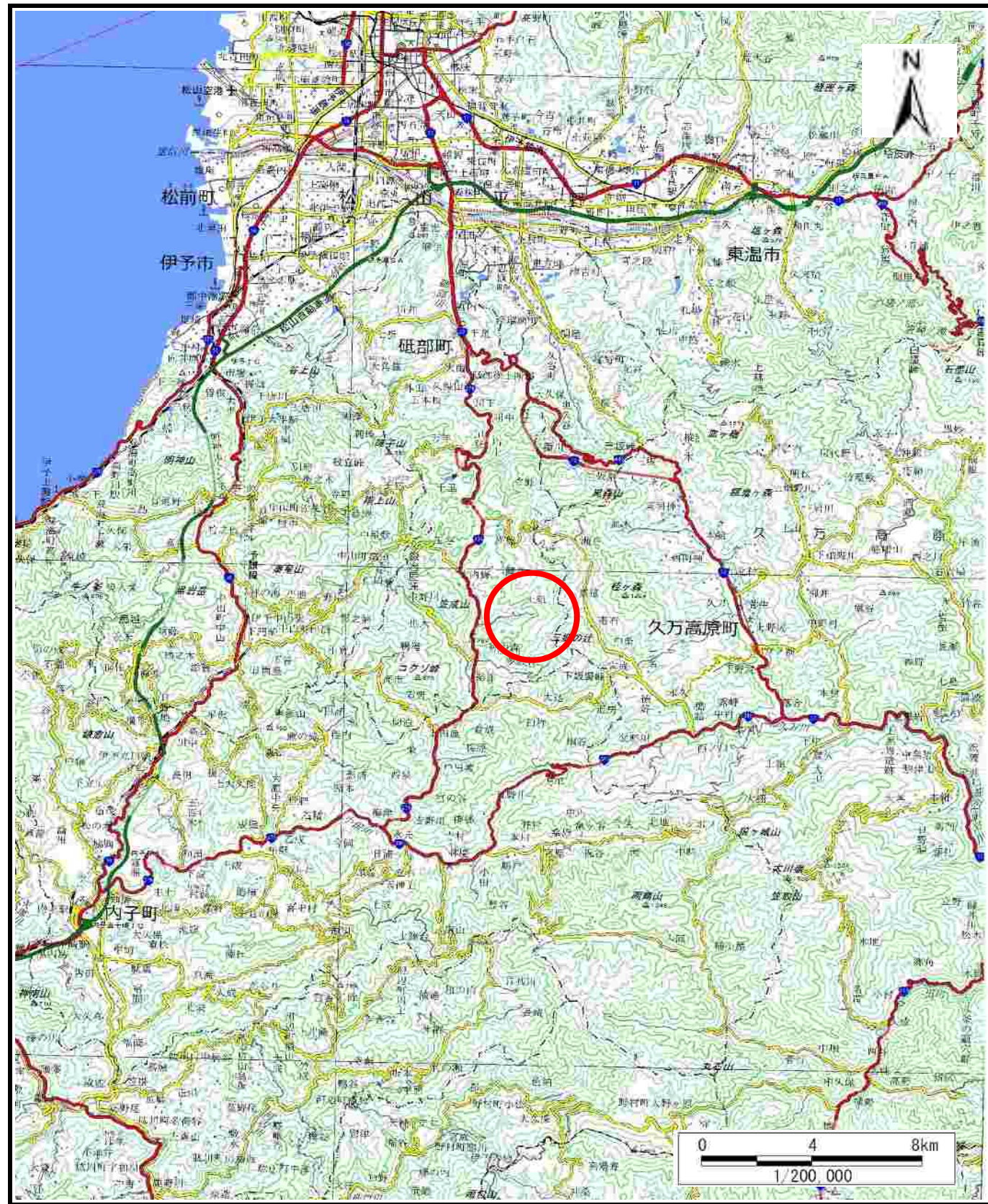
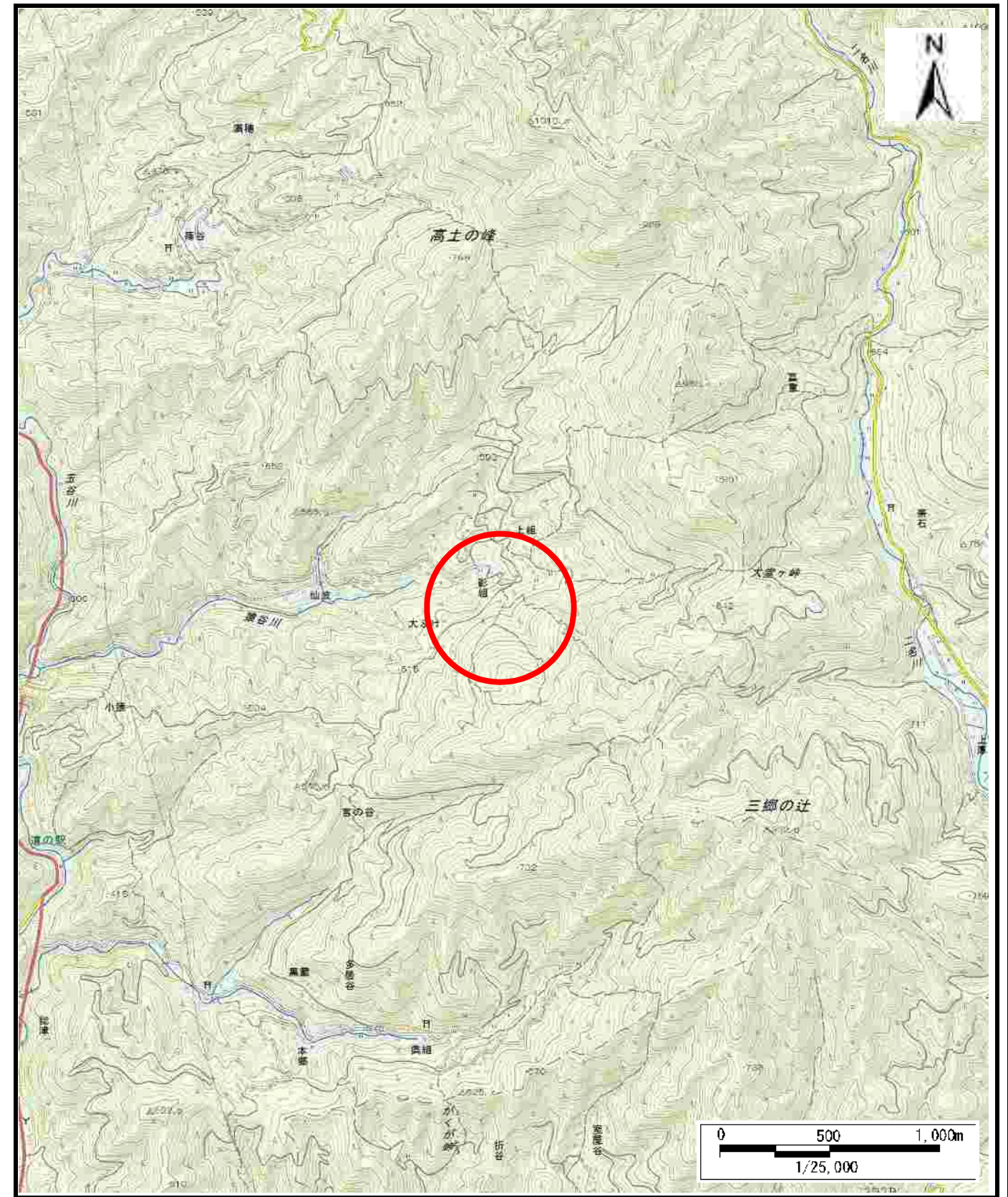


土砂災害警戒区域等の指定の公示に係る図書（その1）



(1/200,000)



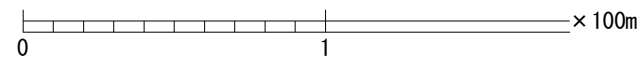
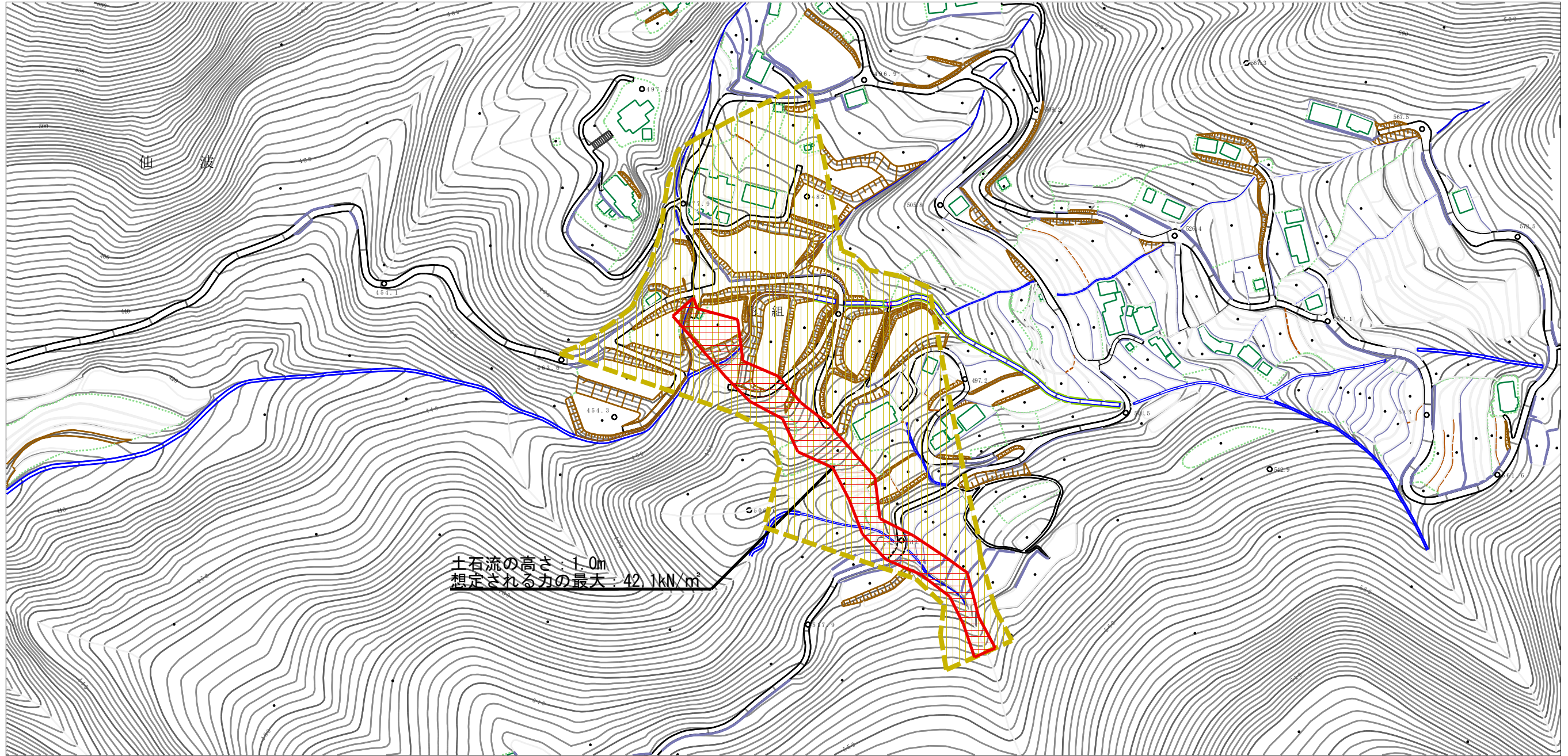
(1/25,000)

様式-1 (土)  
土砂災害警戒区域・土砂災害特別警戒区域 位置図

自然現象の種類	土石流
溪流番号	403-2048
溪流名	影浦川
所在地	伊予郡砥部町仙波

「この地図は、国土地理院長の承認を得て、同院発行の電子地形図25000及び電子地形図20万を複製したものである。（承認番号 平30四複、第68号）」 「許可なく複製を禁ずる。」

土砂災害警戒区域等の指定の公示に係る図書（その2）



土石流の高さ：1.0m  
 想定される力の最大：42.1kN/m

様式-2（土）

土砂災害警戒区域・土砂災害特別警戒区域  
 区域図

土砂災害防止法施行令第二条の基準に該当する区域



自然現象  
 の種類

土石流

溪流番号

403-2048

土砂災害防止  
 法施行令第三  
 条の基準に該  
 当する区域

土石流の高さが1mを超える場合、土石等の  
 移動による力が50kN/mを超える区域



縮尺  
 1:2,500

告示番号

愛媛県告示第386号

溪流名

影浦川

土石流の高さが1mを超える場合、土石等の  
 移動による力が50kN/m以下の区域



告示年月日

令和3年3月26日

所在地

伊予郡砥部町仙波

それ以外の区域

