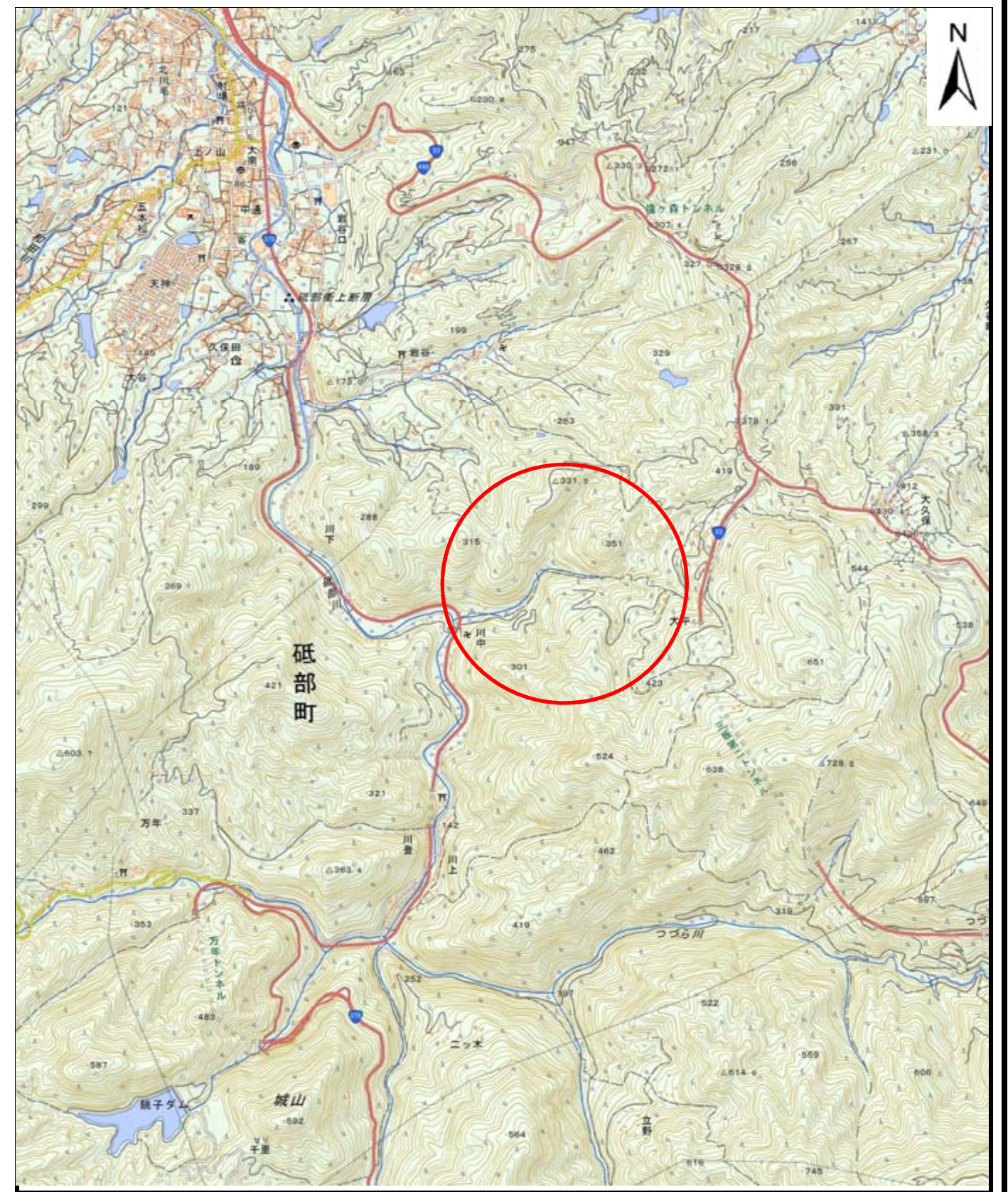


土砂災害警戒区域等の指定の公示に係る図書（その1）

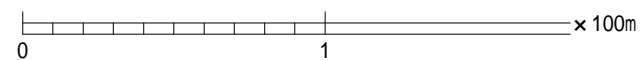
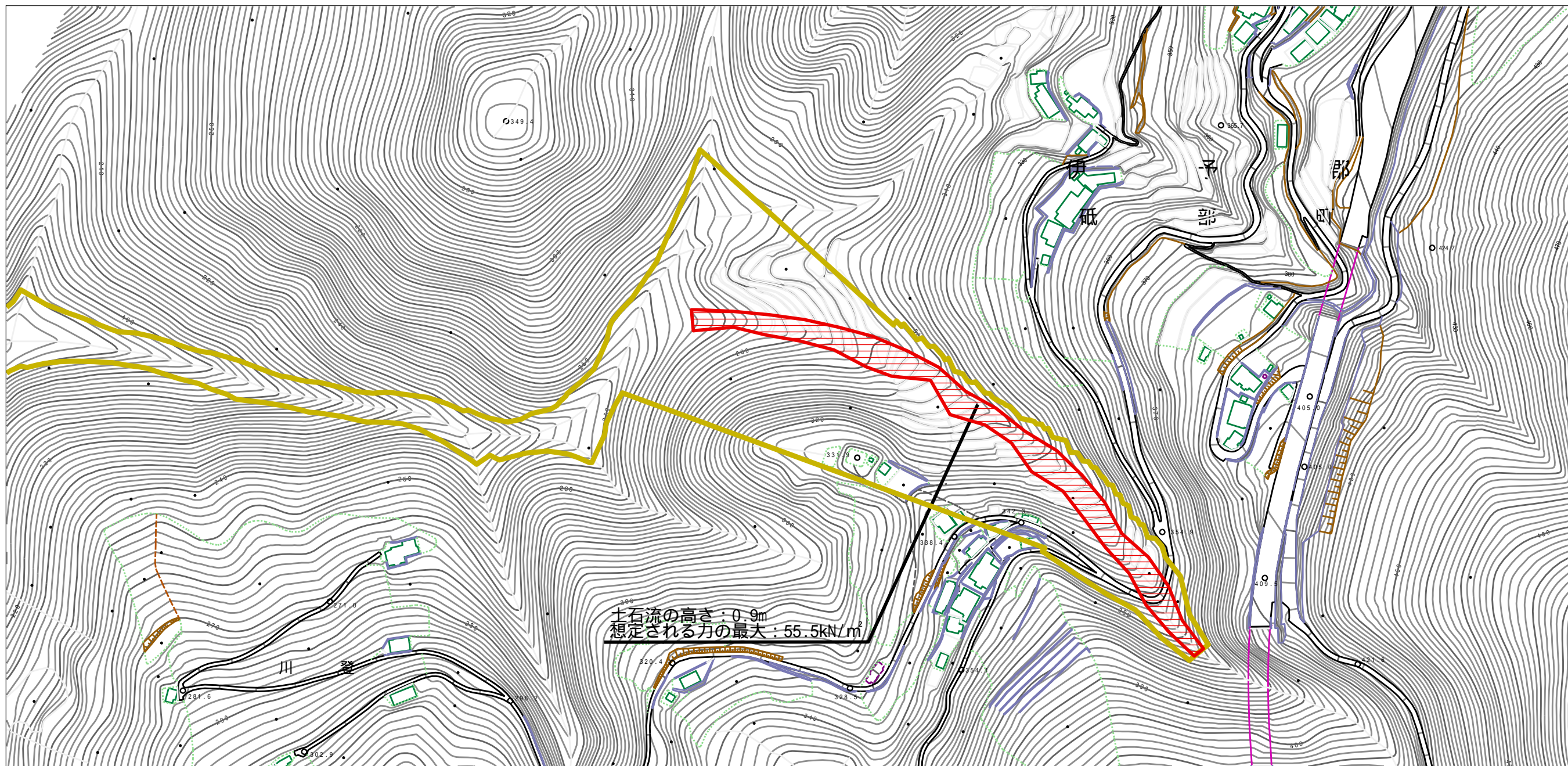


様式 - 1 (土)
土砂災害警戒区域・土砂災害特別警戒区域 位置図

自然現象の種類	土石流
渓流番号	402-2025-3
渓流名	カンドノ窪川
所在地	伊予郡砥部町川登・大平

この地図は、国土地理院長の承認を得て、同院発行の電子地形図25000を複製したものである。(承認番号 平30四複 第69号)

土砂災害警戒区域等の指定の公示に係る図書（その2）



様式 - 2 (土)

土砂災害警戒区域・土砂災害特別警戒区域
区域図

土砂災害防止法施行令第二条の基準に該当する区域

土砂災害防止法施行令第三条の基準に該当する区域



縮尺
1:2,500

自然現象
の種類

告示番号

告示年月日

土石流

未指定

溪流番号

溪流名

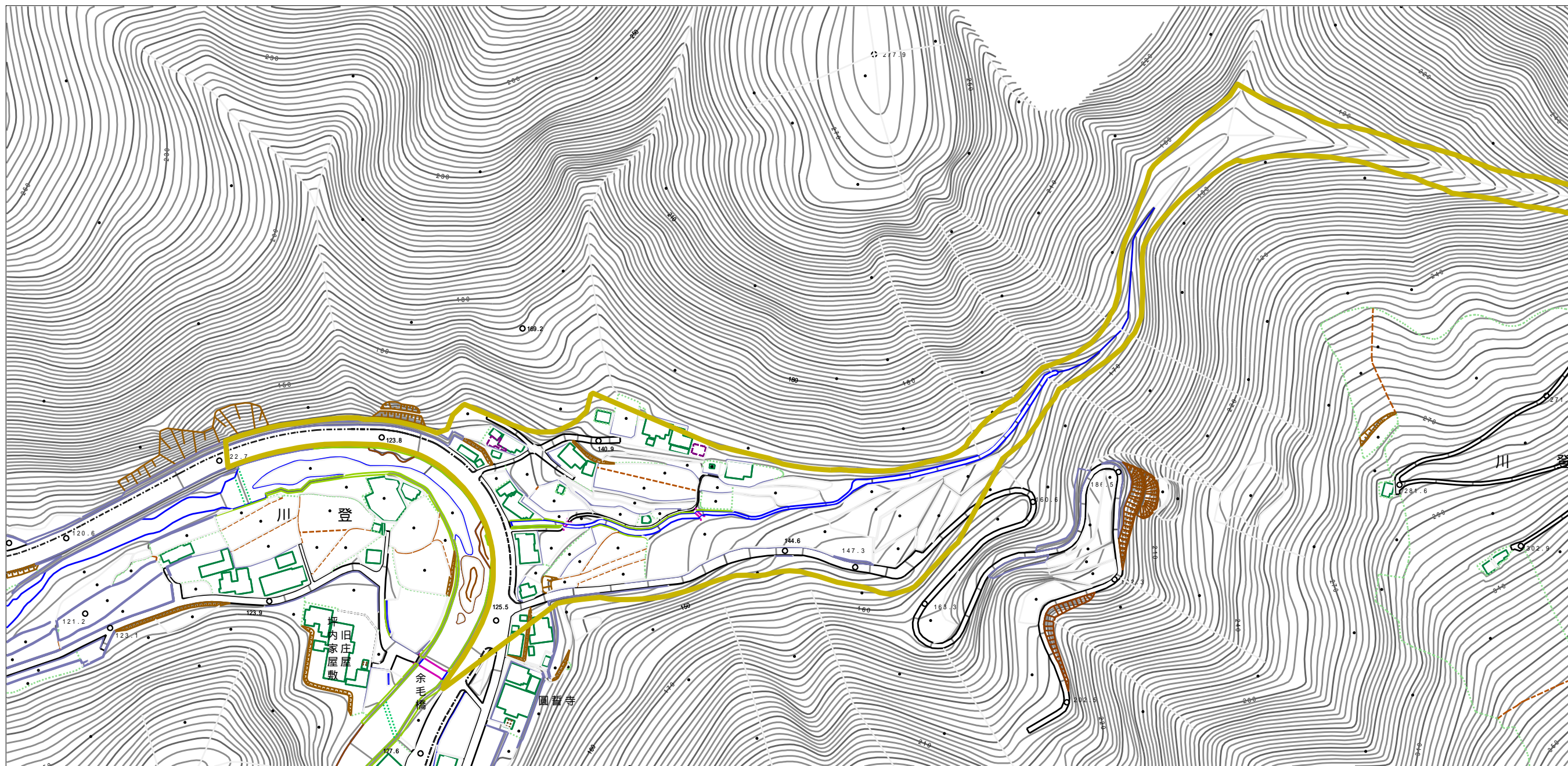
所在地

402-2025-3

カンドノ窪川

伊予郡砥部町川登・大平

土砂災害警戒区域等の指定の公示に係る図書（その2）



様式 - 2 (土)

土砂災害警戒区域・土砂災害特別警戒区域
区域図

土砂災害防止法施行令第二条の基準に該当する区域		N 縮尺 1:2,500	自然現象 の種類	土石流	溪流番号	402-2025-3
土砂災害防止法施行令第三条の基準に該当する区域			告示番号		溪流名	カンドノ窪川
土砂災害防止法施行令第三条の基準に該当する区域			告示年月日		所在地	伊予郡砥部町川登・大平
それ以外の区域						