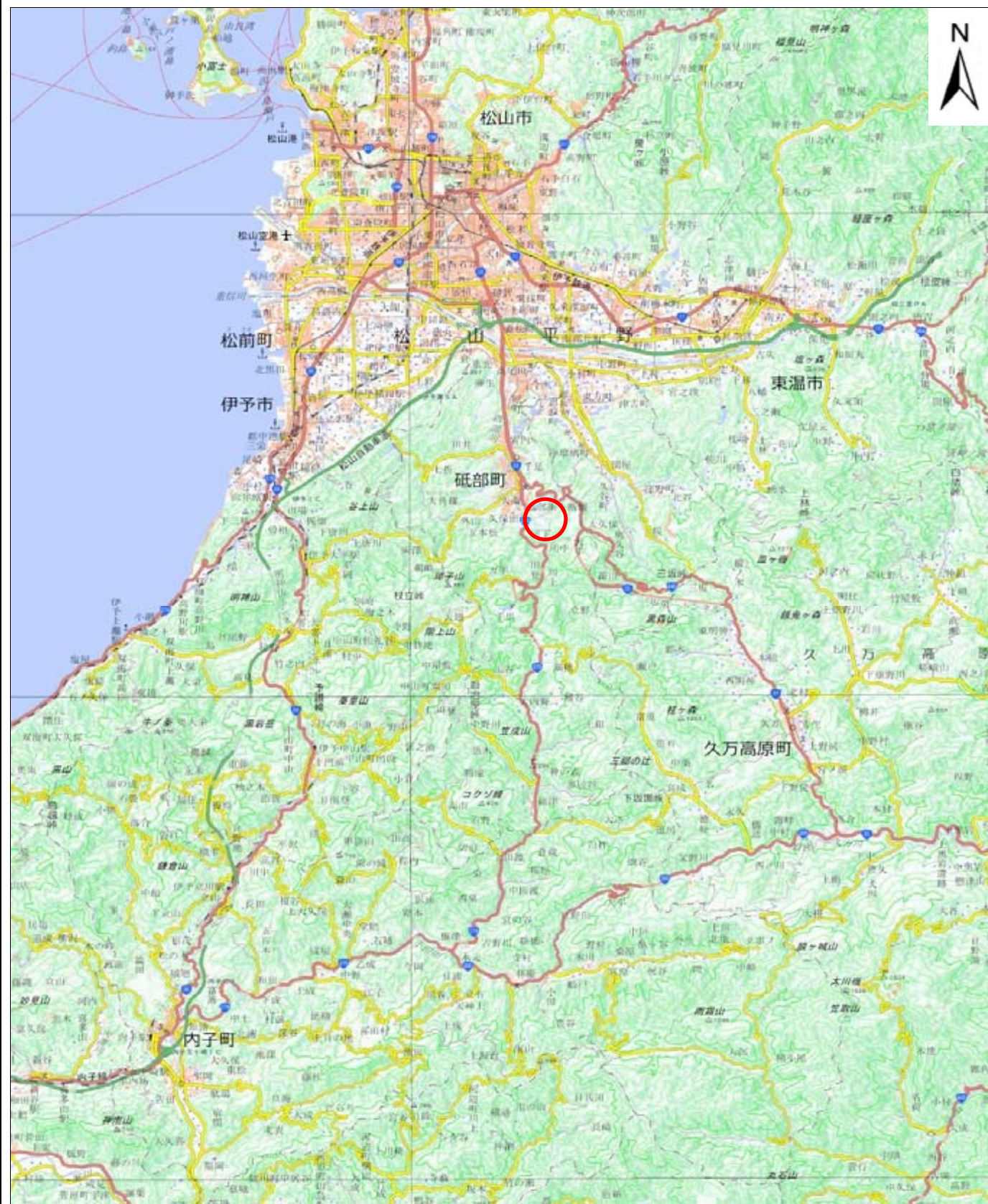
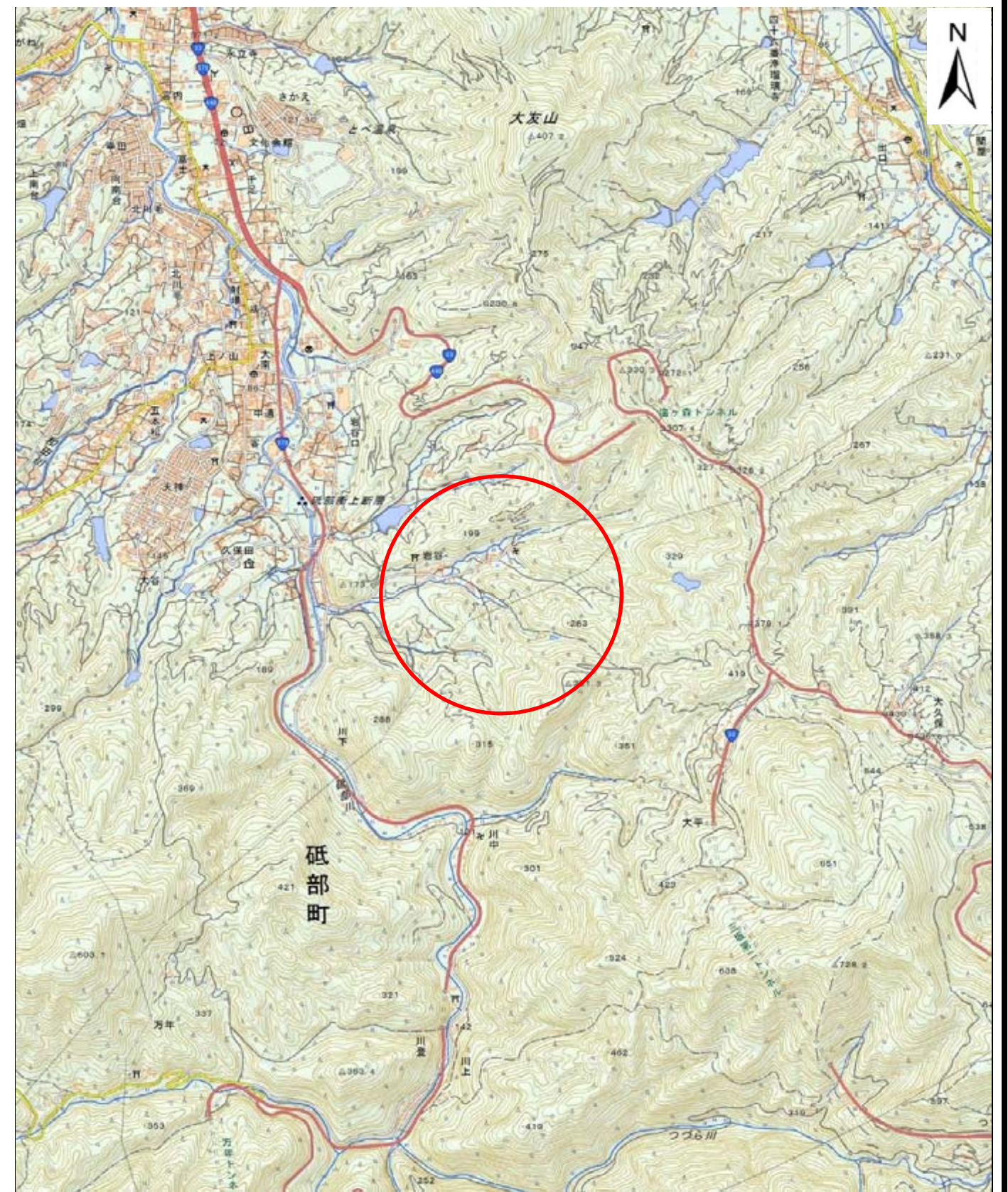


土砂災害警戒区域等の指定の公示に係る図書（その1）



(1/200,000)



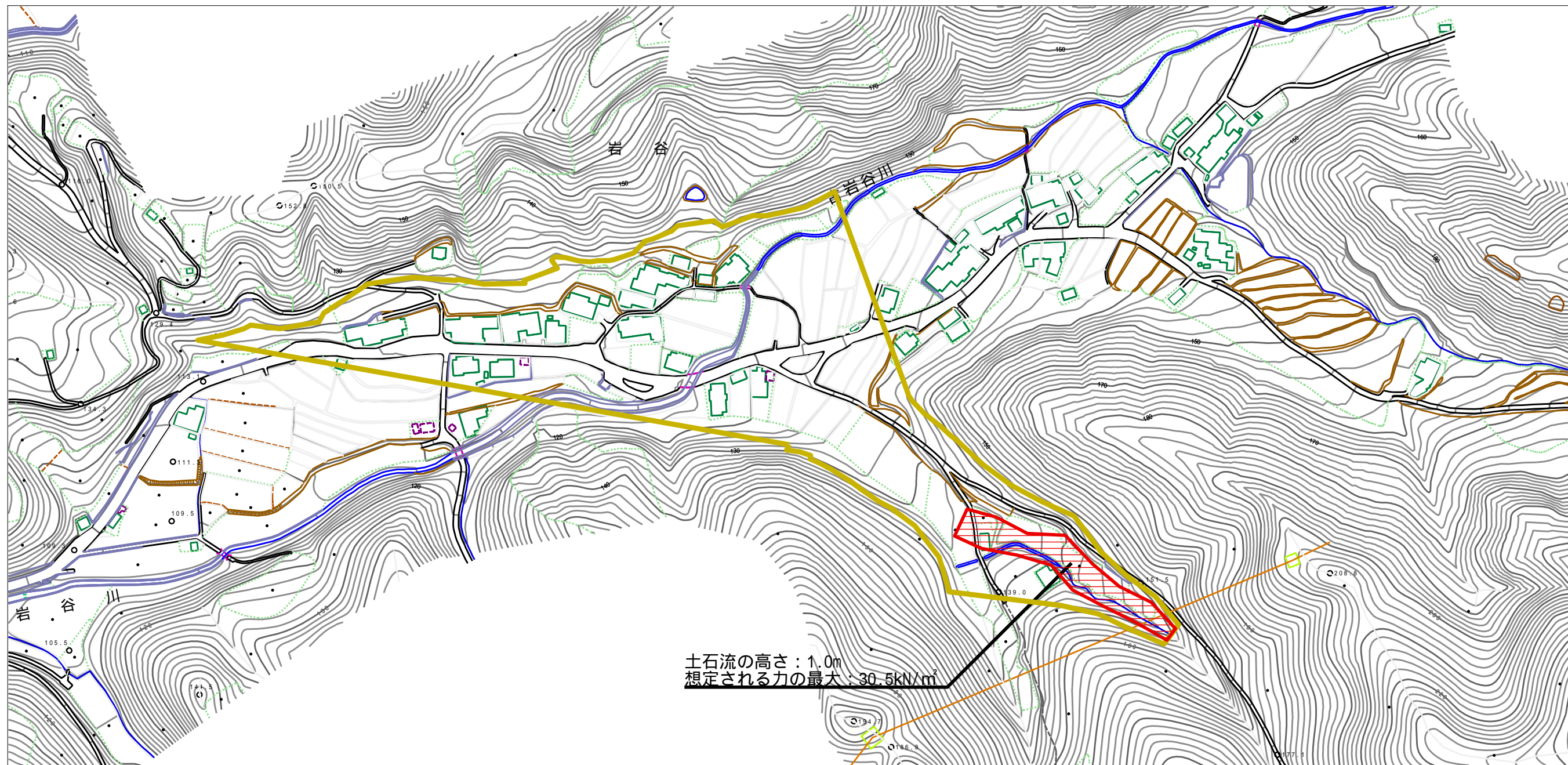
(1/25,000)

様式 - 1 (土)
土砂災害警戒区域・土砂災害特別警戒区域 位置図

自然現象の種類	土石流
溪流番号	402-2024-1
溪流名	中古岩谷川
所在地	伊予郡砥部町岩谷

この地図は、国土地理院長の承認を得て、同院発行の電子地形図25000及び電子地形図20万を複製したものである。（承認番号 平30四複、第69号）

土砂災害警戒区域等の指定の公示に係る図書（その2）



0 1 × 100m

土石流の高さ：1.0m
想定される力の最大：30.5kN/m²

様式 - 2 (土)

土砂災害警戒区域・土砂災害特別警戒区域
区域図

土砂災害防止法施行令第二条の基準に該当する区域



自然現象
の種類

土石流

溪流番号

402-2024-1

土砂災害防止
法施行令第三
条の基準に該
当する区域

縮尺
1:2,500

告示番号

未指定

溪流名

中古岩谷川

それ以外の区域



告示年月日

所在地

伊予郡砥部町岩谷