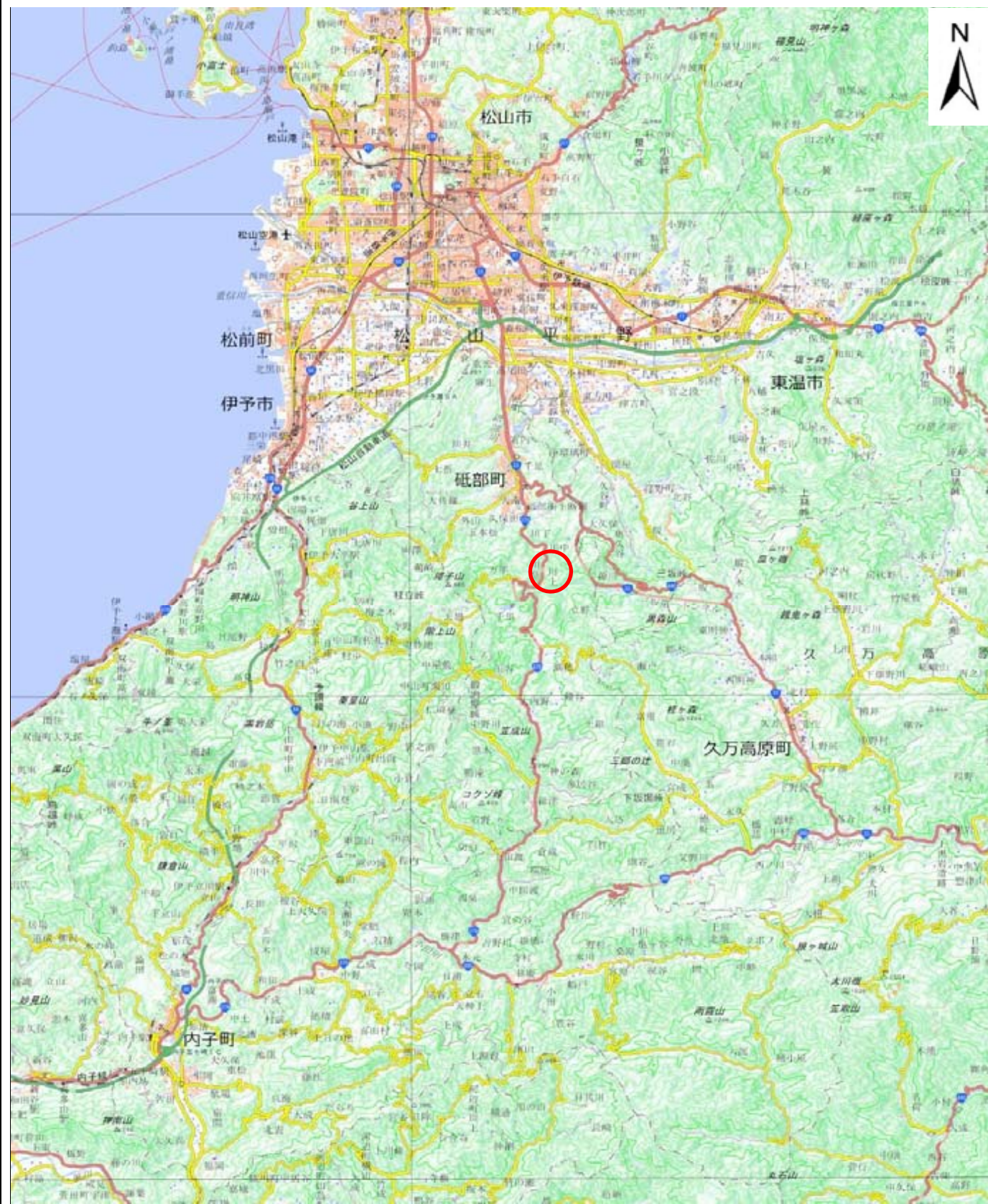
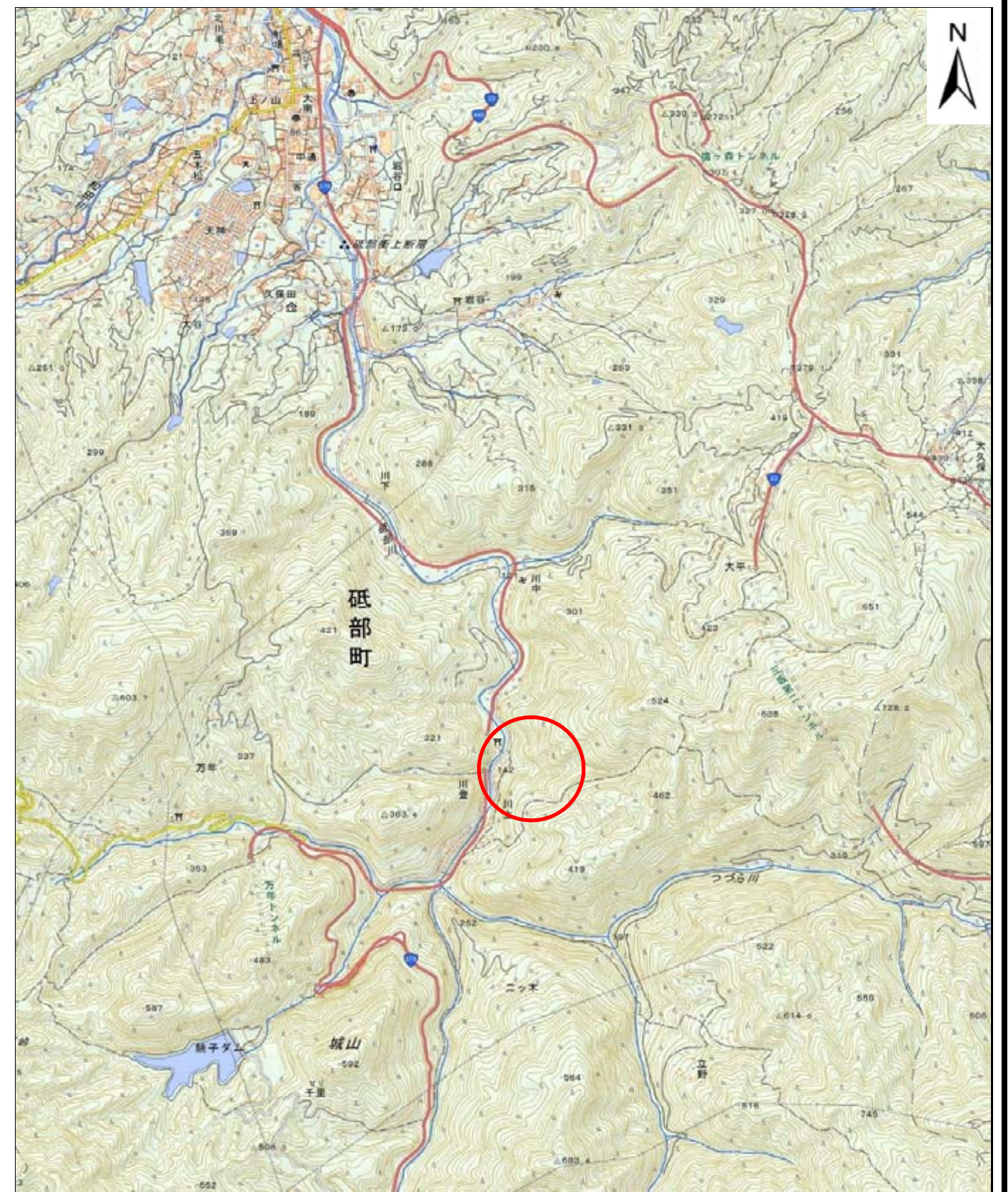


# 土砂災害警戒区域等の指定の公示に係る図書（その1）



(1/200,000)



(1/25,000)

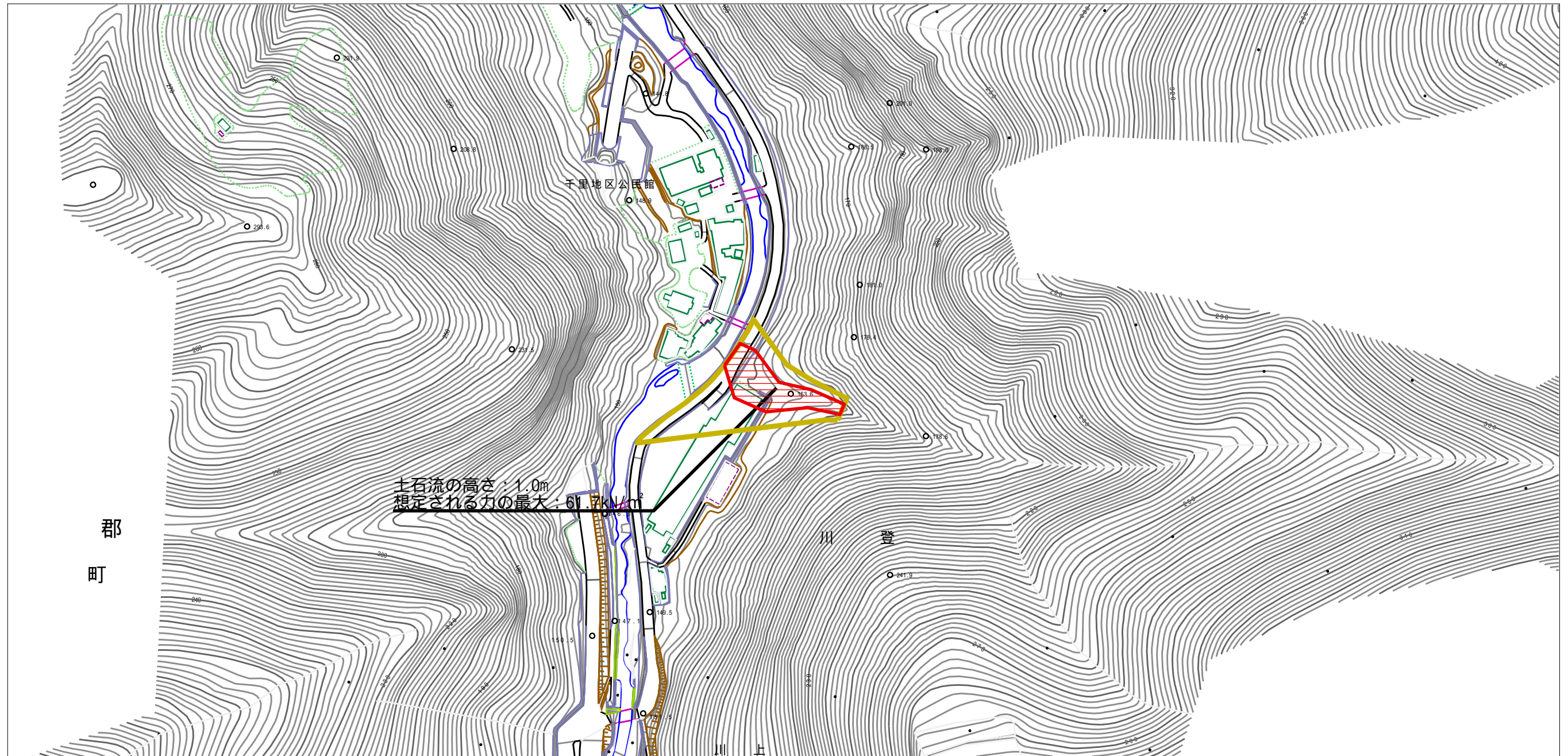
様式 - 1 (土)  
土砂災害警戒区域・土砂災害特別警戒区域 位置図

自然現象の種類	土石流
渓流番号	402-1059
渓流名	猪ノ谷川
所在地	伊予郡砥部町川登

この地図は、国土地理院長の承認を得て、同院発行の電子地形図25000及び電子地形図20万を複製したものである。（承認番号 平30四複、第69号）



# 土砂災害警戒区域等の指定の公示に係る図書（その2）



郡  
町

川  
登

川  
上

土石流の高さ：1.0m  
想定される力の最大：61.7kN/m



様式 - 2 (土) 土砂災害警戒区域・土砂災害特別警戒区域 区域図	土砂災害防止法施行令第二条の基準に該当する区域		N 縮尺 1:2,500	自然現象の種類	土石流	溪流番号	402-1059
	土砂災害防止法施行令第三条の基準に該当する区域			告示番号	未指定	溪流名	猪ノ谷川
	それ以外の区域			告示年月日		所在地	伊予郡砥部町川登