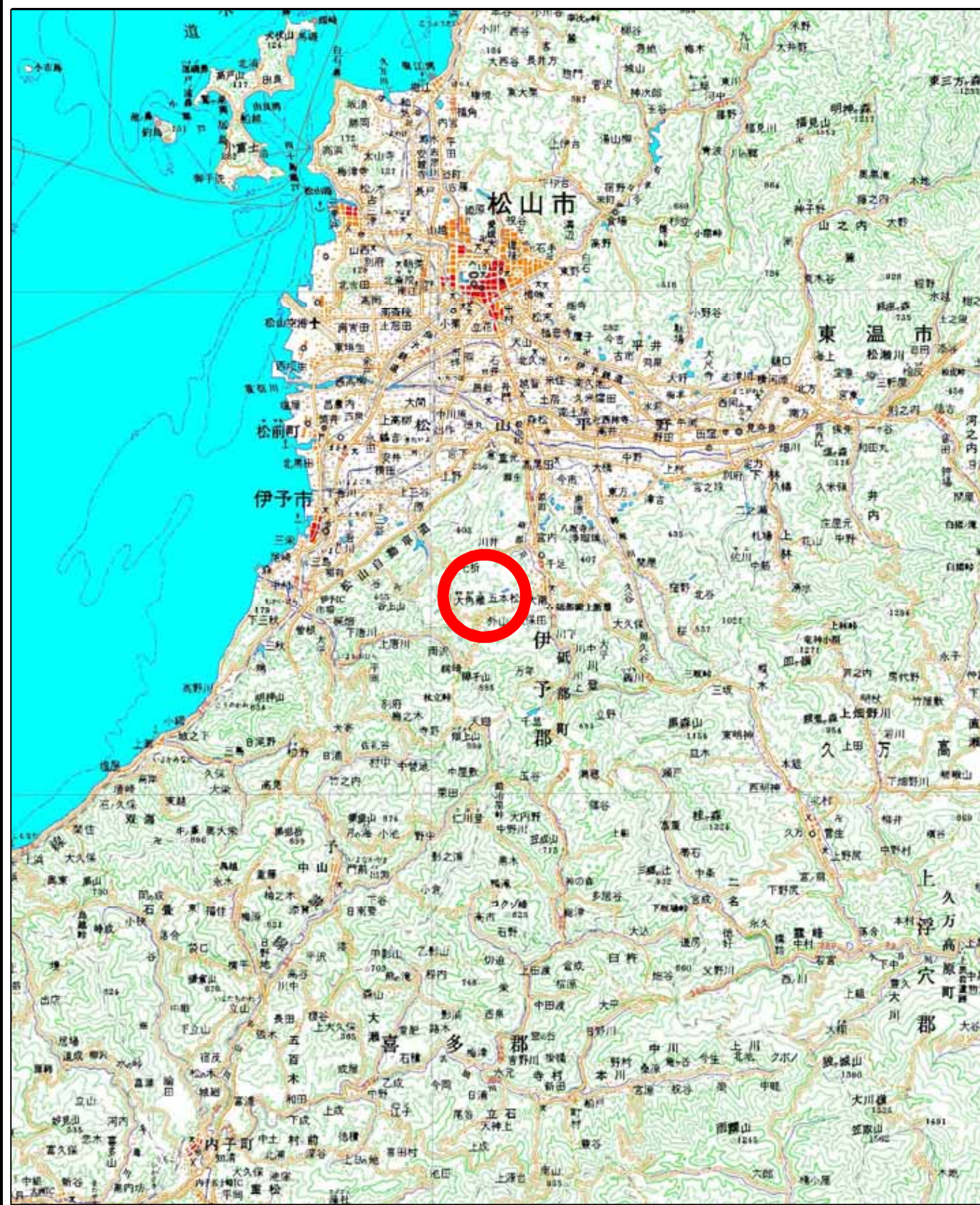
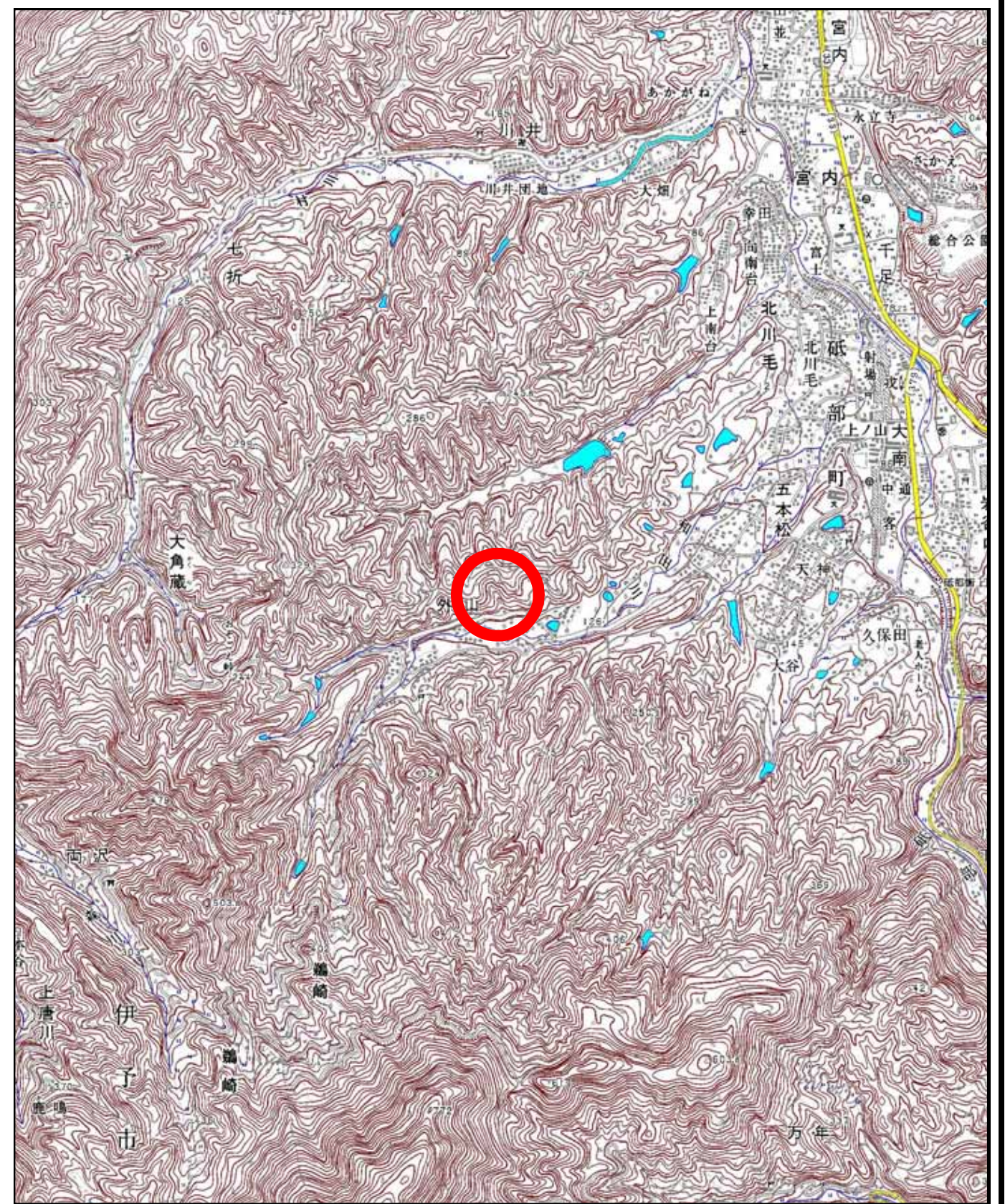


土砂災害警戒区域等の指定の公示に係る図書（その1）



(1/200,000)



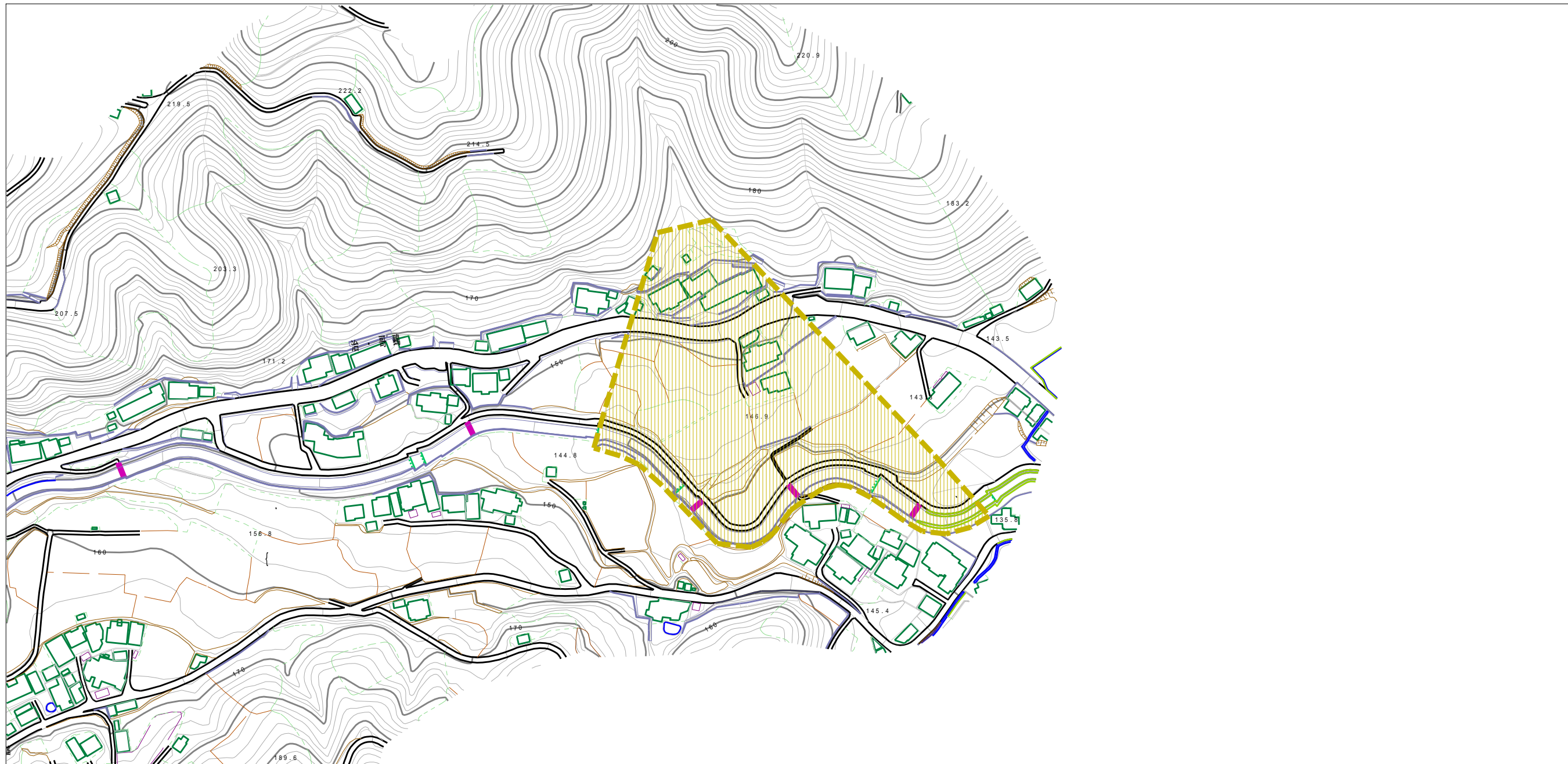
(1/25,000)

様式 - 1 (土)
土砂災害警戒区域・土砂災害特別警戒区域 位置図

| | |
|---------|----------|
| 自然現象の種類 | 土石流 |
| 溪流番号 | 402-1071 |
| 溪流名 | 田ノ浦川 |
| 所在地 | 伊予郡砥部町外山 |

この地図は、国土地理院長の承認を得て、同院発行の20万分の1・2万5千分の1の地形図を複製したものである。（認証番号 平27四複 第58号）

土砂災害警戒区域等の指定の公示に係る図書（その2）



0 1 × 100m

様式 - 2 (土)

土砂災害警戒区域・土砂災害特別警戒区域
区域図

土砂災害防止法施行令第二条の基準に該当する区域



土砂災害防止
法施行令第三
条の基準に該
当する区域

土石流の高さが1mを超える場合、土石等の
移動による力が50kN/m²を超える区域



土石流の高さが1mを超える場合、土石等の
移動による力が50kN/m²以下の区域



それ以外の区域



縮尺
1:2,500

| | | | |
|-------------|------------|------|----------|
| 自然現象 の種類 | 土石流 | 溪流番号 | 402-1071 |
| 告示番号 | 愛媛県告示第221号 | 溪流名 | 田ノ浦川 |
| 告示年月日 | 平成29年3月7日 | 所在地 | 伊予郡砥部町外山 |