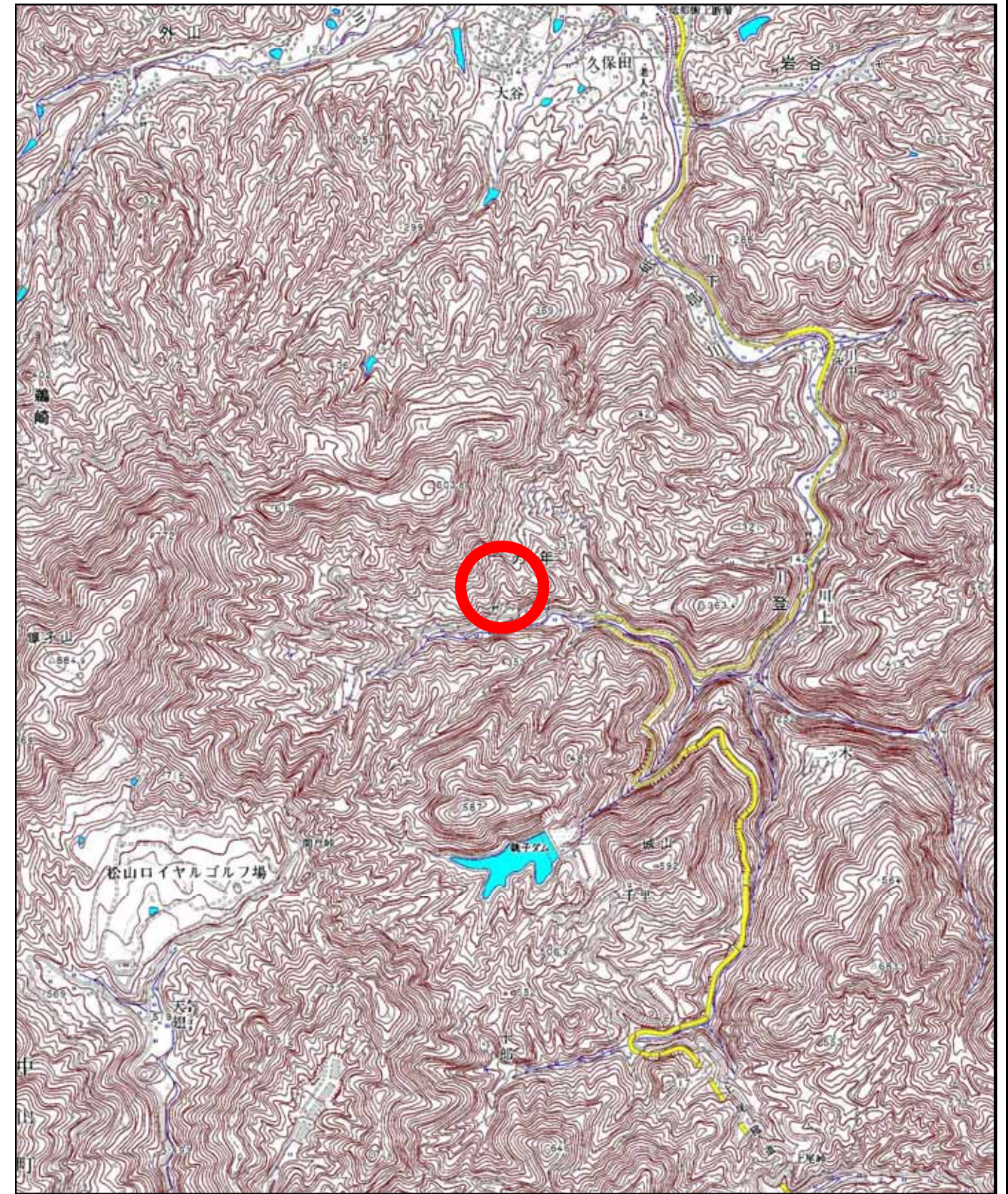
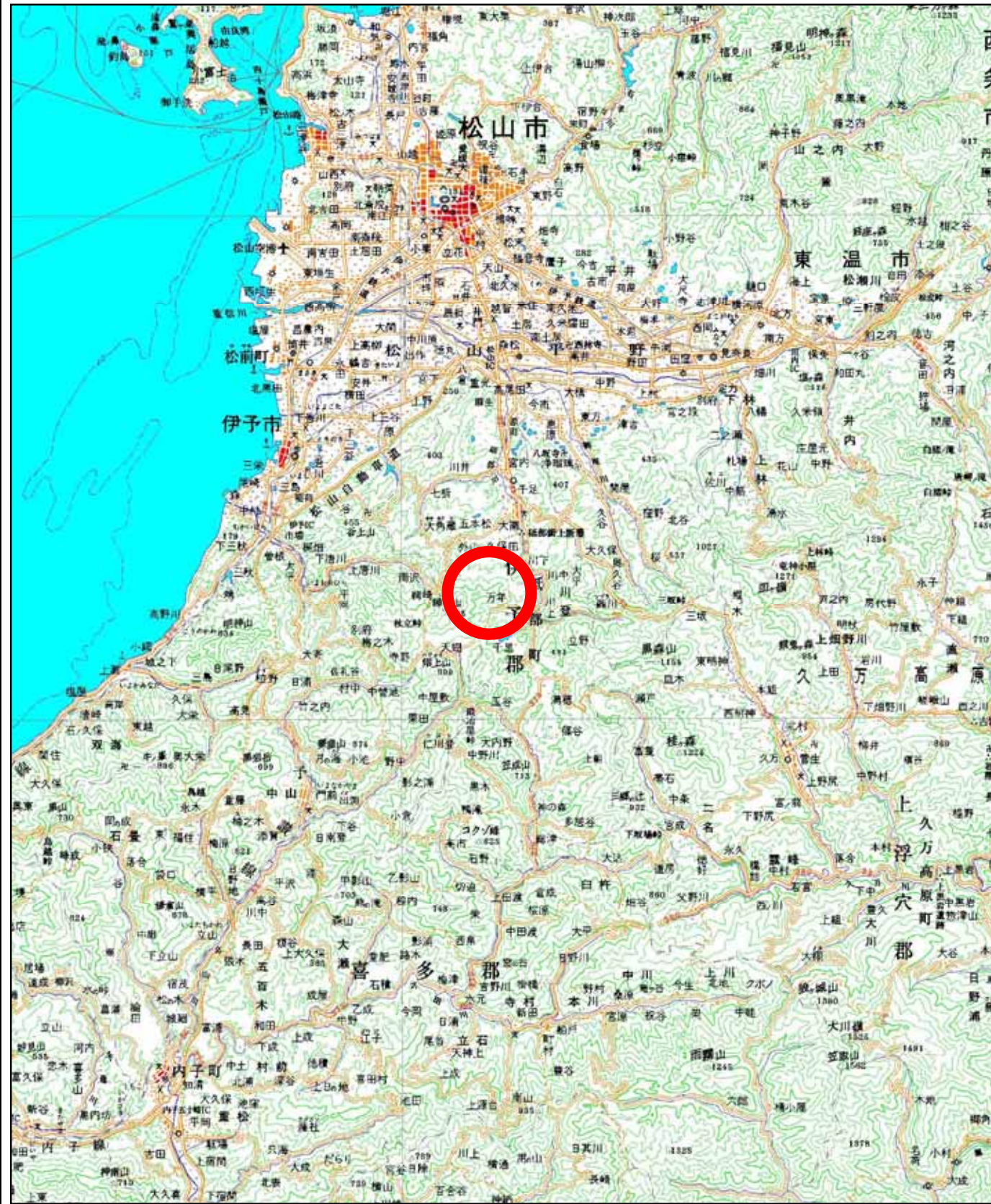


土砂災害警戒区域等の指定の公示に係る図書（その1）

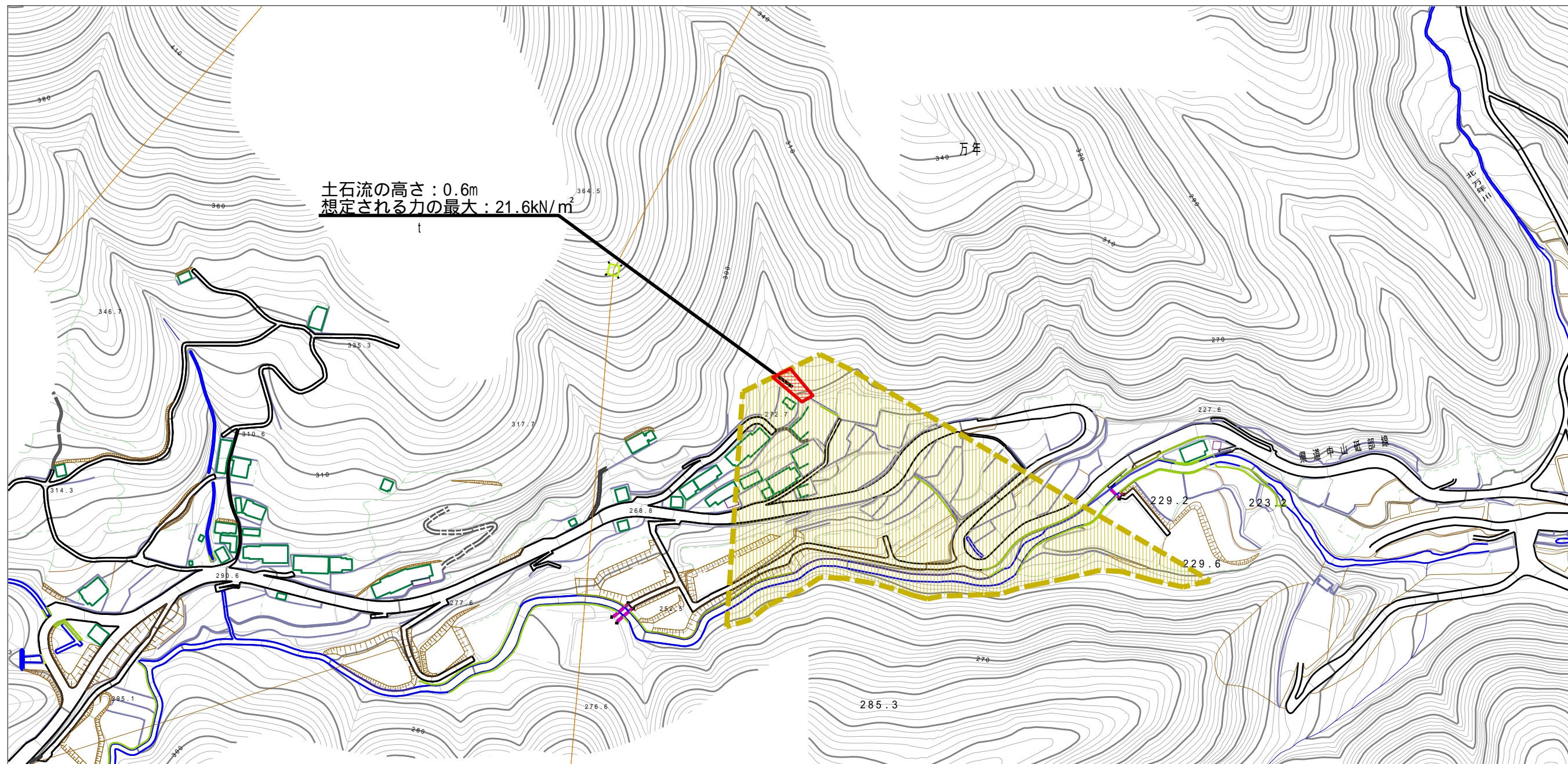


様式 - 1 (土)
土砂災害警戒区域・土砂災害特別警戒区域 位置図

自然現象の種類	土石流
渓流番号	402-1064
渓流名	下肥川
所在地	伊予郡砥部町万年

この地図は、国土地理院長の承認を得て、同院発行の20万分の1・2万5千分の1の地形図を複製したものである。（認証番号 平27四複 第58号）

土砂災害警戒区域等の指定の公示に係る図書（その2）



0 1 x 100m

様式 - 2 (土)

土砂災害警戒区域・土砂災害特別警戒区域
区域図

土砂災害防止法施行令第二条の基準に該当する区域

土砂災害防止法施行令第三条の基準に該当する区域



縮尺
1:2,500

自然現象の種類	土石流	溪流番号	402-1064
告示番号	愛媛県告示第222号	溪流名	下肥川
告示年月日	平成29年3月7日	所在地	伊予郡砥部町万年