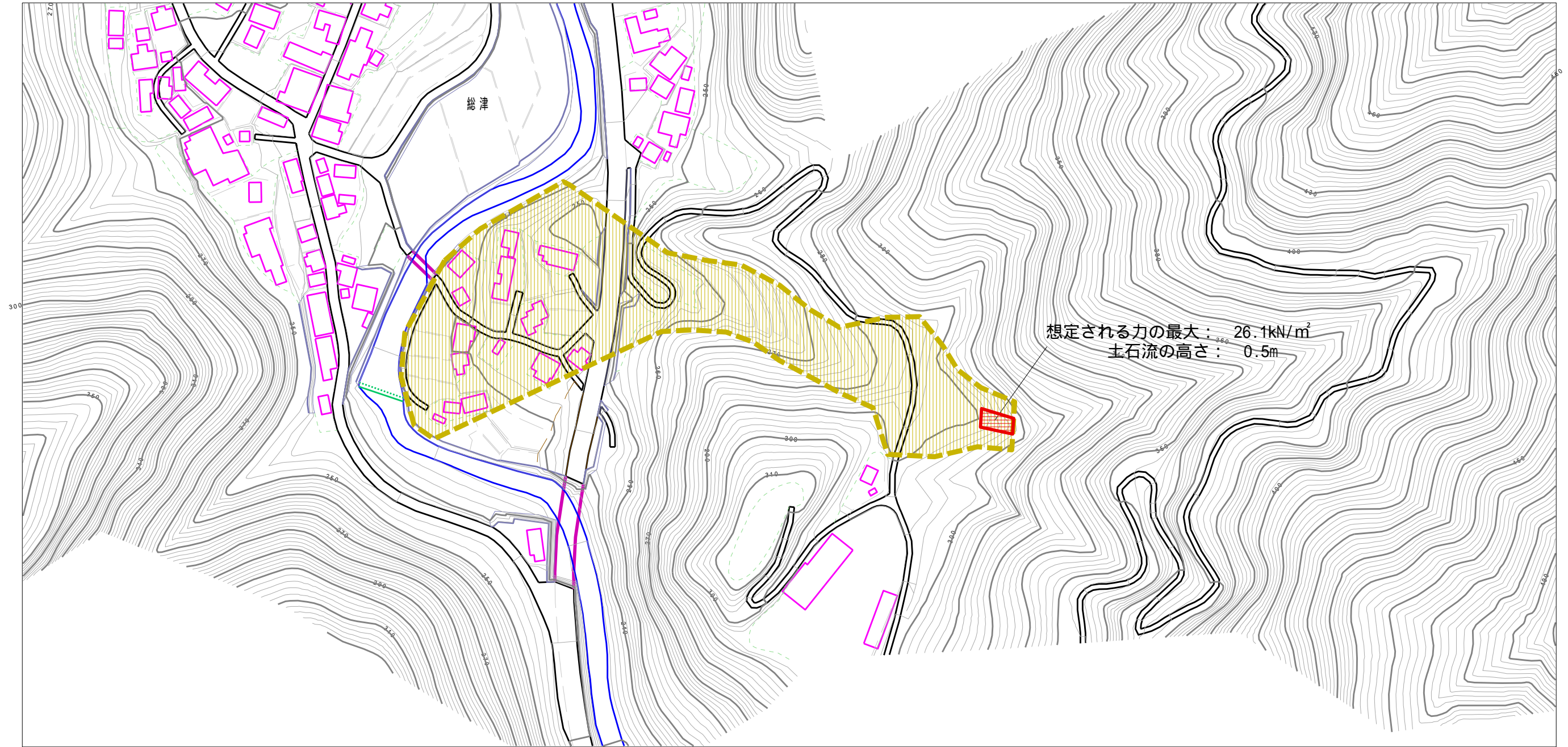
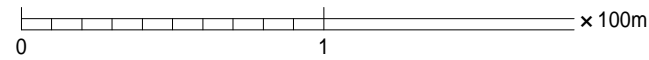


土砂災害警戒区域等の指定の公示に係る図書（その2）



想定される力の最大： 26.1kN/m²
土石流の高さ： 0.5m



様式 - 2 (土)

土砂災害警戒区域・土砂災害特別警戒区域
区域図

土砂災害防止法施行令第二条の基準に該当する区域

土砂災害防止法施行令第三条の基準に該当する区域	土石流の高さが1mを超える場合、土石等の移動による力が50kN/m ² を超える区域	
	土石流の高さが1mを超える場合、土石等の移動による力が50kN/m ² を超えない区域	
	その他の区域	



縮尺
1:2,500

自然現象
の種類

土石流

溪流番号

403-1088-1

告示番号

愛媛県告示第1542号

溪流名

寺山川

告示年月日

平成21年12月15日

所在地

伊予郡砥部町総津