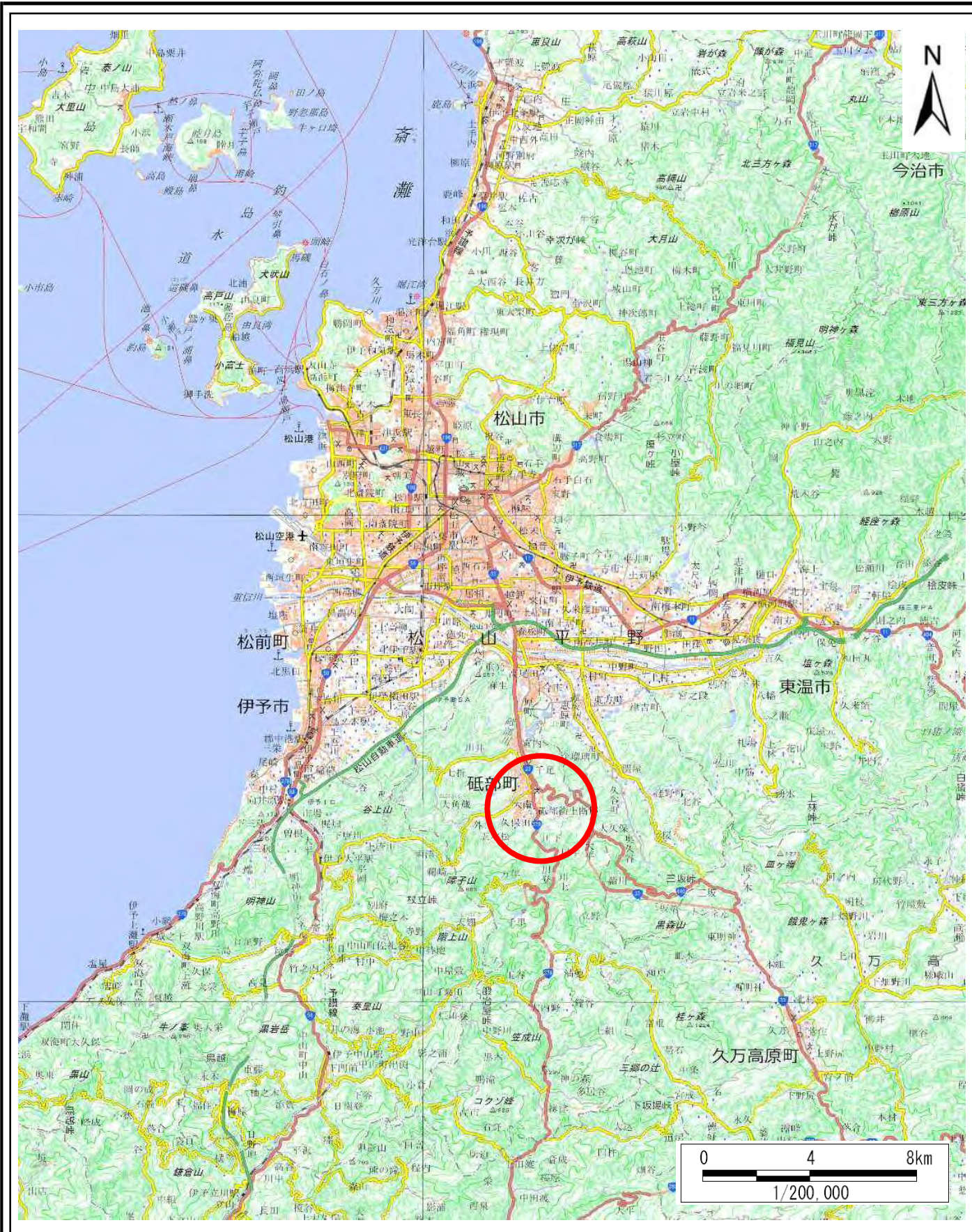
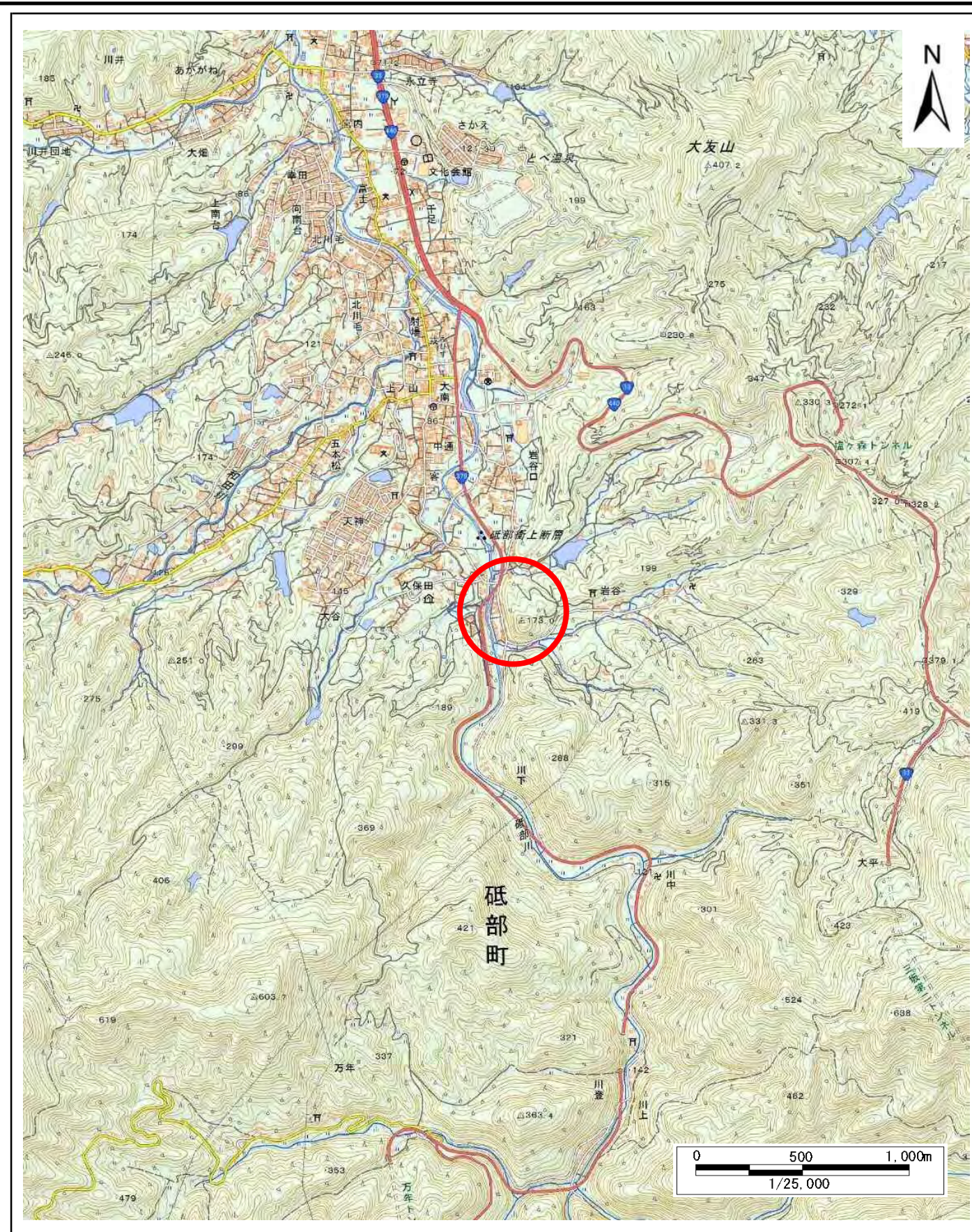


土砂災害警戒区域等の指定の公示に係る図書(その1)



(1/200,000)



(1/25,000)

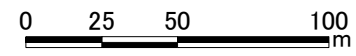
様式-1(急)
土砂災害警戒区域・土砂災害特別警戒区域
位置図

| | |
|---------|-----------------|
| 自然現象の種類 | 急傾斜地の崩壊 |
| 箇所番号 | 402-I-977(1) |
| 箇所名 | 岩谷 |
| 所在地 | 伊予郡砥部町岩谷・岩谷口・大南 |

土砂災害警戒区域等の指定の公示に係る図書(その2)



図中の数字は横断測線番号を示す



様式-2(急)
土砂災害警戒区域・土砂災害特別警戒区域
区域図(その1)

| | | | | | | |
|---|--|---------|---------|------------|------|-----------------|
| 土砂災害防止法施行令第二条の基準に該当する区域 | | N | 自然現象の種類 | 急傾斜地の崩壊 | 箇所番号 | 402-I-977(1) |
| 土砂災害防止法施行令第三条の基準に該当する区域 | | | 告示番号 | 未指定 | 箇所名 | 岩谷 |
| 土砂等の(移動)高さが1m以下の場合、土砂等の移動による力が100kN/mを超える区域 | | 縮尺 | 告示年月日 | | 所在地 | 伊予郡砥部町岩谷・岩谷口・大南 |
| 土砂等の堆積の高さが3mを超える区域 | | 1:2,500 | | | | |
| それ以外の区域 | | | | | | |

| | |
|-------|--|
| 告示年月日 | |
|-------|--|