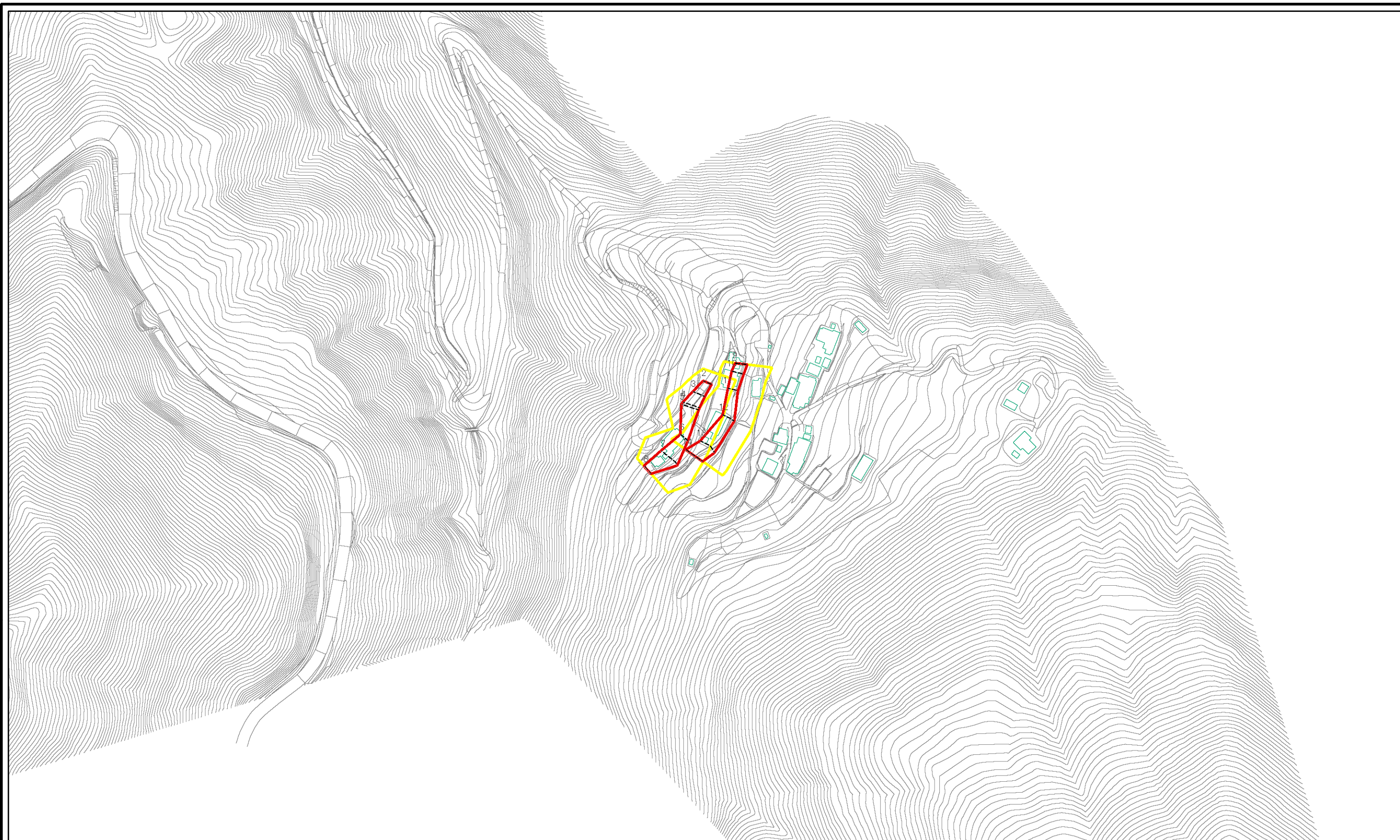


土砂災害警戒区域等の指定の公示に係る図書(その2)



図中の数字は横断測線番号を示す

0 25 50 100
m

様式-2(急)
土砂災害警戒区域・土砂災害特別警戒区域
区域図(その1)

土砂災害防止法施行令第2条の基準に該当する区域		土	自然現象の種類	急傾斜地の崩壊	箇所番号	402-I-84(1)
土砂災害防止法施行令第3条の基準に該当する区域			告示番号	愛媛県告示第1542号	箇所名	ニツ木地区
土砂等の(移動)高さが1m以下の場合、土砂等の移動による力が100kN/m ² を超える区域		縮尺	告示年月日	平成21年12月15日	所在地	伊予郡砥部町川登
土砂等の堆積の高さが3mを超える区域			1:2,500			
それ以外の区域						