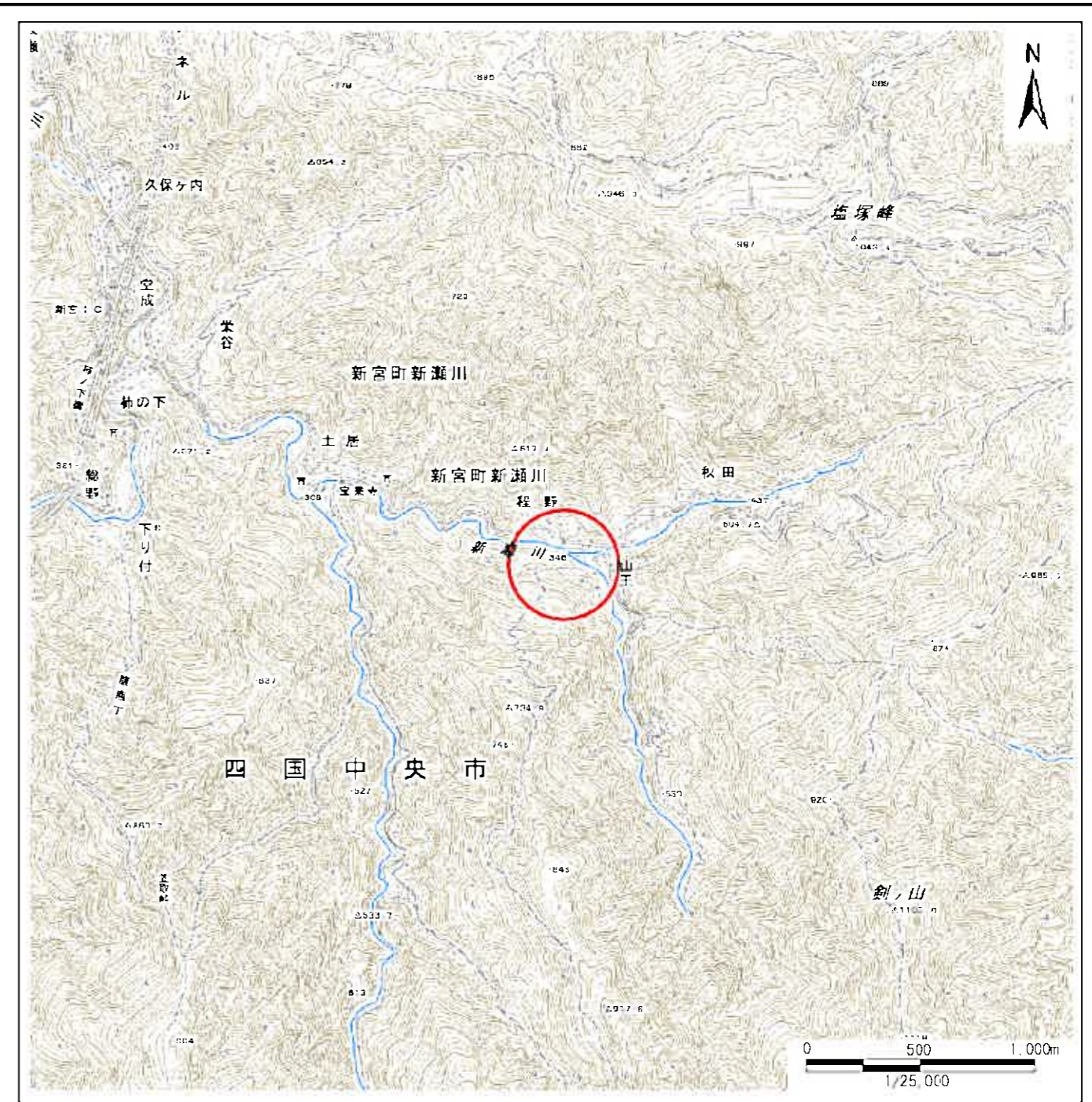


土砂災害警戒区域等の指定の公示に係る図書(その1)



(1/200,000)

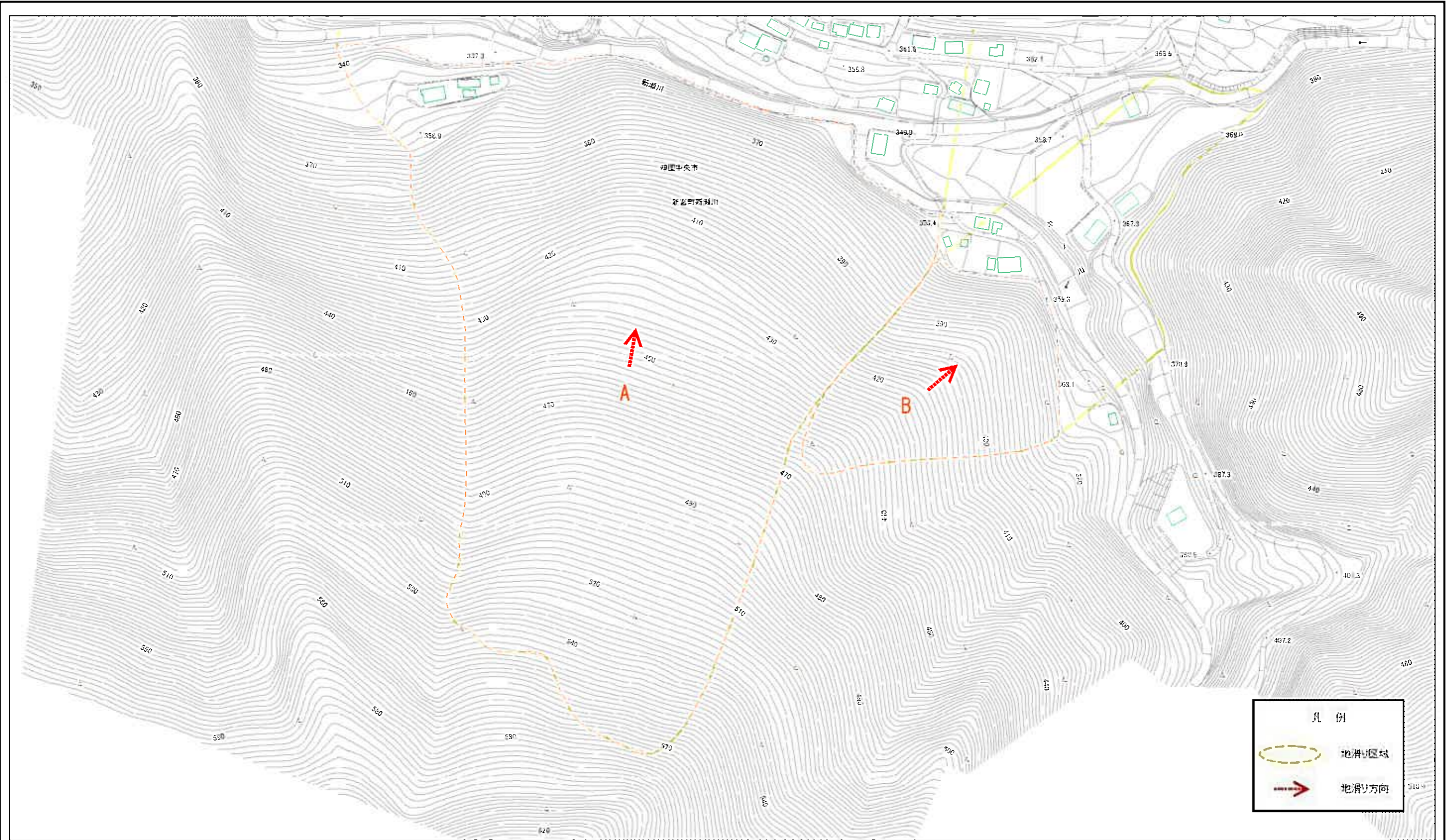


(1/25,000)

様式-1(地) 土砂災害警戒区域・土砂災害特別警戒区域 位置図	自然現象の種類	地滑り
	箇所番号	301-J-26
	箇所名	程野
	地滑り区域名	A,B
	所在地	四国中央市新宮町新瀬川

この地図は、国土地理院長の承認を得て、同院発行の電子地形図25000及び電子地形図20万を複製したものである。(承認番号 平28四複、第68号)

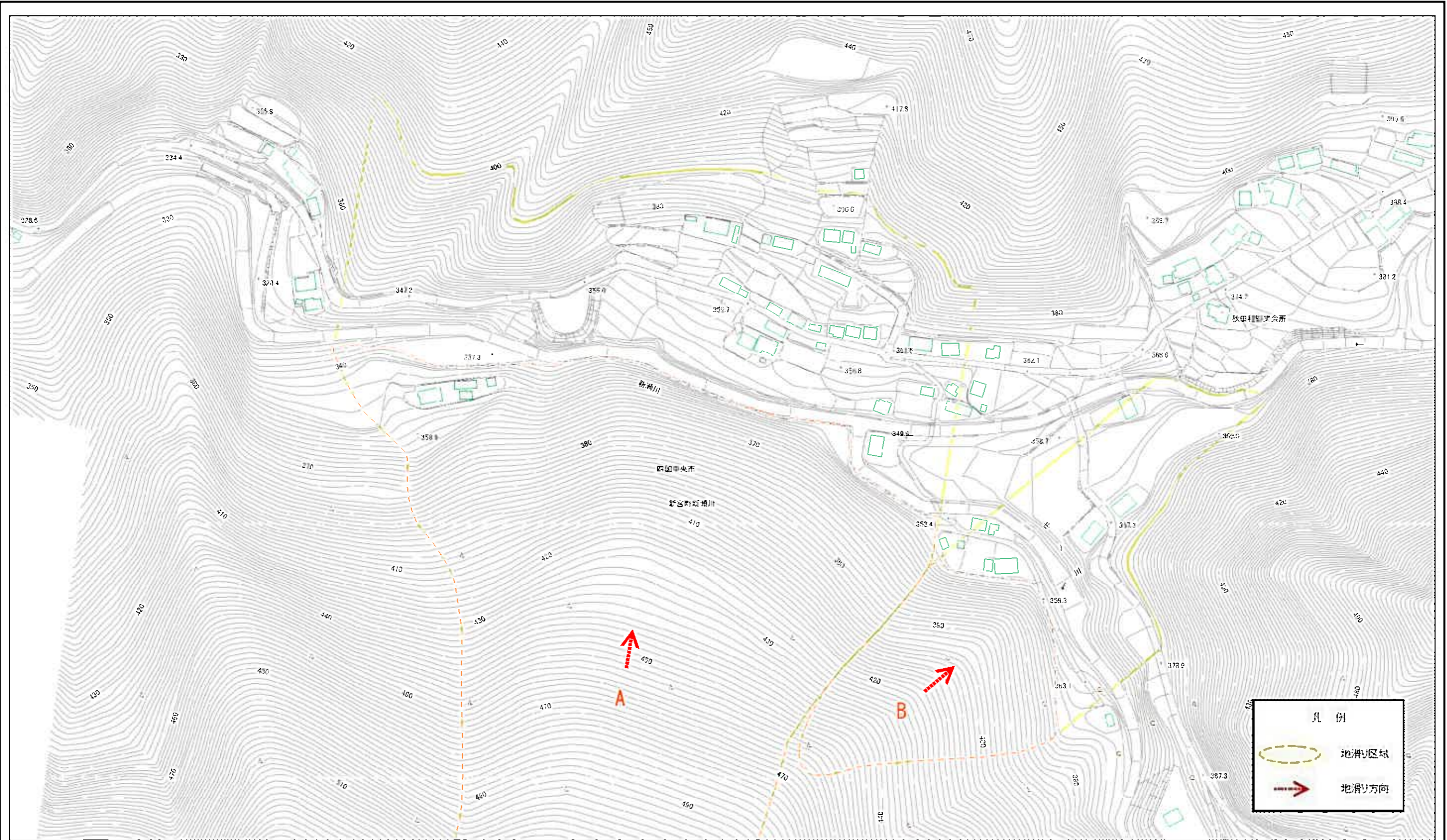
土砂災害警戒区域等の指定の公示に係る図書(その2)



0 25 50 100 150 200 m

様式-2(地) 土砂災害警戒区域・土砂災害特別警戒区域 区域図	土砂災害防止法施行令第二条の基準に該当する区域(土砂災害警戒区域)		N 縮尺 1:2,500	自然現象の種類 地滑り	箇所番号 301-J-26	箇所名 程野
	土砂災害防止法施行令第三条の基準に該当する区域(土砂災害特別警戒区域)			告示番号 愛媛県告示第158号	地滑り区域名 A,B	
				告示年月日 平成31年3月5日	所在地 四国中央市新宮町新瀬川	

土砂災害警戒区域等の指定の公示に係る図書(その2)



0 25 50 100 150 200 m

様式-2(地)
土砂災害警戒区域・土砂災害特別警戒区域
区域図

土砂災害防止法施行令第二条の基準に該当する区域(土砂災害警戒区域)



自然現象の種類
地滑り

箇所番号

301-J-26

箇所名

程野

土砂災害防止法施行令第三条の基準に該当する区域(土砂災害特別警戒区域)



縮尺

1:2,500

告示番号
愛媛県告示第158号

地滑り区域名

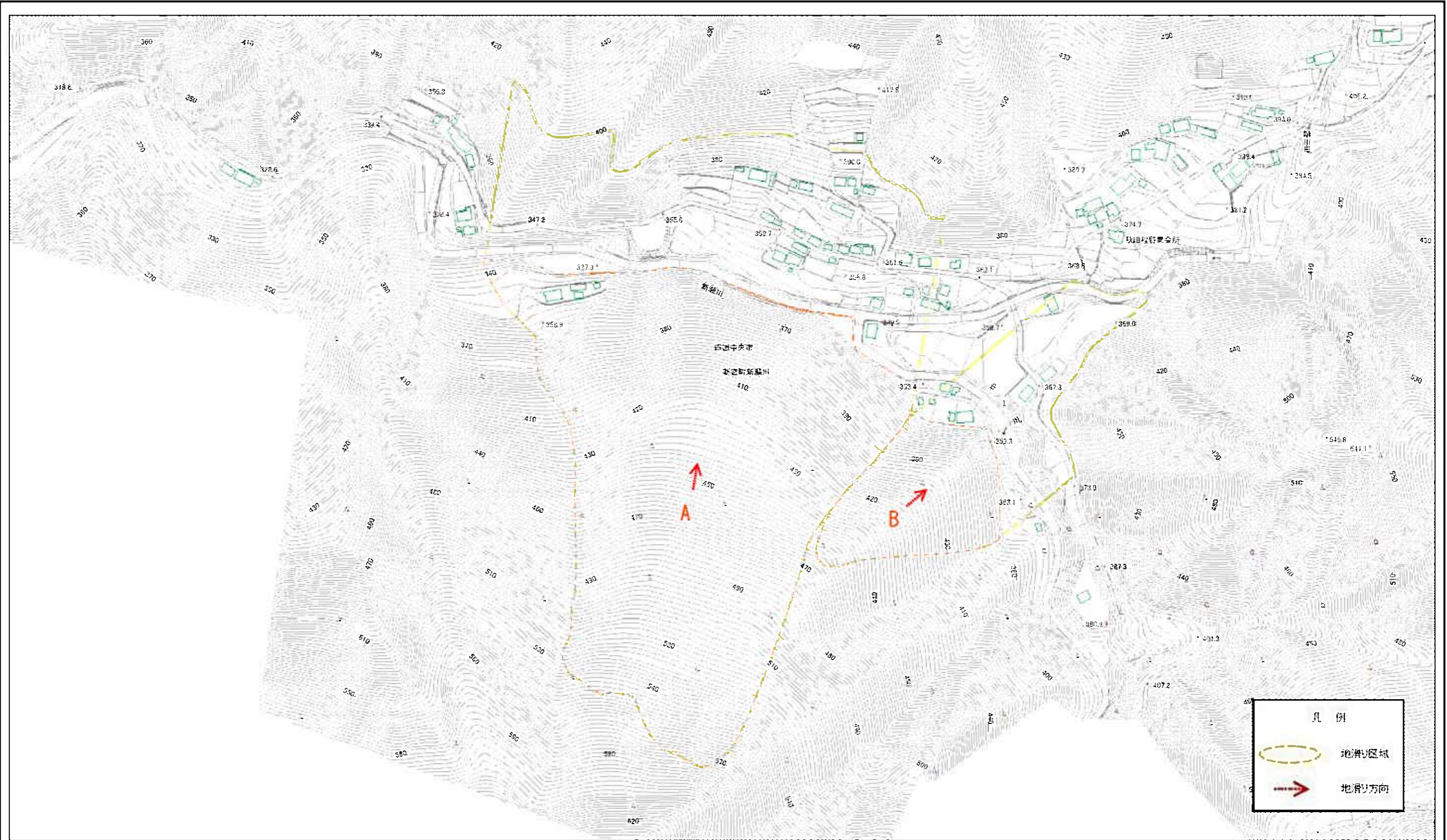
A,B

告示年月日
平成31年3月5日

所在地

四国中央市新宮町新瀬川

参考資料(全体図)



0 25 50 100 150 200 m

様式-2(地)
土砂災害警戒区域・土砂災害特別警戒区域
区域図

土砂災害防止法施行令第二条の基準に該当する区域(土砂災害警戒区域)
土砂災害防止法施行令第三条の基準に該当する区域(土砂災害特別警戒区域)

縮尺
1:3,500

自然現象の種類	地滑り	箇所番号	301-J-26	箇所名	程野
告示番号	愛媛県告示第158号	地滑り区域名	A,B		
告示年月日	平成31年3月5日	所在地	四国中央市新宮町新瀬川		