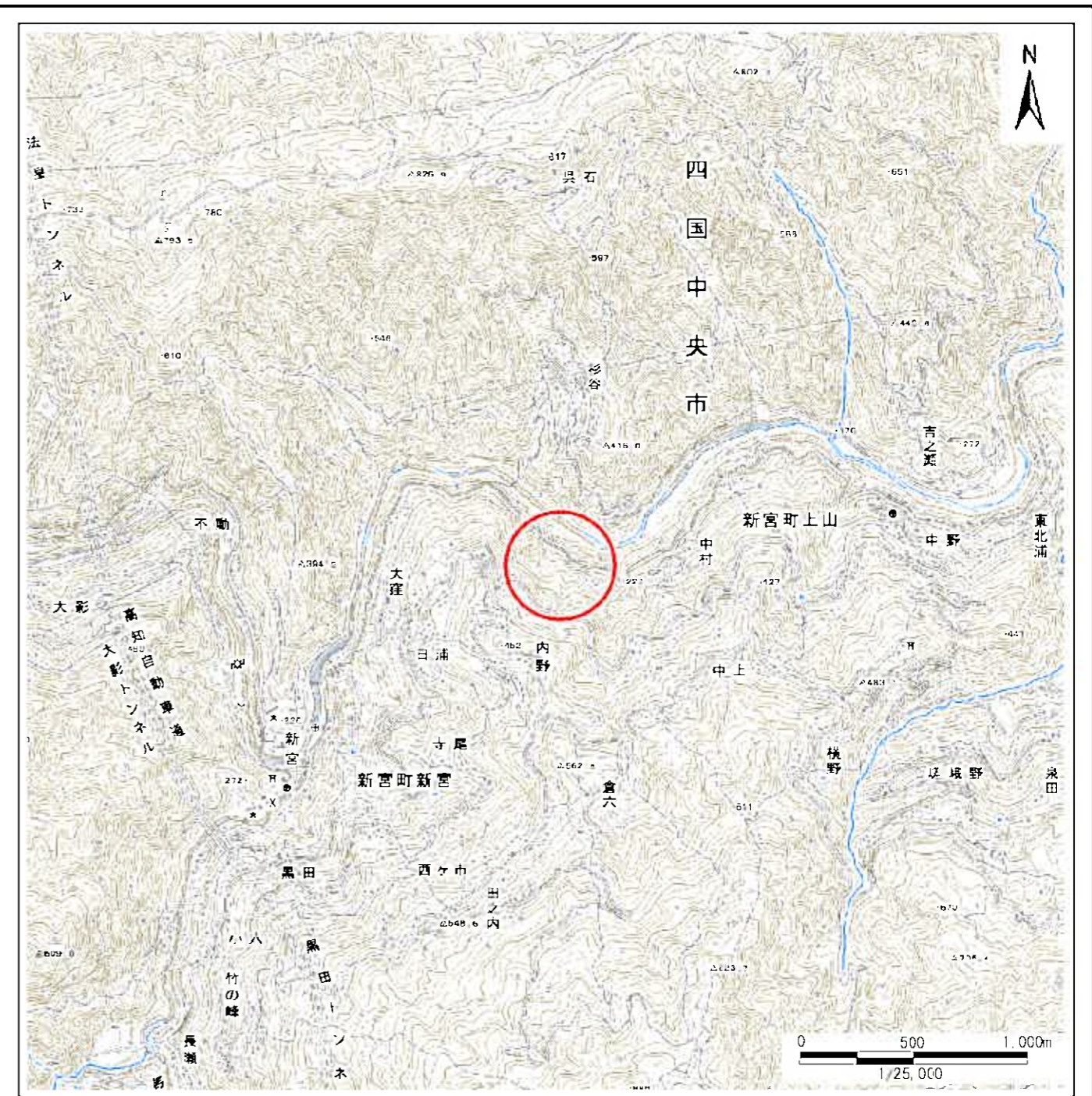


土砂災害警戒区域等の指定の公示に係る図書(その1)



(1/200,000)

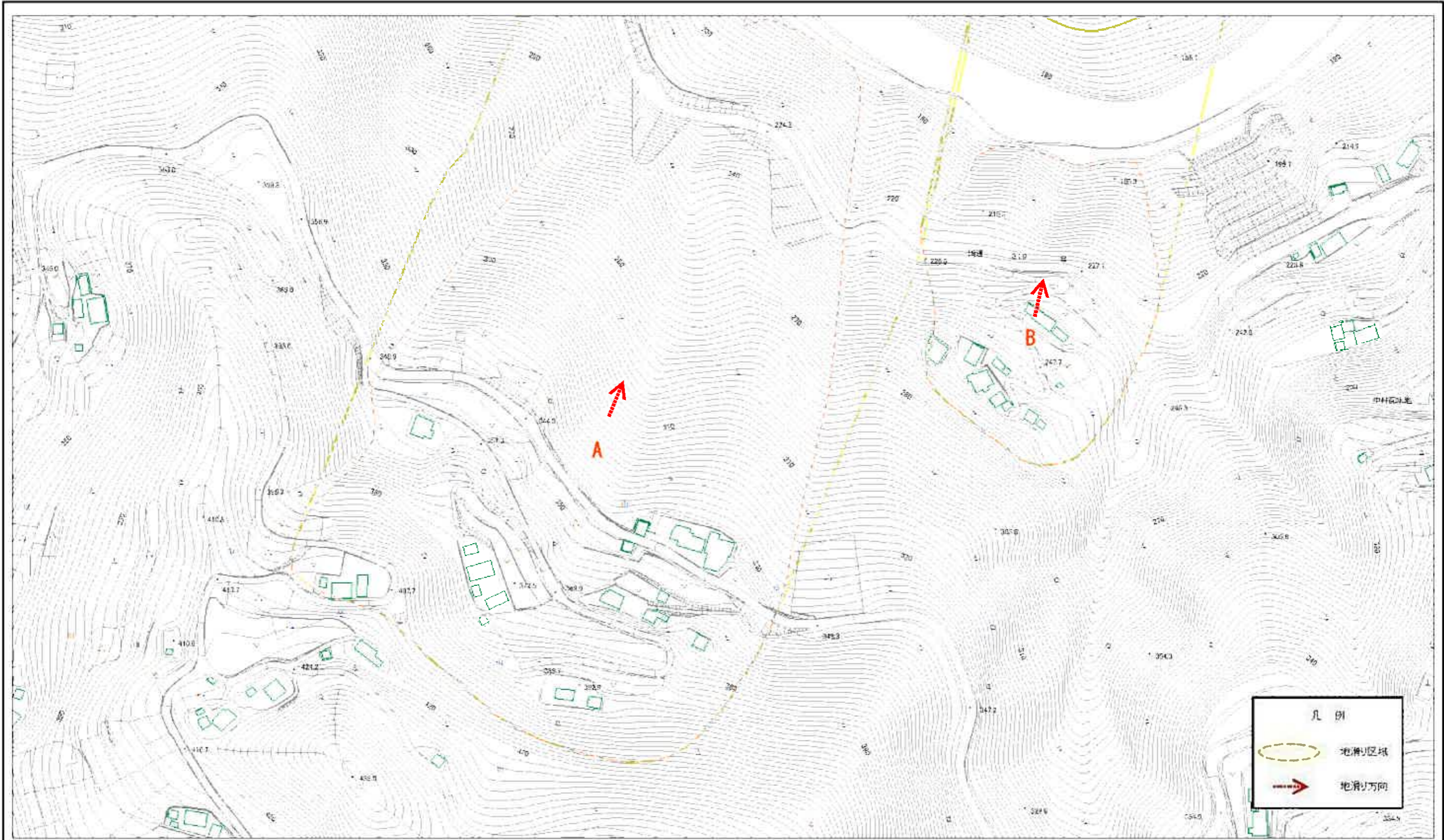


(1/25,000)

様式-1(地) 土砂災害警戒区域・土砂災害特別警戒区域 位置図	自然現象の種類	地滑り
	箇所番号	301-J-22
	箇所名	内野
	地滑り区域名	A.B
	所在地	四国中央市新宮町上山

この地図は、国土地理院長の承認を得て、同院発行の電子地形図25000及び電子地形図20万を複製したものである。(承認番号 平28四複、第68号)

土砂災害警戒区域等の指定の公示に係る図書(その2)



様式-2(地)  
土砂災害警戒区域・土砂災害特別警戒区域  
区域図

土砂災害防止法施行令第2条の基準に該当する区域(土砂災害警戒区域)



自然現象の種類

地滑り

箇所番号

301-J-22

箇所名

内野

土砂災害防止法施行令第3条の基準に該当する区域(土砂災害特別警戒区域)



告示番号

愛媛県告示第158号

地滑り区域名

A, B

告示年月日

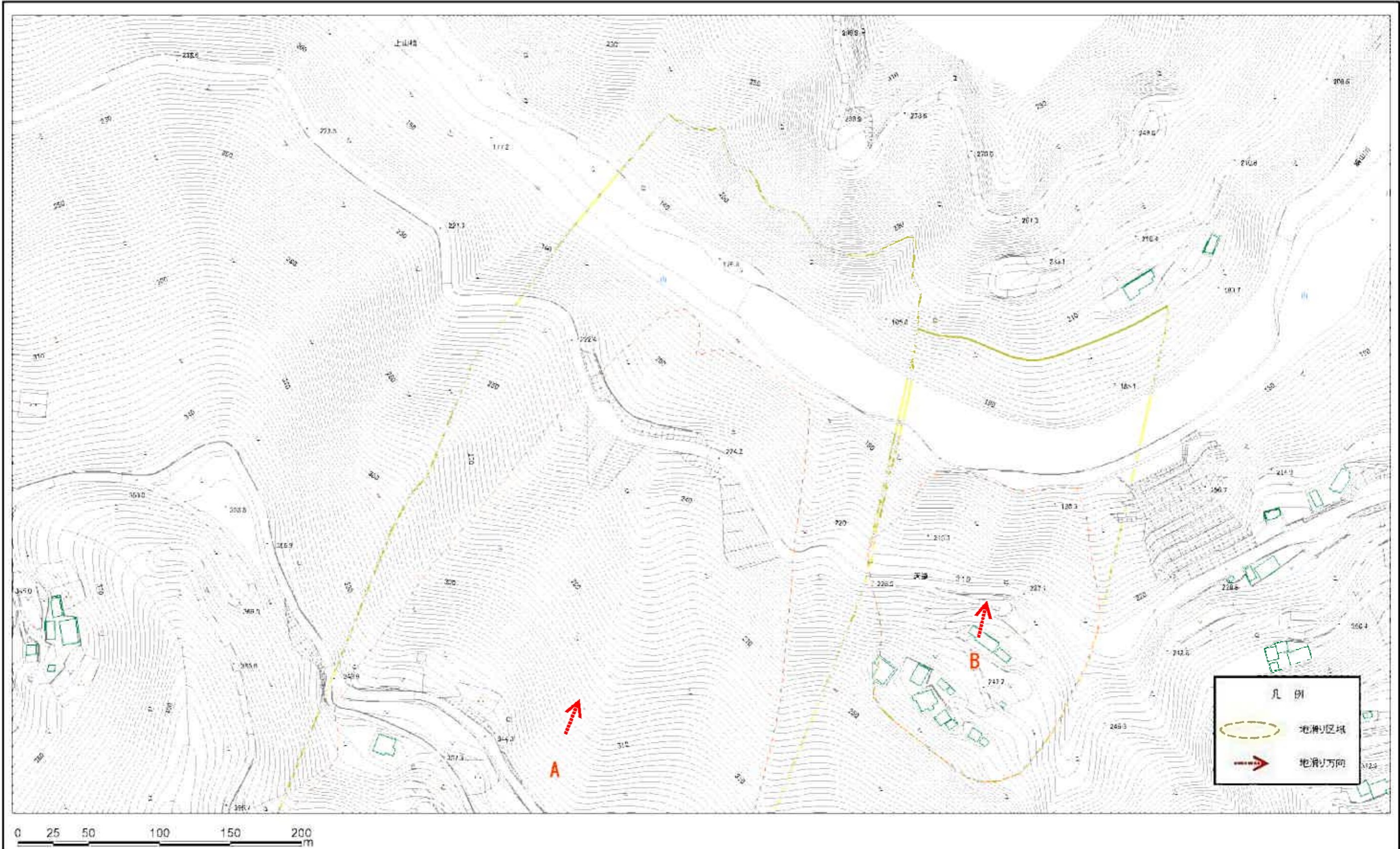
平成31年3月5日

所在地

四国中央市新宮町上山

縮尺  
1:2,500

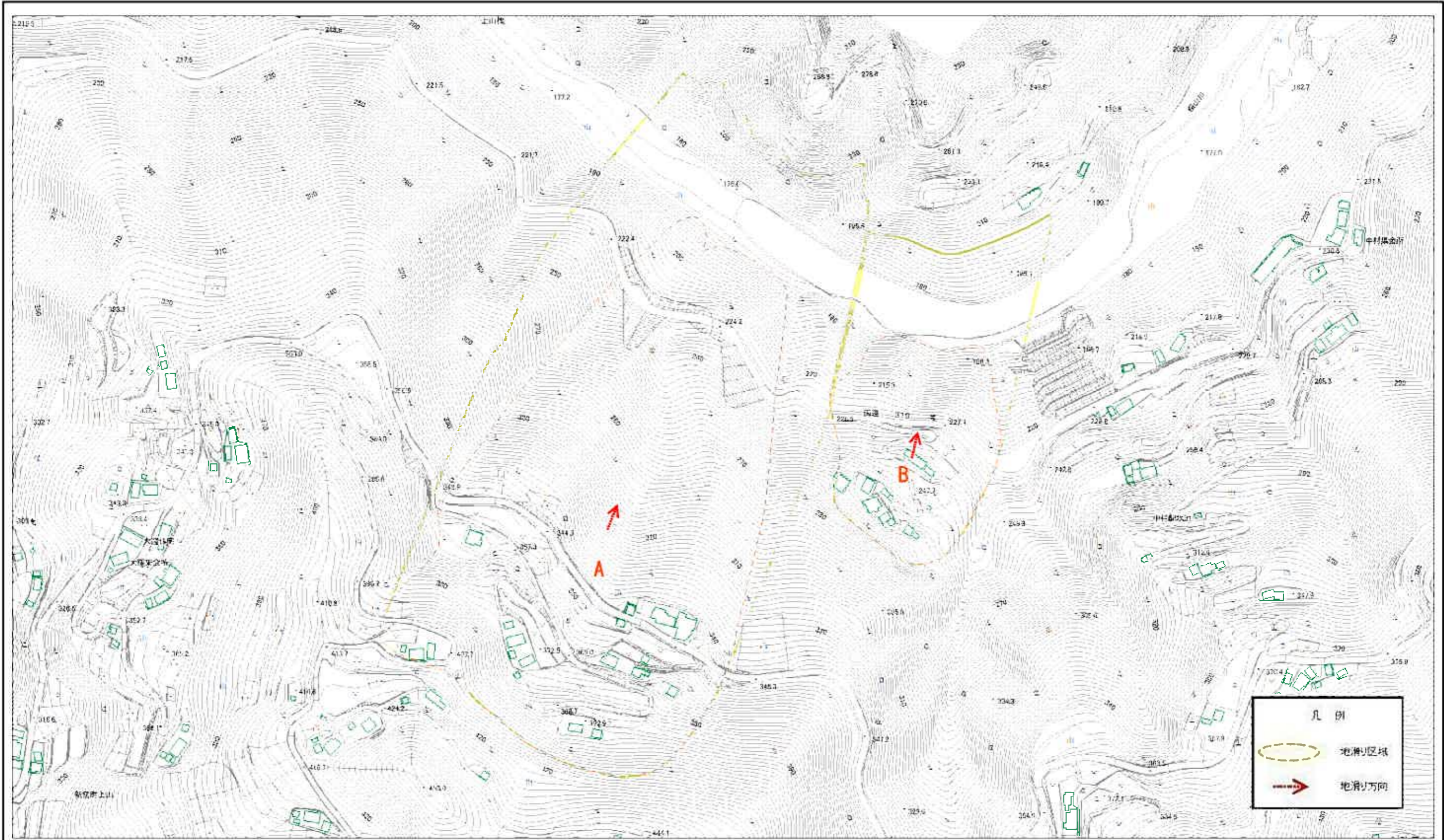
土砂災害警戒区域等の指定の公示に係る図書(その2)



様式-2(地)  
土砂災害警戒区域・土砂災害特別警戒区域  
区域図

土砂災害防止法施行令第2条の基準に該当する区域(土砂災害警戒区域)	□	N 縮尺 1:2,500	自然現象の種類	地滑り	箇所番号	301-J-22	箇所名	内野	
土砂災害防止法施行令第3条の基準に該当する区域(土砂災害特別警戒区域)	□		告示番号	愛媛県告示第158号	地滑り区域名	A, B	告示年月日	平成31年3月5日	所在地

参考資料(全体図)



様式-2(地)  
土砂災害警戒区域・土砂災害特別警戒区域  
区域図

土砂災害防止法施行令第2条の基準に該当する区域(土砂災害警戒区域)



自然現象の種類

地滑り

箇所番号

301-J-22

箇所名

内野

土砂災害防止法施行令第3条の基準に該当する区域(土砂災害特別警戒区域)



告示番号

愛媛県告示第158号

地滑り区域名

A, B

告示年月日

平成31年3月5日

所在地

四国中央市新宮町上山

縮尺  
1/3,500