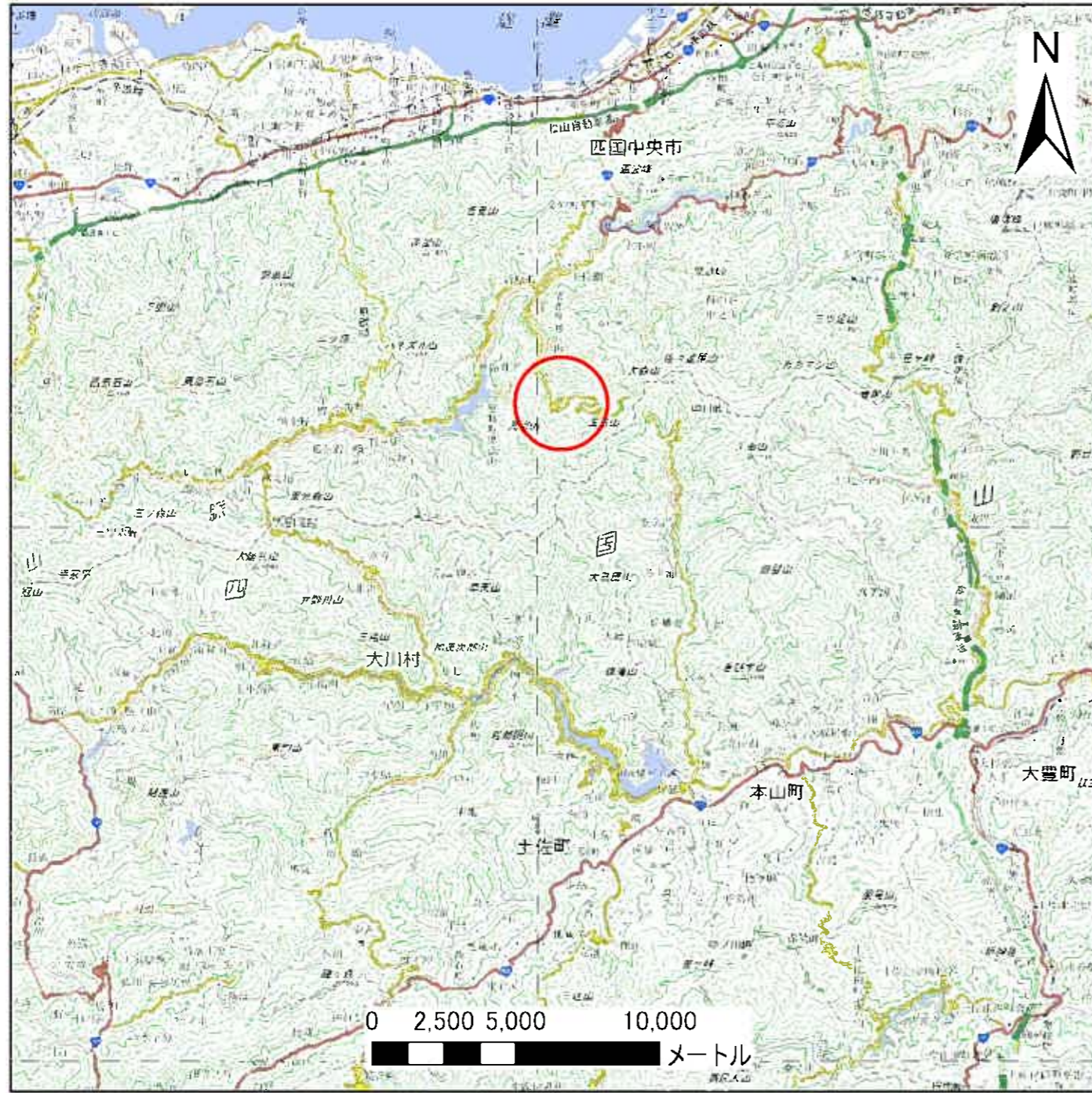
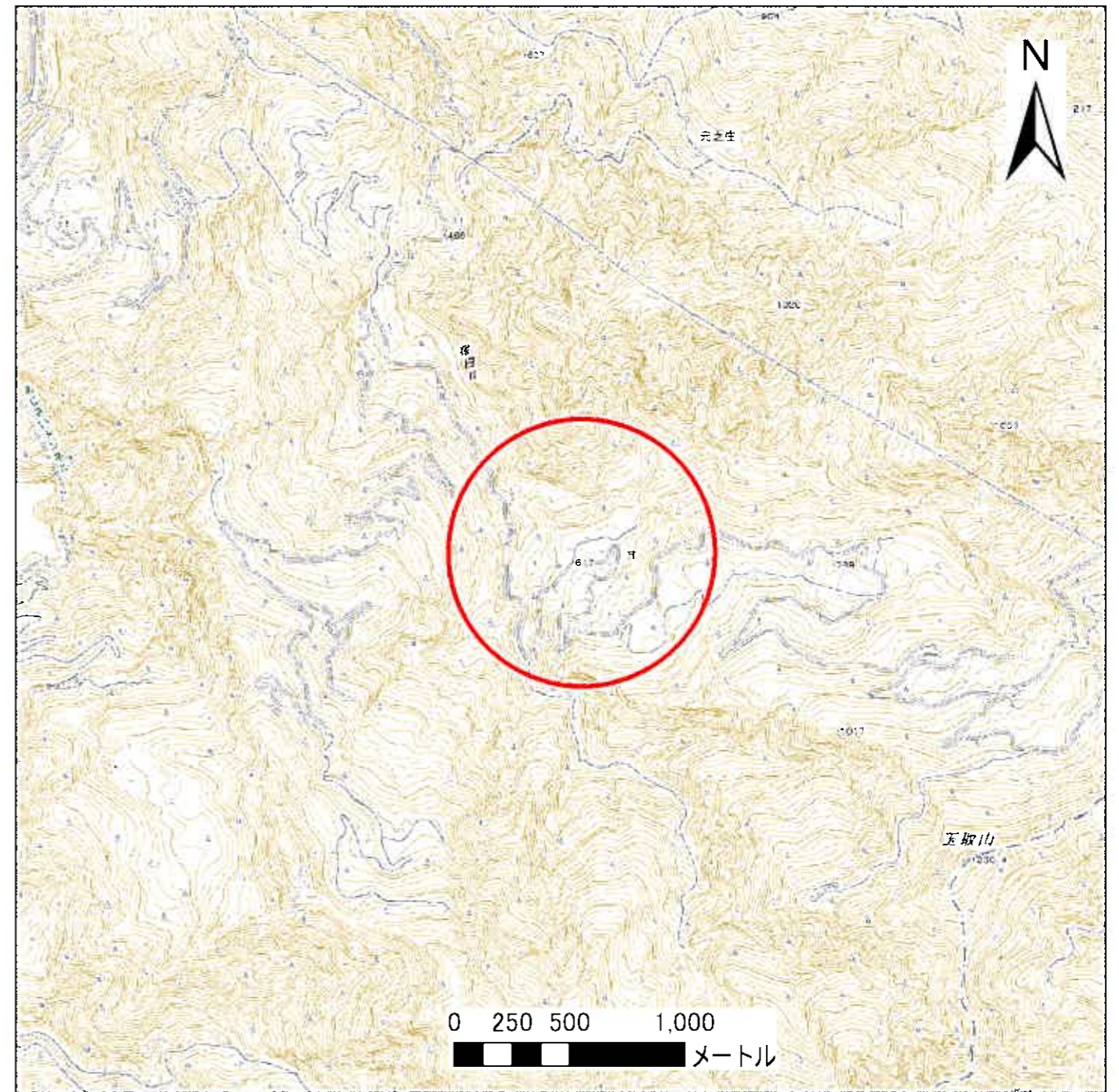


土砂災害警戒区域等の指定の公示に係る図書(その1)



(1/200,000)



(1/25,000)

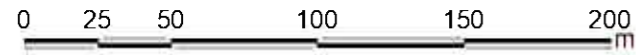
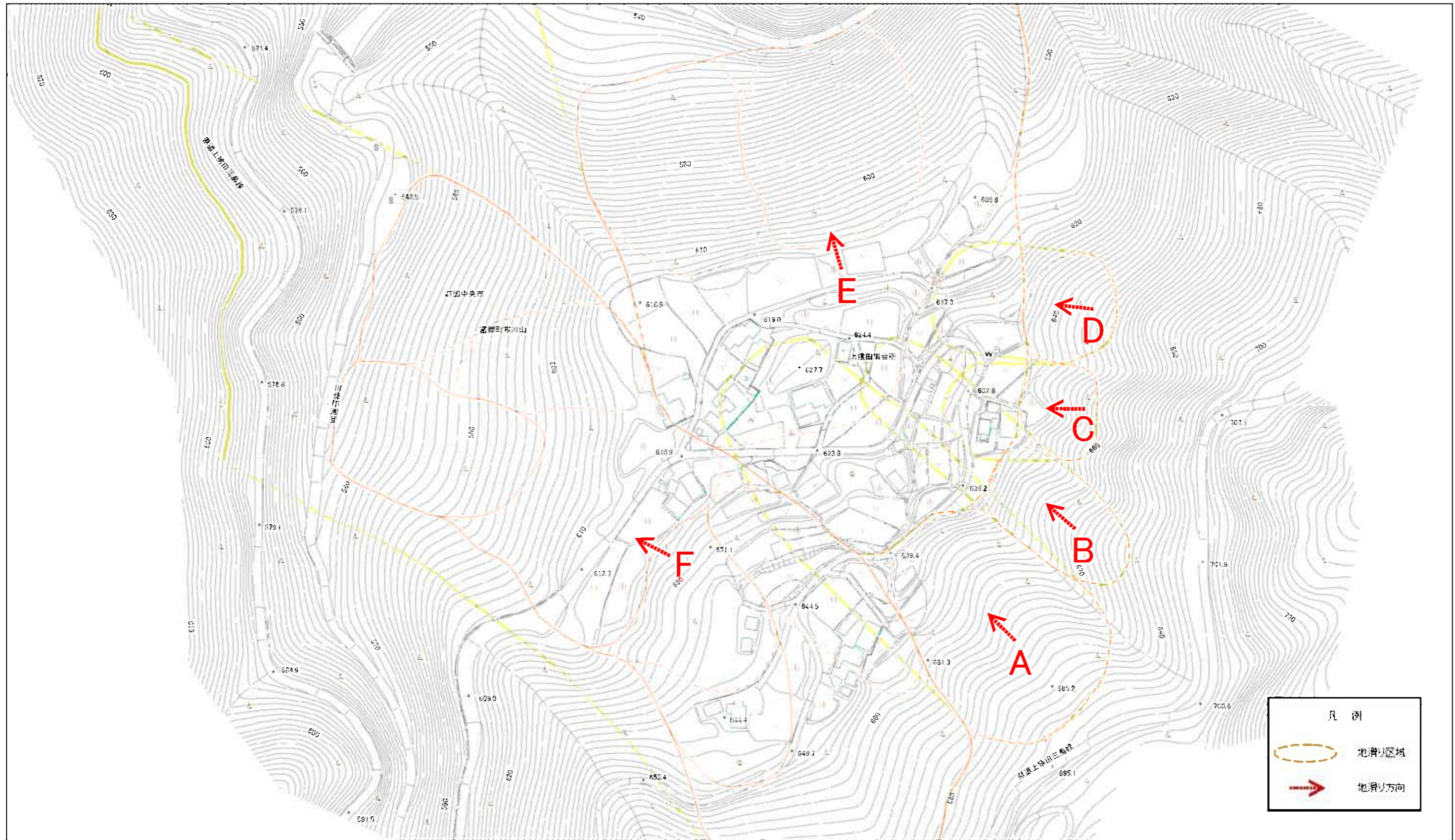
様式-1(地)

土砂災害警戒区域・土砂災害特別警戒区域 位置図

自然現象の種類	地滑り
箇所番号	209-J-43
箇所名	上猿田
地滑り区域名	A,B,C,D,E,F
所在地	四国中央市富郷町寒川山

この地図は、国土地理院長の承認を得て、同院発行の数値地図200000(地図画像)、数値地図25000(地図画像)、電子地形図25000及び電子地形図20万を複製したものである。
(承認番号 平28四複、第105号) 許可なく複製を禁ずる。

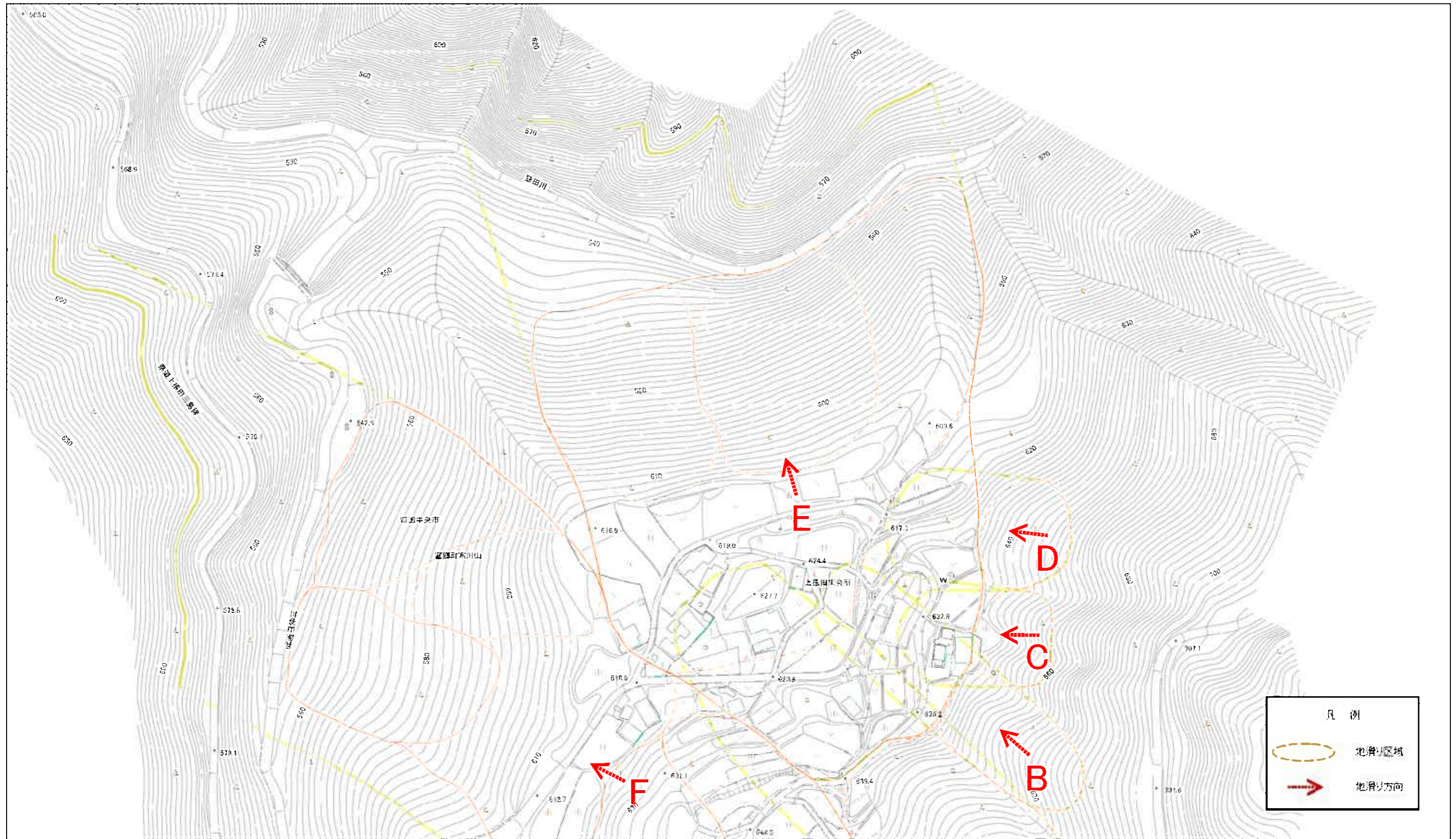
土砂災害警戒区域等の指定の公示に係る図書(その2)



様式-2(地)
土砂災害警戒区域・土砂災害特別警戒区域
区域図

土砂災害防止法施行令第二条の基準に該当する区域(土砂災害警戒区域)		N 縮尺 1:2,500	自然現象の種類	地滑り	箇所番号	209-J-43	箇所名	上猿田
土砂災害防止法施行令第三条の基準に該当する区域(土砂災害特別警戒区域)			告示番号	愛媛県告示第158号	地滑り区域名	A.B.C.D.E.F		
			告示年月日	平成31年3月5日	所在地	四国中央市富郷町寒川山		

土砂災害警戒区域等の指定の公示に係る図書(その2)

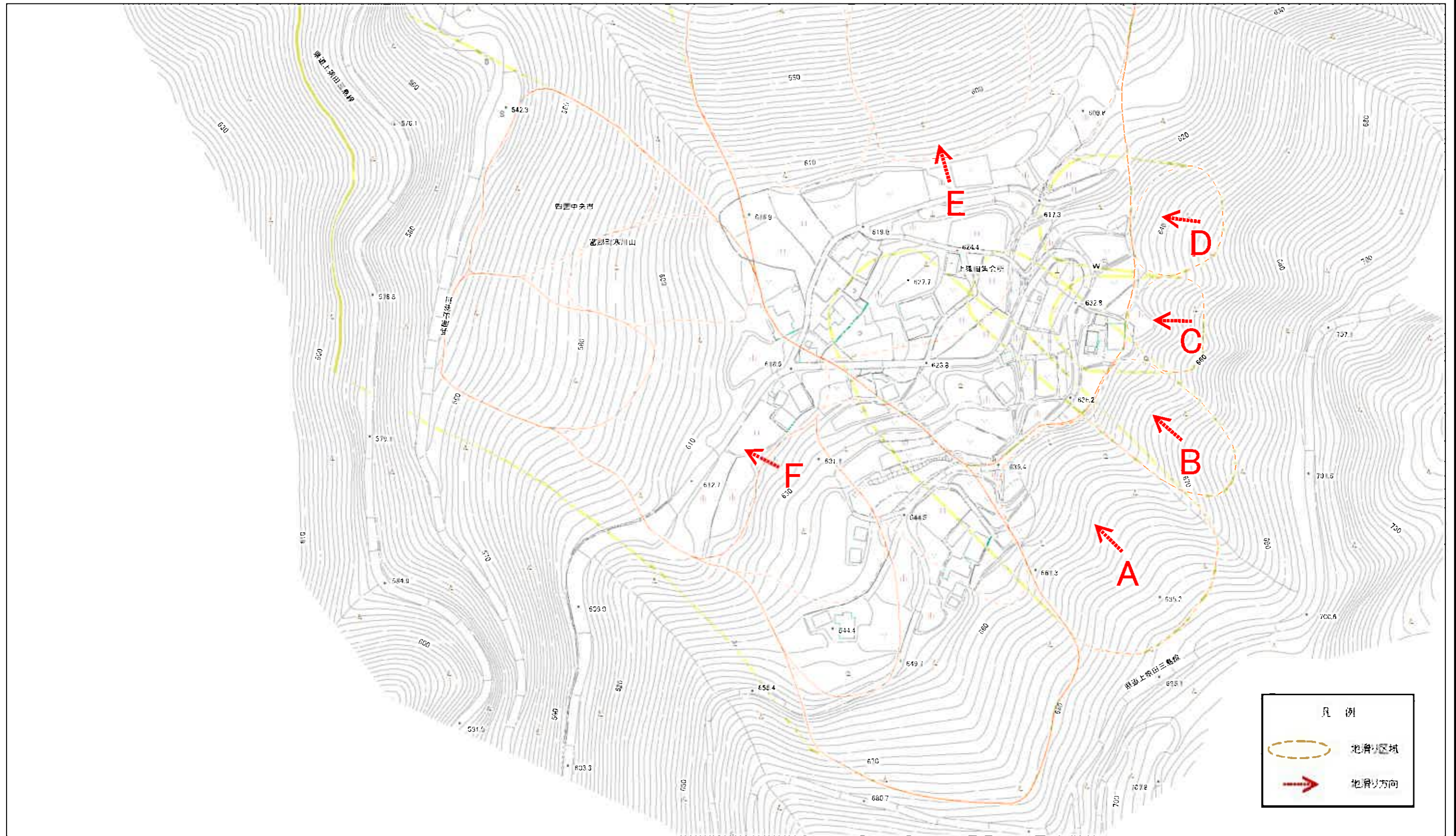


0 25 50 100 150 200 m

様式-2(地)
土砂災害警戒区域・土砂災害特別警戒区域
区域図

土砂災害防止法施行令第二条の基準に該当する区域(土砂災害警戒区域)	縮尺 1:2,500	N	自然現象の種類	地滑り	箇所番号	209-J-43	箇所名	上猿田
			告示番号	愛媛県告示第158号	地滑り区域名	B.C.D.E.F		
			告示年月日	平成31年3月5日	所在地	四国中央市富郷町寒川山		

土砂災害警戒区域等の指定の公示に係る図書(その2)

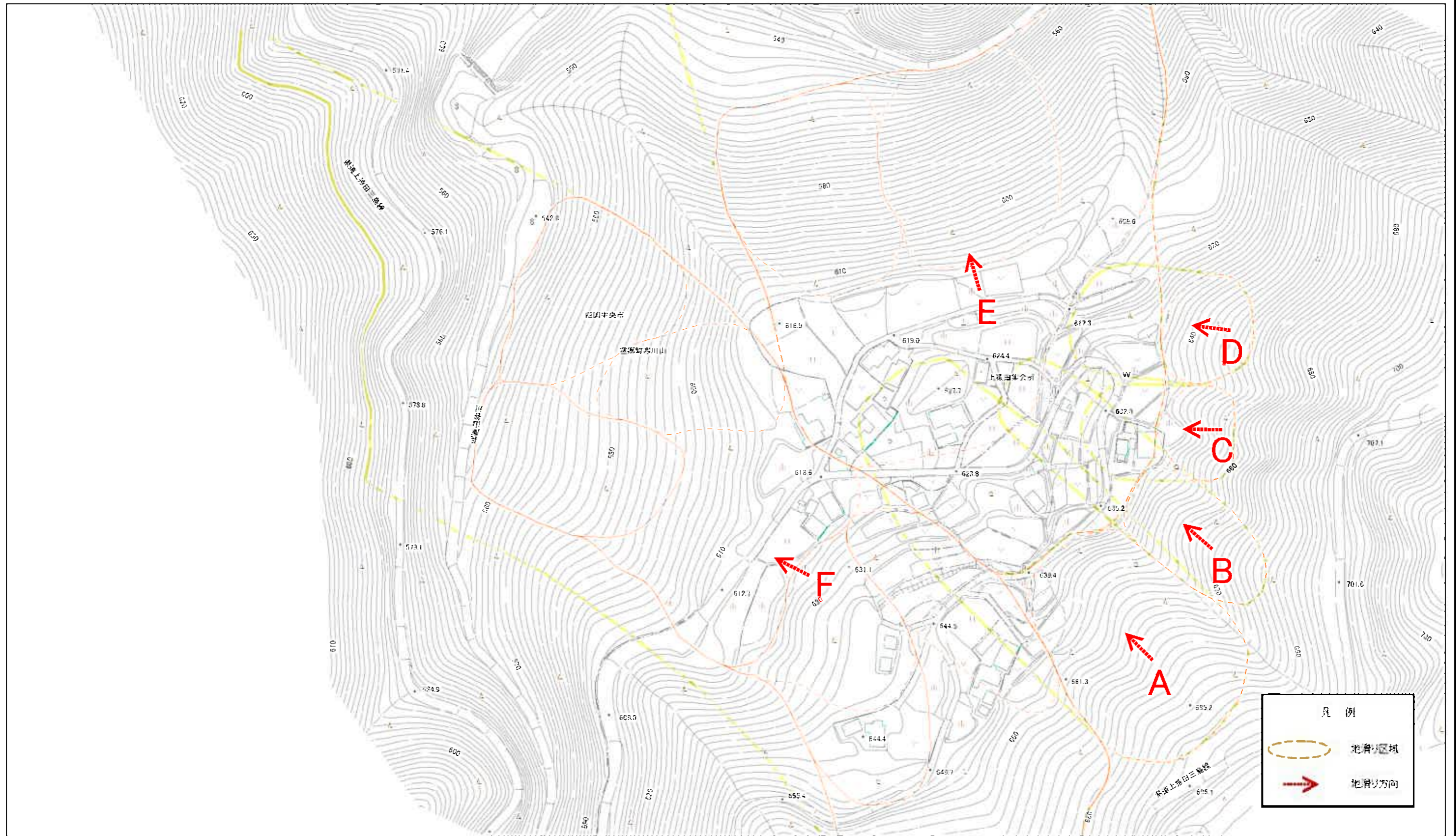


0 25 50 100 150 200 m

様式-2(地)
土砂災害警戒区域・土砂災害特別警戒区域
区域図

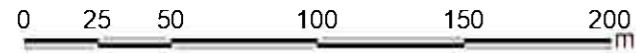
土砂災害防止法施行令第二条の基準に該当する区域(土砂災害警戒区域)	N	自然現象の種類	地滑り	箇所番号	209-J-43	箇所名	上猿田
		告示番号	愛媛県告示第158号	地滑り区域名	A.B.C.D.E.F		
		告示年月日	平成31年3月5日	所在地	四国中央市富郷町寒川山		
土砂災害防止法施行令第三条の基準に該当する区域(土砂災害特別警戒区域)	縮尺 1:2,500						

土砂災害警戒区域等の指定の公示に係る図書(その2)



凡例

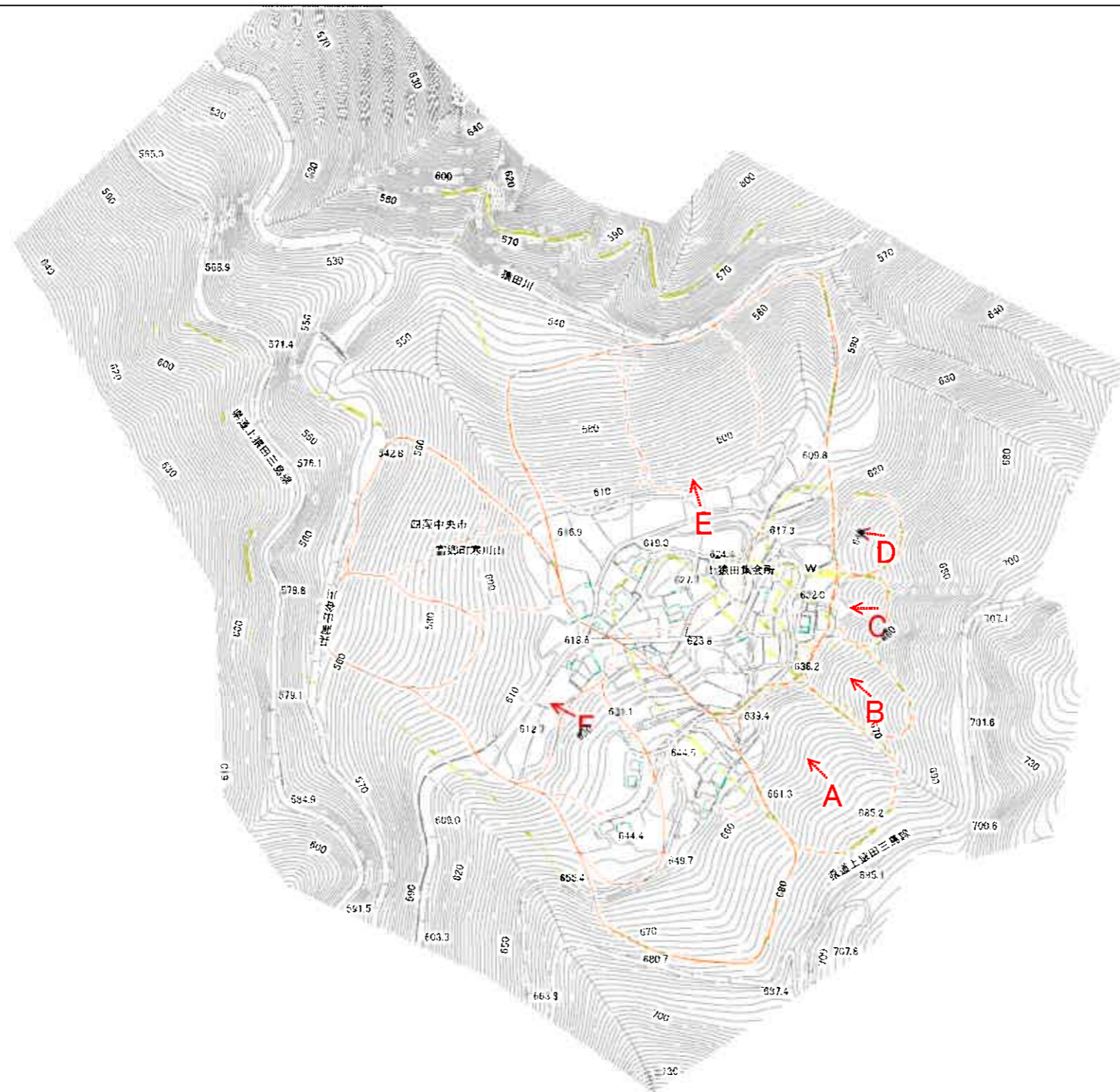
- (yellow dashed line) 地滑り区域
- (red dashed arrow) 地滑り方向





様式-2(地)
土砂災害警戒区域・土砂災害特別警戒区域
区域図


土砂災害防止法施行令第二条の基準に該当する区域(土砂災害警戒区域)	縮尺 1:2,500	N	自然現象の種類	地滑り	箇所番号	209-J-43	箇所名	上猿田
			告示番号	愛媛県告示第158号	地滑り区域名	A.B.C.D.E.F		
			告示年月日	平成31年3月5日	所在地	四国中央市富郷町寒川山		

参考資料(全体図)



凡例	
	地滑り区域
	地滑り方向

0 25 50 100 150 200
m

参考資料(全体図)	土砂災害防止法施行令第二条の基準に該当する区域(土砂災害警戒区域)		N 縮尺 1:5,000	自然現象の種類	地滑り	箇所番号	209-J-43	箇所名	上猿田
	土砂災害防止法施行令第三条の基準に該当する区域(土砂災害特別警戒区域)			告示番号	愛媛県告示第158号	地滑り区域名	A,B,C,D,E,F		
				告示年月日	平成31年3月5日	所在地	四国中央市富郷町寒川山		