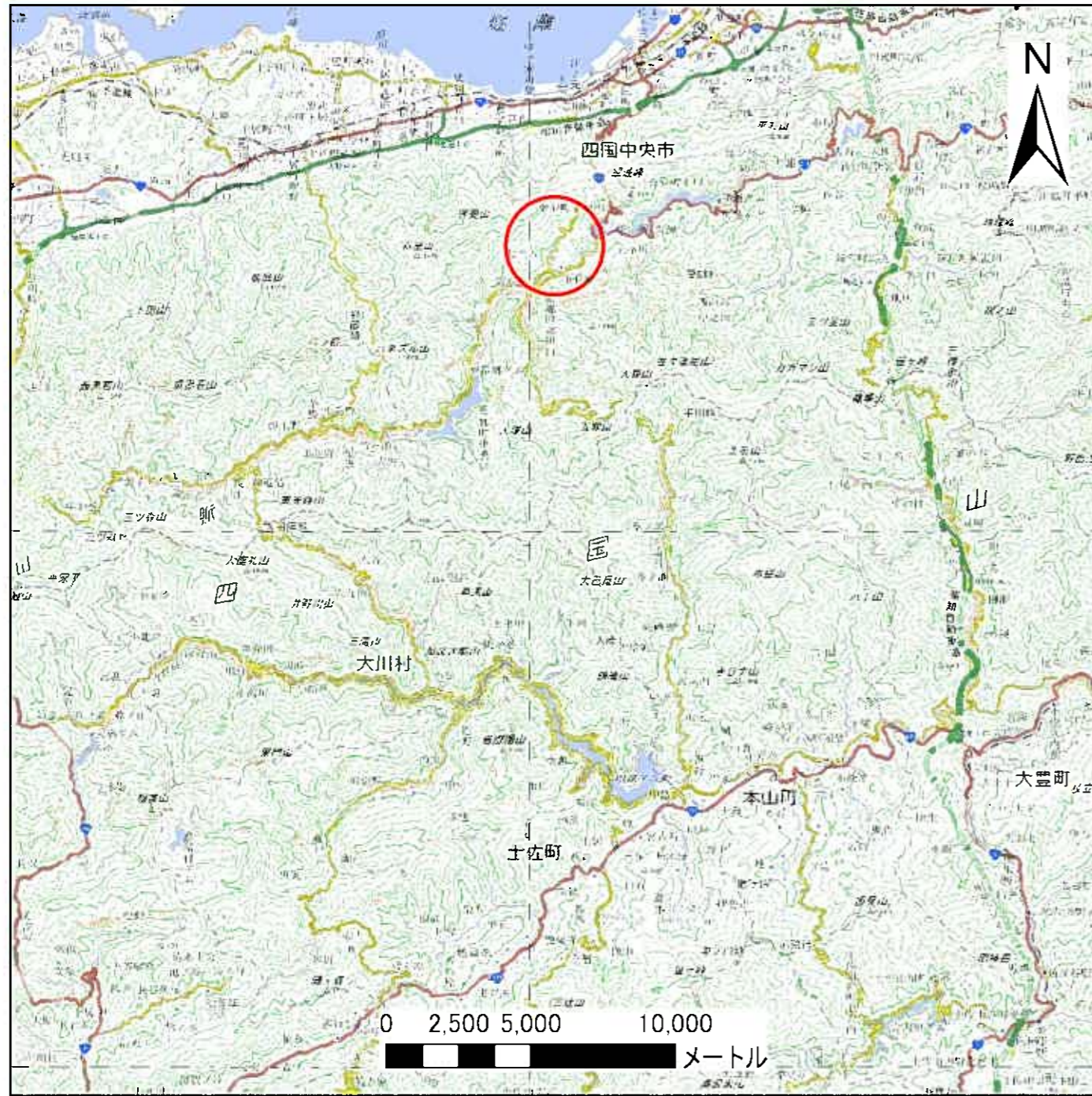
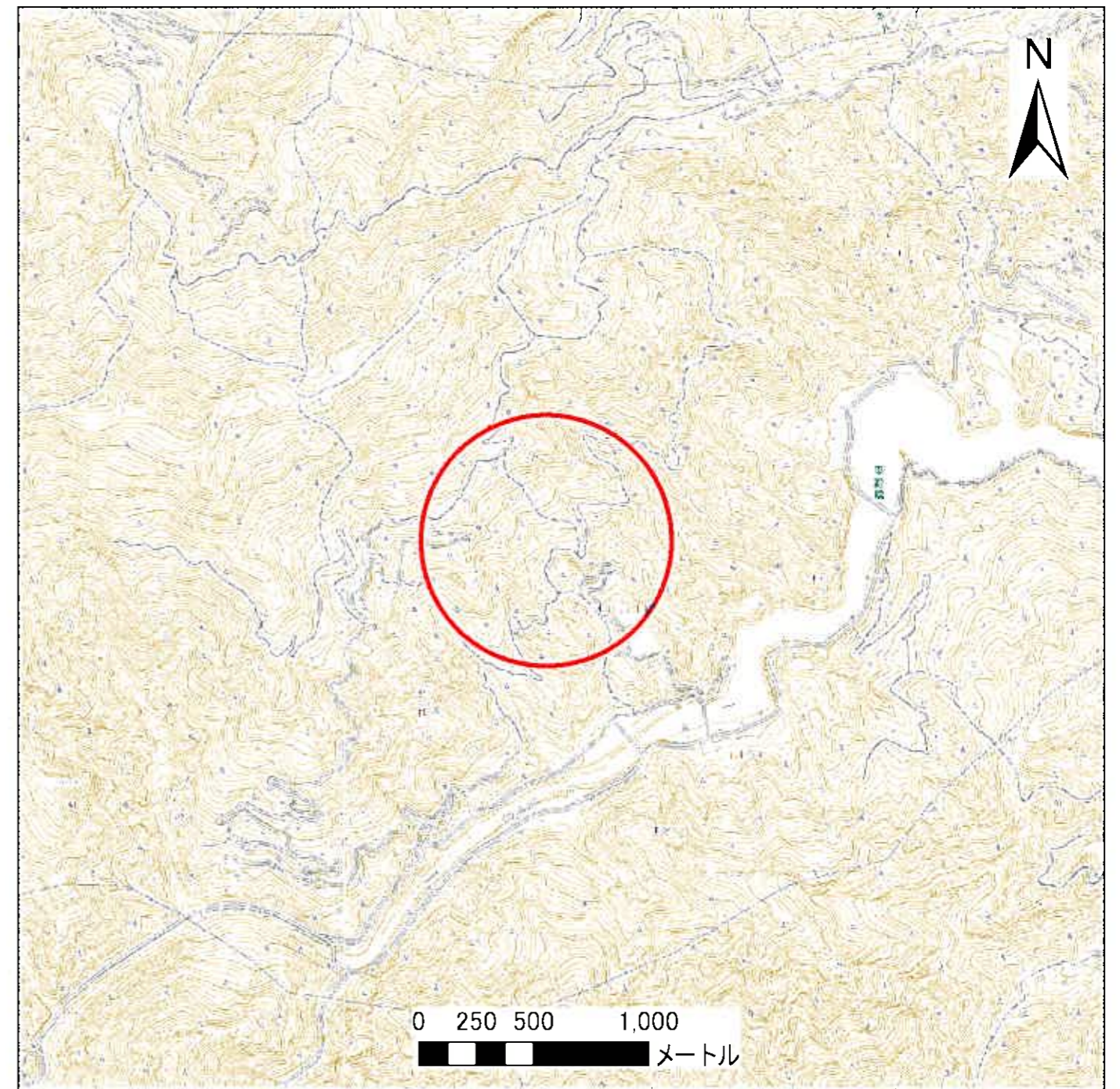


土砂災害警戒区域等の指定の公示に係る図書(その1)



(1/200,000)



(1/25,000)

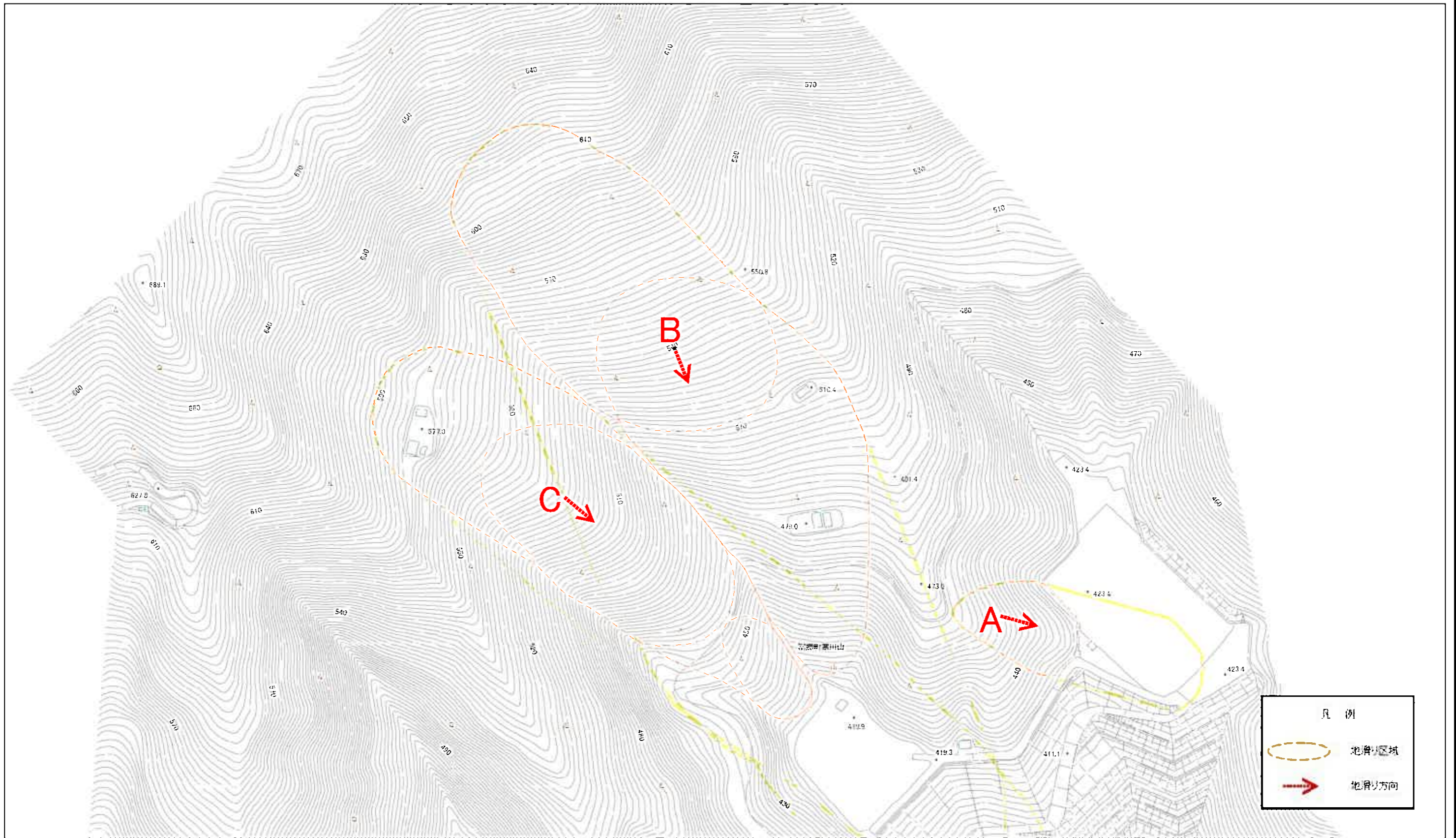
様式-1(地)

土砂災害警戒区域・土砂災害特別警戒区域 位置図

| | |
|---------|-------------|
| 自然現象の種類 | 地滑り |
| 箇所番号 | 209-J-41 |
| 箇所名 | 板谷 |
| 地滑り区域名 | A,B,C |
| 所在地 | 四国中央市富郷町寒川山 |



この地図は、国土地理院長の承認を得て、同院発行の数値地図200000(地図画像)、数値地図25000(地図画像)、電子地形図25000及び電子地形図20万を複製したものである。
(承認番号 平28四複、第105号) 許可なく複製を禁ずる。

土砂災害警戒区域等の指定の公示に係る図書(その2)

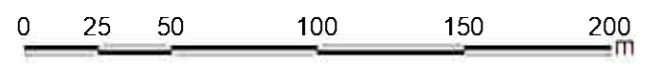
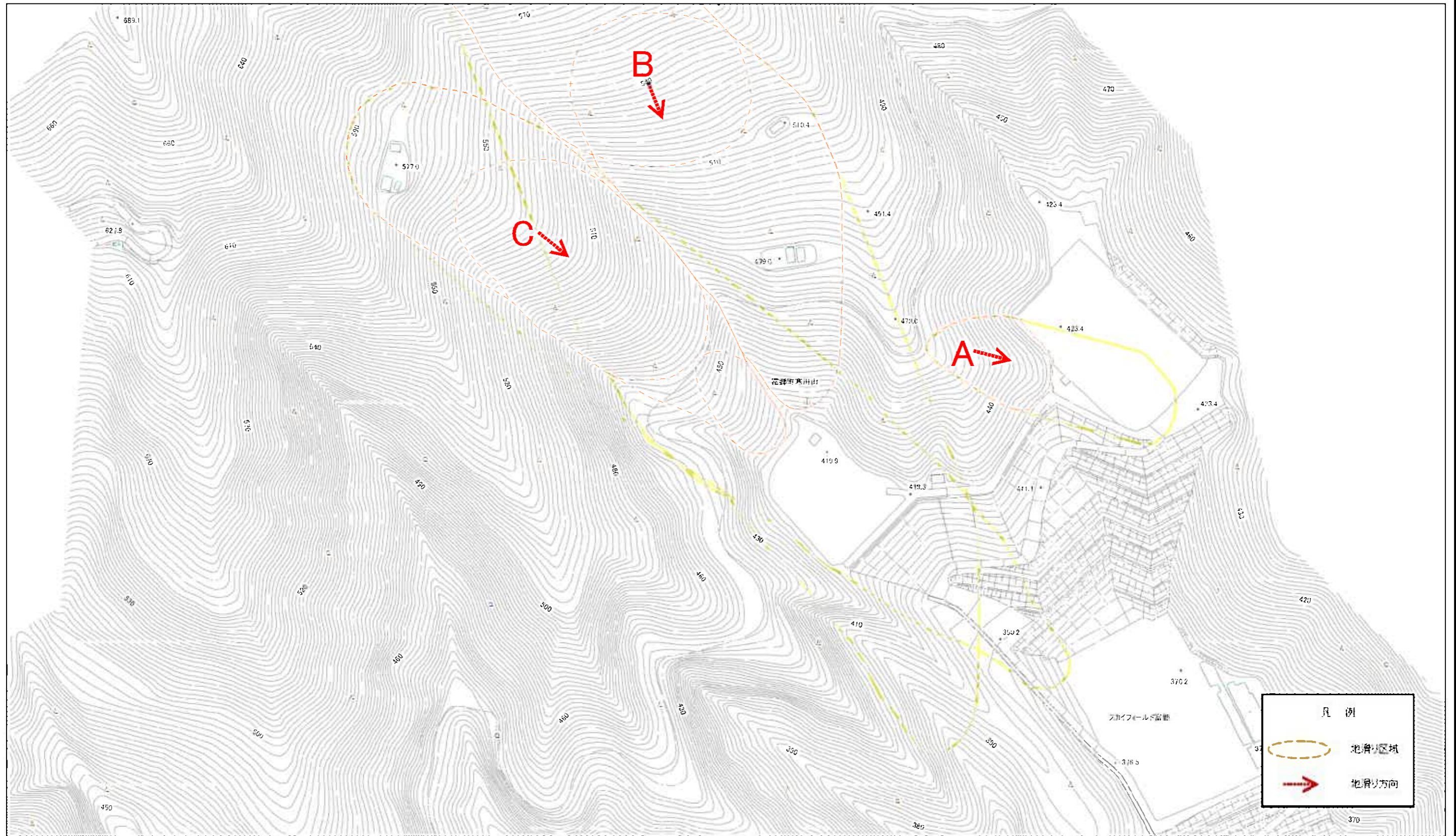


0 25 50 100 150 200 m

様式-2(地)
土砂災害警戒区域・土砂災害特別警戒区域
区域図

| | | | | | | | | |
|-------------------------------------|---|--------------------|---------|------------|--------|-------------|-----|----|
| 土砂災害防止法施行令第二条の基準に該当する区域(土砂災害警戒区域) |  | N 縮尺 1:2,500 | 自然現象の種類 | 地滑り | 箇所番号 | 209-J-41 | 箇所名 | 板谷 |
| 土砂災害防止法施行令第三条の基準に該当する区域(土砂災害特別警戒区域) |  | | 告示番号 | 愛媛県告示第158号 | 地滑り区域名 | A.B.C | | |
| | | | 告示年月日 | 平成31年3月5日 | 所在地 | 四国中央市富郷町寒川山 | | |

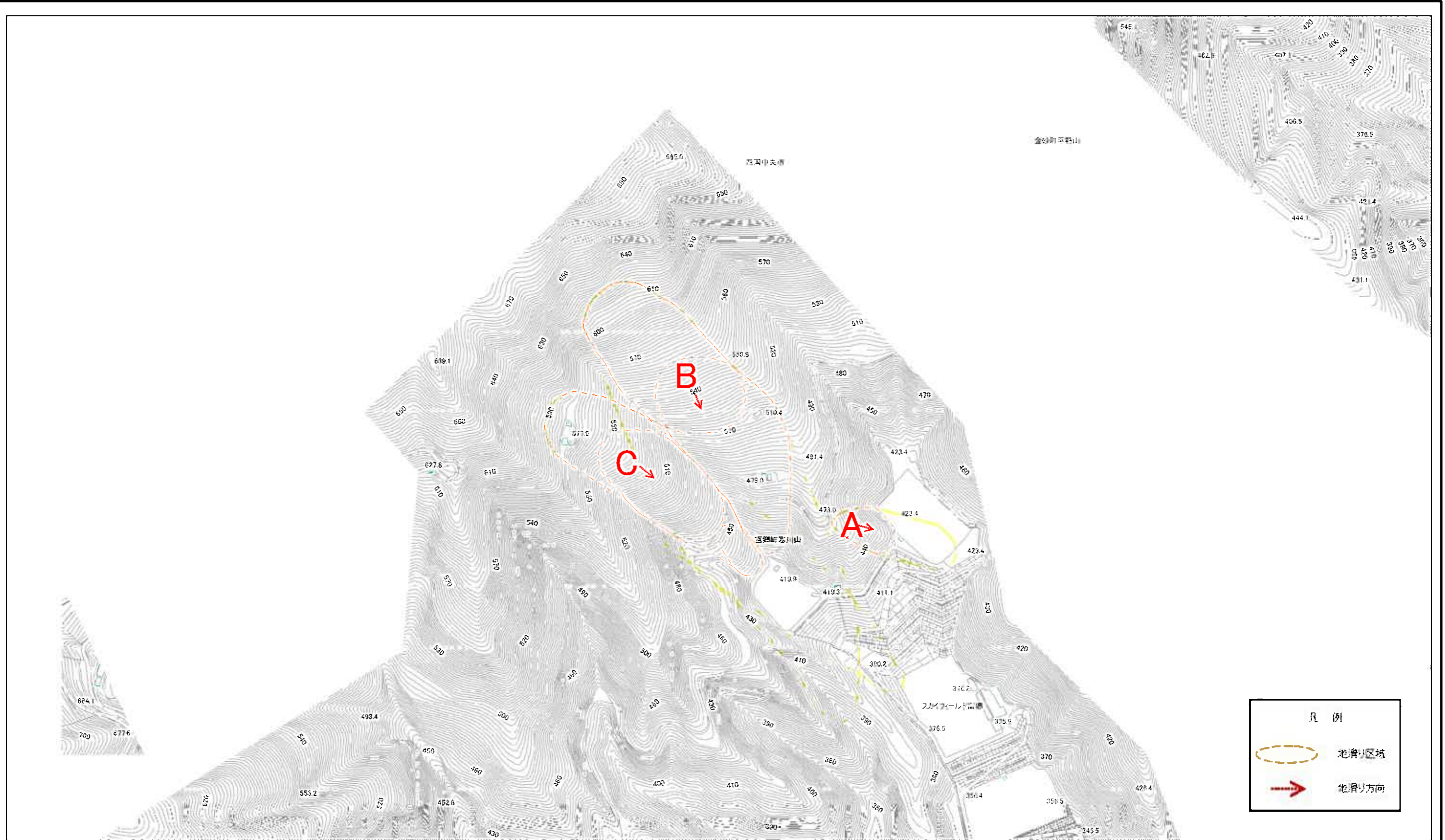
土砂災害警戒区域等の指定の公示に係る図書(その2)



様式-2(地)
土砂災害警戒区域・土砂災害特別警戒区域
区域図

| | | | | | | | | |
|-------------------------------------|--|--------------------|---------|------------|--------|-------------|-----|----|
| 土砂災害防止法施行令第二条の基準に該当する区域(土砂災害警戒区域) | | N 縮尺 1:2,500 | 自然現象の種類 | 地滑り | 箇所番号 | 209-J-41 | 箇所名 | 板谷 |
| 土砂災害防止法施行令第三条の基準に該当する区域(土砂災害特別警戒区域) | | | 告示番号 | 愛媛県告示第158号 | 地滑り区域名 | A.B.C | | |
| | | | 告示年月日 | 平成31年3月5日 | 所在地 | 四国中央市富郷町寒川山 | | |

参考資料(全体図)



0 25 50 100 150 200
m

| | | | | | | | | | |
|-----------|-------------------------------------|--|--------------------|---------|------------|--------|-------------|-----|----|
| 参考資料(全体図) | 土砂災害防止法施行令第二条の基準に該当する区域(土砂災害警戒区域) | | N 縮尺 1:5,000 | 自然現象の種類 | 地滑り | 箇所番号 | 209-J-41 | 箇所名 | 板谷 |
| | 土砂災害防止法施行令第三条の基準に該当する区域(土砂災害特別警戒区域) | | | 告示番号 | 愛媛県告示第158号 | 地滑り区域名 | A.B.C | | |
| | | | | 告示年月日 | 平成31年3月5日 | 所在地 | 四国中央市富郷町寒川山 | | |