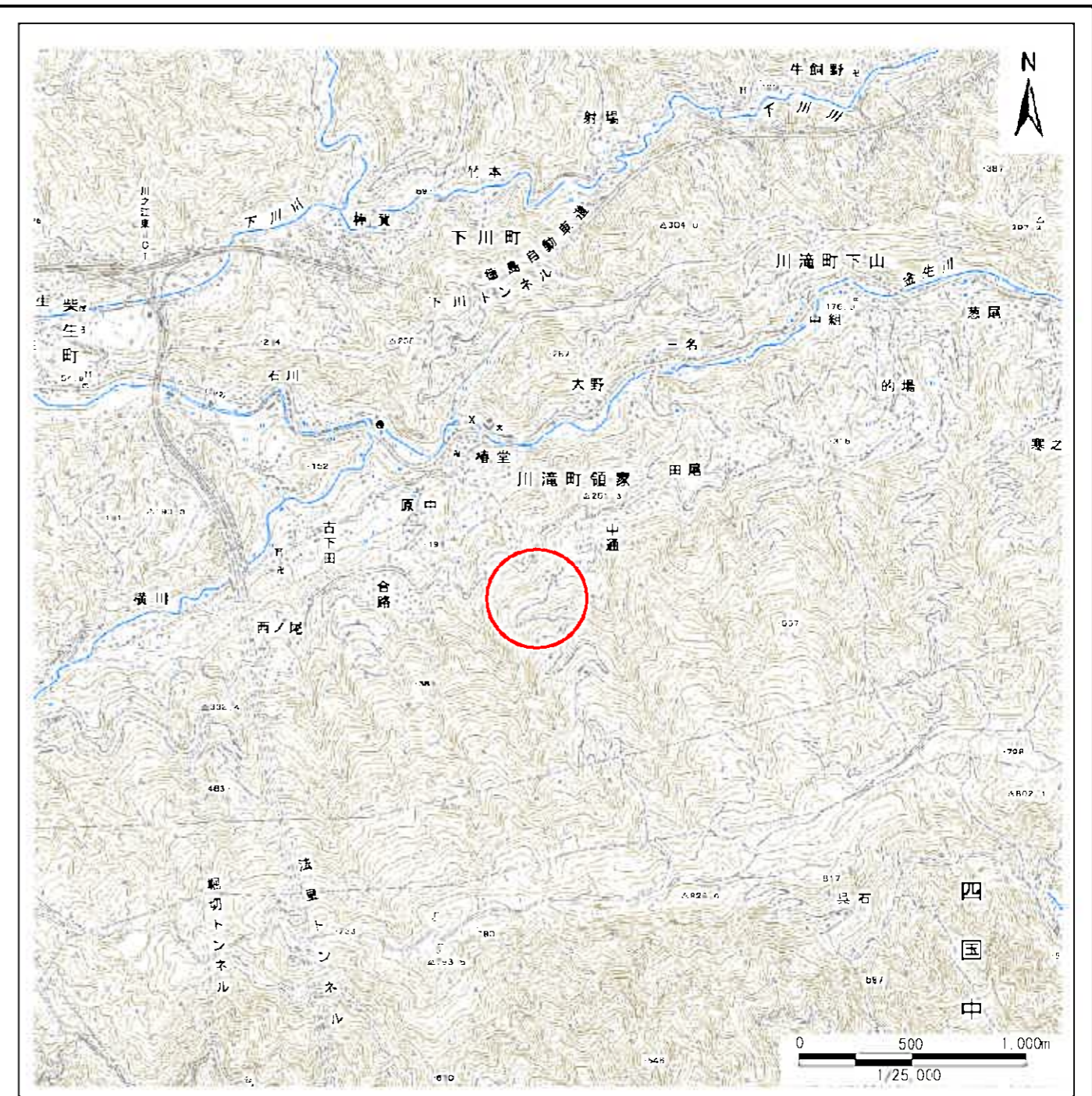


土砂災害警戒区域等の指定の公示に係る図書(その1)



(1/200,000)



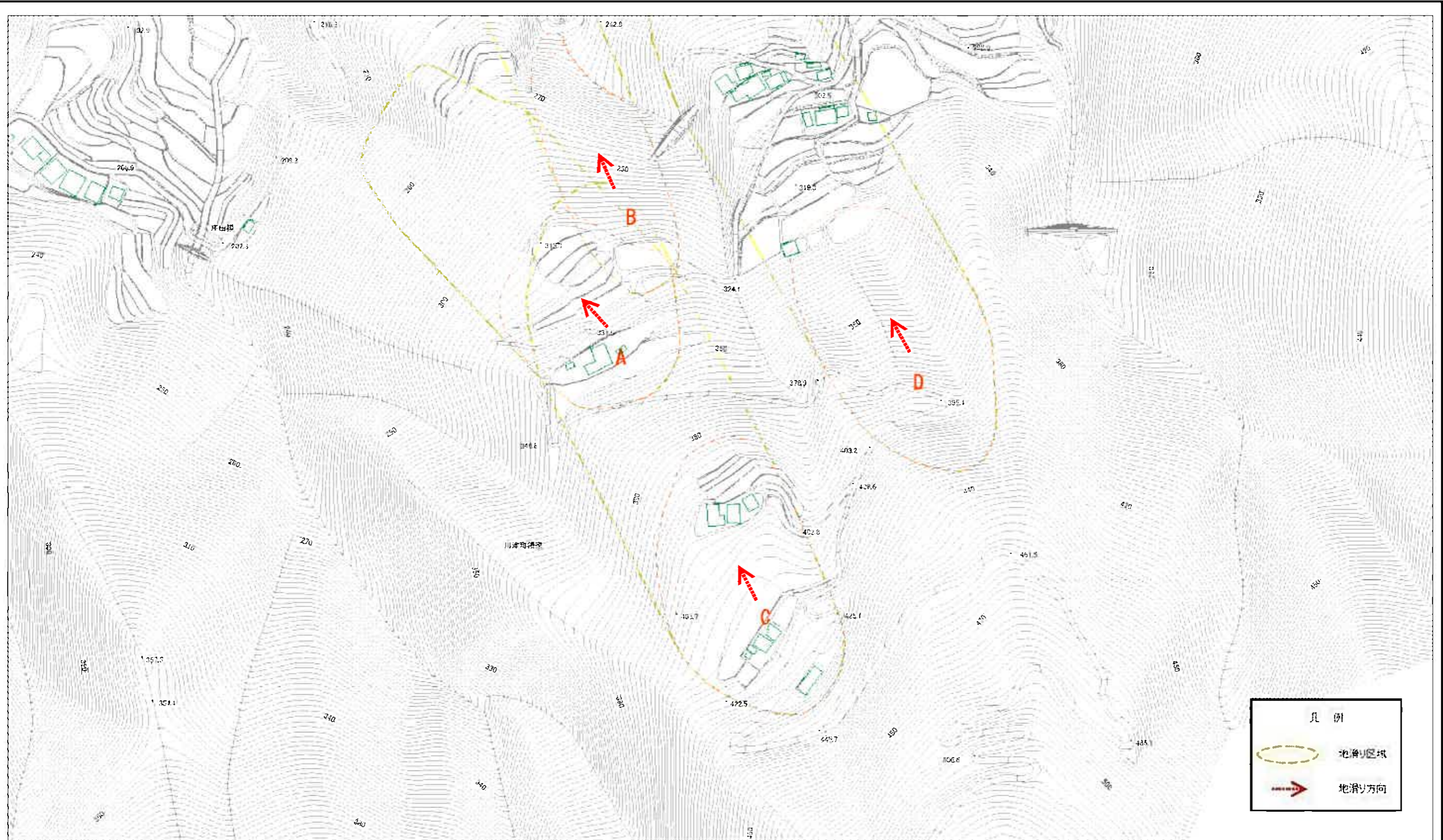
(1/25,000)

様式-1(地)
土砂災害警戒区域・土砂災害特別警戒区域
位置図

自然現象の種類	地滑り
箇所番号	208-J-463
箇所名	中通(上)
地滑り区域名	A,B,C,D
所在地	四国中央市川滝町領家

この地図は、国土地理院長の承認を得て、同院発行の電子地形図25000及び電子地形図20万を複製したものである。(承認番号 平28四複、第68号)

土砂災害警戒区域等の指定の公示に係る図書(その2)



0 25 50 100 150 200 m

様式-2(地)
土砂災害警戒区域・土砂災害特別警戒区域
区域図

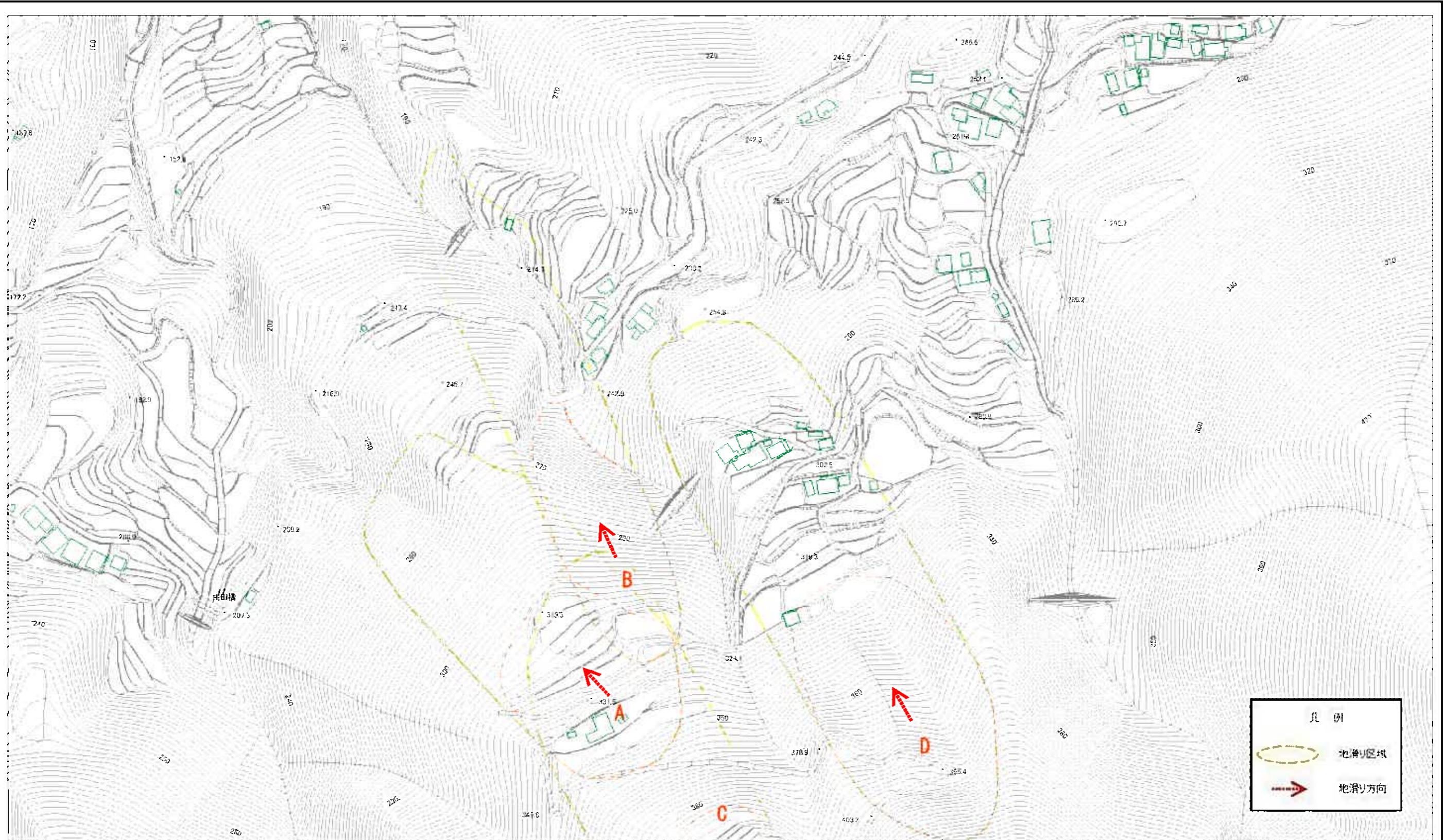
土砂災害防止法施行令第二条の基準に該当する区域(土砂災害警戒区域)
土砂災害防止法施行令第三条の基準に該当する区域(土砂災害特別警戒区域)

縮尺
1:2,500

自然現象の種類
地滑り
告示番号
愛媛県告示第158号
告示年月日
平成31年3月5日

箇所番号	208-J-463	箇所名	中通(上)
地滑り区域名	A, B, C, D		
所在地	四国中央市川滝町領家		

土砂災害警戒区域等の指定の公示に係る図書(その2)

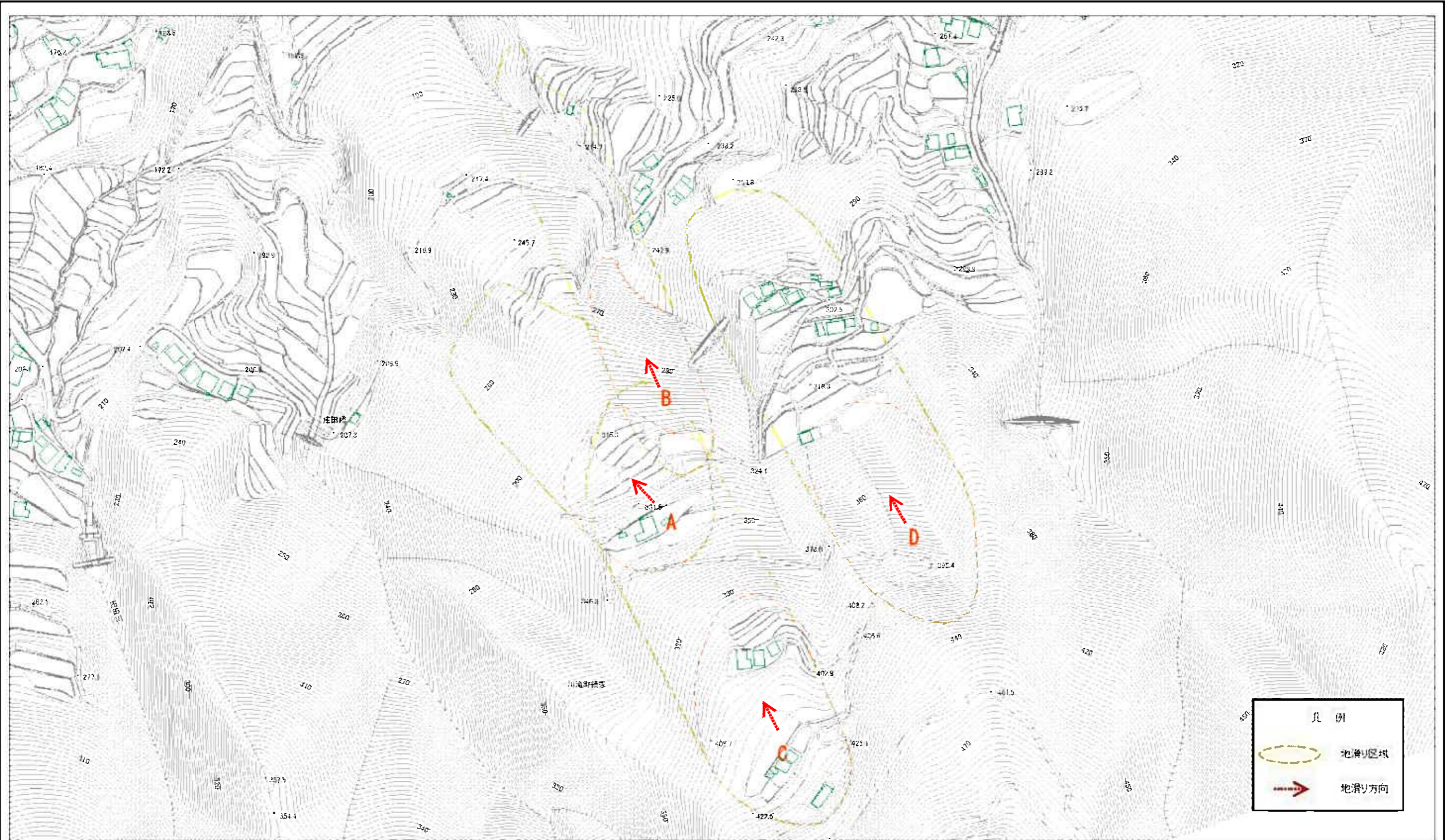


0 25 50 100 150 200 m

様式-2(地)
土砂災害警戒区域・土砂災害特別警戒区域
区域図

土砂災害防止法施行令第二条の基準に該当する区域(土砂災害警戒区域)	縮尺 1:2,500	自然現象の種類	地滑り	箇所番号	208-J-463	箇所名	中通(上)
		告示番号	愛媛県告示第158号	地滑り区域名	A, B, C, D		
		告示年月日	平成31年3月5日	所在地	四国中央市川滝町領家		

土砂災害警戒区域等の指定の公示に係る図書(その2)



0 25 50 100 150 200 m

様式-2(地) 土砂災害警戒区域・土砂災害特別警戒区域 区域図	土砂災害防止法施行令第二条の基準に該当する区域(土砂災害警戒区域)		N 縮尺 1:3,000	自然現象の種類	地滑り	箇所番号	208-J-463	箇所名	中通(上)
	土砂災害防止法施行令第三条の基準に該当する区域(土砂災害特別警戒区域)			告示番号	愛媛県告示第158号	地滑り区域名	A, B, C, D		
				告示年月日	平成31年3月5日	所在地	四国中央市川滝町領家		