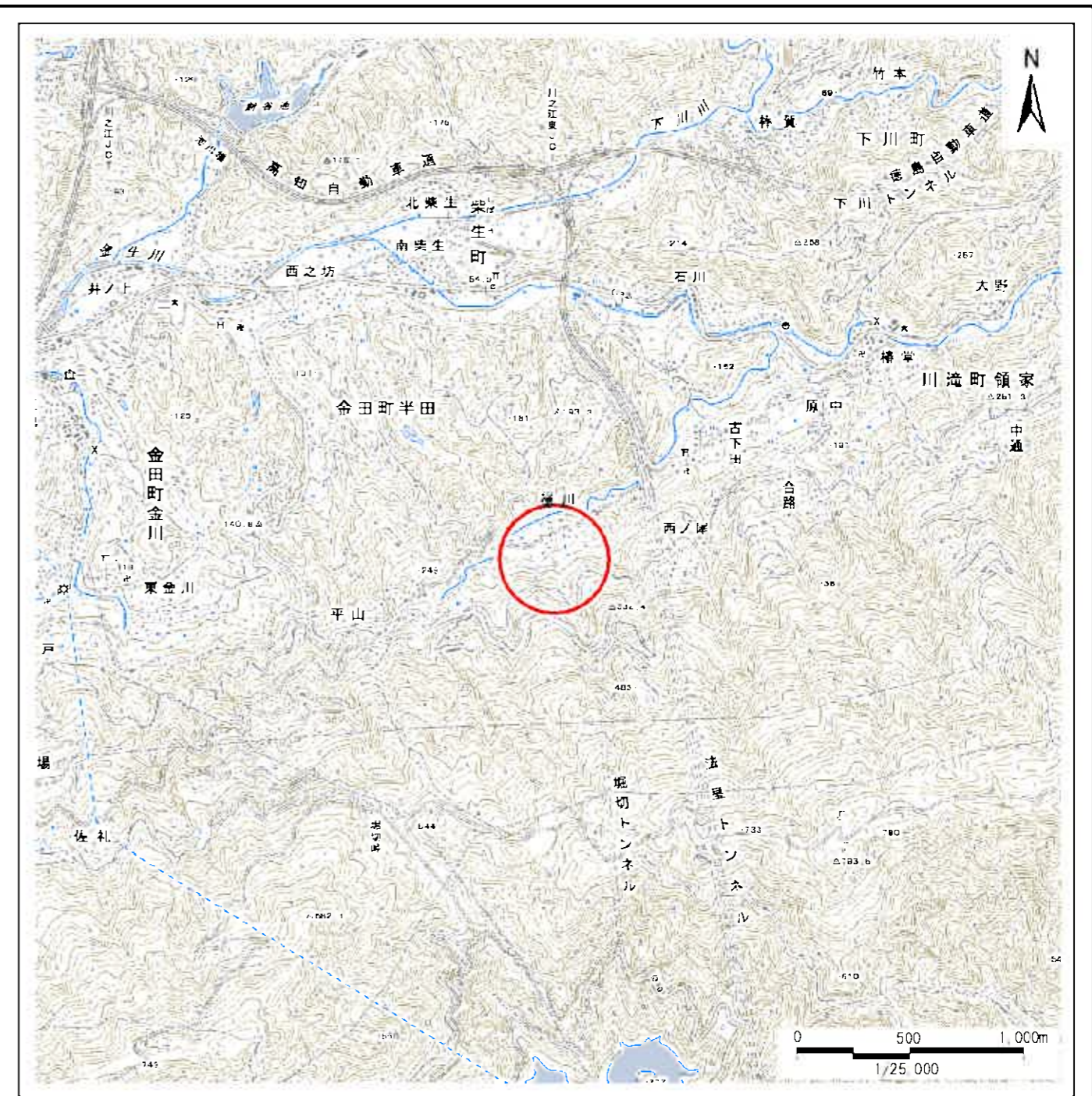


土砂災害警戒区域等の指定の公示に係る図書(その1)



(1/200,000)



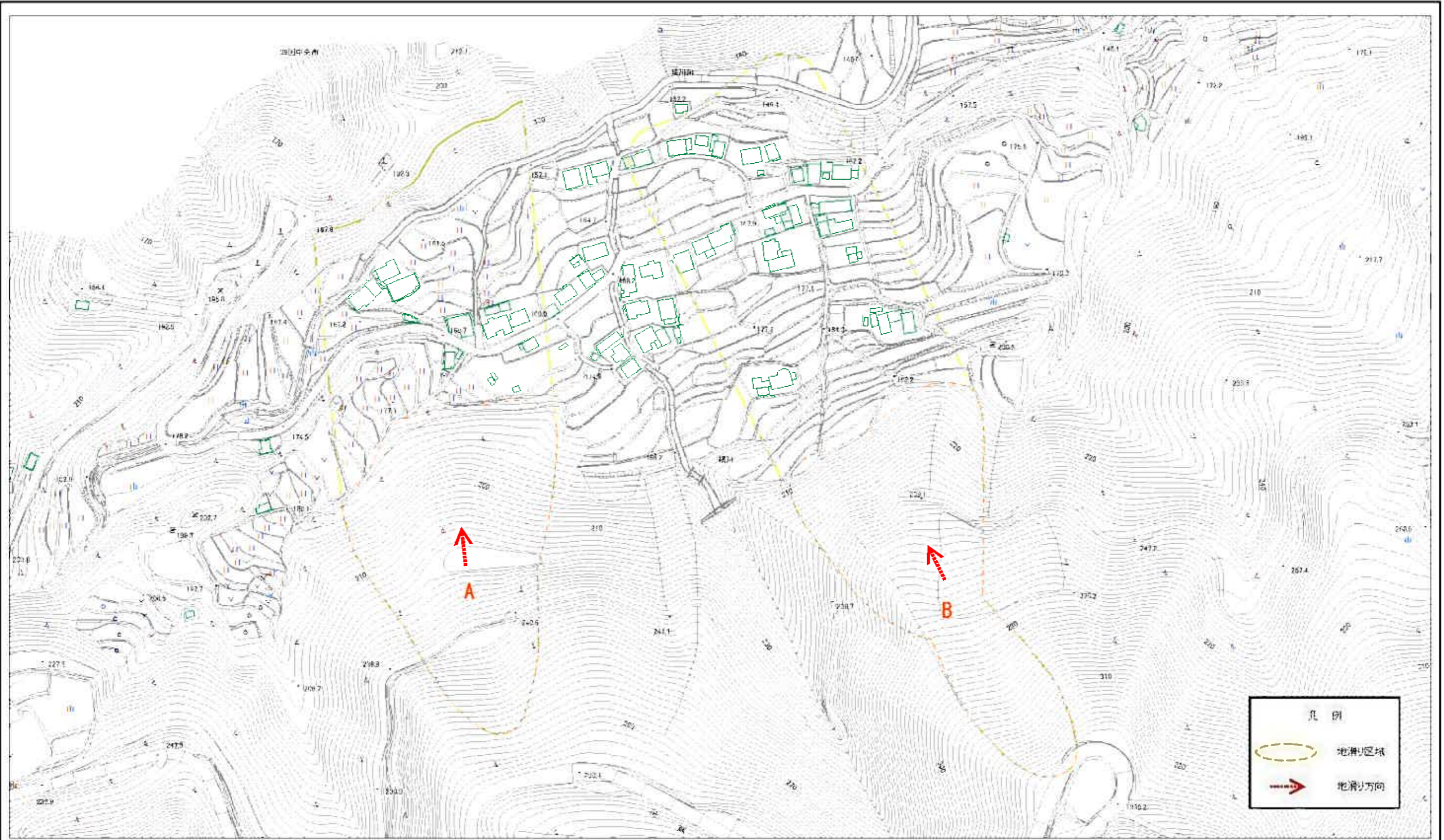
(1/25,000)

様式-1(地)
土砂災害警戒区域・土砂災害特別警戒区域
位置図

自然現象の種類	地滑り
箇所番号	208-J-5
箇所名	横川
地滑り区域名	A.B
所在地	四国中央市金田町半田

この地図は、国土地理院長の承認を得て、同院発行の電子地形図25000及び電子地形図20万を複製したものである。(承認番号 平28四複、第68号)

土砂災害警戒区域等の指定の公示に係る図書(その2)



0 25 50 100 150 200 m

様式-2(地)
土砂災害警戒区域・土砂災害特別警戒区域
区域図

土砂災害防止法附行令第二类の基準に該当する区域(土砂災害警戒区域)
土砂災害防止法附行令第三类の基準に該当する区域(土砂災害特別警戒区域)

縮尺
1:2,500

自然現象の種類	地滑り	箇所番号	208-J-5	箇所名	横川
告示番号	愛媛県告示第158号	地滑り区域名	A, B		
告示年月日	平成31年3月5日	所在地	四国中央市金田町半田		