

土砂災害警戒区域等の指定の公示に係る図書（その1）



(1/200,000)



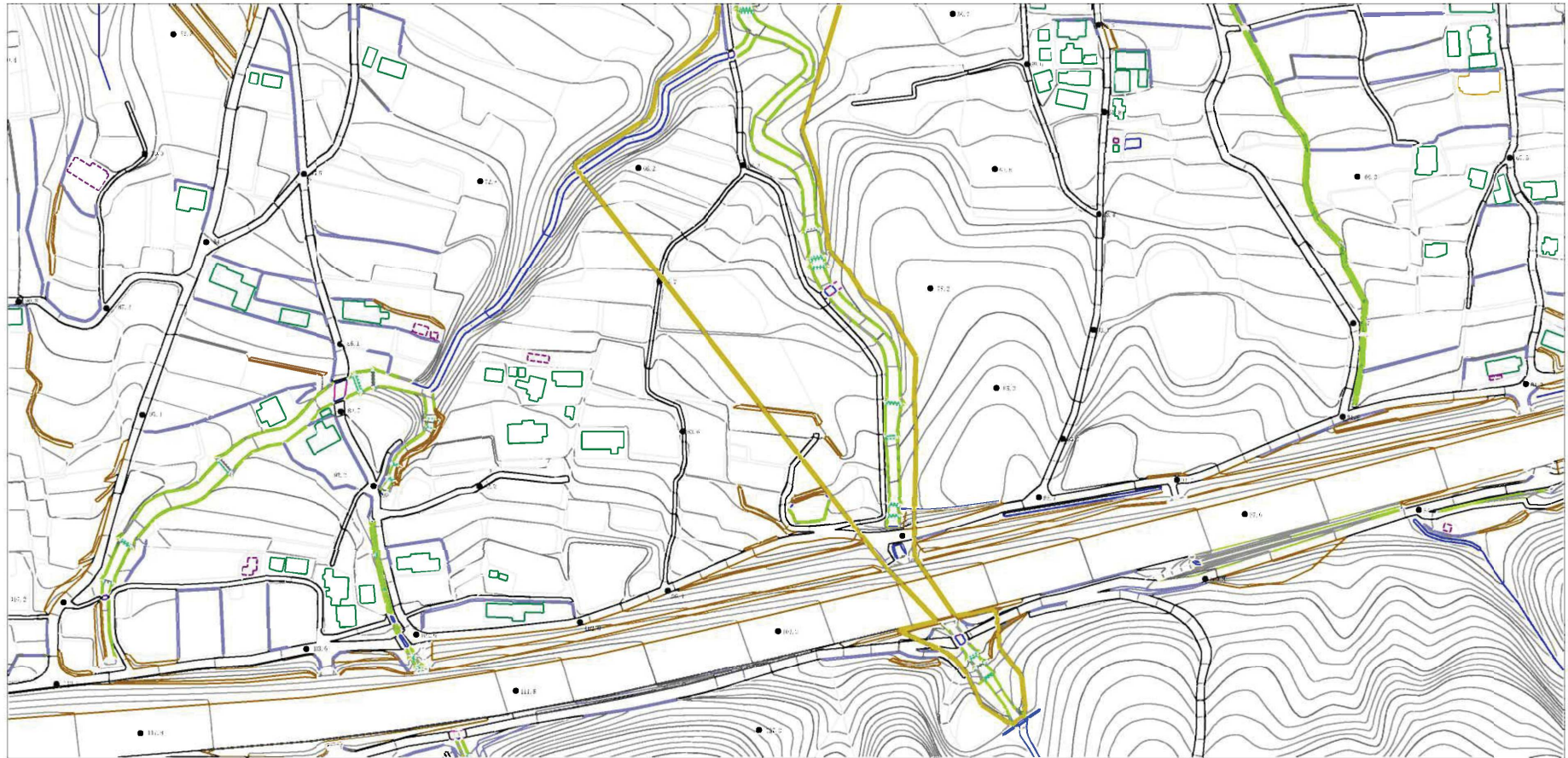
(1/25,000)

様式-1 (土)
土砂災害警戒区域・土砂災害特別警戒区域 位置図

自然現象の種類	土石流
溪流番号	302-1103
溪流名	城谷川
所在地	四国中央市土居町小林・土居町中村

「この地図は、国土地理院長の承認を得て、同院発行の電子地形図25000及び電子地形図20万を複製したものである。（承認番号 令元情複、第810号）」

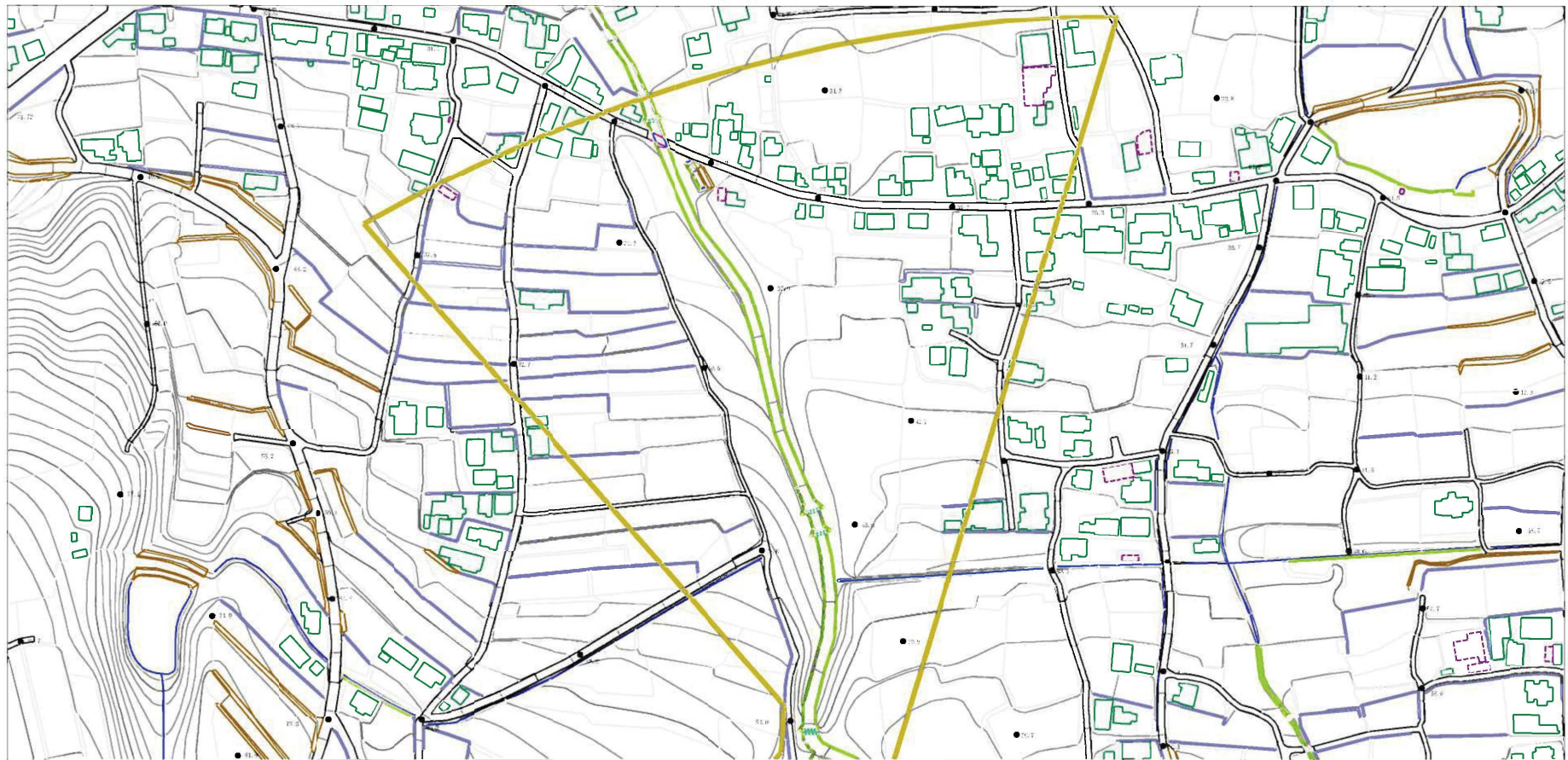
土砂災害警戒区域等の指定の公示に係る図書（その2）



上図は平成25年10月15日付け愛媛県告示第1123号に基づく土砂災害(特別)警戒区域について、令和 年 月 日付けで土砂災害特別警戒区域を解除(告示第 号)した後の区域を表す。

様式-2 (土) 土砂災害警戒区域・土砂災害特別警戒区域 区域図	土砂災害防止法施行令第二条の基準に該当する区域		縮尺 1:2,500	自然現象の種類	土石流	渓流番号	302-1103
	土砂災害防止法施行令第三条の基準に該当する区域			告示番号	愛媛県告示第1123号	渓流名	城谷川
	土砂災害防止法施行令第四条の基準に該当する区域			告示年月日	平成25年10月15日	所在地	四国中央市土居町小林・土居町中村

土砂災害警戒区域等の指定の公示に係る図書（その2）



上図は平成25年10月15日付け愛媛県告示第1123号に基づく土砂災害(特別)警戒区域について、令和 年 月 日付けで土砂災害特別警戒区域を解除(告示第 号)した後の区域を表す。

様式-2 (土) 土砂災害警戒区域・土砂災害特別警戒区域図	土砂災害防止法施行令第二条の基準に該当する区域		自然現象の種類 土石流	溪流番号	302-1103		
	土砂災害防止法施行令第三条の基準に該当する区域			告示番号	愛媛県告示第1123号	溪流名	城谷川
	その他の区域			告示年月日	平成25年10月15日	所在地	四国中央市土居町小林・土居町中村
縮尺		1:2,500					