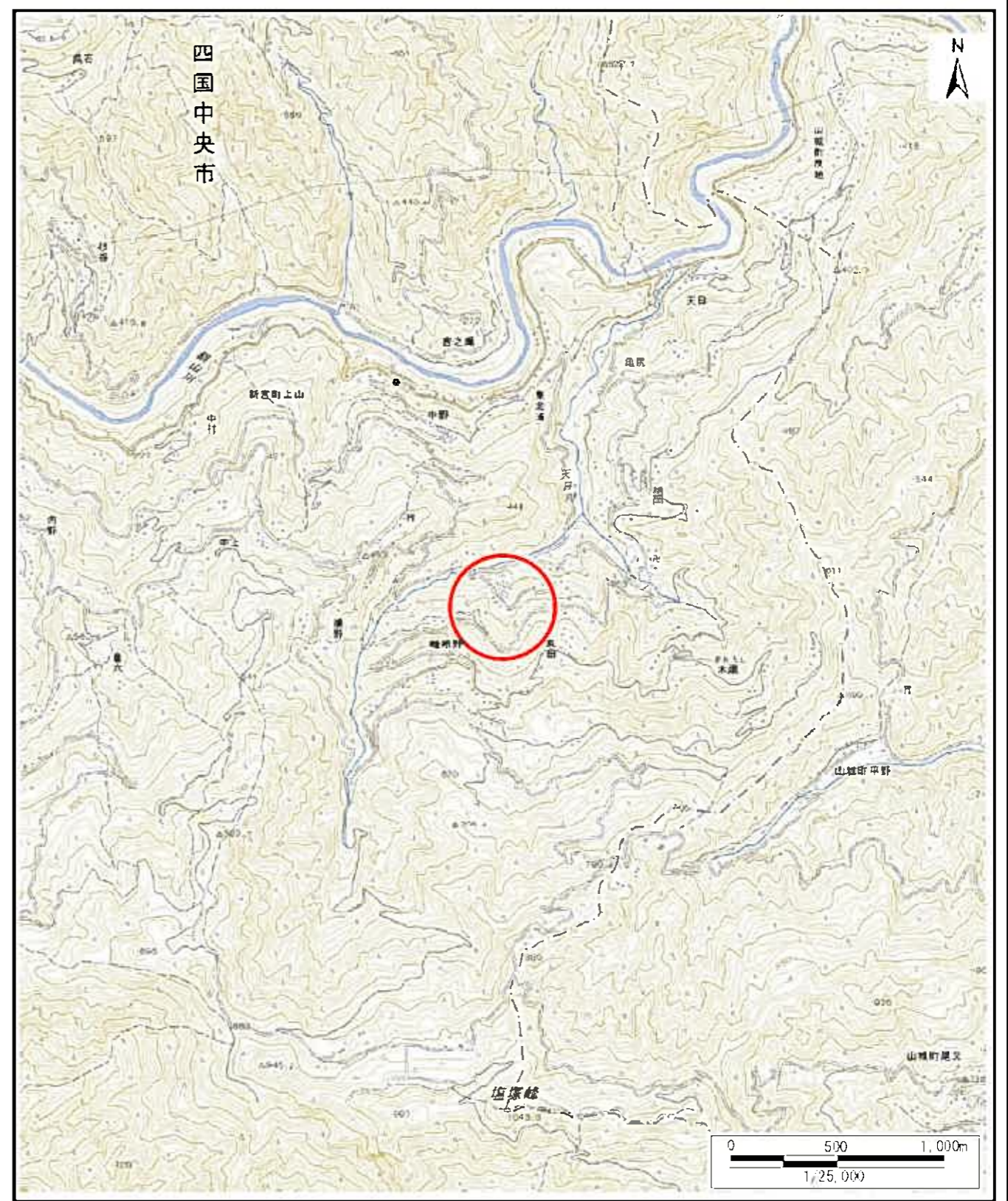


土砂災害警戒区域等の指定の公示に係る図書（その1）



(1/200,000)



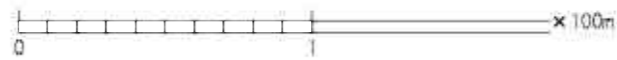
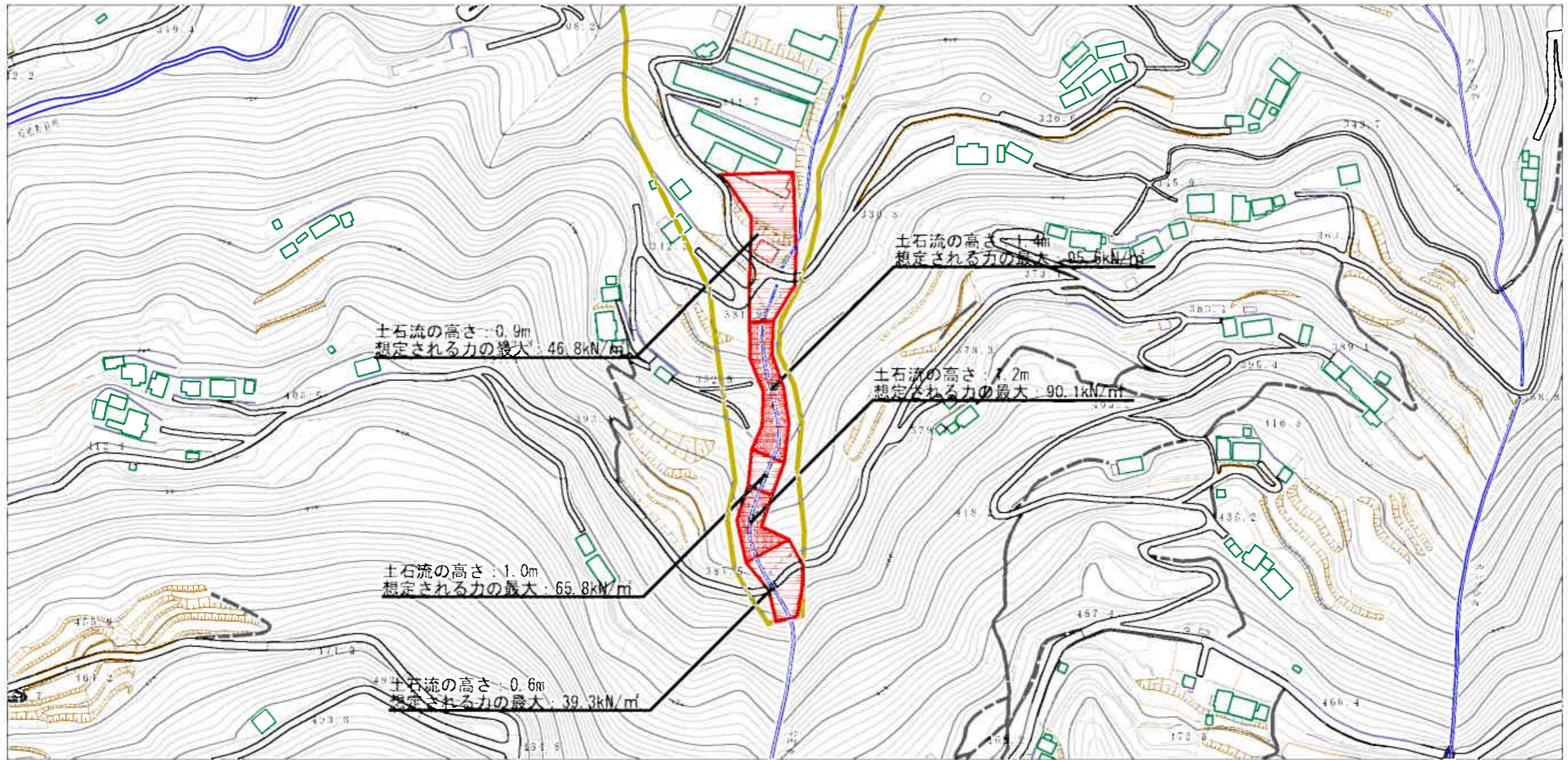
(1/25,000)

様式-1 (土)
土砂災害警戒区域・土砂災害特別警戒区域
位置図

自然現象の種類	土石流
溪流番号	301-1086-1
溪流名	嵯峨野谷川
所在地	四国中央市新宮町上山

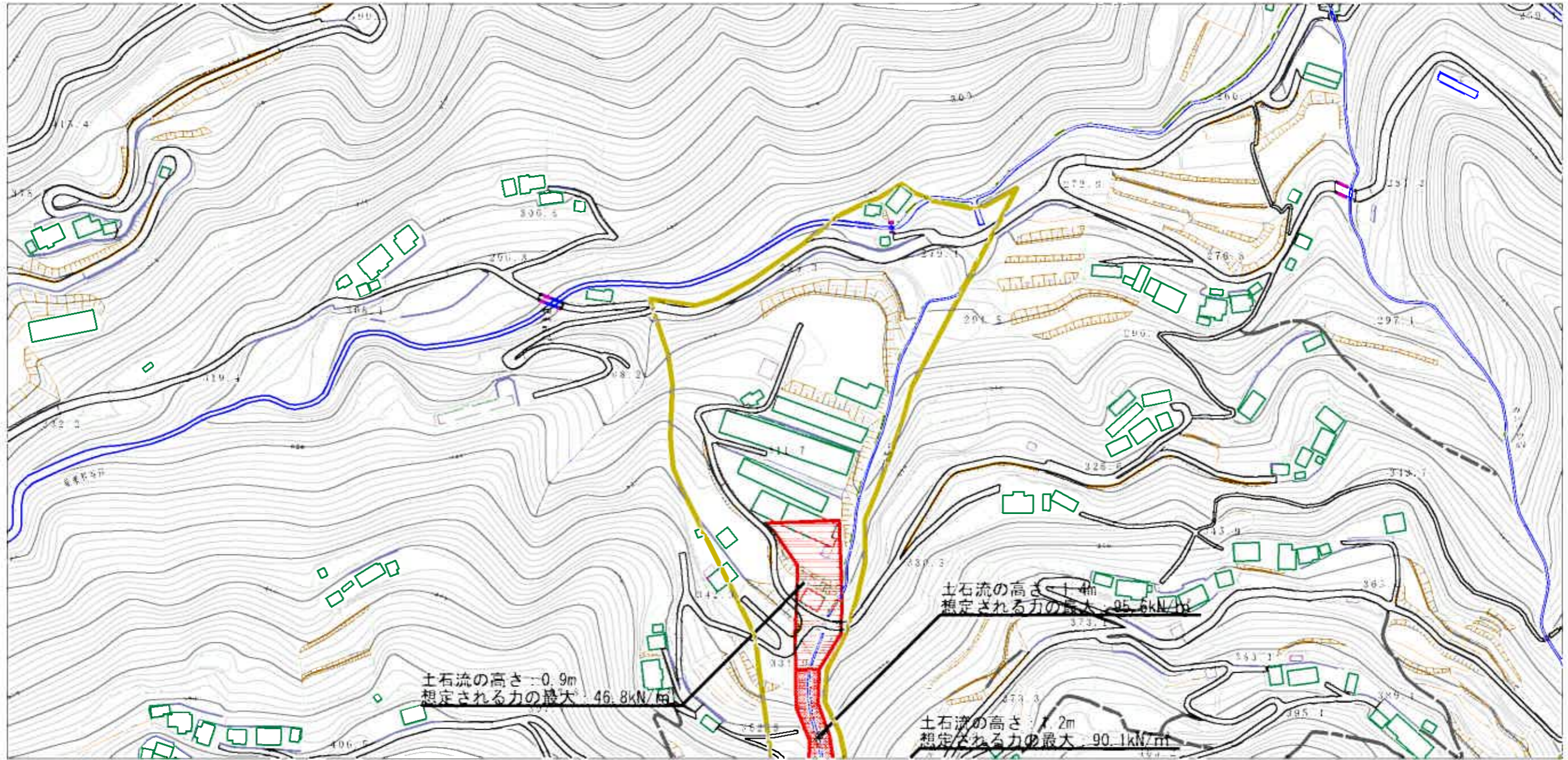
この地図は、国土地理院長の承認を得て、同院発行の20万分の1・2万5千分の1の地形図を複製したものである。（認証番号 平28四複、第107号）

土砂災害警戒区域等の指定の公示に係る図書（その2）



様式-2(土) 土砂災害警戒区域・土砂災害特別警戒区域 区域図	土砂災害防止法施行令第2条の基準に該当する区域		自然現象 の種類 土石流	溪流番号	301-1086-1
	土砂災害防止 法施行令第3 条の基準に 該当する区域	土石流の高さが1mを超える場合、土石等の 移動による力が50kN/m ² を超える区域 土石流の高さが1mを超える場合、土石等の 移動による力が50kN/m ² 以下の区域 それ以外の区域		 	告示番号 愛媛県告示第159号
		縮尺 1:2,500	告示年月日	平成31年3月5日	所在地 四国中央市新宮町上山

土石災害警戒区域等の指定の公示に係る図書（その2）



0 100m

様式-2（土）

土石災害警戒区域・土石災害特別警戒区域
区域図

土石災害防止法施行令第2条の基準に該当する区域

土石災害防止
法施行令第3
条の基準に
該当する区域

土石流の高さが1mを超える場合、土石等の
移動による力が50kN/m²を超える区域
土石流の高さが1mを超える場合、土石等の
移動による力が50kN/m²以下の区域

縮尺
1:2,500



自然現象
の種類

告示番号

告示年月日

土石流

愛媛県告示第159号

平成31年3月5日

溪流番号

溪流名

所在地

301-1086-1

嵯峨野谷川

四国中央市新宮町上山