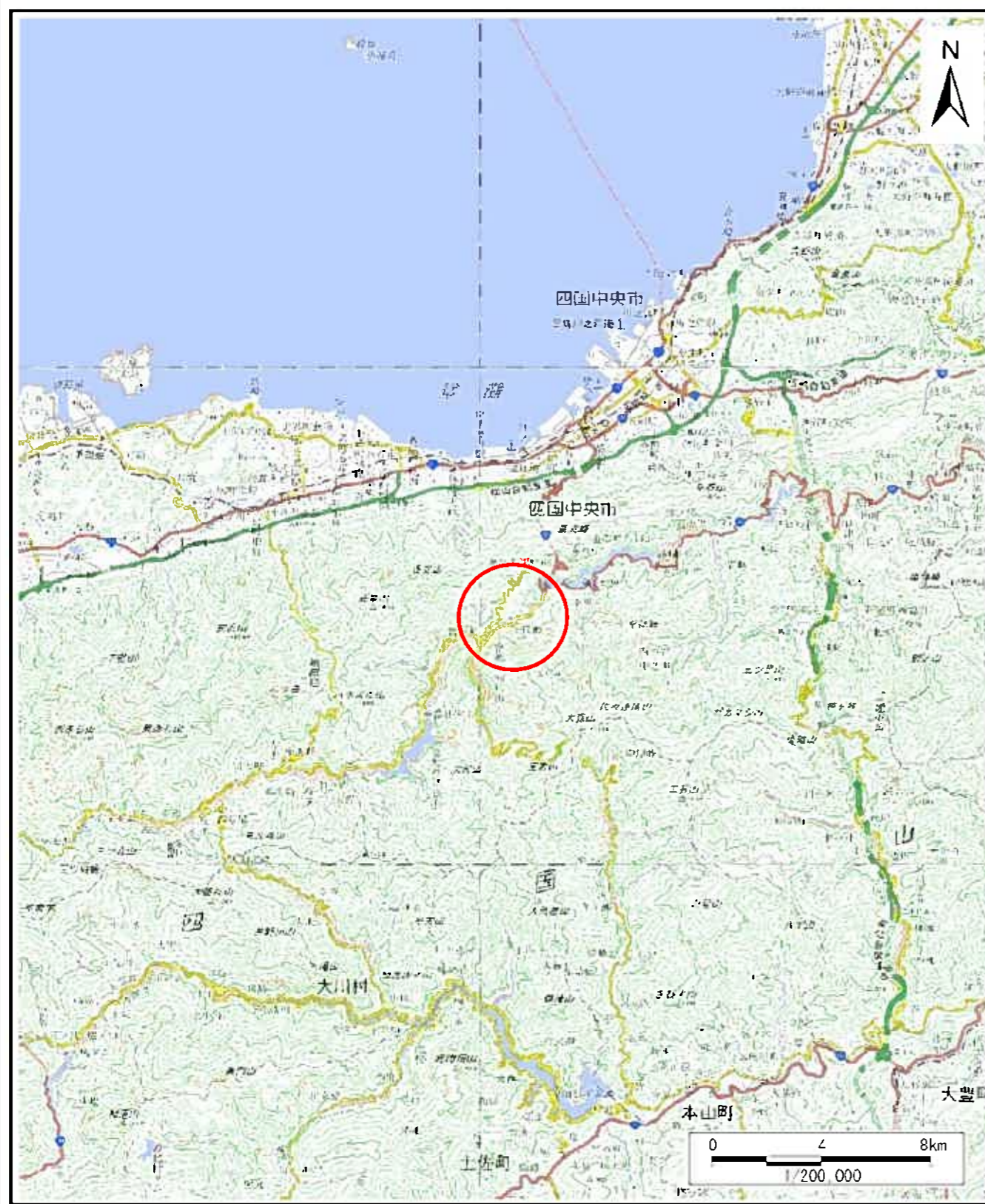
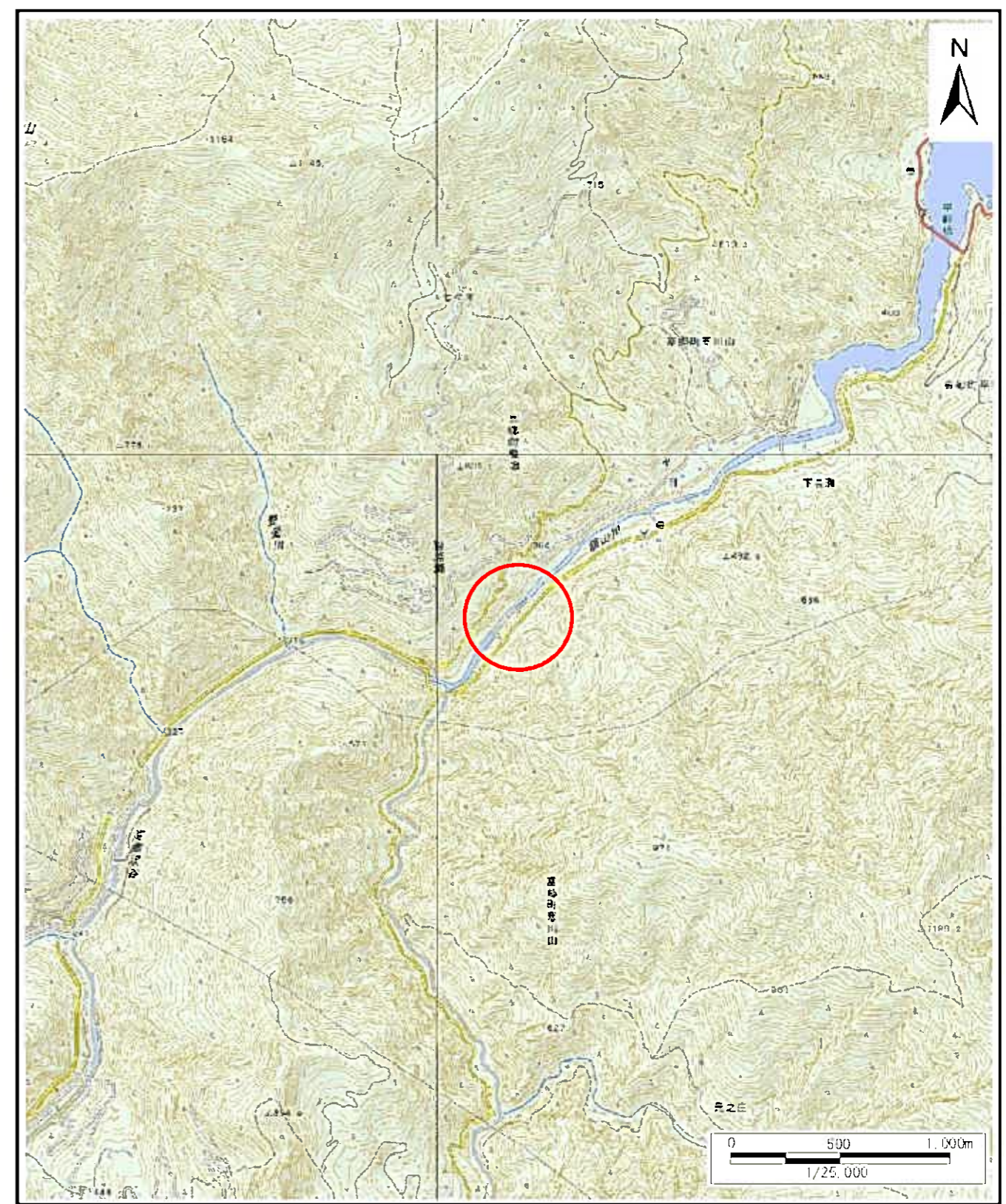


土砂災害警戒区域等の指定の公示に係る図書（その1）



(1/200,000)



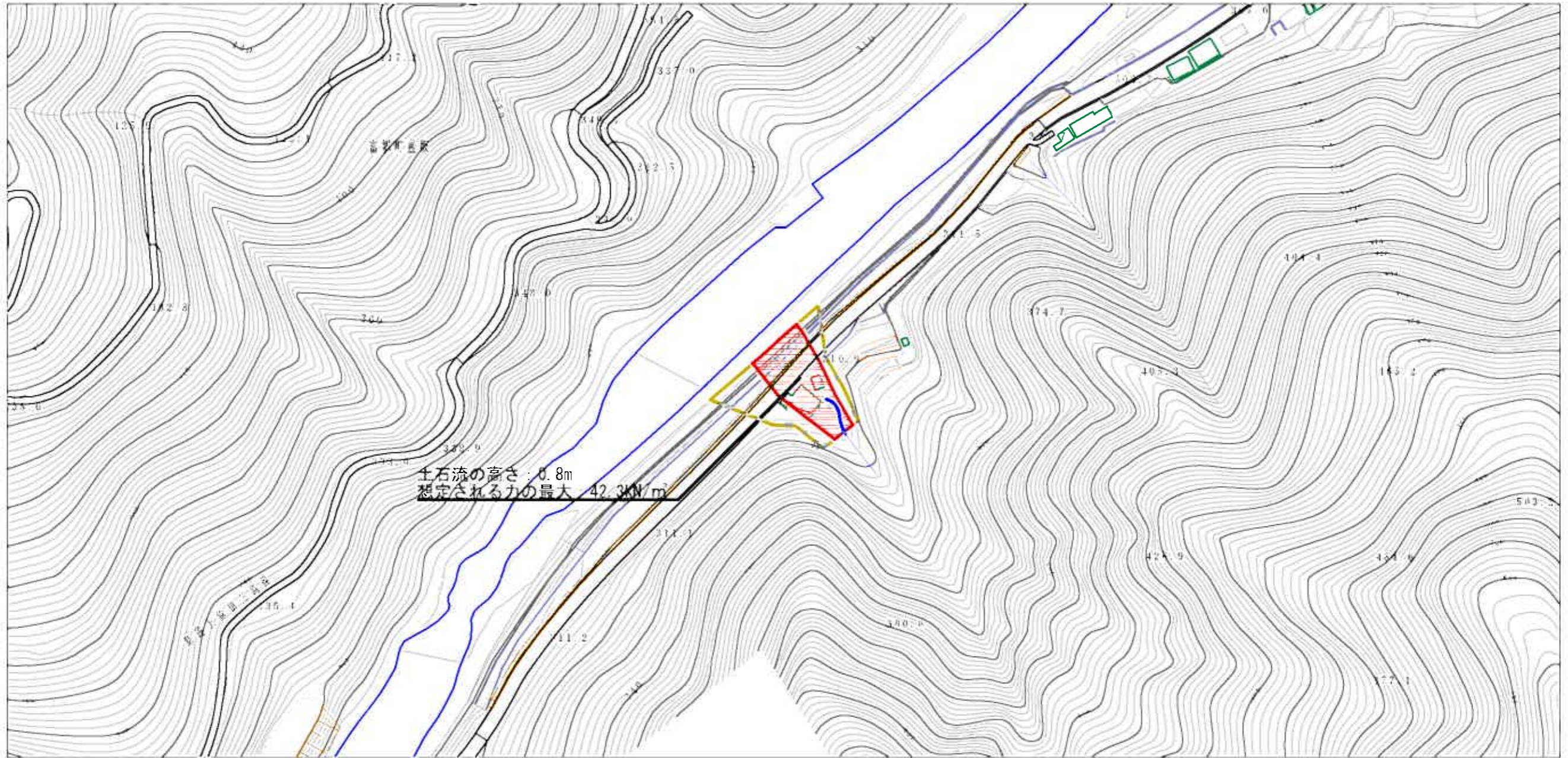
(1/25,000)

様式-1 (土)  
土砂災害警戒区域・土砂災害特別警戒区域 位置図

自然現象の種類	土石流
溪流番号	209-2019
溪流名	杉成奥谷川
所在地	四国中央市富郷町寒川山

この地図は、国土地理院長の承認を得て、同院発行の電子地形図25000及び電子地形図20万を複製したものである。(認証番号 平28四複、第67号) 許可なく複製を禁ずる。

土石災害警戒区域等の指定の公示に係る図書（その2）



0 1 ×100m

様式-2 (土) 土石災害警戒区域・土石災害特別警戒区域 区域図	国土交通省国土院が定める国土院告示第159号に基づく区域図		N 縮尺 1:2,500	自然現象の種類 土石流	溪流番号 209-2019
	土石災害警戒区域に指定される区域			告示番号 愛媛県告示第159号	溪流名 杉成奥谷川
	土石災害特別警戒区域に指定される区域			告示年月日 平成31年3月5日	所在地 四国中央市富郷町寒川山