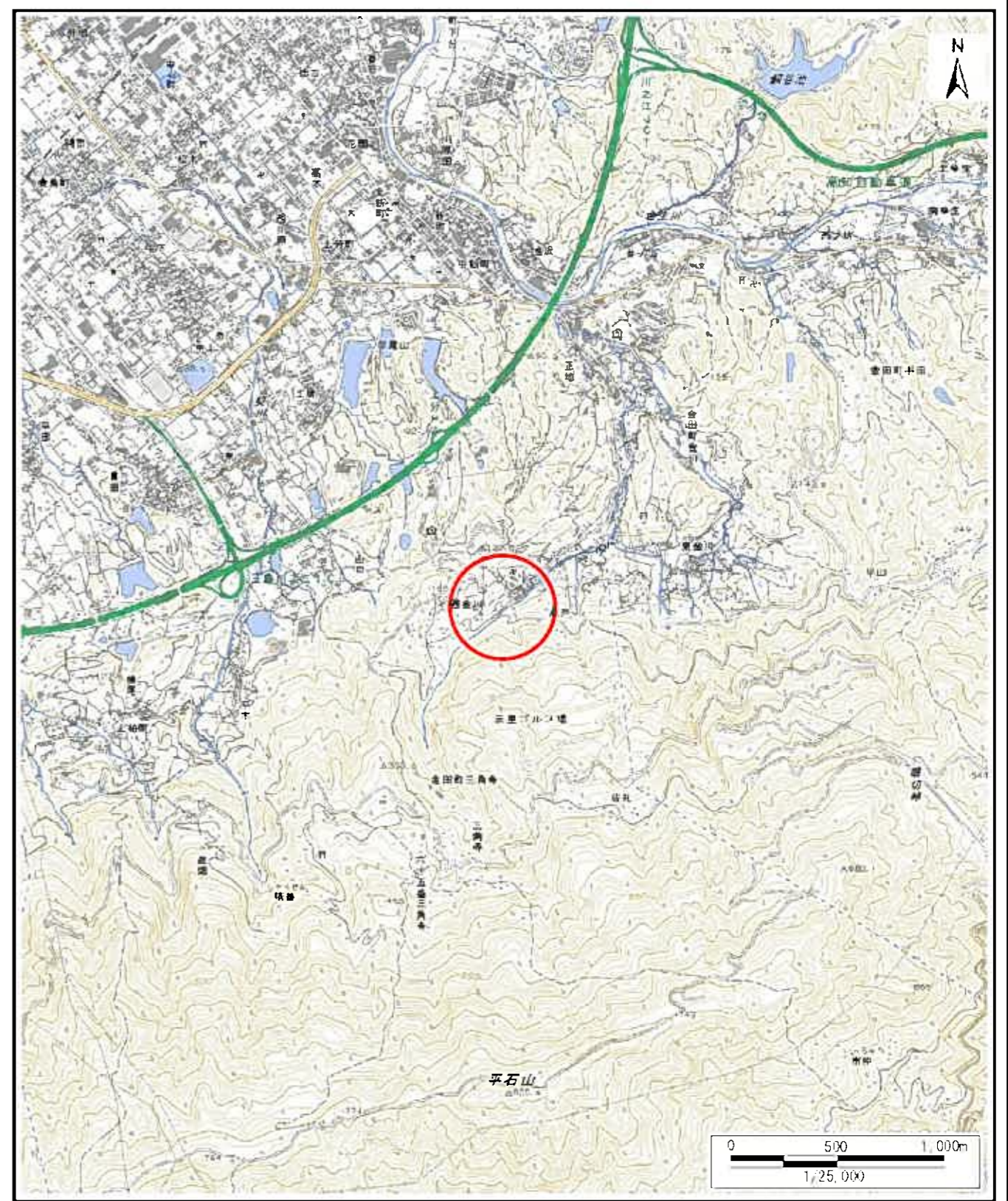


土砂災害警戒区域等の指定の公示に係る図書（その1）



(1/200,000)



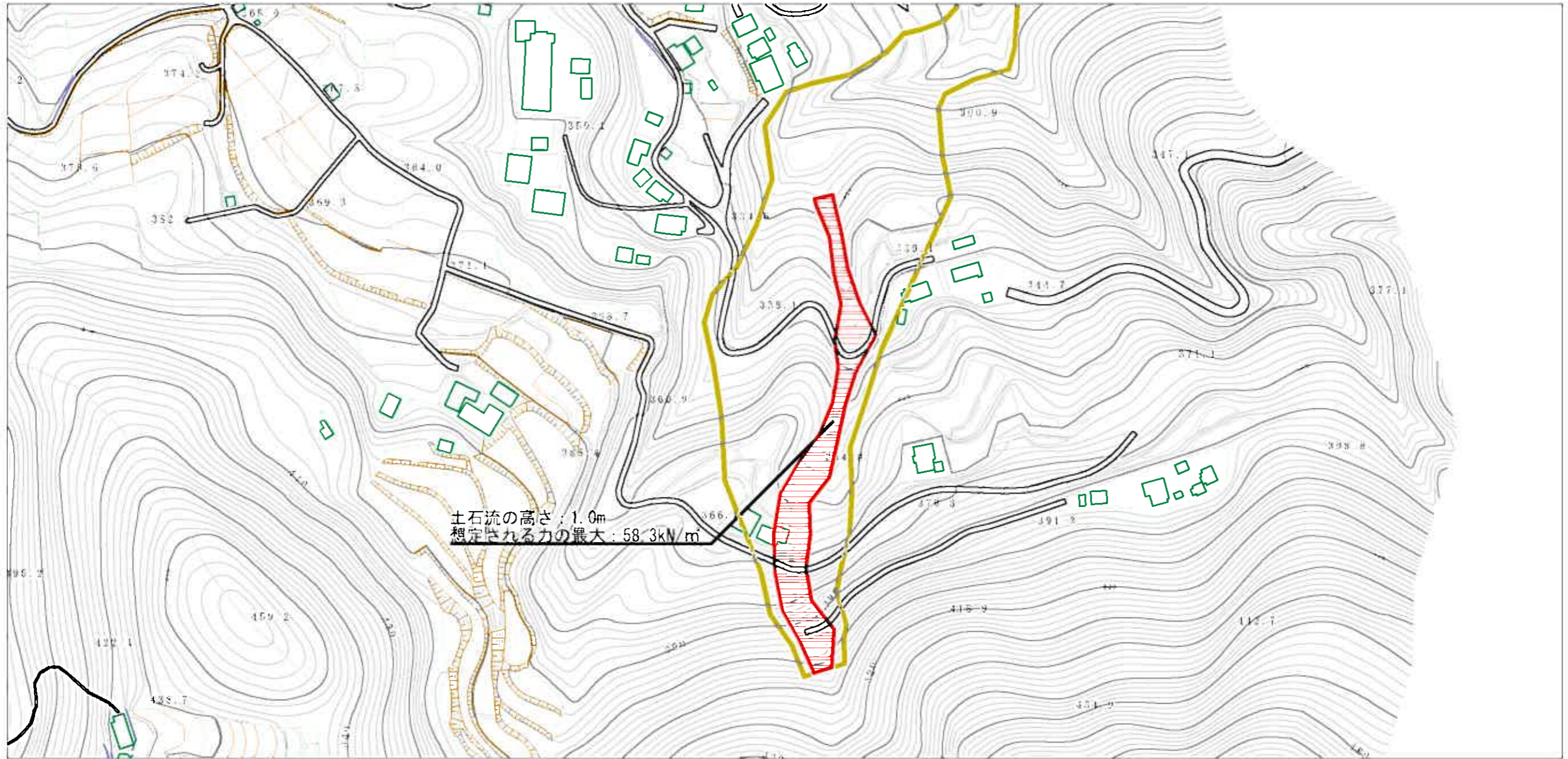
(1/25,000)

様式-1 (土)
土砂災害警戒区域・土砂災害特別警戒区域
位置図

| | |
|---------|-------------------|
| 自然現象の種類 | 土石流 |
| 溪流番号 | 208-1046-3 |
| 溪流名 | 三角寺川 |
| 所在地 | 四国中央市金田町三角寺・金田町金川 |

この地図は、国土地理院長の承認を得て、同院発行の20万分の1・2万5千分の1の地形図を複製したものである。（認証番号 平28四複、第107号）

土砂災害警戒区域等の指定の公示に係る図書（その2）



0 100m

様式-2 (土)

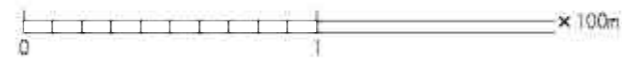
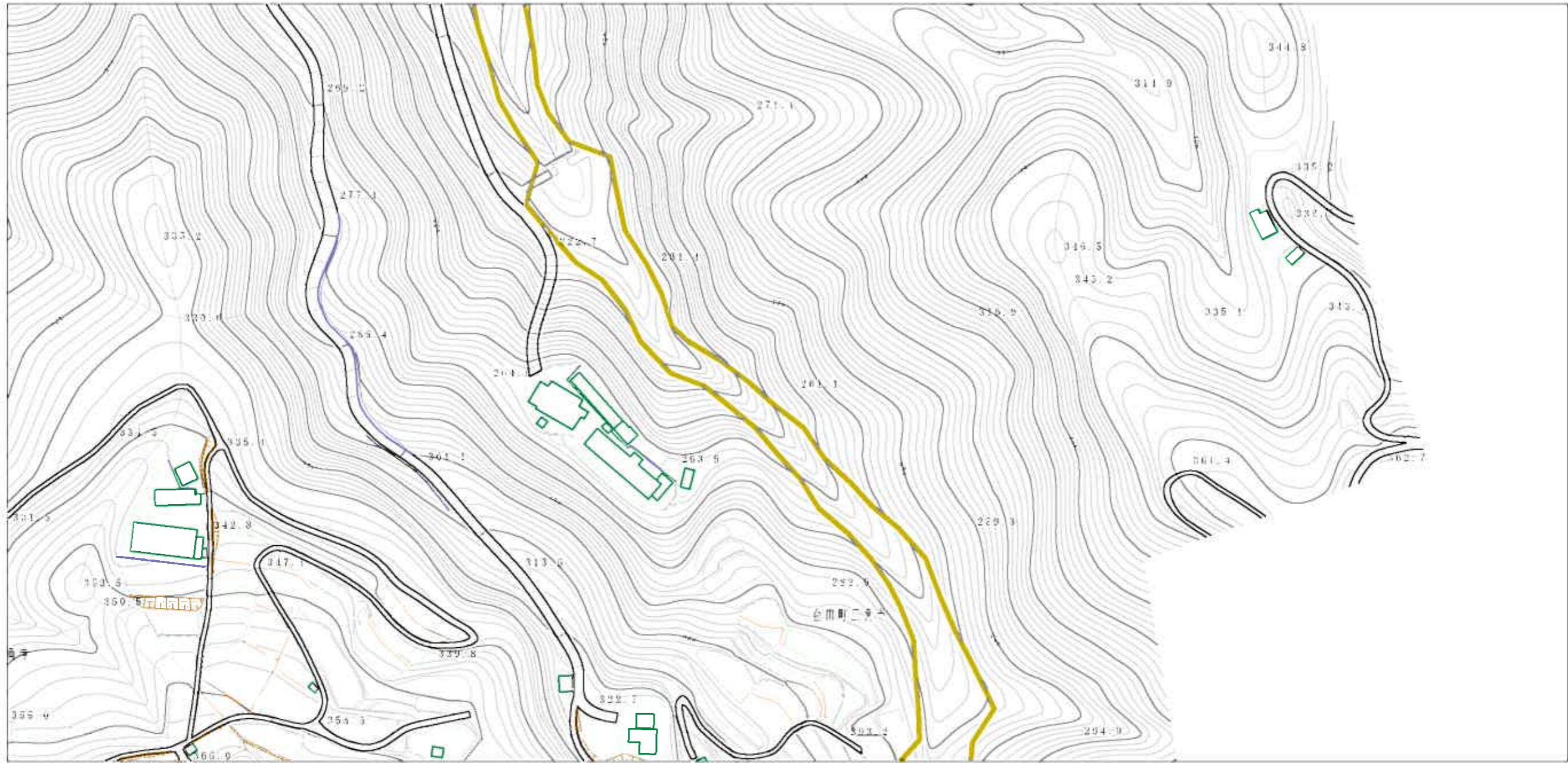
土砂災害警戒区域・土砂災害特別警戒区域
区域図

| | |
|---|--|
| 土砂災害防止法施行令第2条の基準に該当する区域 | |
| 土石流の高さが1mを超える場合、土石等の移動による力が50kN/mを超える区域 | |
| 土石流の高さが1mを超える場合、土石等の移動による力が50kN/m以下の区域 | |
| それ以外の区域 | |

| | |
|---|---------------|
| N | 縮尺 1:2,500 |
| | |
| | |

| | | | |
|---------|------------|------|-------------------|
| 自然現象の種類 | 土石流 | 溪流番号 | 208-1046-3 |
| 告示番号 | 愛媛県告示第159号 | 溪流名 | 三角寺川 |
| 告示年月日 | 平成31年3月5日 | 所在地 | 四国中央市金田町三角寺・金田町金川 |

土砂災害警戒区域等の指定の公示に係る図書（その2）



様式-2 (土)

土砂災害警戒区域・土砂災害特別警戒区域
区域図

| | | | | | | |
|-------------------------|--|--------------------|-------------|------------|------|-----------------------|
| 土砂災害防止法施行令第2条の基準に該当する区域 | | N 縮尺 1:2,500 | 自然現象 の種類 | 土石流 | 溪流番号 | 208-1046-3 |
| 土砂災害防止法施行令第3条の基準に該当する区域 | | | 告示番号 | 愛媛県告示第159号 | 溪流名 | 三角寺川 |
| それ以外の区域 | | | 告示年月日 | 平成31年3月5日 | 所在地 | 四国中央市金田町三角寺・ 金田町金川 |

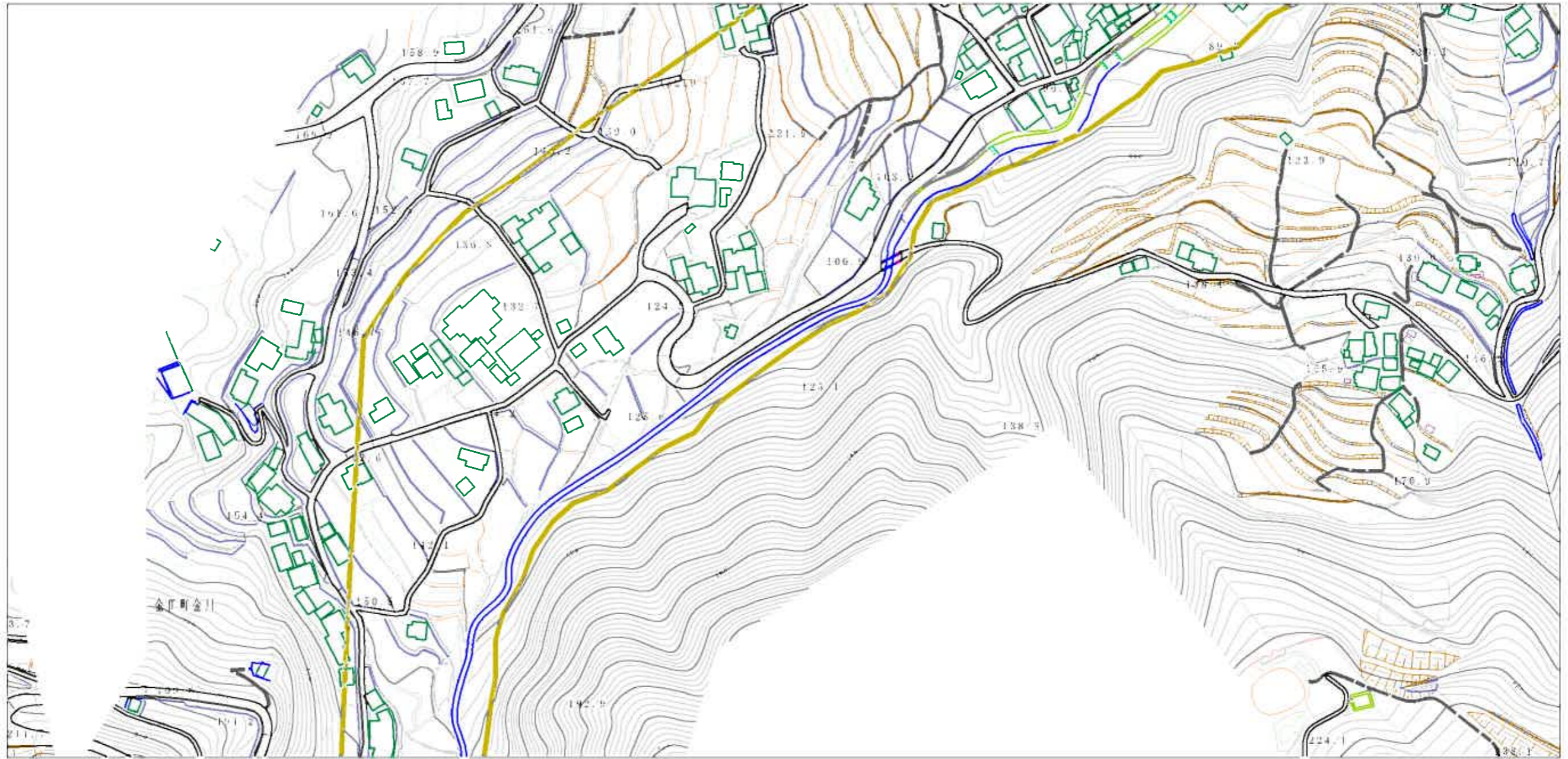
土砂災害警戒区域等の指定の公示に係る図書（その2）



0 1 × 100m

| | | | | | | | |
|--|-------------------------|--|--------------------|---------|------------|------|-------------------|
| 様式-2 (土) 土砂災害警戒区域・土砂災害特別警戒区域 区域図 | 土砂災害防止法施行令第2条の基準に該当する区域 | | N 縮尺 1:2,500 | 自然現象の種類 | 土石流 | 溪流番号 | 208-1046-3 |
| | 土砂災害防止法施行令第3条の基準に該当する区域 | | | 告示番号 | 愛媛県告示第159号 | 溪流名 | 三角寺川 |
| | それ以外の区域 | | | 告示年月日 | 平成31年3月5日 | 所在地 | 四国中央市金田町三角寺・金田町金川 |

土砂災害警戒区域等の指定の公示に係る図書（その2）



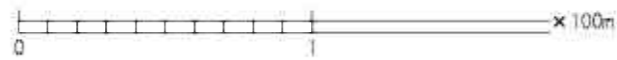
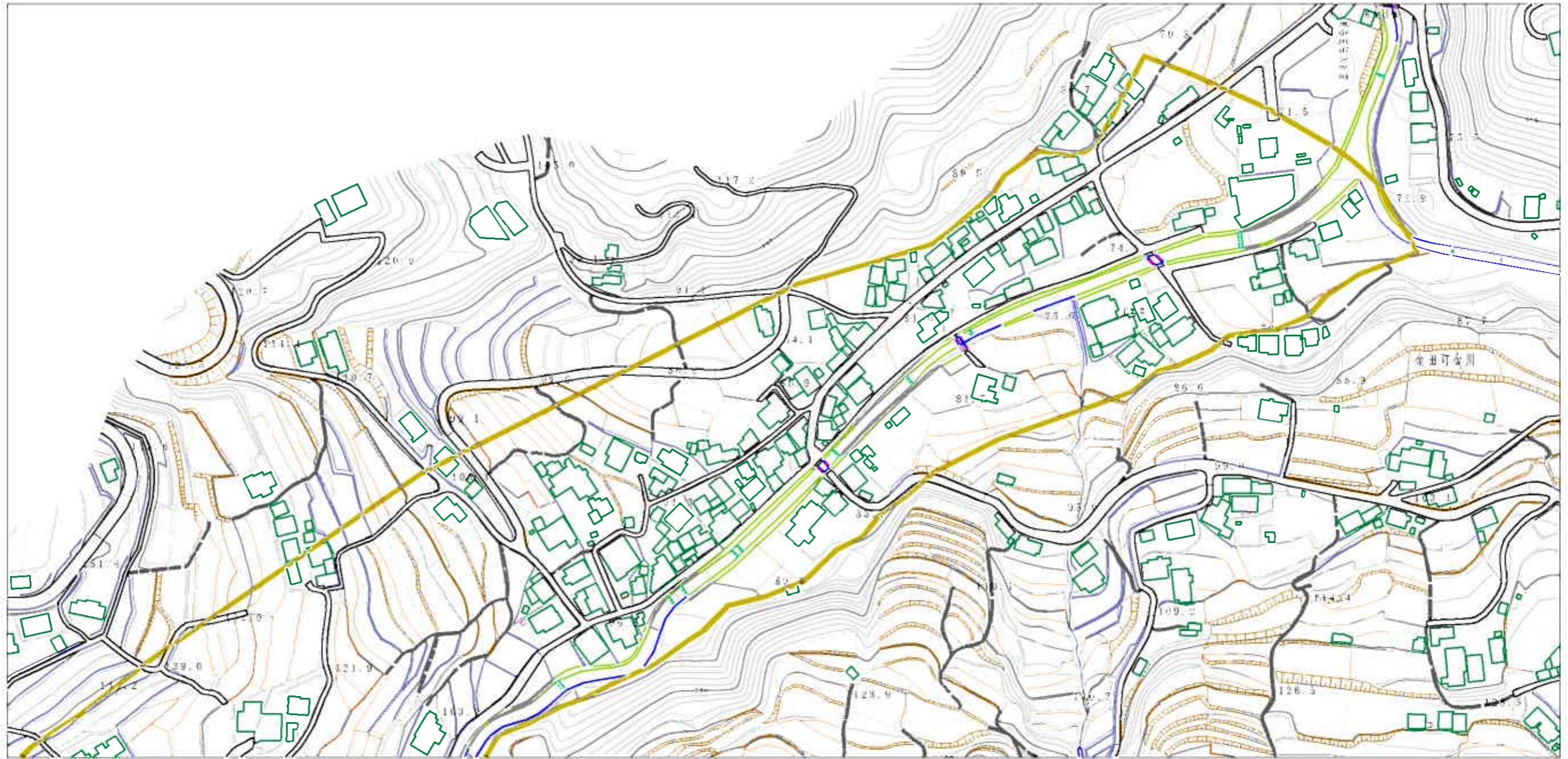
0 1 × 100m

様式-2 (土)

土砂災害警戒区域・土砂災害特別警戒区域
区域図

| | | | | | | |
|-------------------------|--|--------------------|-------------|------------|------|-----------------------|
| 土砂災害防止法施行令第2条の基準に該当する区域 | | N 縮尺 1:2,500 | 自然現象 の種類 | 土石流 | 溪流番号 | 208-1046-3 |
| 土砂災害防止法施行令第3条の基準に該当する区域 | | | 告示番号 | 愛媛県告示第159号 | 溪流名 | 三角寺川 |
| 土砂災害防止法施行令第4条の基準に該当する区域 | | | 告示年月日 | 平成31年3月5日 | 所在地 | 四国中央市金田町三角寺・ 金田町金川 |
| それ以外の区域 | | | | | | |

土砂災害警戒区域等の指定の公示に係る図書（その2）



| | | | | | | | |
|--|-------------------------|--|--------------------|---------|------------|------|-------------------|
| 様式-2 (土) 土砂災害警戒区域・土砂災害特別警戒区域 区域図 | 土砂災害防止法施行令第2条の基準に該当する区域 | | N 縮尺 1:2,500 | 自然現象の種類 | 土石流 | 溪流番号 | 208-1046-3 |
| | 土砂災害防止法施行令第3条の基準に該当する区域 | | | 告示番号 | 愛媛県告示第159号 | 溪流名 | 三角寺川 |
| | それ以外の区域 | | | 告示年月日 | 平成31年3月5日 | 所在地 | 四国中央市金田町三角寺・金田町金川 |