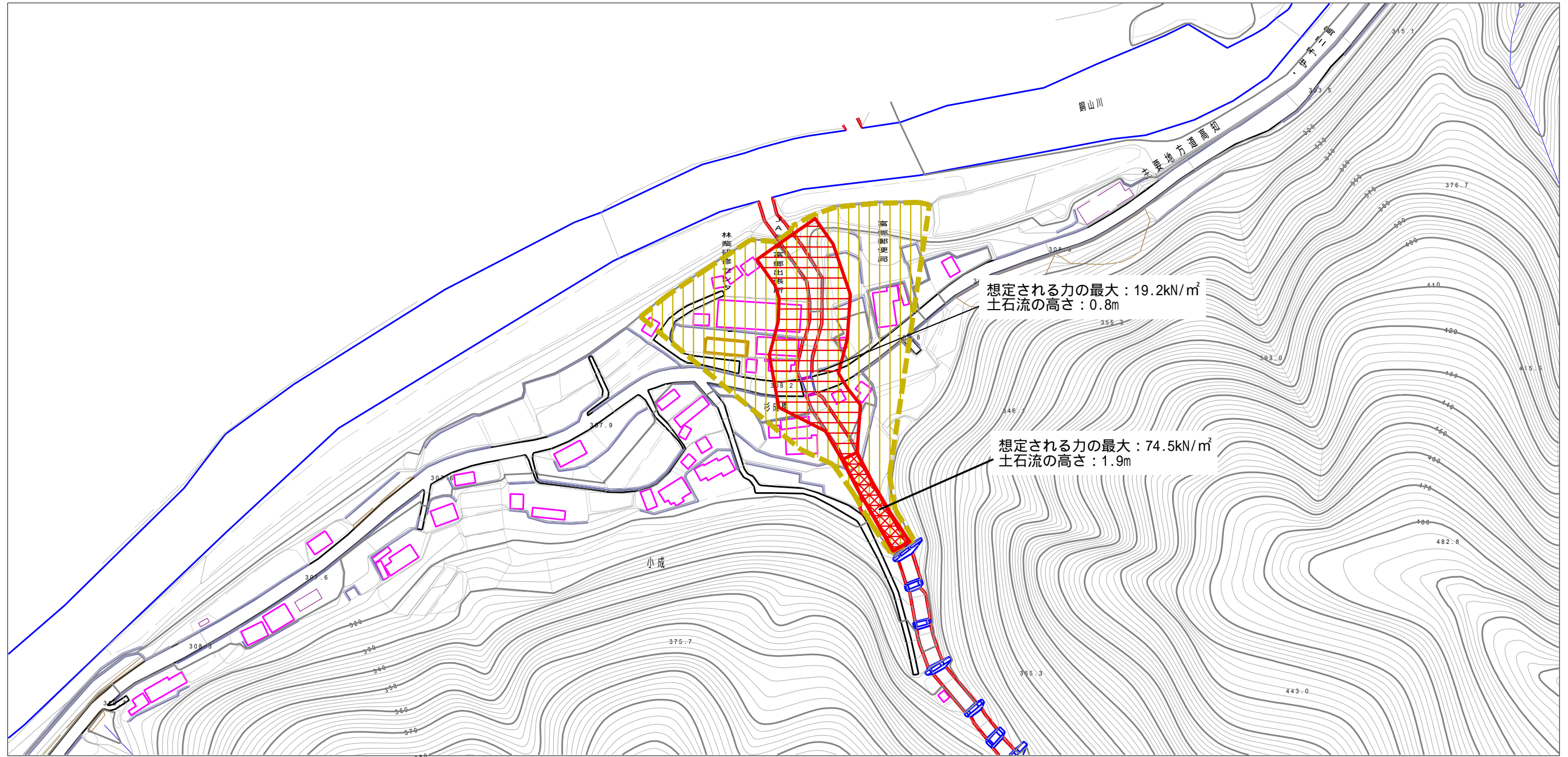


土砂災害警戒区域等の指定の公示に係る図書 (その2)



想定される力の最大：19.2kN/m²
土石流の高さ：0.8m

想定される力の最大：74.5kN/m²
土石流の高さ：1.9m

0 1 x 100m

様式 - 2 (土) 土砂災害警戒区域・土砂災害特別警戒区域 区域図	土砂災害防止法施行令第二条の基準に該当する区域 (土砂災害警戒区域)		N 縮尺 1:2,500	自然現象の種類	土石流	溪流番号	209-1075
	土砂災害防止法施行令第三条の基準に該当する区域 (土砂災害特別警戒区域)			告示番号	愛媛県告示第145号	溪流名	杉成川
	その他の区域			告示年月日	平成25年2月22日	所在地	四国中央市杉成