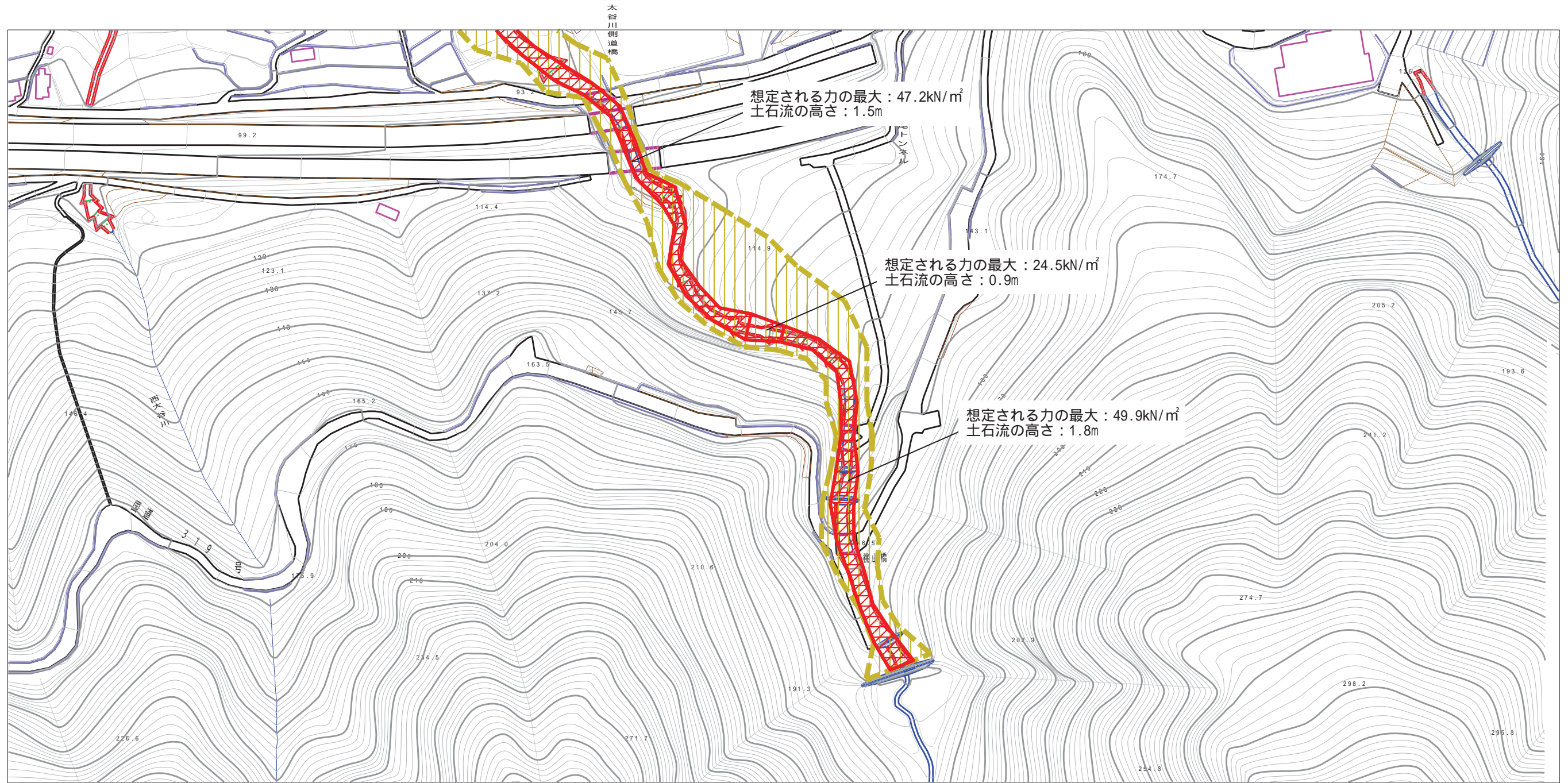
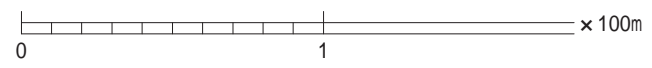
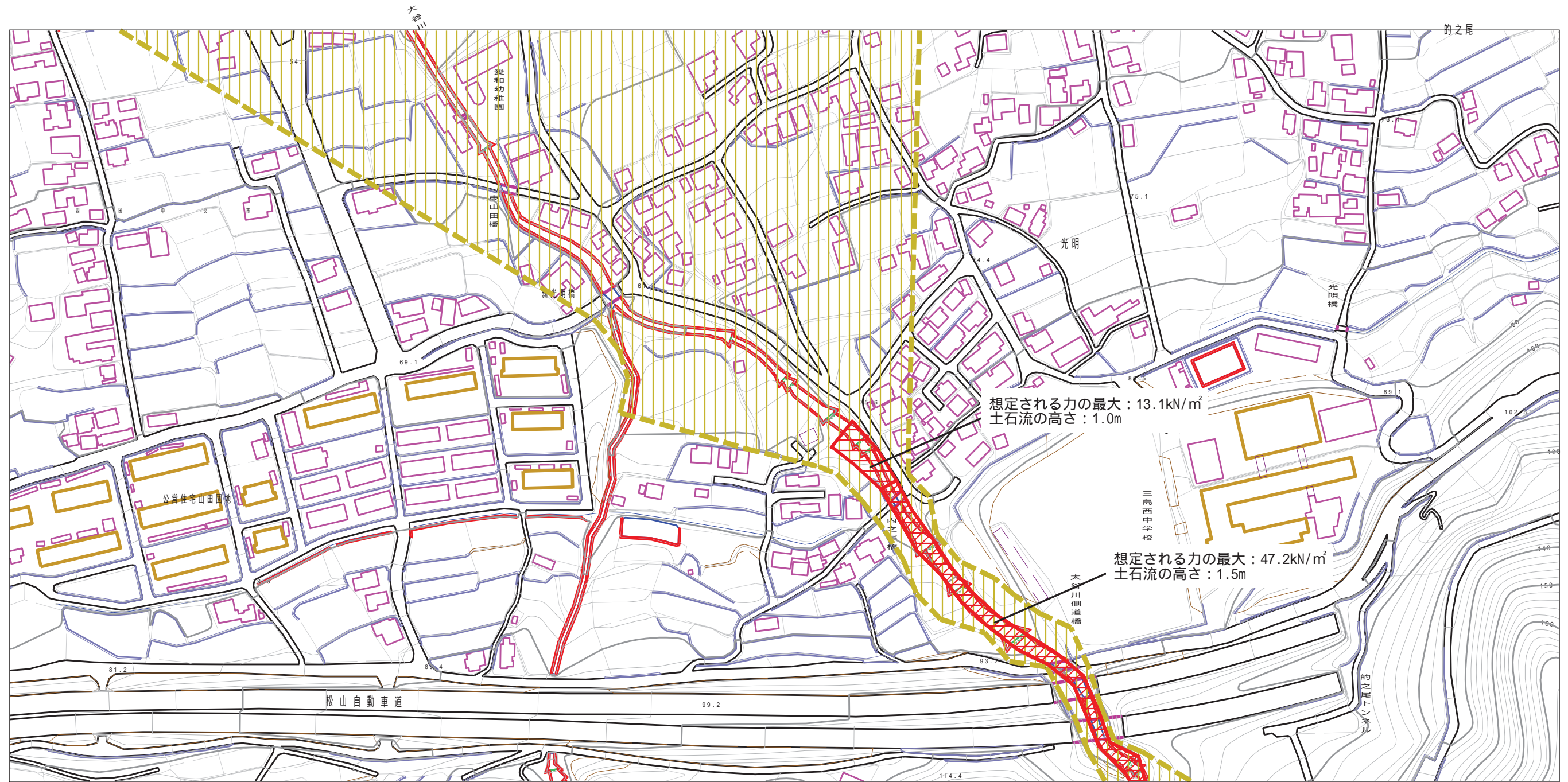


# 土砂災害警戒区域等の指定の公示に係る図書 (その2)



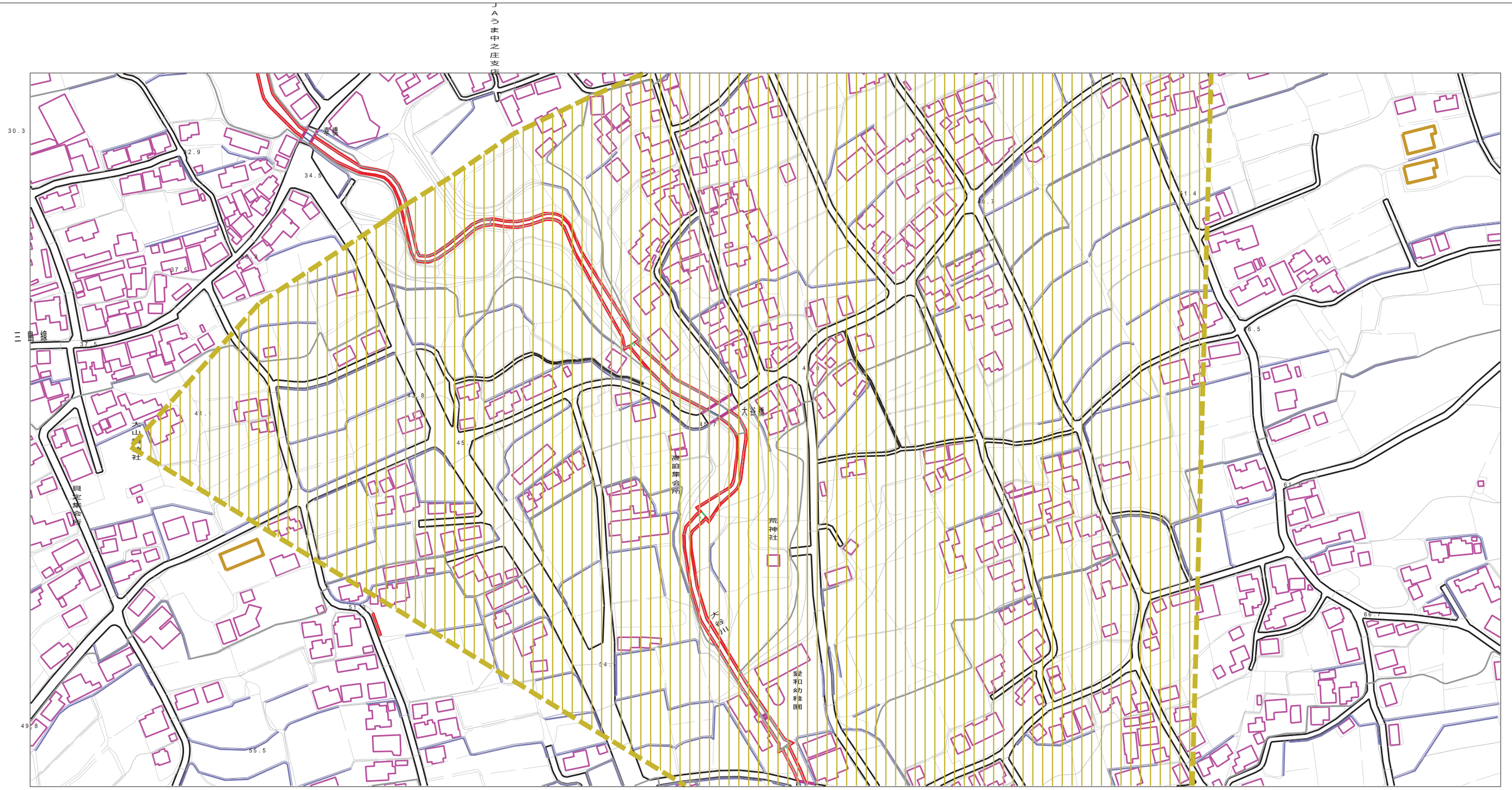
様式 - 2 (土) 土砂災害警戒区域・土砂災害特別警戒区域 区域図	土砂災害防止法施行令第二条の基準に該当する区域 (土砂災害警戒区域)		N 縮尺 1/2,500	自然現象の種類	土石流	溪流番号	209-1058
	土砂災害防止法施行令第三条の基準に該当する区域 (土砂災害特別警戒区域)			告示番号	愛媛県告示第145号	溪流名	大谷川
	その他の区域			告示年月日	平成25年2月22日	所在地	四国中央市光明

# 土砂災害警戒区域等の指定の公示に係る図書 (その2)



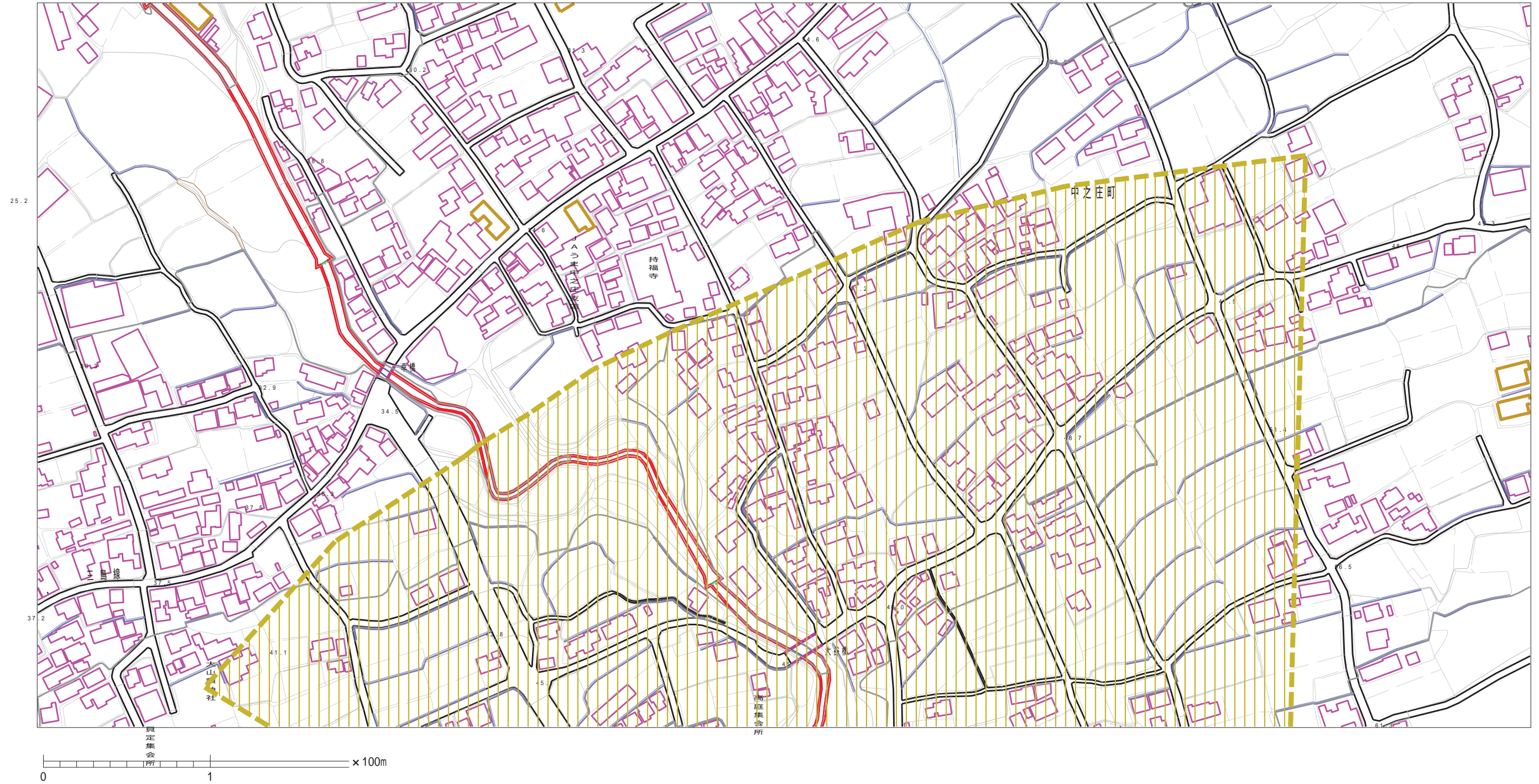
様式 - 2 (土) 土砂災害警戒区域・土砂災害特別警戒区域 区域図	土砂災害防止法施行令第二条の基準に該当する区域 (土砂災害警戒区域)		N 縮尺 1/2,500	自然現象 の種類	土石流	溪流番号 209-1058
	土砂災害防止 法施行令第三 条の基準に該 当する区域 (土砂災害特別 警戒区域)			告示番号 愛媛県告示第145号	溪流名 大谷川	
	その他の区域			告示年月日 平成25年2月22日	所在地 四国中央市光明	

# 土砂災害警戒区域等の指定の公示に係る図書 (その2)



様式 - 2 (土) 土砂災害警戒区域・土砂災害特別警戒区域 区域図	土砂災害防止法施行令第二条の基準に該当する区域 (土砂災害警戒区域)		縮尺 1/2,500	自然現象 の種類	土石流	溪流番号 209-1058
	土砂災害防止 法施行令第三 条の基準に該 当する区域 (土砂災害特別 警戒区域)			告示番号	愛媛県告示第145号	溪流名 大谷川
	その他の区域			告示年月日	平成25年2月22日	所在地 四国中央市光明

# 土砂災害警戒区域等の指定の公示に係る図書 (その2)



様式 - 2 (土) 土砂災害警戒区域・土砂災害特別警戒区域 区域図	土砂災害防止法施行令第二条の基準に該当する区域 (土砂災害警戒区域)		N 縮尺 12,500	自然現象の種類	土石流	溪流番号	209-1058
	土砂災害防止法施行令第三条の基準に該当する区域 (土砂災害特別警戒区域)			告示番号	愛媛県告示第145号	溪流名	大谷川
	その他の区域			告示年月日	平成25年2月22日	所在地	四国中央市光明