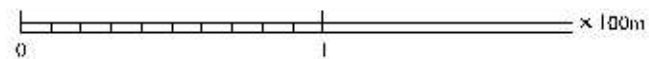
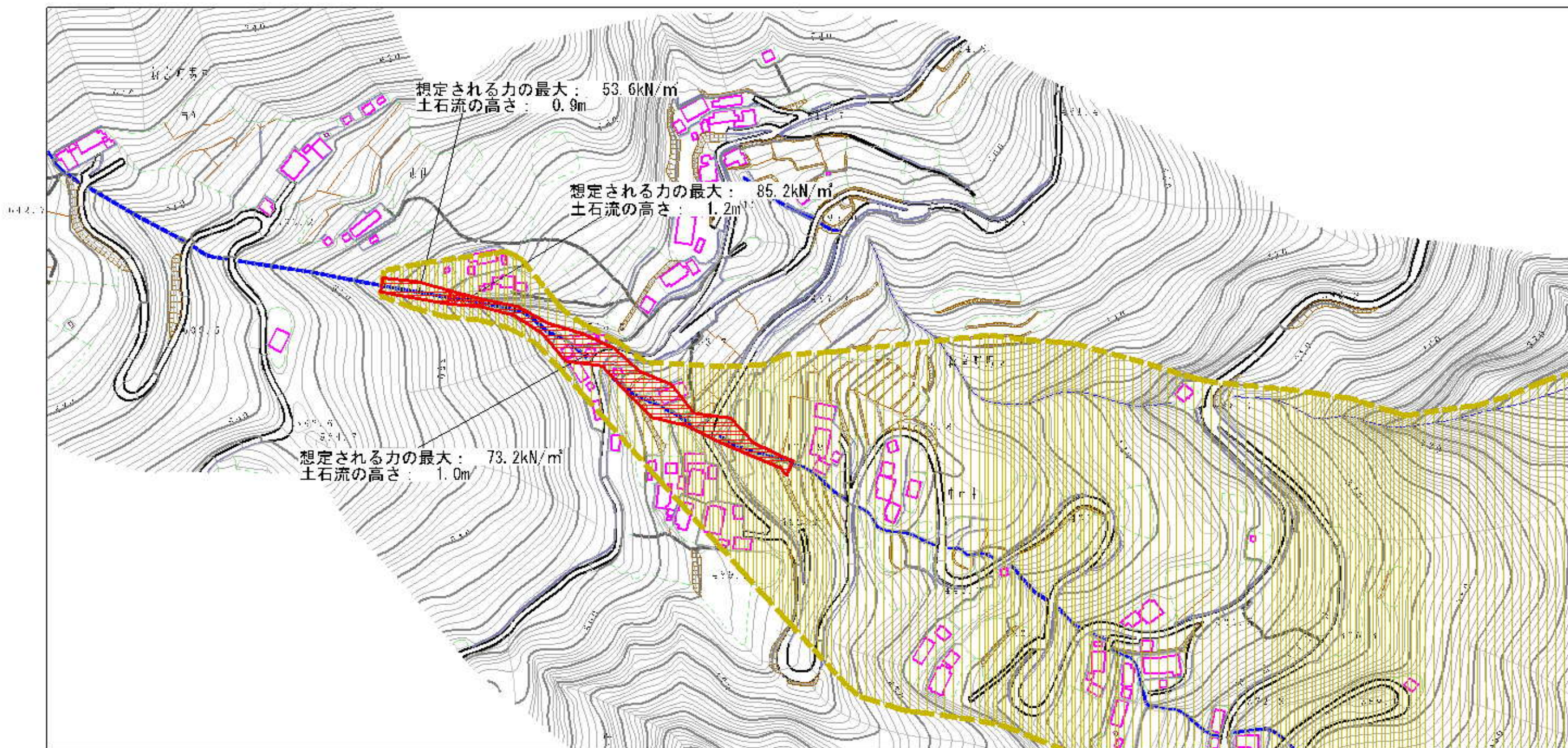
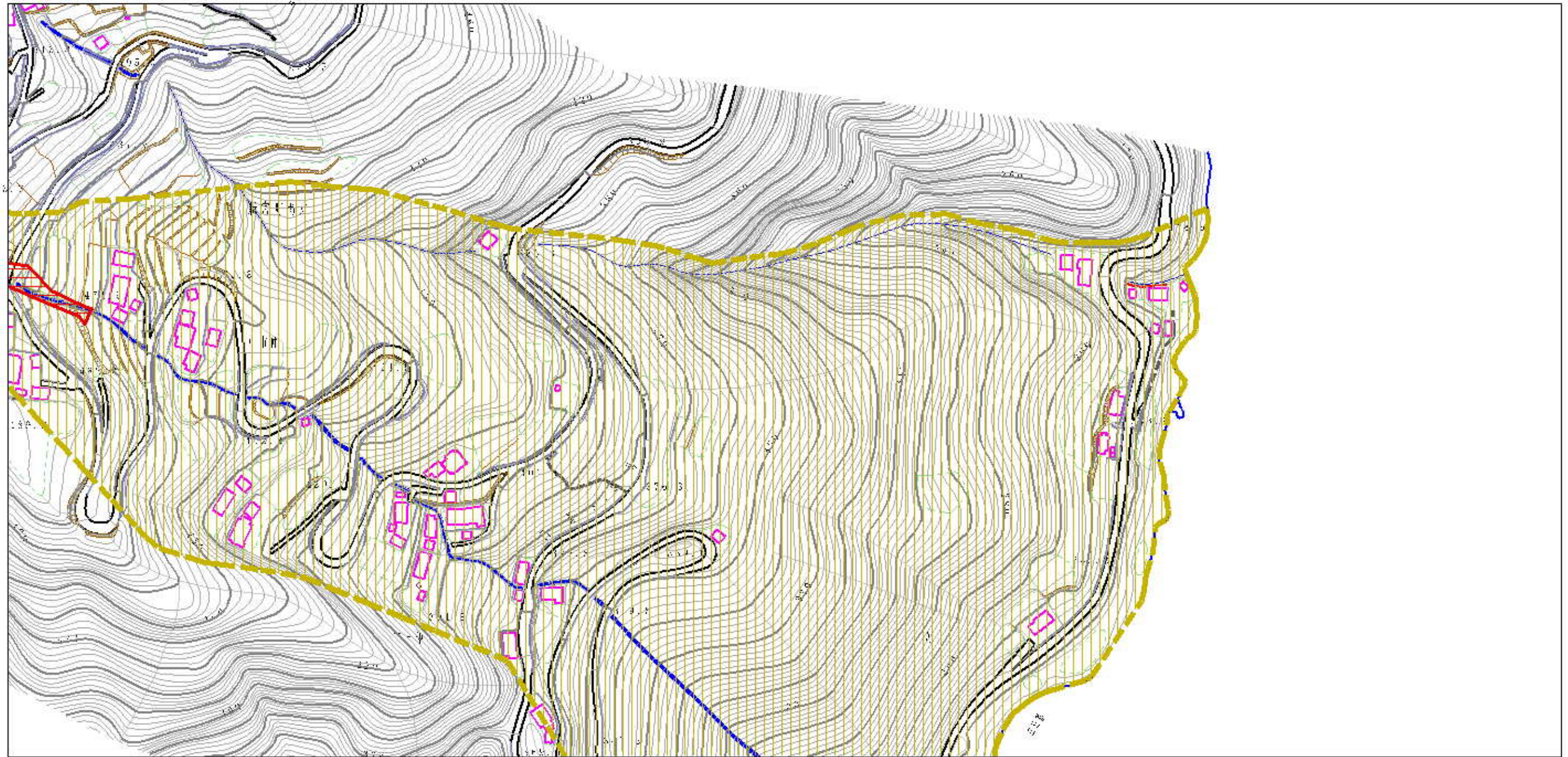


土砂災害警戒区域等の指定の公示に係る図書（その2）



様式-2(土) 土砂災害警戒区域・土砂災害特別警戒区域 区域図	土砂災害警戒区域等の指定の公示に係る図書		縮尺 1:2,500	自然現象の種類	土石流	溪流番号	301-1098
	土砂災害警戒区域等の指定の公示に係る図書			告示番号	豊後県告示第246号	溪流名	西市仲谷川
	土砂災害警戒区域等の指定の公示に係る図書			告示年月日	平成22年3月5日	所在地	四国中央市新宮町馬立

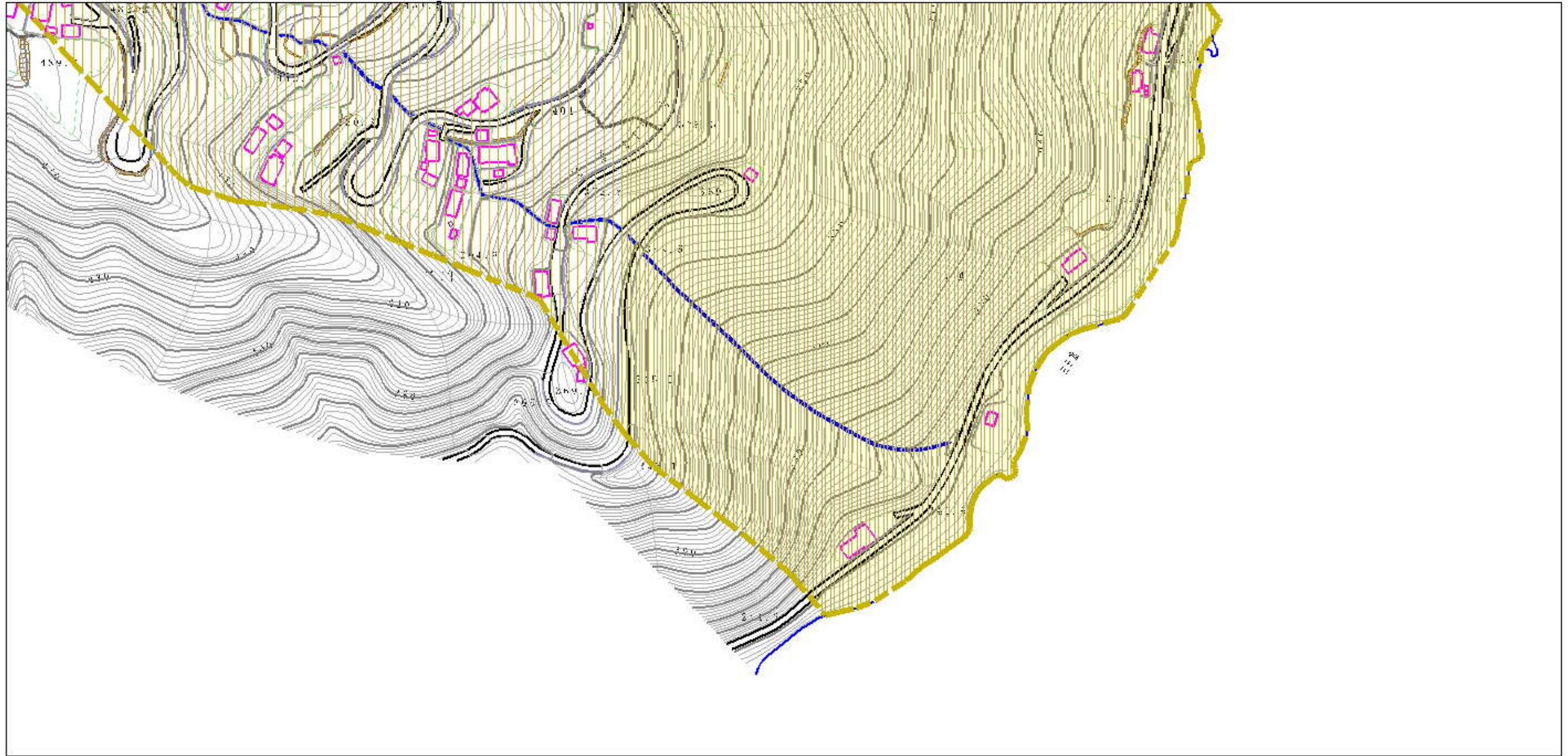
土砂災害警戒区域等の指定の公示に係る図書（その2）



0 100m

様式-2(土) 土砂災害警戒区域・土砂災害特別警戒区域 区域図	土砂災害警戒区域の指定の基準に該当する区域 〇〇〇	N 縮尺 1:2,500	自然現象 の種類 土石流	溪流番号 301-1098
	土砂災害特別警戒区域の指定の基準に該当する区域 ■■■		告示番号 豊後県告示第246号	溪流名 西市仲谷川
	河川敷の区域 ■■■		告示年月日 平成22年3月5日	所在地 四国中央市新宮町馬立

土砂災害警戒区域等の指定の公示に係る図書（その2）



0 100m

様式-2(土) 土砂災害警戒区域・土砂災害特別警戒区域 区域図	土砂災害警戒区域等の指定の公示に係る図書		N 縮尺 1:2,500	自然現象の種類	土石流	溪流番号	301-1098
	土砂災害警戒区域等の指定の公示に係る図書			告示番号	愛媛県告示第246号	溪流名	西市仲谷川
	土砂災害特別警戒区域等の指定の公示に係る図書			告示年月日	平成22年3月5日	所在地	四国中央市新宮町馬立