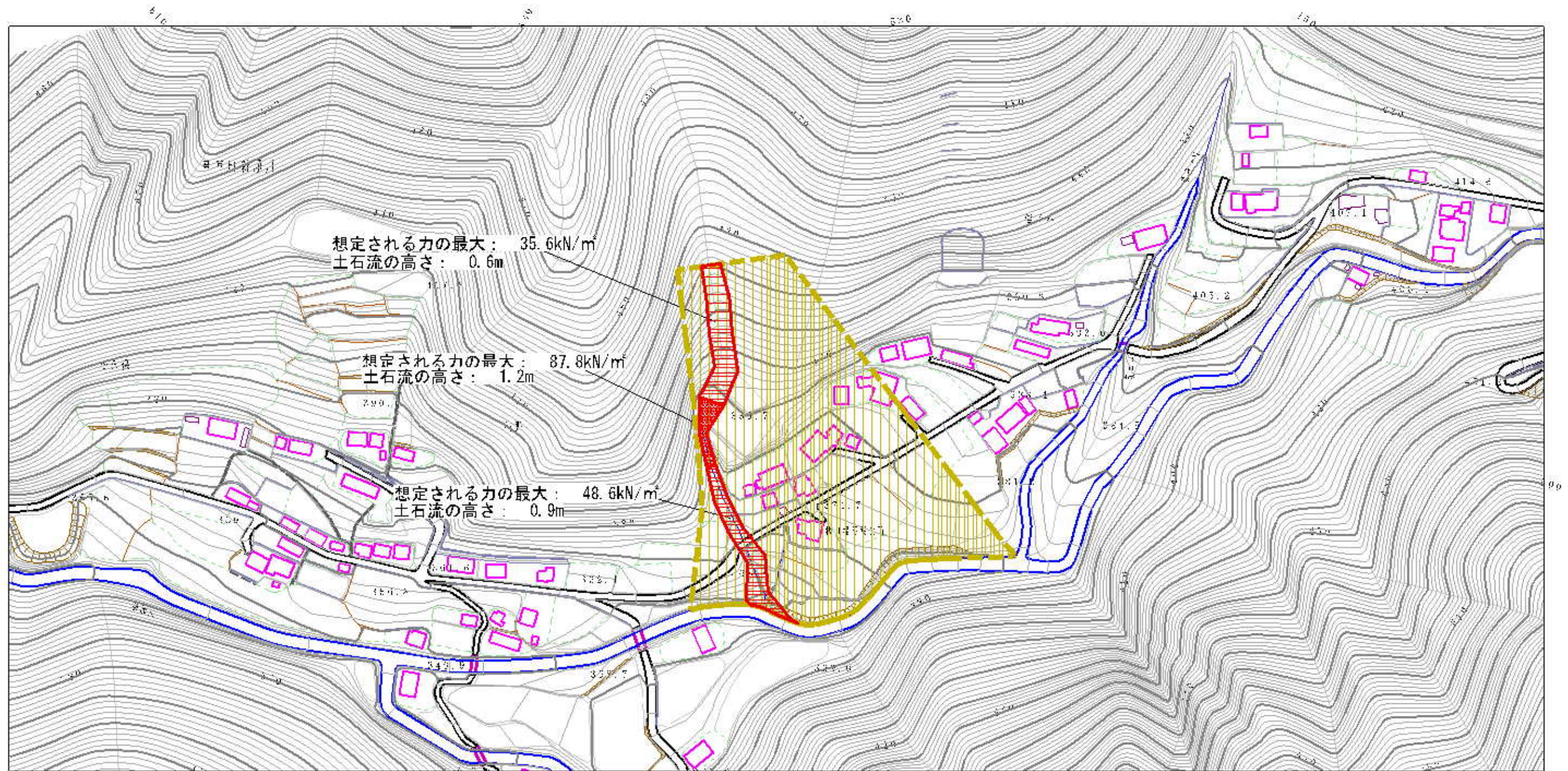


土砂災害警戒区域等の指定の公示に係る図書（その2）



0 1 x 100m

様式-2(土) 土砂災害警戒区域・土砂災害特別警戒区域 区域図	土砂災害警戒区域の指定の基準に該当する区域 〇〇〇	縮尺 1:2,500	自然現象 の種類 土石流	溪流番号 301-1089
	土砂災害警戒区域の指定の基準に該当する区域 ■■■		告示番号 愛媛県告示第246号	溪流名 西ウトキ谷川
	土砂災害特別警戒区域の指定の基準に該当する区域 ■■■		告示年月日 平成22年3月5日	所在地 四国中央市新宮町新瀬川