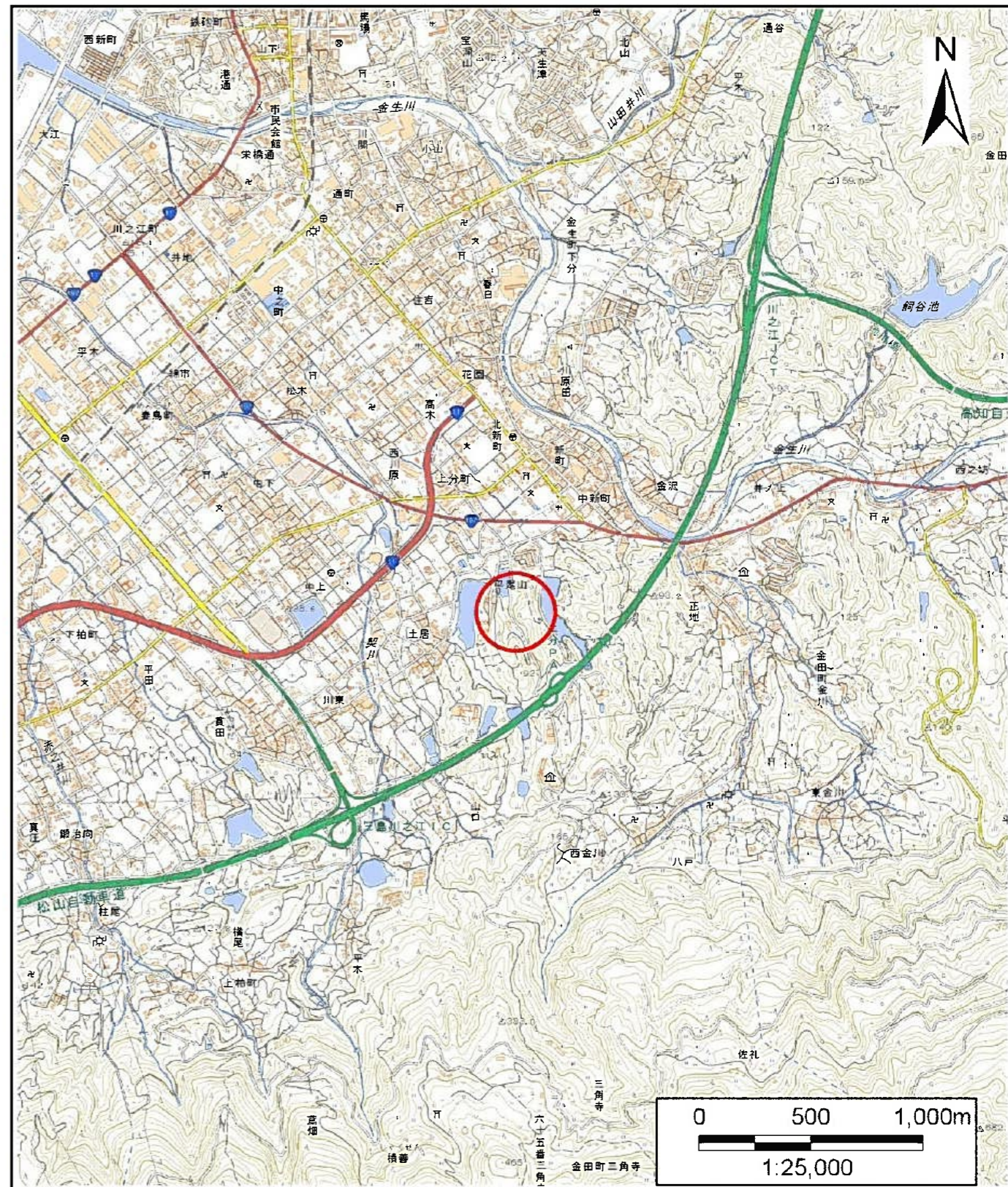


# 土砂災害警戒区域等の指定の公示に係る図書(その1)



(1/200,000)

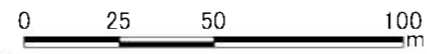
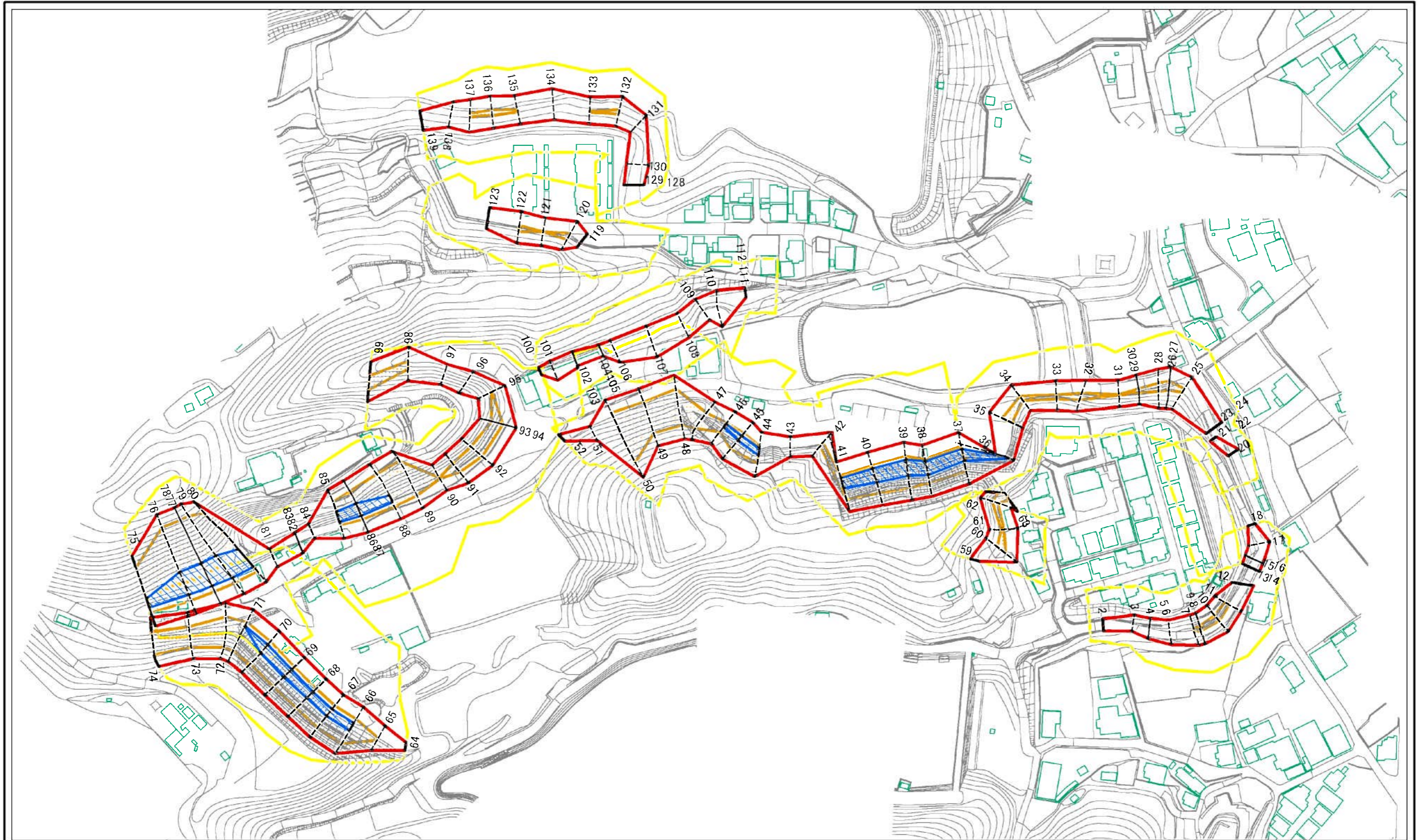


(1/25,000)

様式-1(急) 土砂災害警戒区域・土砂災害特別警戒区域 位置図	自然現象の種類	急傾斜地の崩壊
	箇所番号	208-II-4(1)
	箇所名	平尾山
	所在地	四国中央市上分町・妻鳥町

「この地図は、国土地理院長の承認を得て、同院発行の電子地形図25000及び電子地形図20万を複製したものである。(承認番号 令元、第810号)」

土砂災害警戒区域等の指定の公示に係る図書(その2)



様式-2(急)  
土砂災害警戒区域・土砂災害特別警戒区域  
区域図(その1)

土砂災害防止法施行令第二条の基準に該当する区域		 縮尺 12,000	自然現象の種類	急傾斜地の崩壊	区域番号	208-II-4(1)
土砂災害防止法施行令第三条の基準に該当する区域			告示番号	<b>未指定</b>	区域名称	平尾山
土砂等の(移動)高さが1m以下の場合、土砂等の移動による力が100kN/mを超える区域			告示年月日		所在地	四国中央市上分町・妻鳥町
土砂等の堆積の高さが3mを超える区域						