

土砂災害警戒区域等の指定の公示に係る図書(その1)



(1/200,000)

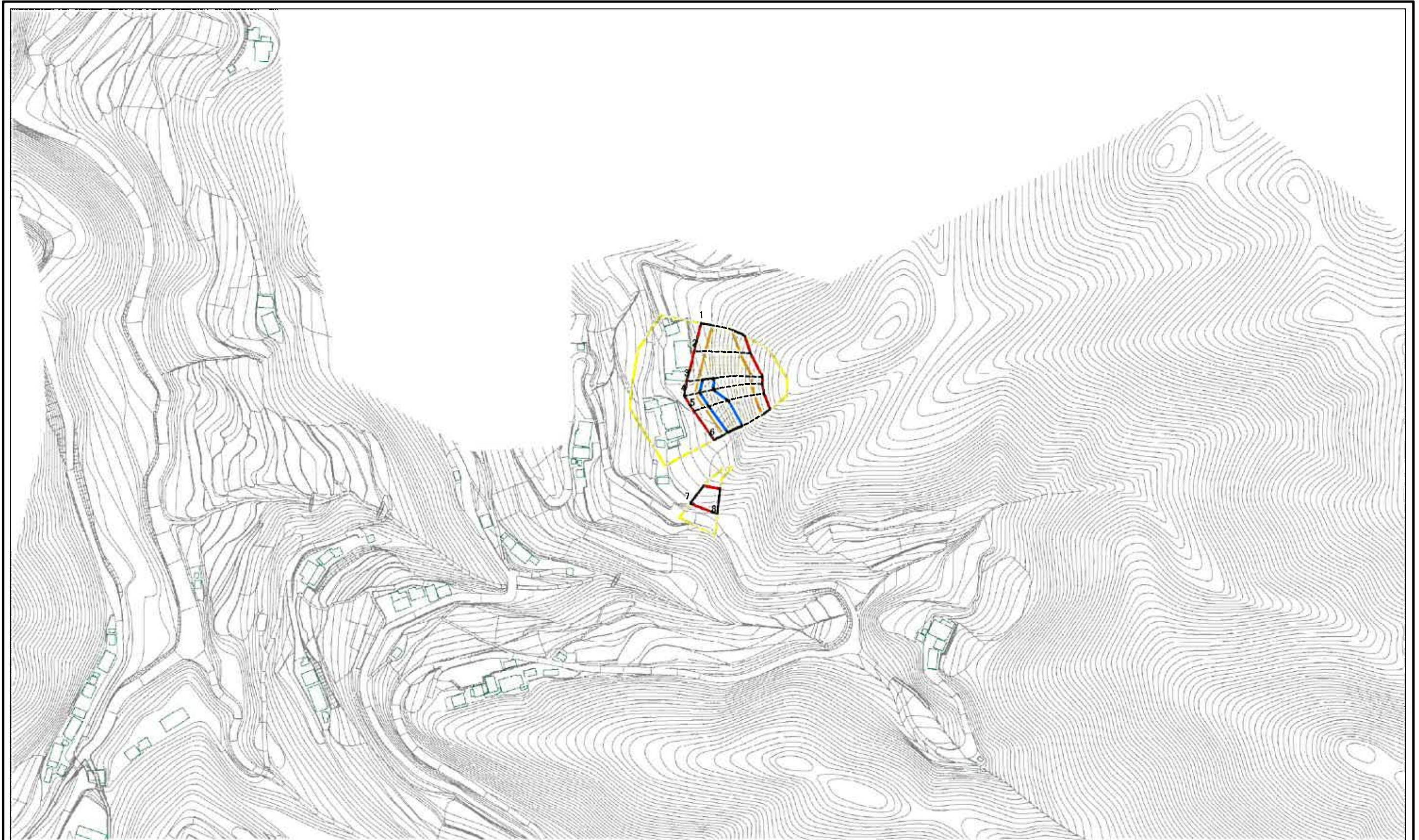


(1/25,000)

様式-1(急) 土砂災害警戒区域・土砂災害特別警戒区域 位置図	自然現象の種類	急傾斜地の崩壊
	箇所番号	301-II-12(1)
	箇所名	鳩岡
	所在地	四国中央市新宮町上山

この地図は、国土地理院長の承認を得て、同院発行の20万分の1・2万5千分の1の地形図を複製したものである。(認証番号 平28四複、第107号)

土砂災害警戒区域等の指定の公示に係る図書(その2)



図中の数字は横断測線番号を示す

0 25 50 100
m

様式-2(急)
土砂災害警戒区域・土砂災害特別警戒区域
区域図(その1)

土砂災害防止法施行令第二条の基礎に該当する区域		縮尺 1:2,500
土砂災害防止法施行令第三条の基礎に該当する区域		
土石等の(移動)高さが1m以下の場合、土石等の移動による力が100N/mを超える区域		
土石等の堆積の厚さが3mを超える区域		
それ以外の区域		

自然現象の種類	急傾斜地の崩壊	箇所番号	301-II-12(1)
告示番号	愛媛県告示第159号	箇所名	鳩岡
告示年月日	平成31年3月5日	所在地	四国中央市新宮町上山