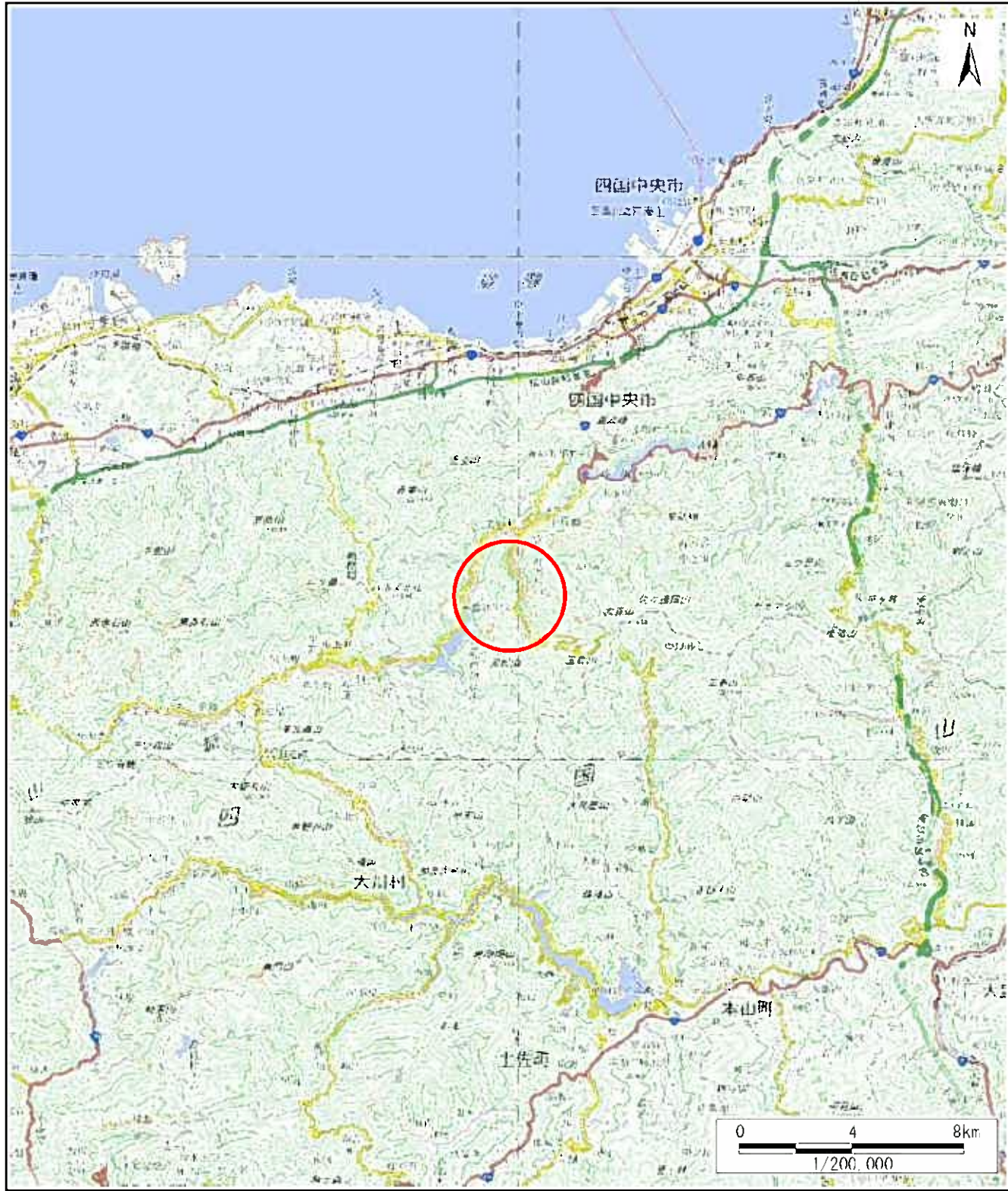
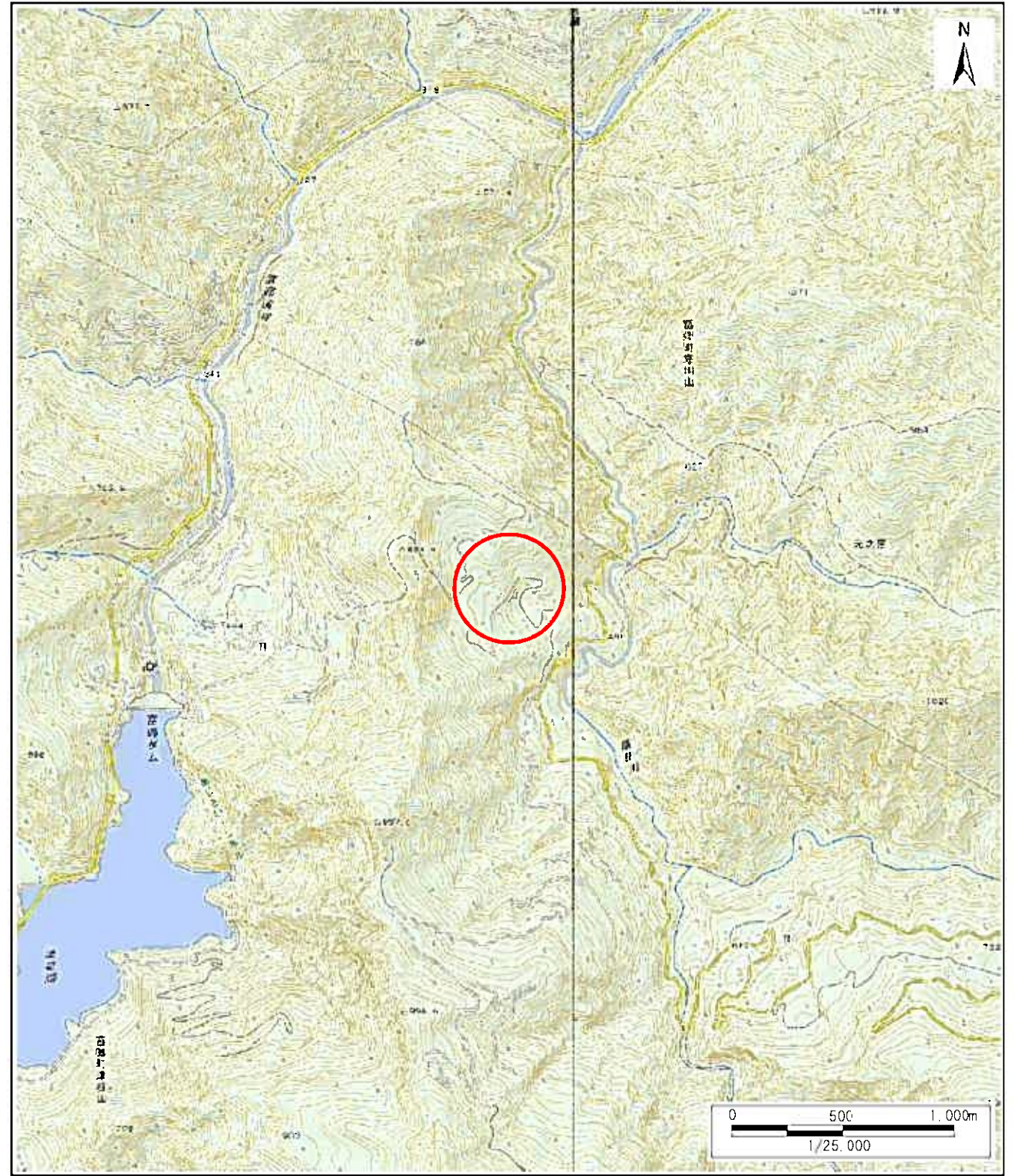


土砂災害警戒区域等の指定の公示に係る図書(その1)



(1/200,000)



(1/25,000)

様式-1(急) 土砂災害警戒区域・土砂災害特別警戒区域 位置図	自然現象の種類	急傾斜地の崩壊
	箇所番号	209-II-24(1)
	箇所名	下猿田B
	所在地	四国中央市富郷町寒川山

この地図は、国土地理院長の承認を得て、同院発行の電子地形図25000及び電子地形図20万を複製したものである。(認証番号 平28四複、第67号) 許可なく複製を禁ずる。

土砂災害警戒区域等の指定の公示に係る図書(その2)



0 25 50 100
m

図中の数字は横断測線番号を示す

様式-2(急)
土砂災害警戒区域・土砂災害特別警戒区域
区域図(その1)

土砂災害防止法施行令第2条の第2項に該当する区域
土砂災害防止法施行令第3条の第1項に該当する区域
土砂災害防止法施行令第3条の第2項に該当する区域
その他

縮尺
1:2,500

告示番号
告示年月日

自然現象の種類
急傾斜地の崩壊
愛媛県告示第159号
平成31年3月5日

箇所番号
箇所名
所在地
709-II-24(1)
下猿田B
西国中央市富郷町寒川山