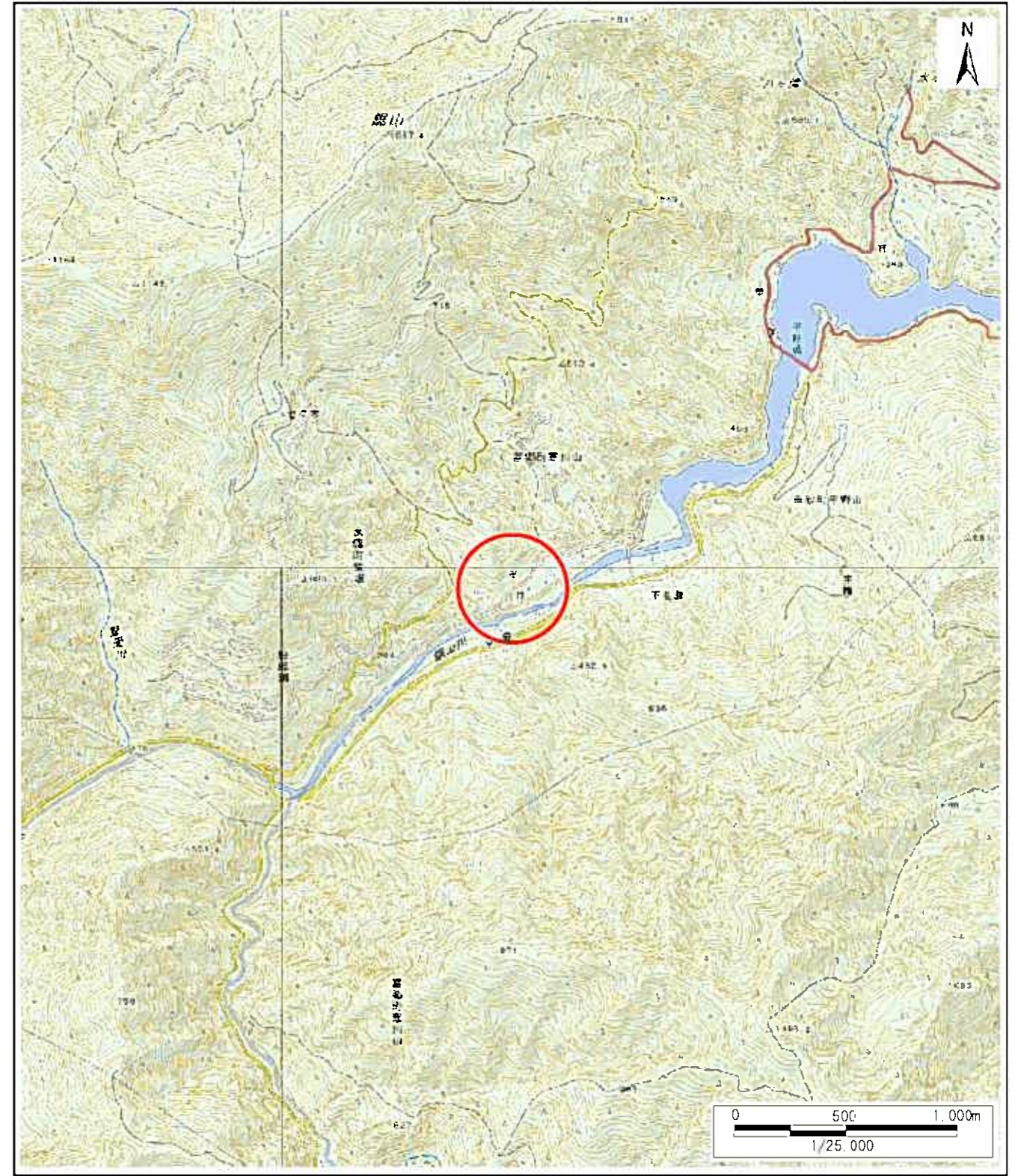


土砂災害警戒区域等の指定の公示に係る図書(その1)



(1/200,000)



(1/25,000)

様式-1(急)
土砂災害警戒区域・土砂災害特別警戒区域
位置図

自然現象の種類

急傾斜地の崩壊

箇所番号

209-II-16(1)

箇所名

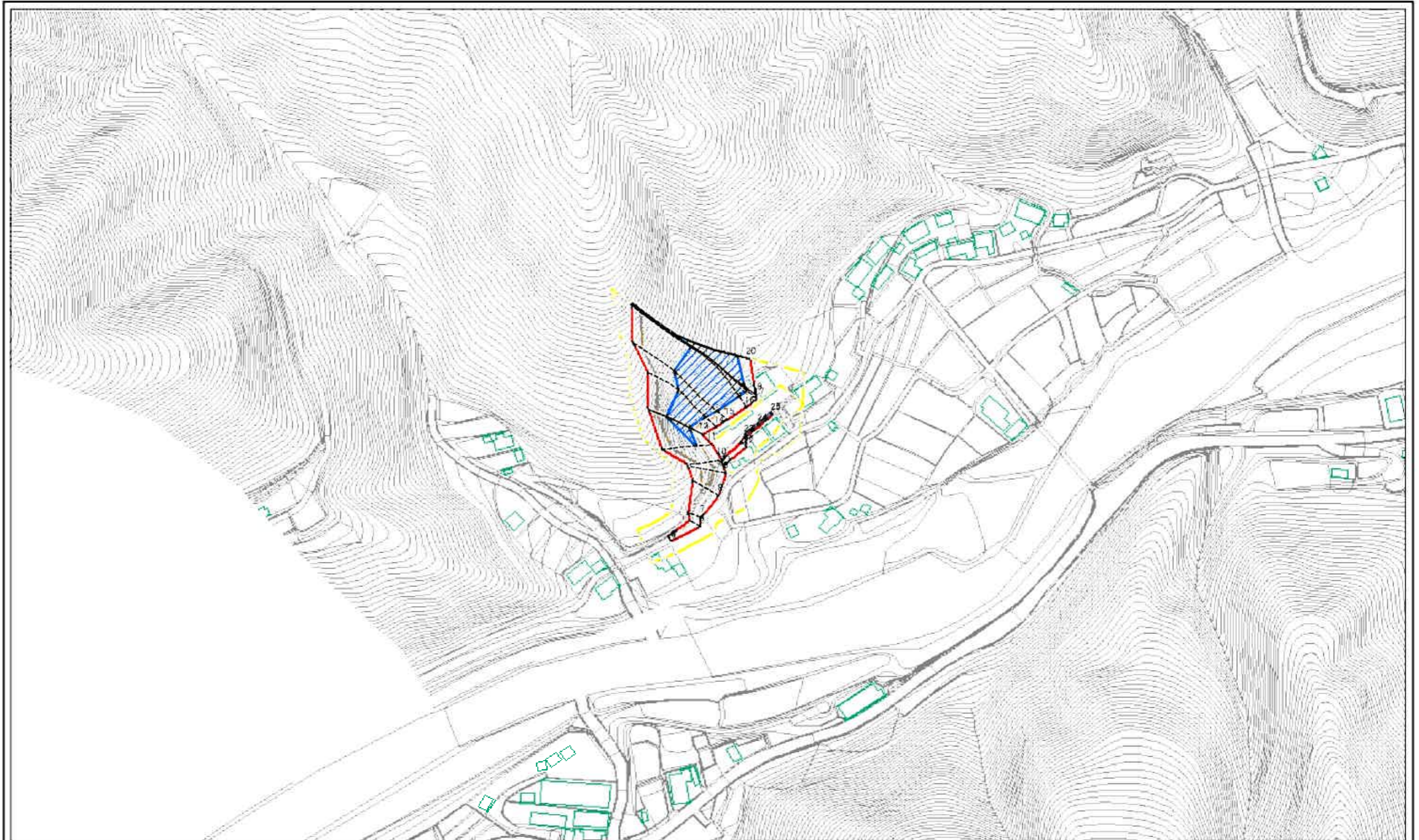
上長瀬B

所在地

四国中央市富郷町寒川山

この地図は、国土地理院長の承認を得て、同院発行の電子地形図25000及び電子地形図20万を複製したものである。(認証番号 平28四複、第67号) 許可なく複製を禁ずる。

土砂災害警戒区域等の指定の公示に係る図書(その2)



図中の数字は横断測線番号を示す

0 25 50 100
m

様式-2(急) 土砂災害警戒区域・土砂災害特別警戒区域 区域図(その1)	土砂災害防止法施行令第2条の基礎に該当する区域		N 縮尺 1:2,500	自然現象の種類	急傾斜地の崩壊	箇所番号	709-II-16(1)
	土砂災害防止法施行令第3条の基礎に該当する区域			告示番号	愛媛県告示第159号	箇所名	上長瀬B
	土砂災害防止法施行令第4条の基礎に該当する区域			告示年月日	平成31年3月5日	所在地	西国中央市富郷町寒川山
	それ以外の区域						