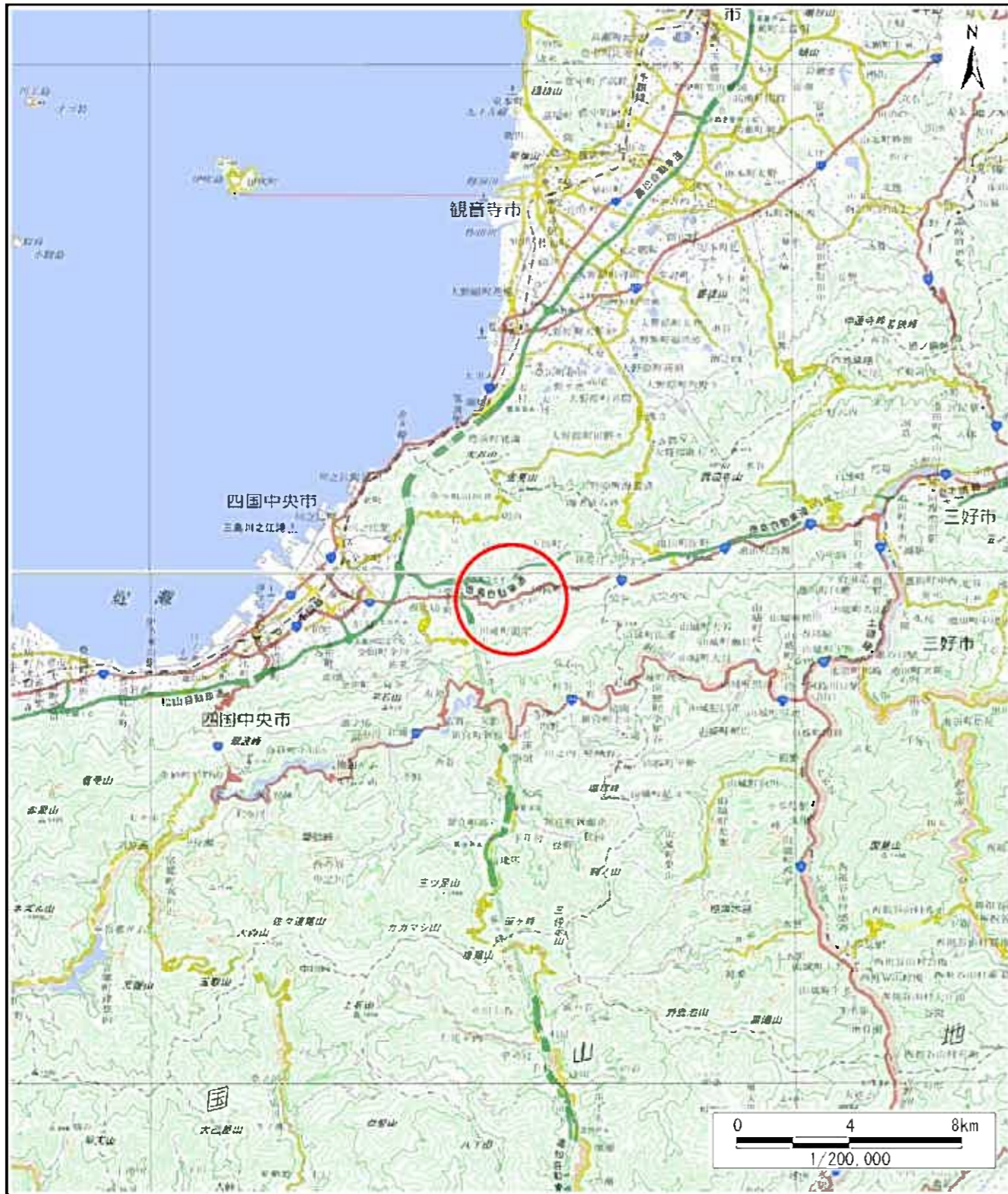
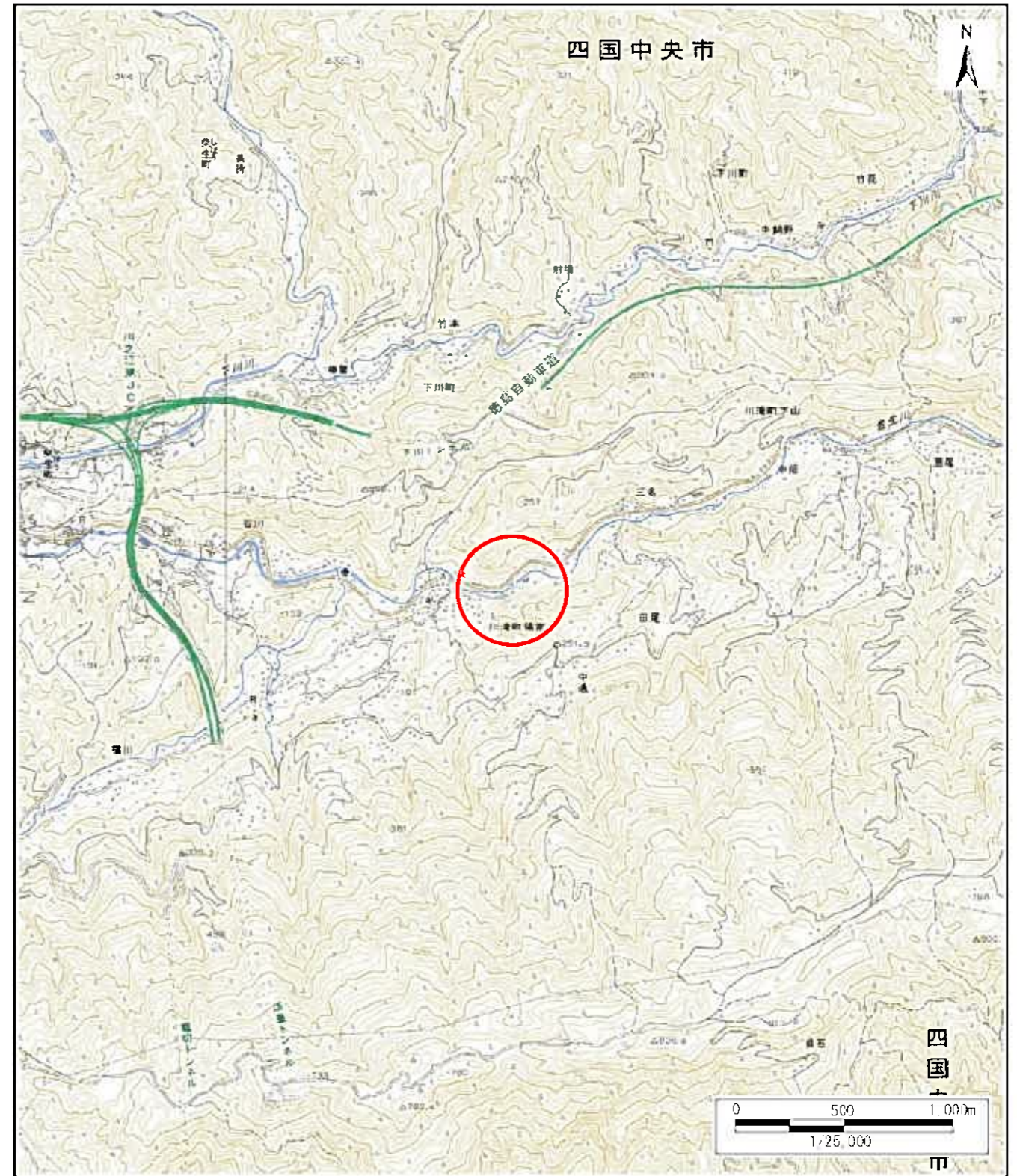


土砂災害警戒区域等の指定の公示に係る図書(その1)



(1/200,000)

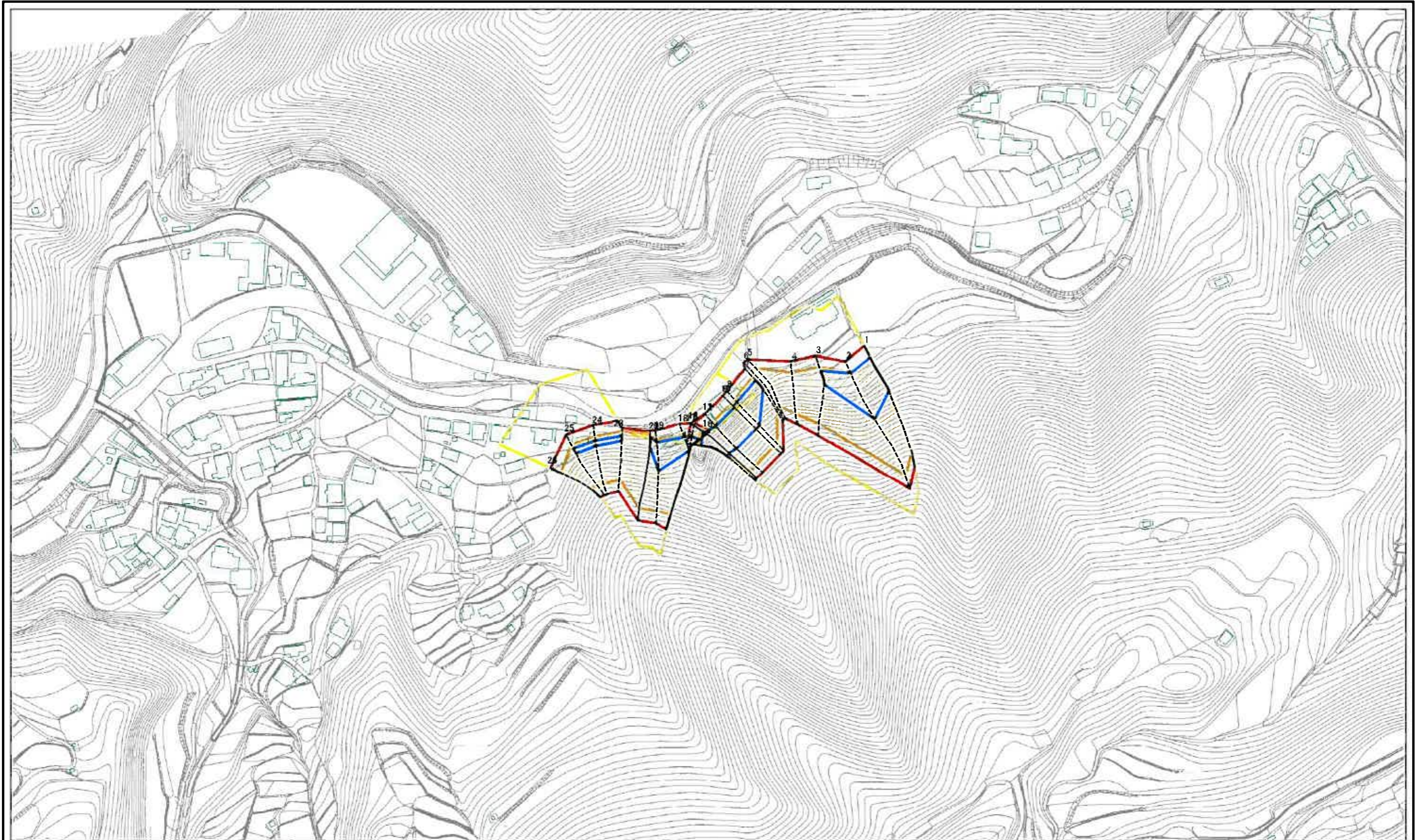


(1/25,000)

様式-1(急) 土砂災害警戒区域・土砂災害特別警戒区域 位置図	自然現象の種類	急傾斜地の崩壊
	箇所番号	208-II-11(1)
	箇所名	椿堂(東)
	所在地	四国中央市川滝町下山

この地図は、国土地理院長の承認を得て、同院発行の20万分の1・2万5千分の1の地形図を複製したものである。(認証番号 平28四複、第107号)

土砂災害警戒区域等の指定の公示に係る図書(その2)



図中の数字は横断測線番号を示す

0 25 50 100
m

様式-2(急) 土砂災害警戒区域・土砂災害特別警戒区域 区域図(その1)	土砂災害防止法施行令第二条の基礎に該当する区域		自然現象 の種類 急傾斜地の崩壊	箇所番号	208-II-11(1)		
	土砂災害防止法 施行令第三条の 基礎に該当する 区域			告示番号	愛媛県告示第159号		
	土砂等の堆積の厚さが3mを超える区域			縮尺	1:2,500	告示年月日	平成31年3月5日
	それ以外の区域			所在地	四国中央市川滝町下山		
			箇所名	椿堂(東)			