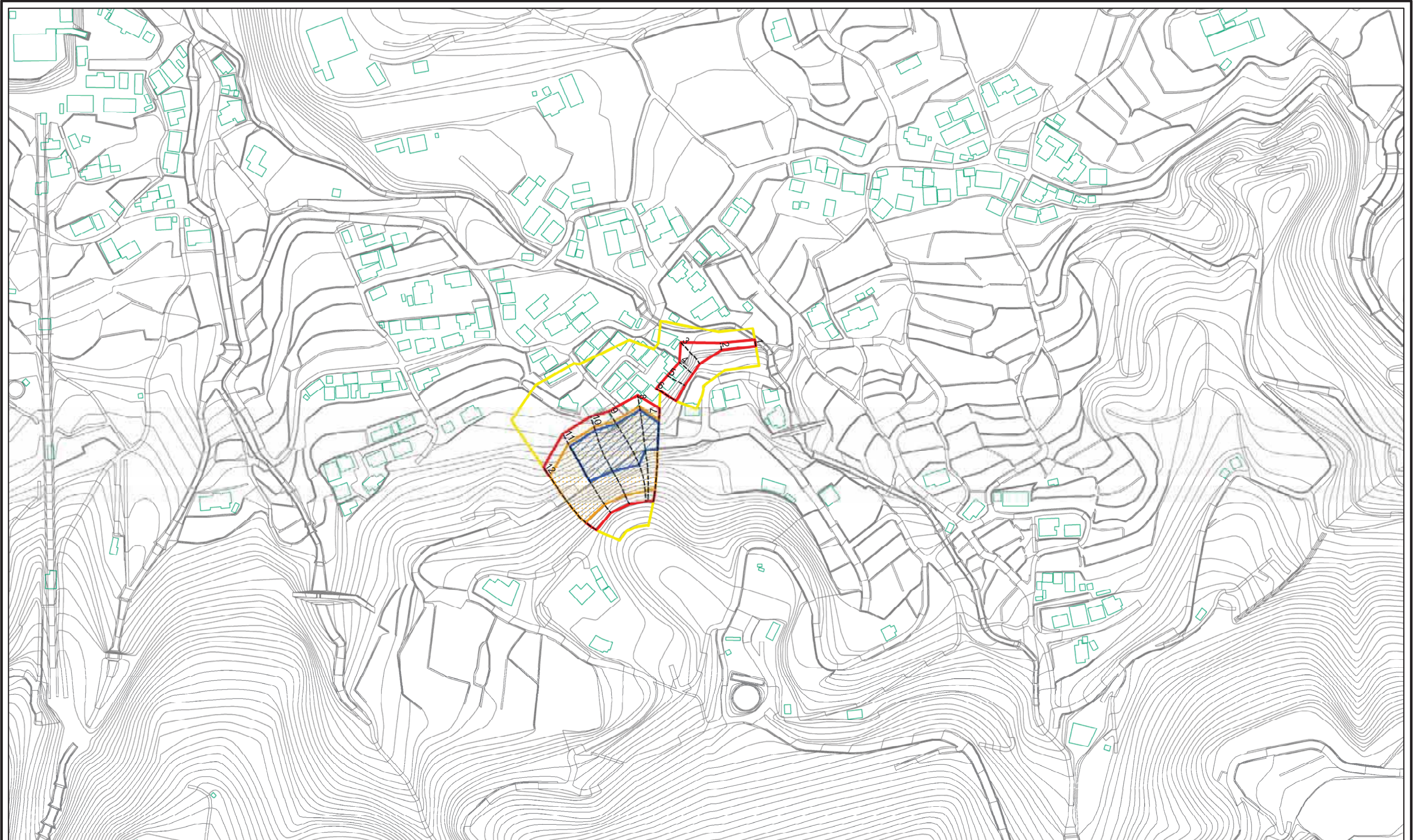


土砂災害警戒区域等の指定の公示に係る図書 (その2)



0 25 50 100

様式 - 2 (急)
土砂災害警戒区域・土砂災害特別警戒区域
区域図

土砂災害防止法施行令第二条の基準に該当する区域		+	自然現象の種類	急傾斜地の崩壊	箇所番号	209- -36(1)	
土砂災害防止法施行令第三条の基準に該当する区域			告示番号	愛媛県告示第145号	箇所名	城	
土砂等の移動(高さ1m以下の場合、土砂等の移動による力が100kN/mを超える区域)			縮尺	告示年月日	平成25年2月22日	所在地	四国中央市上柏町城
土砂等の堆積の高さが3mを超える区域			12,500				
それ以外の区域							