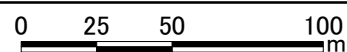
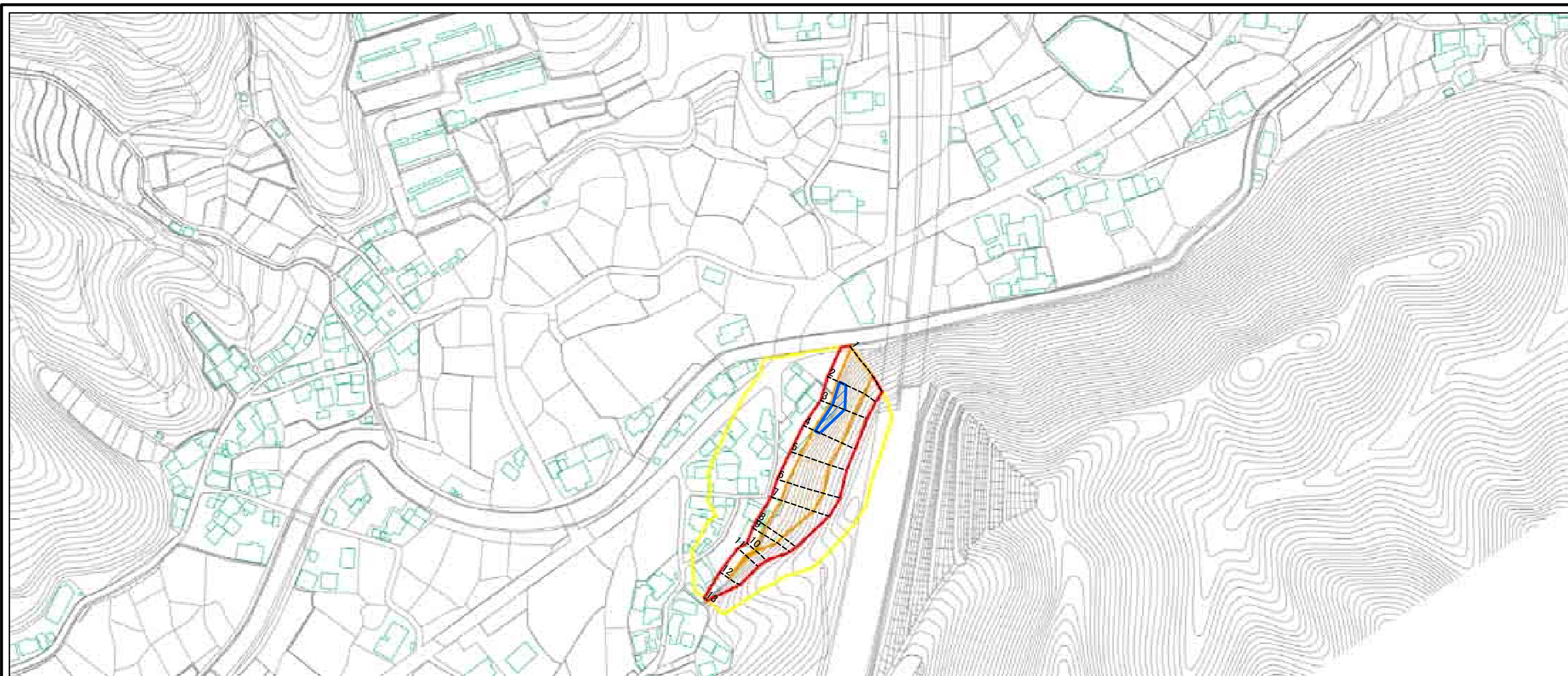


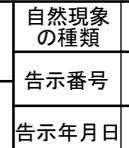
# 土砂災害警戒区域等の指定の公示に係る図書(その2)



様式-2(急)  
土砂災害警戒区域・土砂災害特別警戒区域  
区域図

土砂災害防止法施行令第二条の基準に該当する区域	
土砂災害防止法施行令第三条の基準に該当する区域	
それ以外の区域	

縮尺  
1:2,500



自然現象の種類	急傾斜地の崩壊	箇所番号	208-I-4(1)
告示番号	愛媛県告示第427号	箇所名	表
告示年月日	平成23年3月29日	所在地	四国中央市金生町山田井