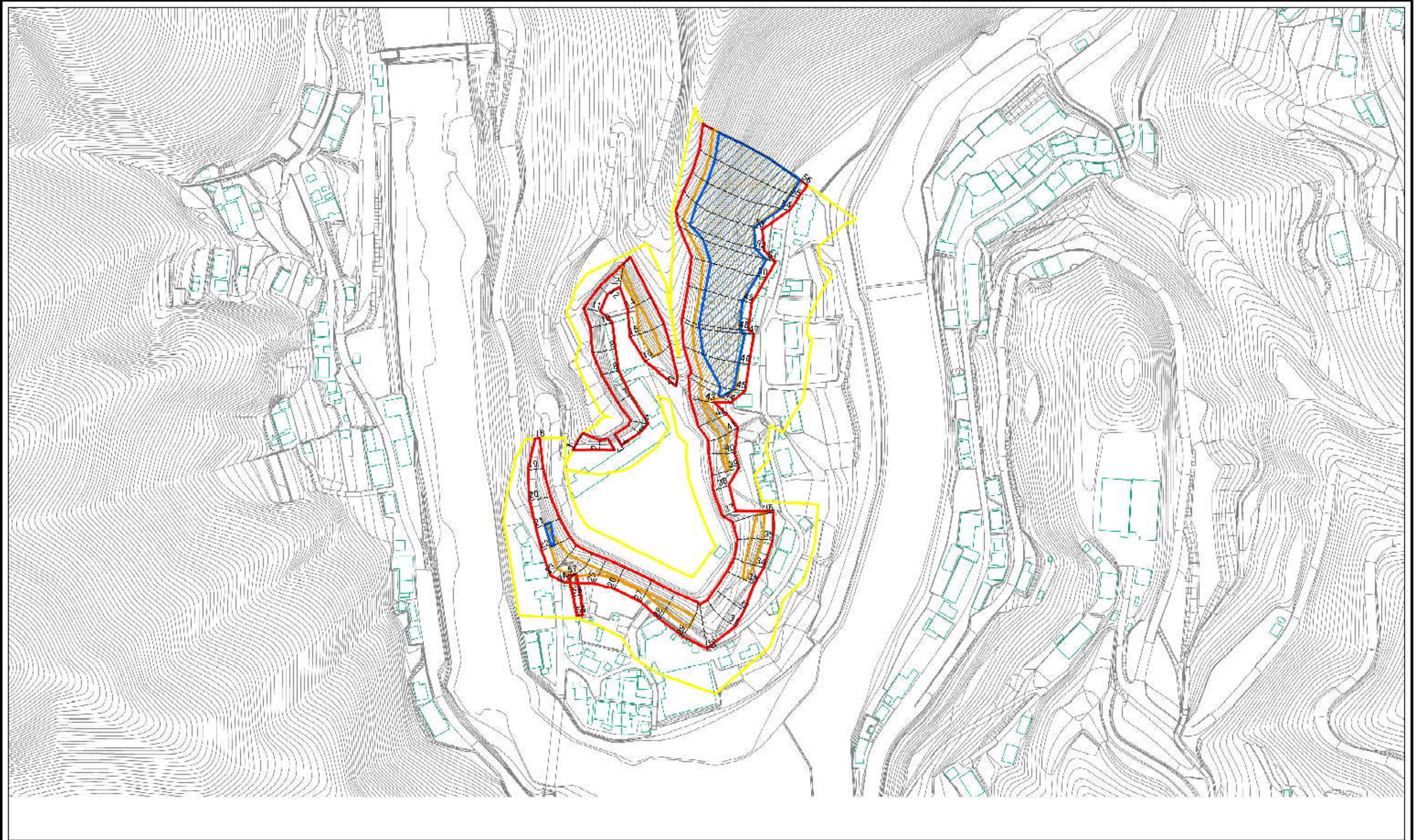


土砂災害警戒区域等の指定の公示に係る図書(その2)



0 25 50 100
m

様式-2(急)
土砂災害警戒区域・土砂災害特別警戒区域
区域図

土砂災害防止法施行第三十二条の基準に該当する区域		 縮尺 1:2,500	自然現象の種類	急傾斜地の崩壊	管所番号	301-1-2547(1)
土砂災害防止法施行第三十三条の基準に該当する区域			告示番号	愛媛県告示第246号	管所名	中西
土砂災害防止法施行第三十三条の基準に該当する区域			告示年月日	平成22年3月5日	所在地	四国中央市新宮町新宮
土砂災害防止法施行第三十三条の基準に該当する区域						