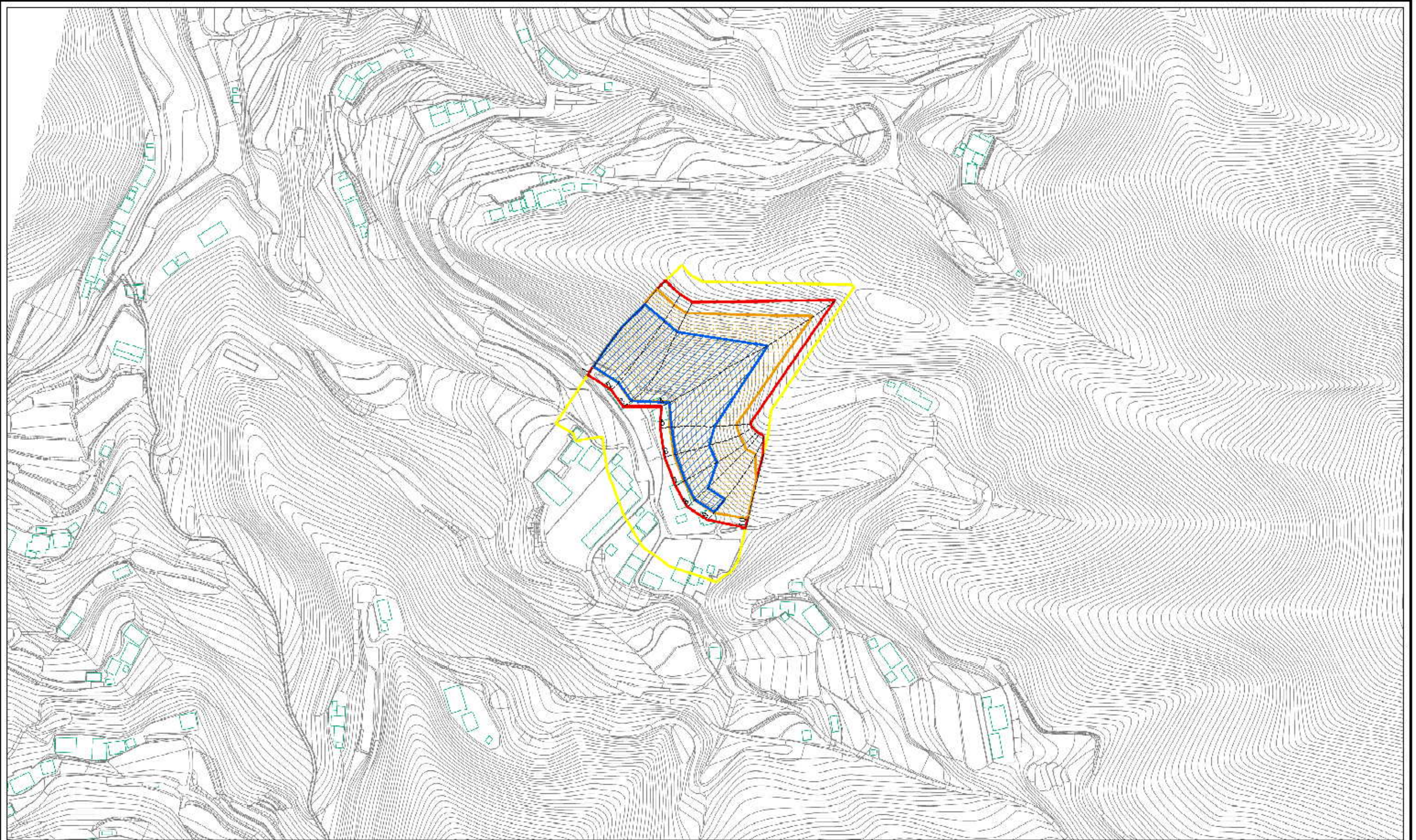


土砂災害警戒区域等の指定の公示に係る図書(その2)



0 25 50 100
m

様式-2(急) 土砂災害警戒区域・土砂災害特別警戒区域 区域図	土砂災害防止法施行令第22条の基準に該当する区域		自然現象 の種類 急傾斜地の崩壊	管所番号	301-I-39(1)		
	土砂災害防止法施行令第23条の基準に該当する区域			告示番号	愛媛県告示第246号	管所名	寺内
	土砂災害防止法施行令第24条の基準に該当する区域			告示年月日	平成22年3月5日	所在地	四国中央市新宮町上山
	土砂災害防止法施行令第25条の基準に該当する区域		縮尺	1:2,500			