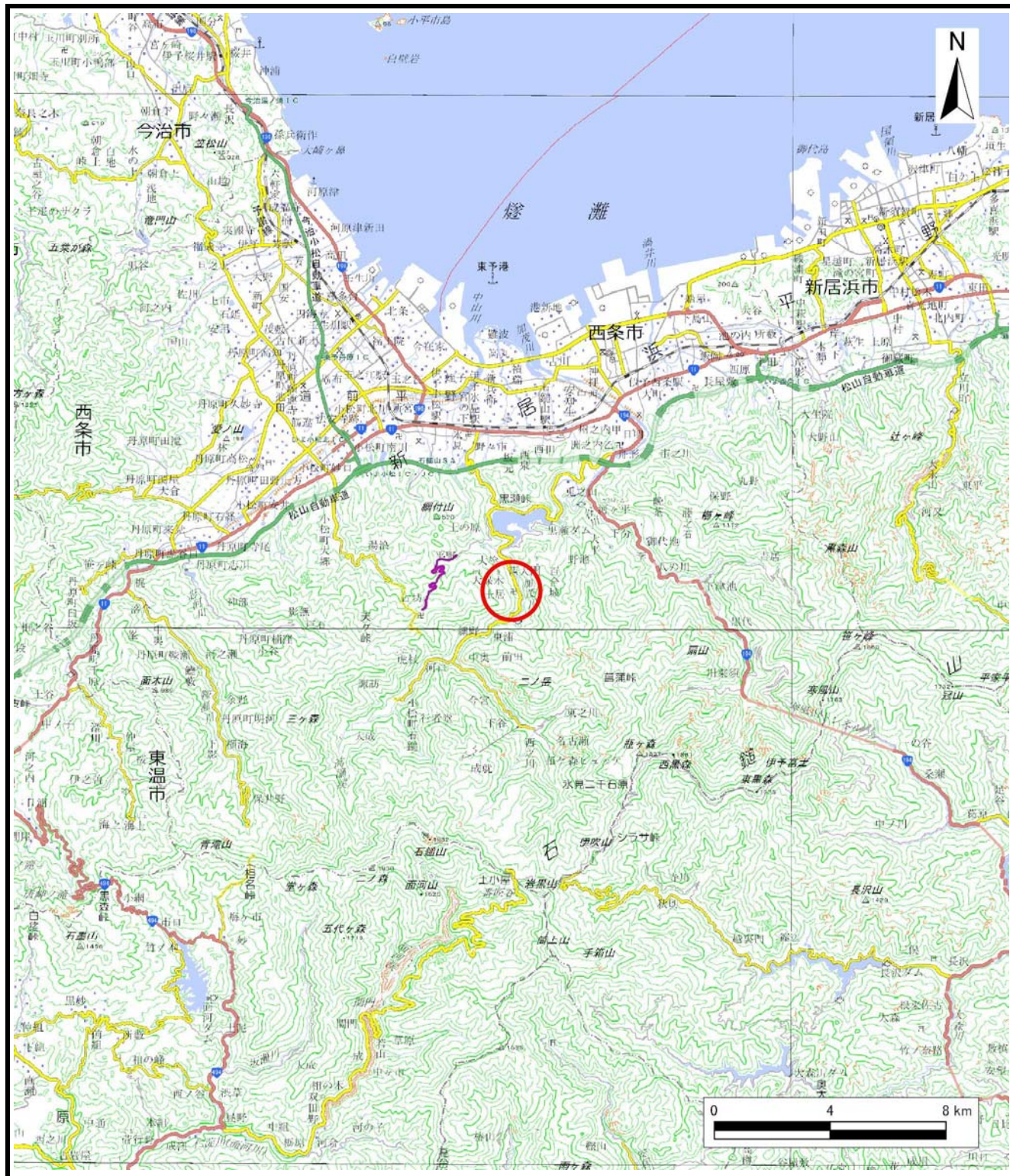
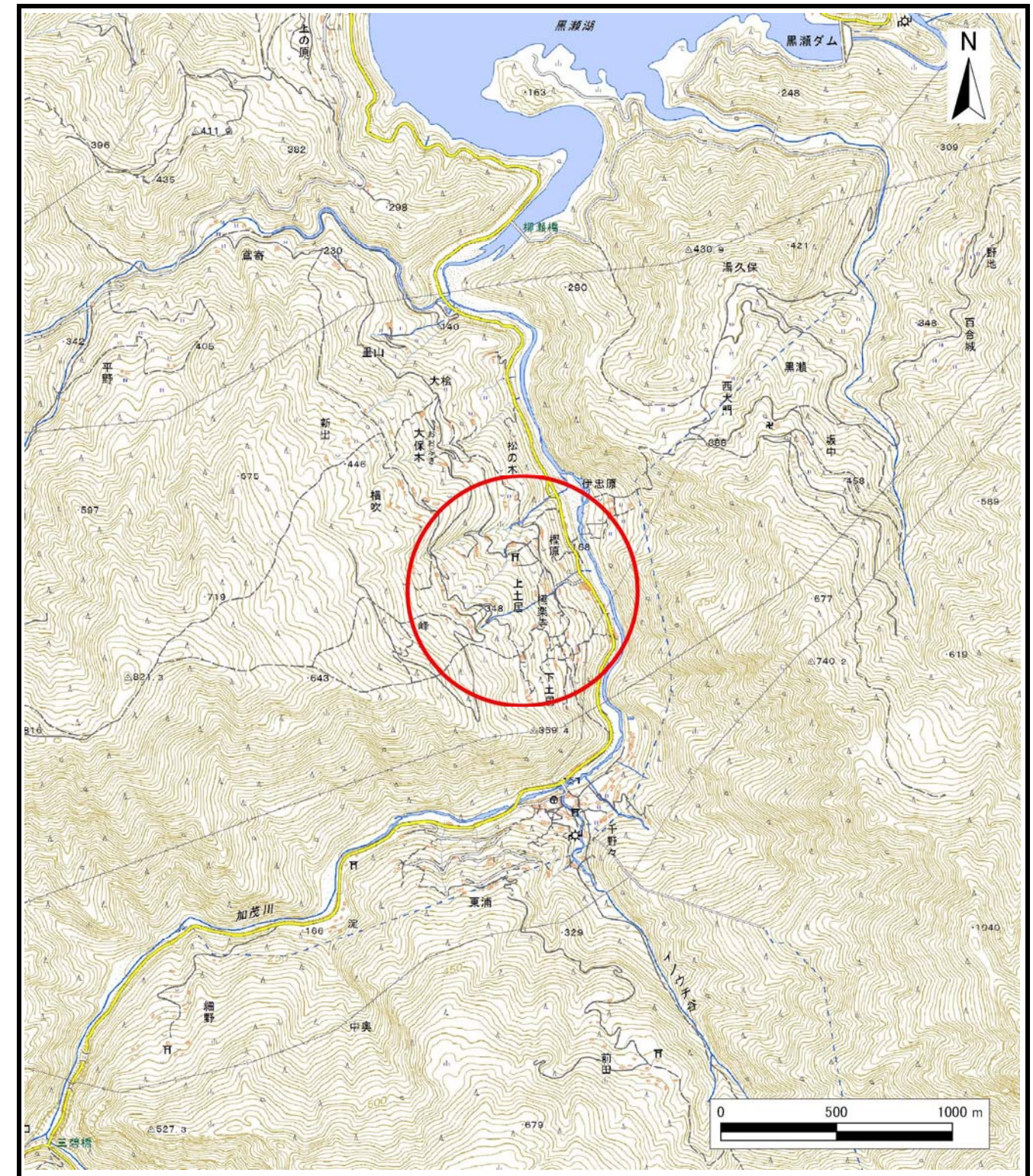


土砂災害警戒区域等の指定の公示に係る図書（その1）



(1/200,000)

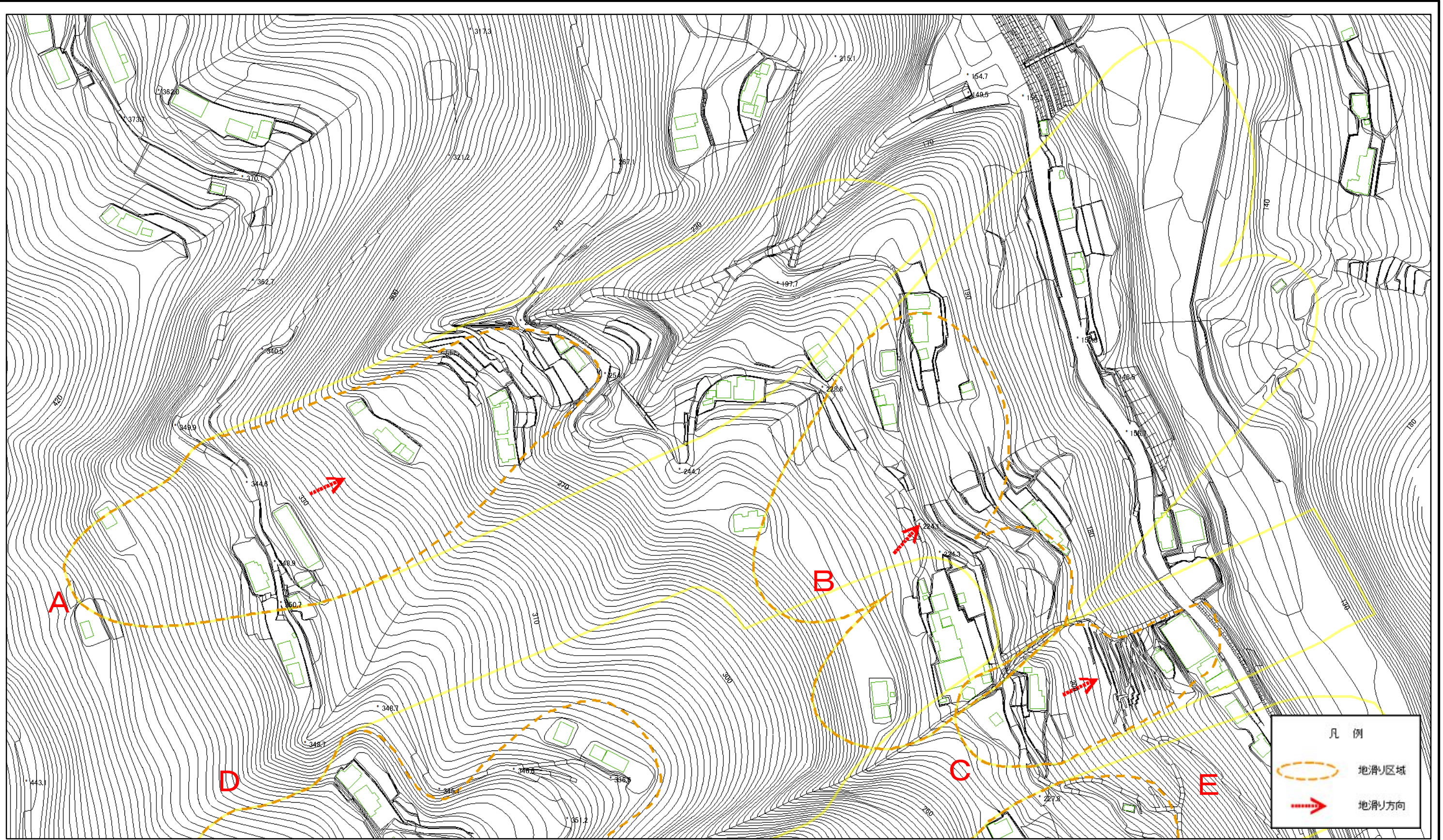


(1/25,000)

| | | |
|--|---------|-----------|
| 様式-1 (土) 土砂災害警戒区域・土砂災害特別警戒区域 位置図 | 自然現象の種類 | 地滑り |
| | 箇所番号 | 206-J-75 |
| | 箇所名 | 峰 |
| | 地滑り区域名 | A、B、C、D、E |
| | 所在地 | 西条市大保木 |

この地図は、国土地理院長の承認を得て、同院発行の電子地形図25,000及び電子地形図20万を複製したものである。(承認番号 平28四複、第57号) 許可なく複製を禁ずる。

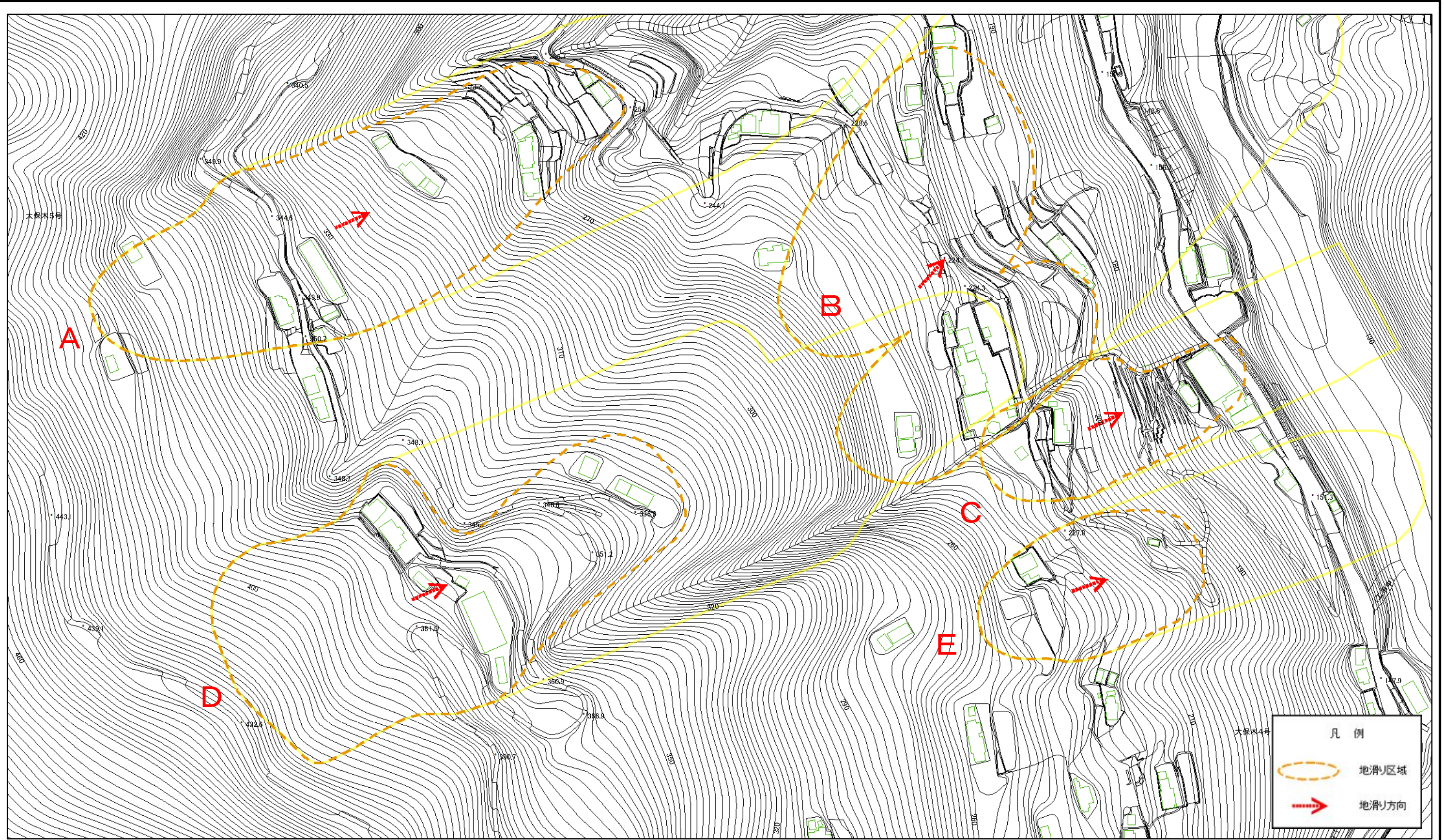
土砂災害警戒区域等の指定の公示に係る図書(その2)



0 25 50 100 150 200 m

| | | | | | | |
|---------------------------------------|-------------------------------------|--|--------------------|--------------------|---------------------|---------------|
| 様式-2(地) 土砂災害警戒区域・土砂災害特別警戒区域 区域図 | 土砂災害防止法施行令第二条の基準に該当する区域(土砂災害警戒区域) | | N 縮尺 1:2,500 | 自然現象の種類 地滑り | 箇所番号 206-J-75 | 箇所名 峰 |
| | 土砂災害防止法施行令第三条の基準に該当する区域(土砂災害特別警戒区域) | | | 告示番号 愛媛県告示第198号 | 地滑り区域名 A・B・C・D・E | 所在地 西条市大保木 |
| | | | | 告示年月日 令和3年2月26日 | | |

土砂災害警戒区域等の指定の公示に係る図書(その2)



0 25 50 100 150 200 m

様式-2(地)
土砂災害警戒区域・土砂災害特別警戒区域
区域図

土砂災害防止法施行令第二条の基準に該当する区域(土砂災害警戒区域)



自然現象の種類

地滑り

箇所番号

206-J-75

箇所名

峰

土砂災害防止法施行令第三条の基準に該当する区域(土砂災害特別警戒区域)



縮尺

1:2,500

告示番号

愛媛県告示第198号

地滑り区域名

A・B・C・D・E

告示年月日

令和3年2月26日

所在地

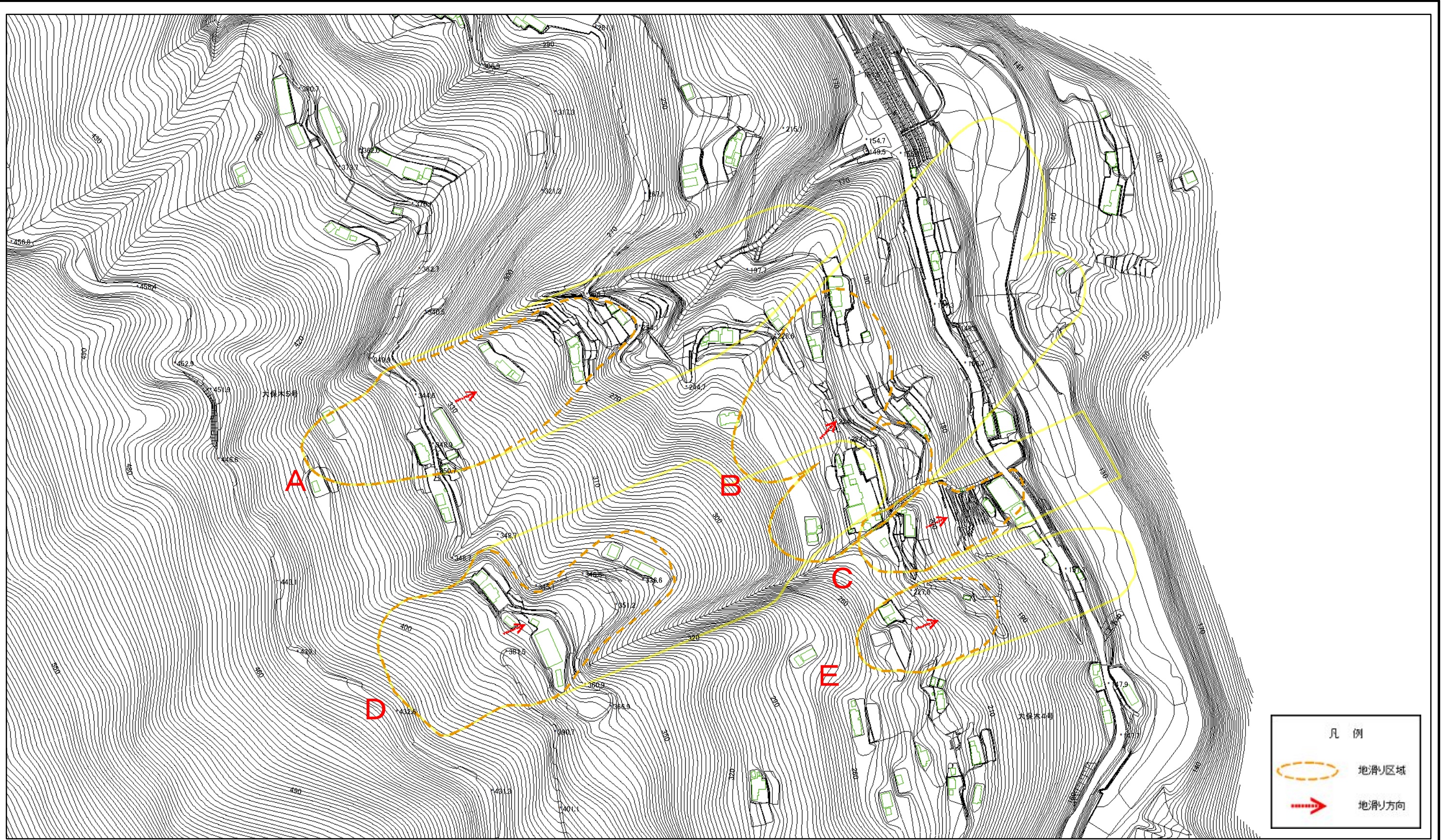
西条市大保木

大保木4号

凡例

- 地滑り区域
- 地滑り方向

参考資料(全体図)



0 25 50 100 150 200
m

| | | | | | | | | | |
|-----------|-------------------------------------|--|--------------------|---------|------------|--------|-----------|-----|---|
| 参考資料(全体図) | 土砂災害防止法施行令第二条の基準に該当する区域(土砂災害警戒区域) | | N 縮尺 1:4,000 | 自然現象の種類 | 地滑り | 箇所番号 | 206-J-75 | 箇所名 | 峰 |
| | 土砂災害防止法施行令第三条の基準に該当する区域(土砂災害特別警戒区域) | | | 告示番号 | 愛媛県告示第198号 | 地滑り区域名 | A・B・C・D・E | | |
| | | | | 告示年月日 | 令和3年2月26日 | 所在地 | 西条市大保木 | | |