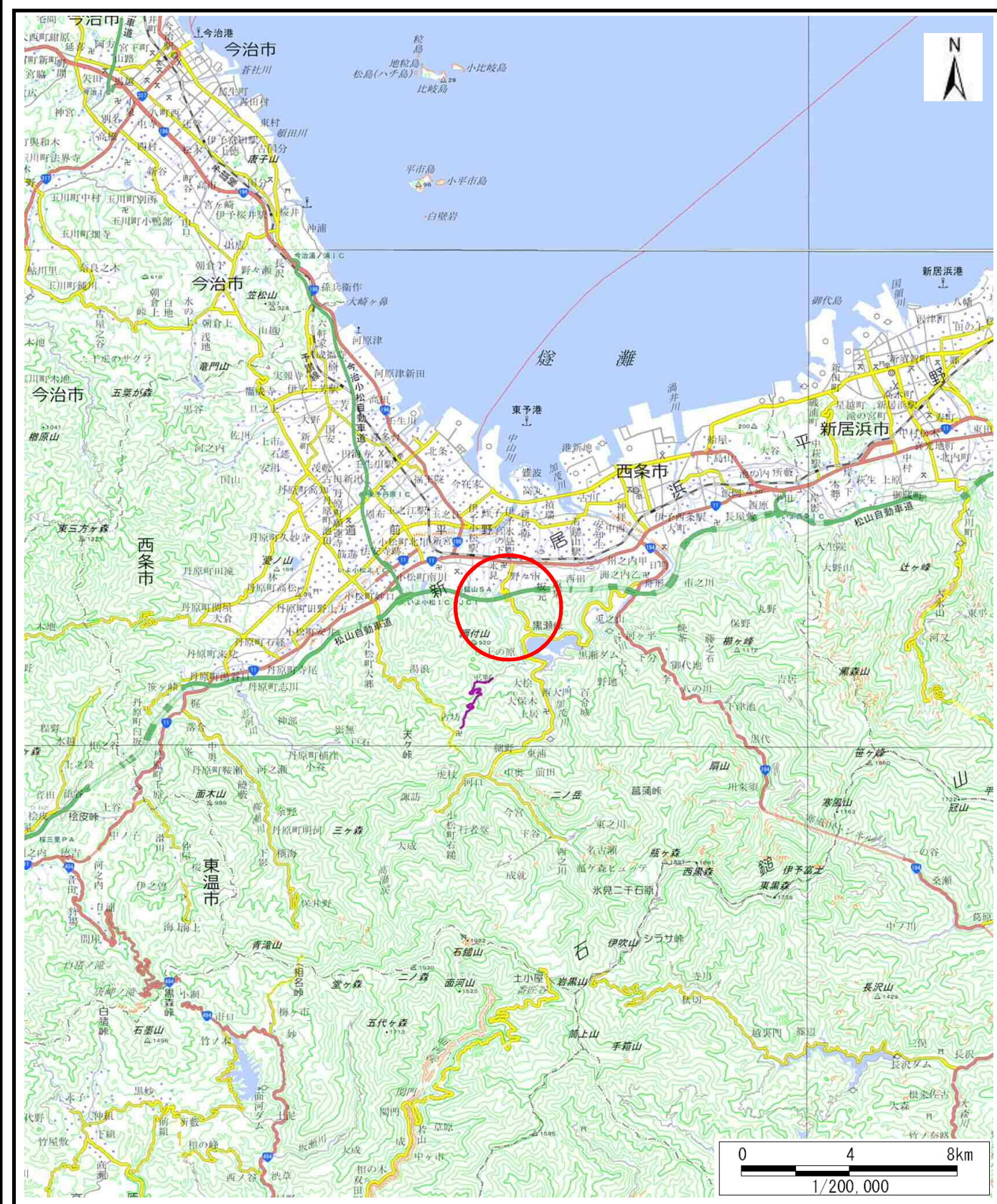
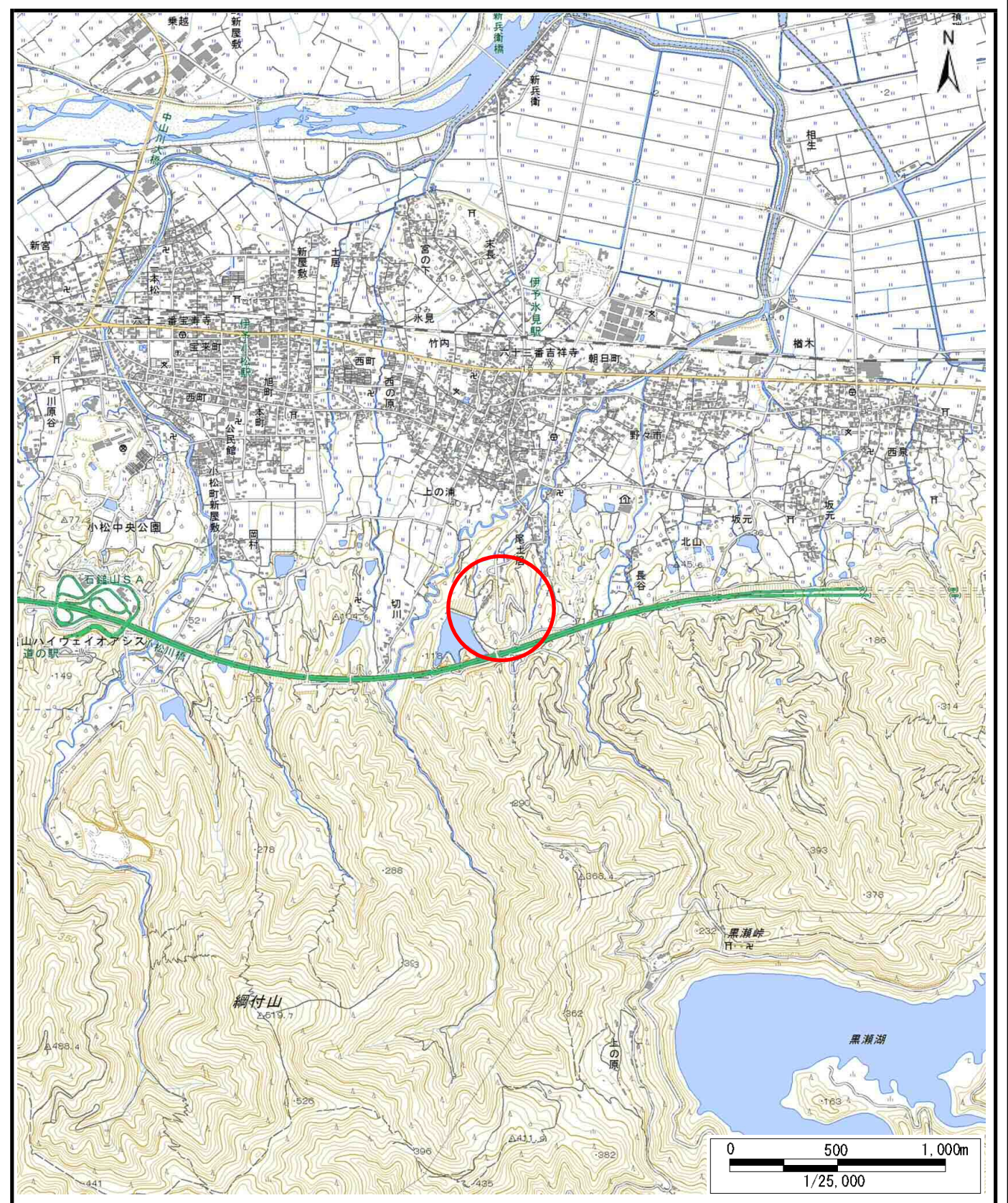


土砂災害警戒区域等の指定の公示に係る図書（その1）



(1/200,000)

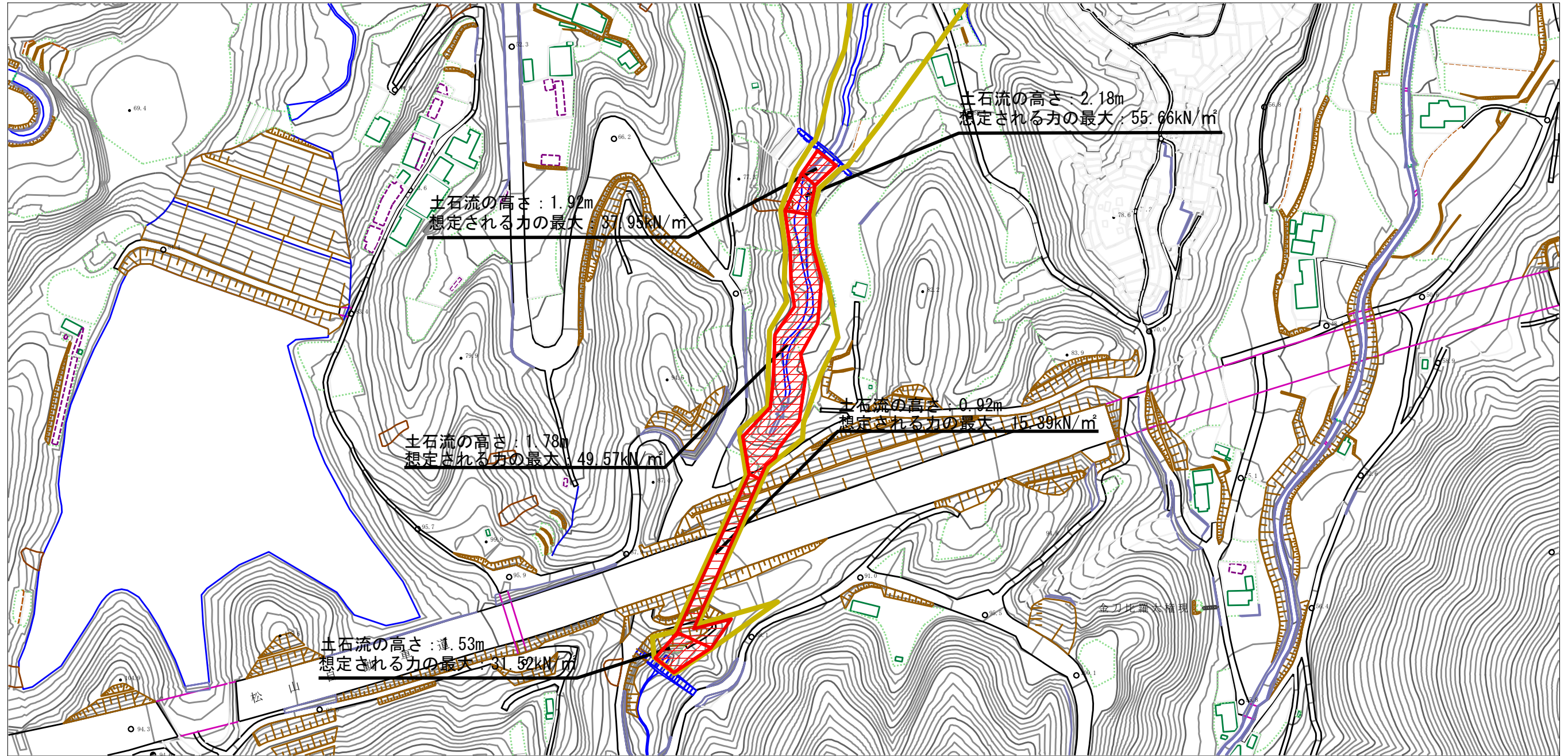


(1/25,000)

様式-1 (土) 土砂災害警戒区域・土砂災害特別警戒区域 位置図	自然現象の種類	土石流
	溪流番号	206-1151
	溪流名	尾土居谷川
	所在地	西条市水見

この地図は、国土地理院長の承認を得て、同院発行の20万分の1・2万5千分の1の地形図を複製したものである。（認証番号 平30四複、第42号）

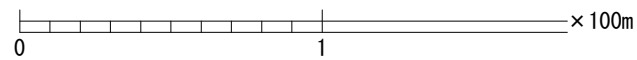
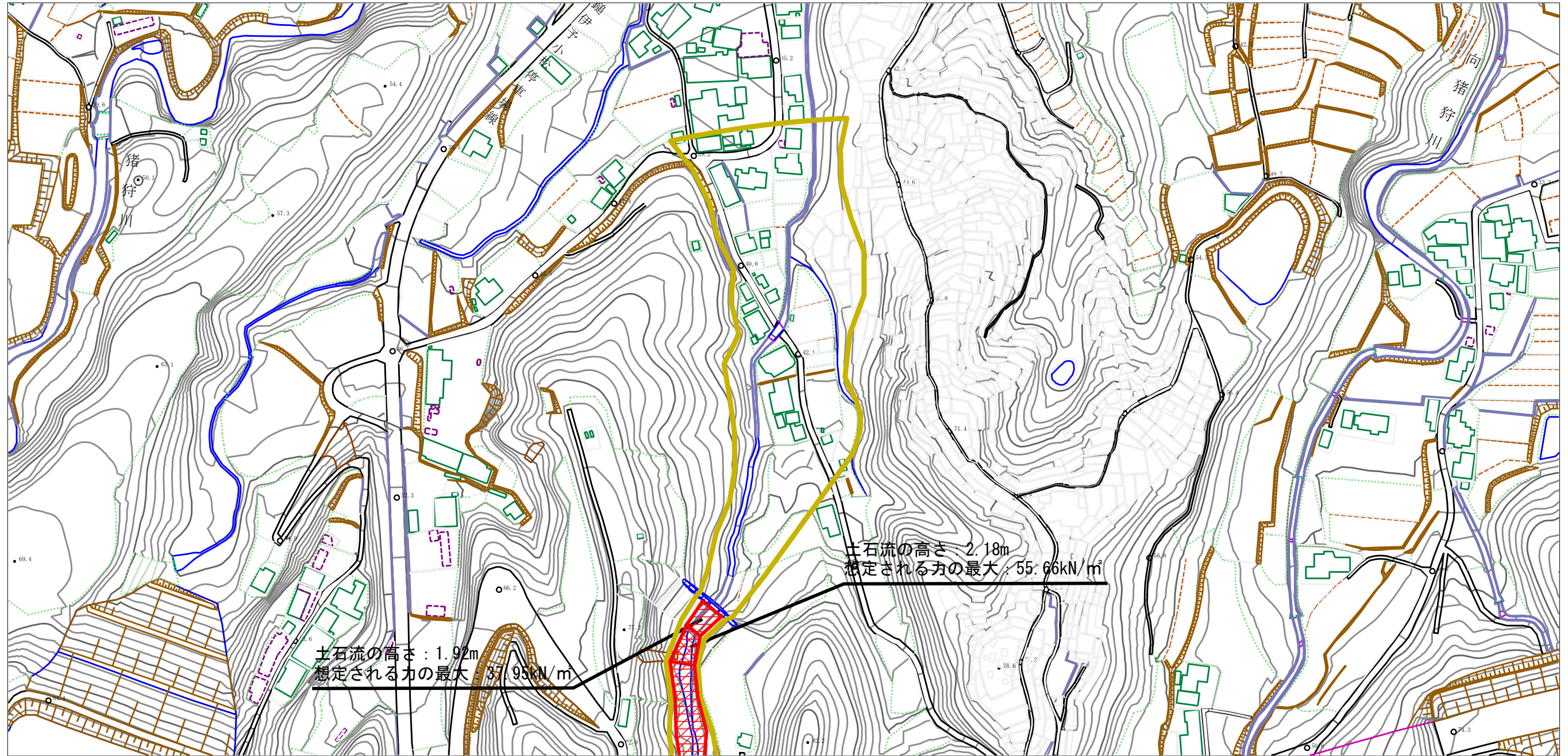
土砂災害警戒区域等の指定の公示に係る図書（その2）



0 1 × 100m

様式-2 (土) 土砂災害警戒区域・土砂災害特別警戒区域 区域図	土砂災害防止法施行令第二条の基準に該当する区域		N 縮尺 1:2,500	自然現象の種類	土石流	溪流番号	206-1151
	土砂災害防止法施行令第三条の基準に該当する区域			告示番号	愛媛県告示第199号	溪流名	尾土居谷川
	土砂災害防止法施行令第三条の基準に該当する区域			告示年月日	令和3年2月26日	所在地	西条市氷見
	それ以外の区域						

土石災害警戒区域等の指定の公示に係る図書（その2）



様式-2（土）
土石災害警戒区域・土石災害特別警戒区域
区域図

土石災害防止法施行令第二条の基準に該当する区域	
土石災害防止法施行令第三条の基準に該当する区域	
土石災害防止法施行令第三条の基準に該当する区域	
それ以外の区域	

N
縮尺
1:2,500

自然現象の種類	土石流	溪流番号	206-1151
告示番号	愛媛県告示第199号	溪流名	尾土居谷川
告示年月日	令和3年2月26日	所在地	西条市氷見