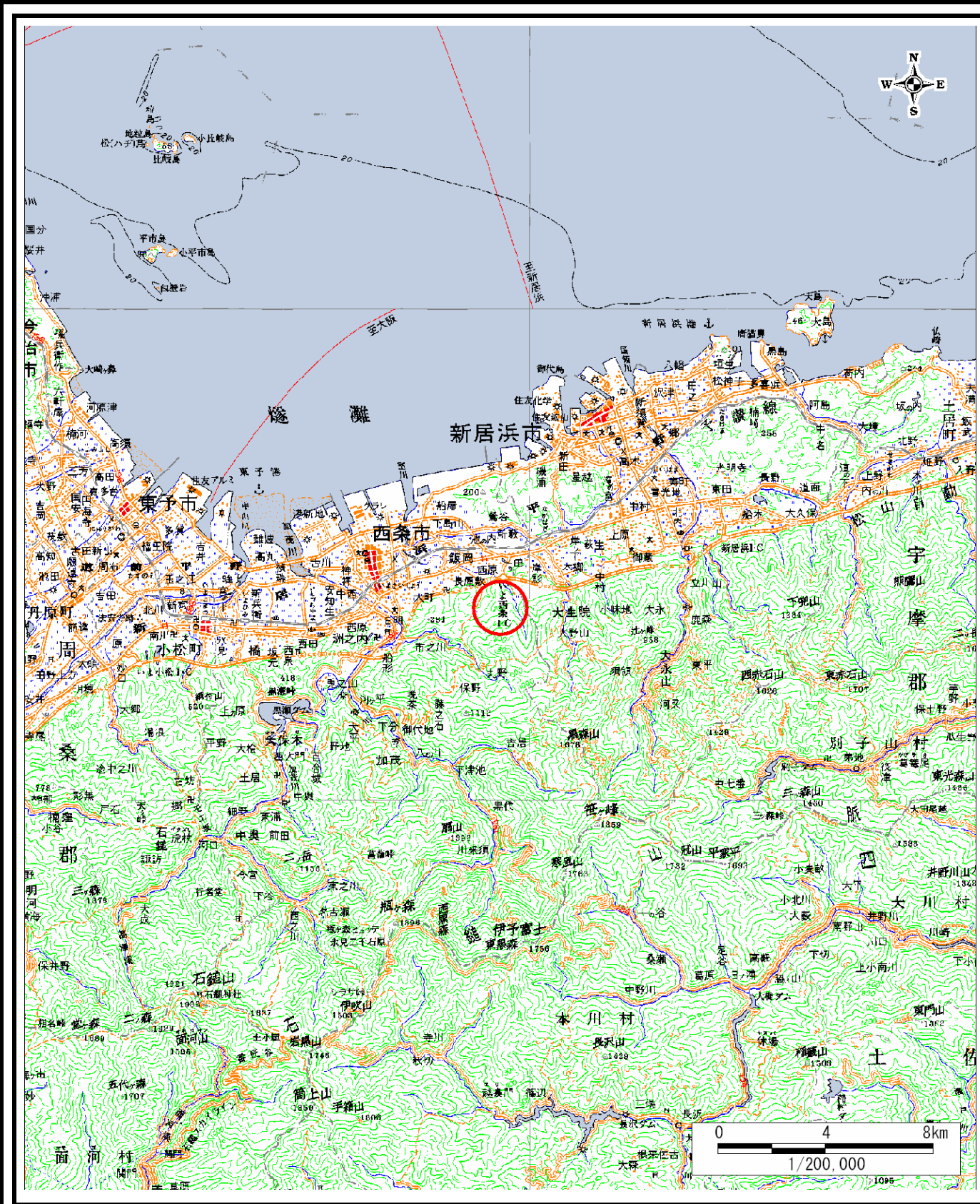
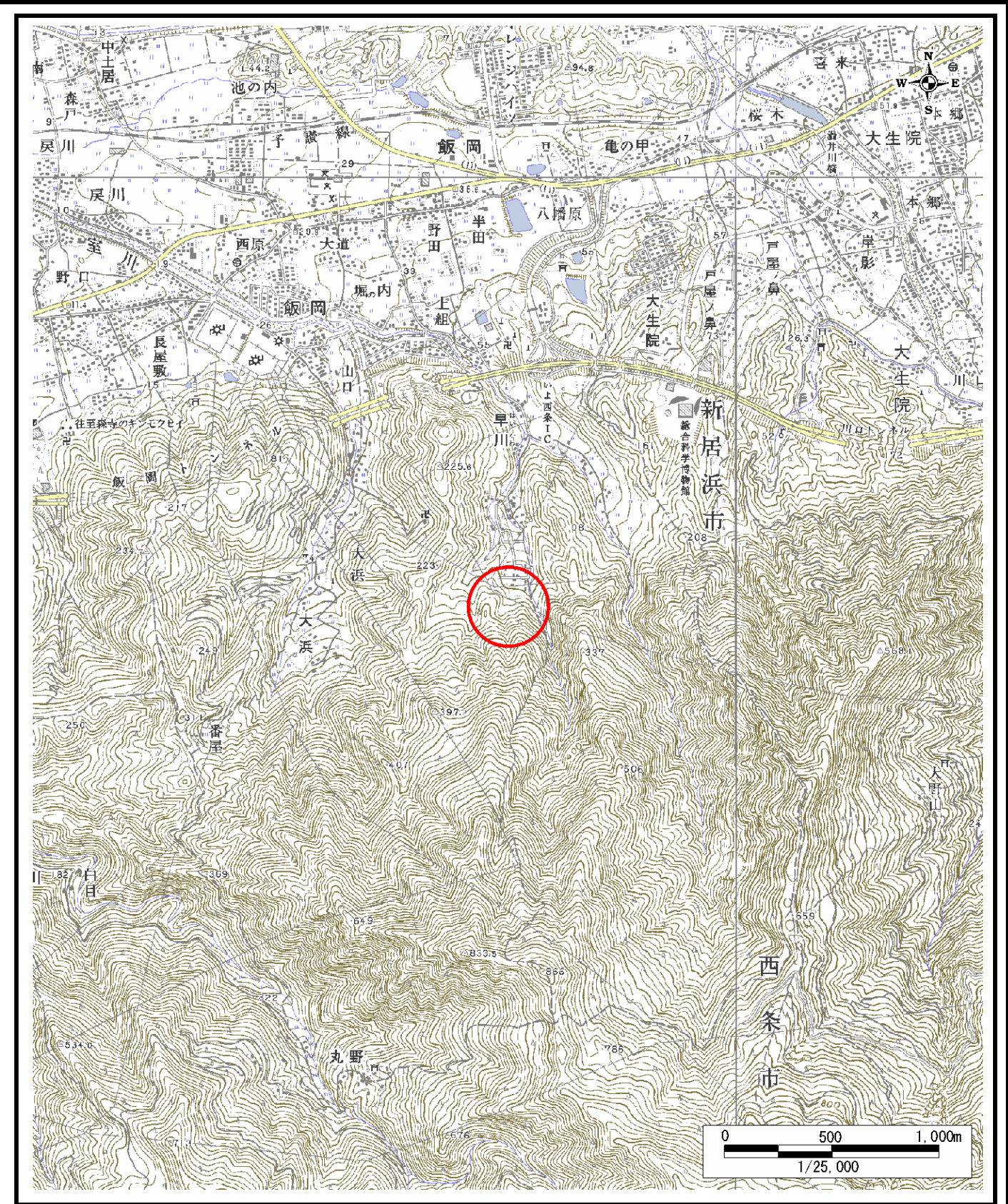


土砂災害警戒区域等の指定の公示に係る図書（その1）



(1/200,000)



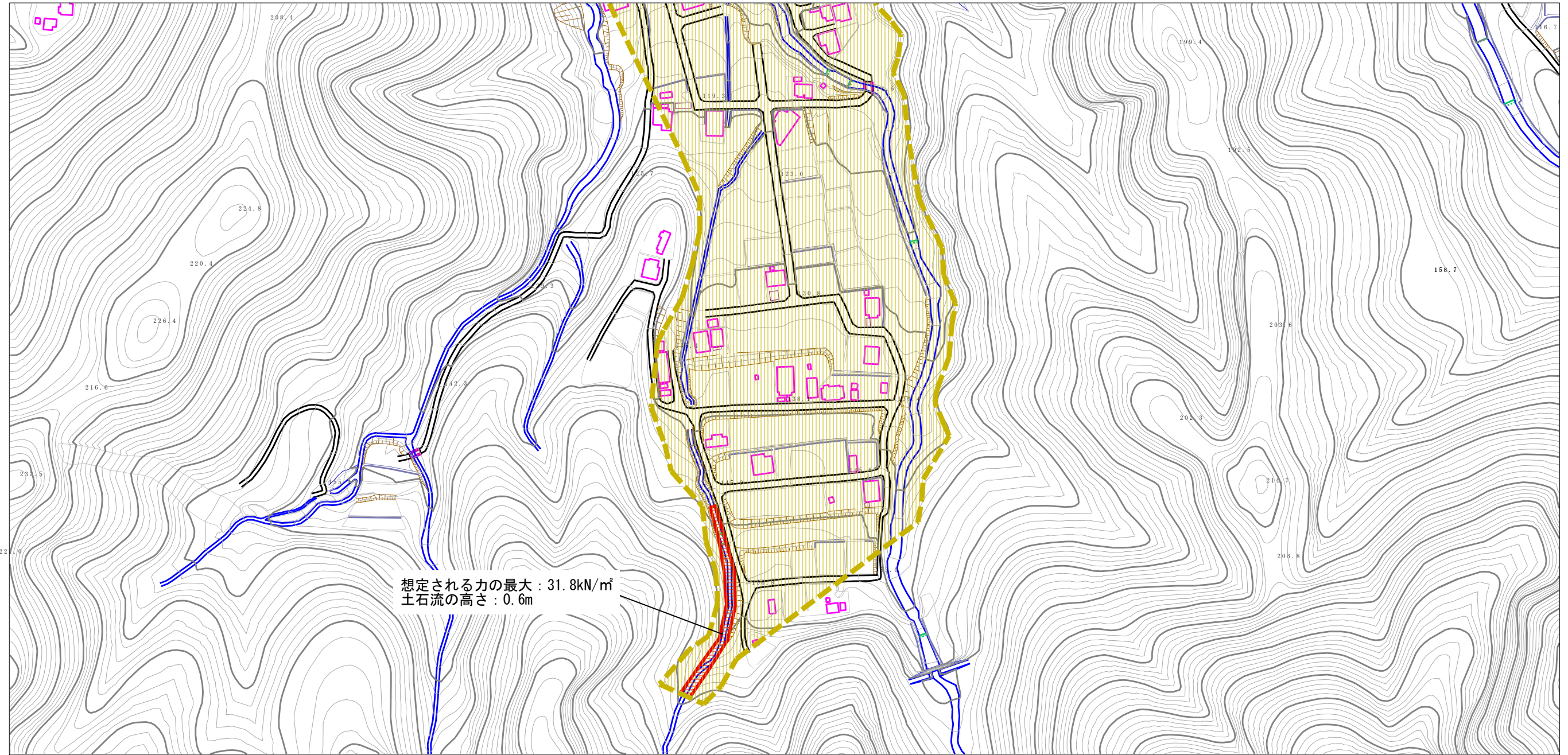
(1/25,000)

| | | |
|-------------------------------------|---------|----------|
| 様式-1 (土) 土砂災害警戒区域・土砂災害特別警戒区域 位置図 | 自然現象の種類 | 土石流 |
| | 溪流番号 | 206-1100 |
| | 溪流名 | 西早川 |
| | 所在地 | 西条市早川 |

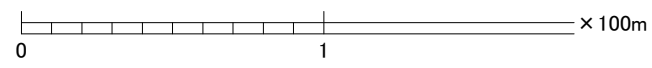
| | |
|---------|----------|
| 自然現象の種類 | 土石流 |
| 溪流番号 | 206-1100 |
| 溪流名 | 西早川 |
| 所在地 | 西条市早川 |

この地図は、国土地理院長の承認を得て、同院発行の数値地図200000(地図画像)及び数値地図25000(地図画像)を複製したものである。(承認番号 平18総複、第557号)

土砂災害警戒区域等の指定の公示に係る図書（その2）

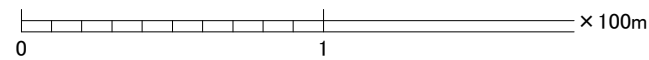
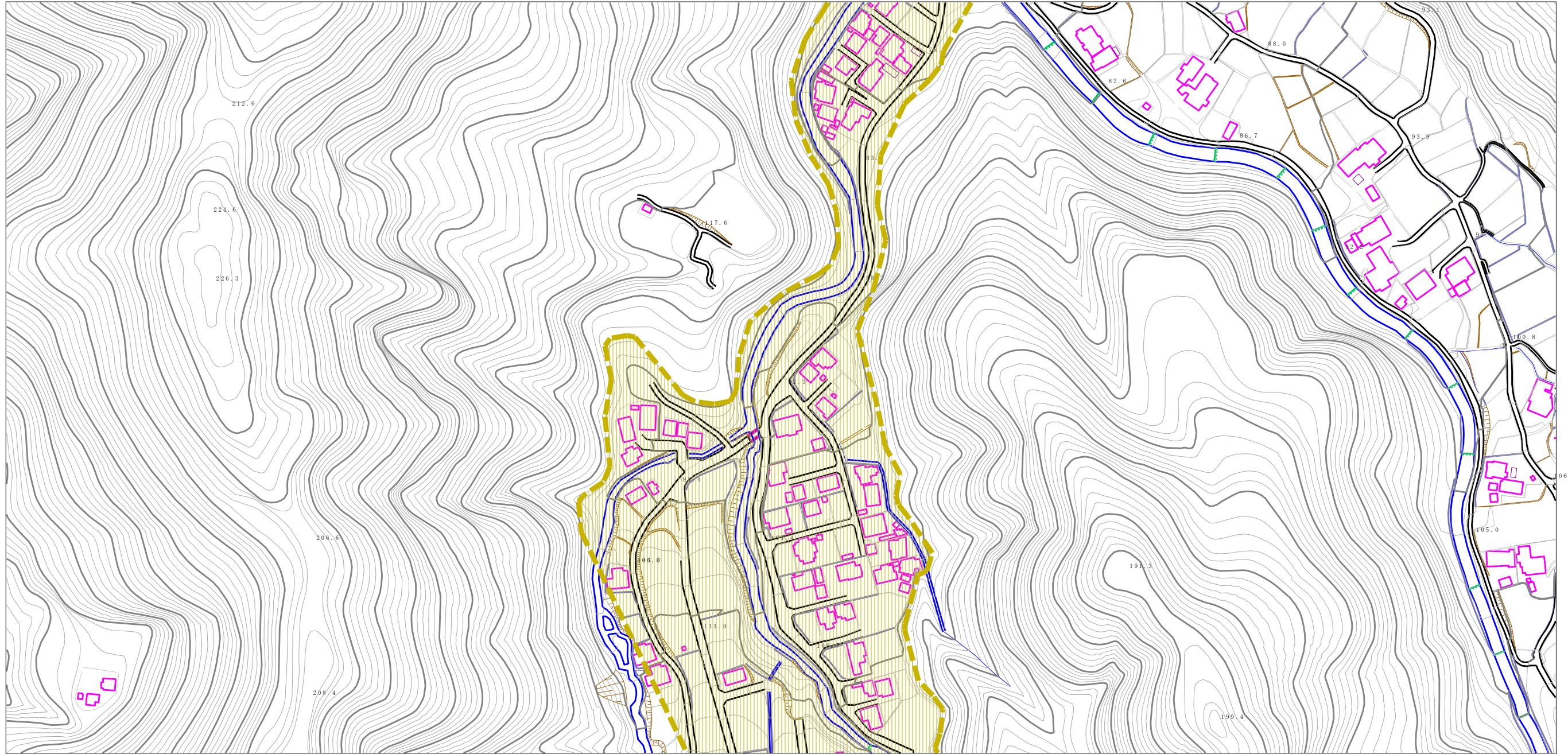


想定される力の最大：31.8kN/m²
土石流の高さ：0.6m



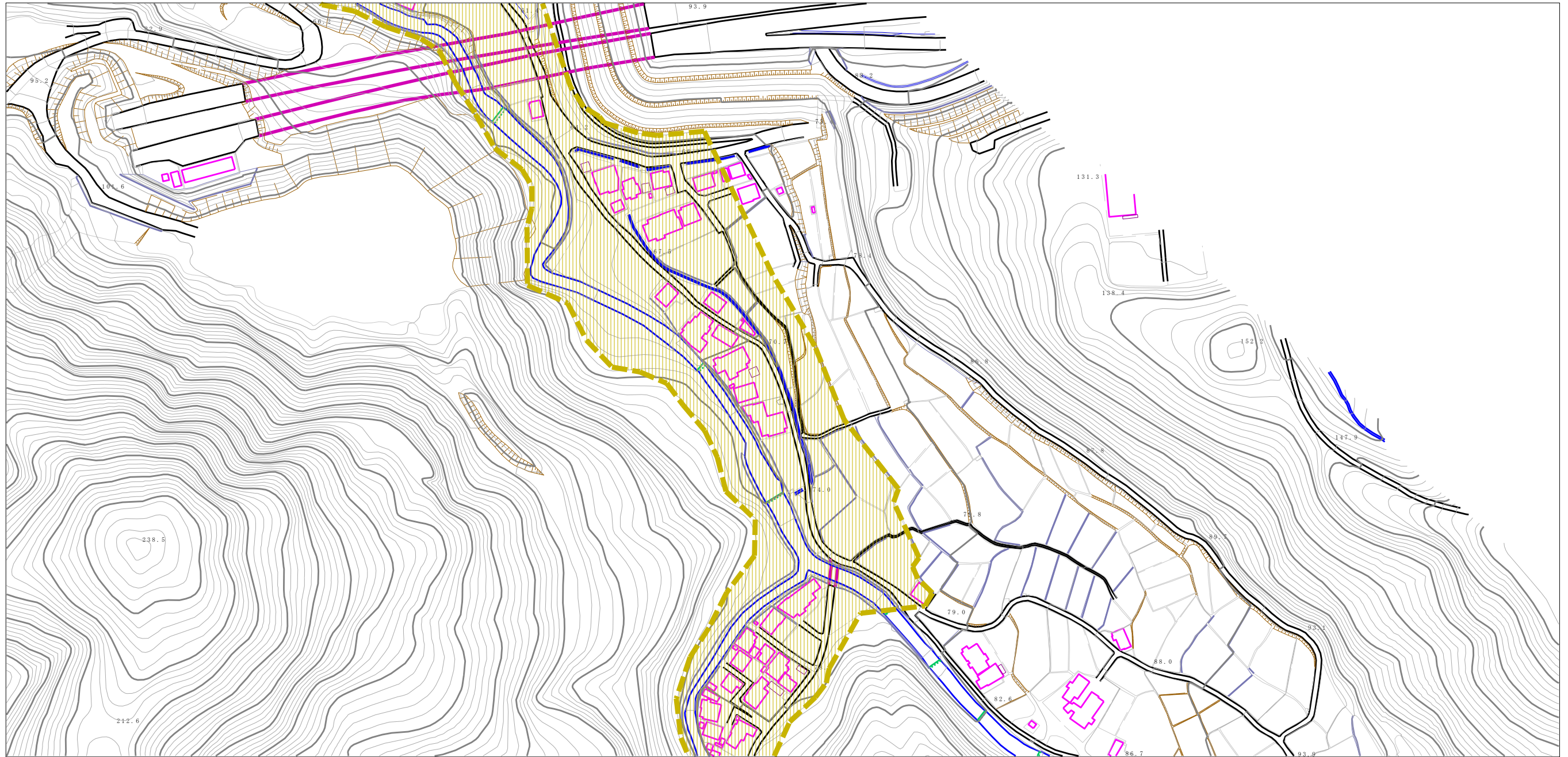
| | | | | | | | |
|---------------------------------------|-------------------------|--|--------------------|---------|------------|------|----------|
| 様式-2(土) 土砂災害警戒区域・土砂災害特別警戒区域 区域図 | 土砂災害防止法施行令第二条の基準に該当する区域 | | N 縮尺 1:2,500 | 自然現象の種類 | 土石流 | 溪流番号 | 206-1100 |
| | 土砂災害防止法施行令第三条の基準に該当する区域 | | | 告示番号 | 愛媛県告示第843号 | 溪流名 | 西早川 |
| | その他の区域 | | | 告示年月日 | 平成28年7月12日 | 所在地 | 西条市早川 |

土砂災害警戒区域等の指定の公示に係る図書（その2）



| | | | | | | | |
|---------------------------------------|-------------------------|--|--------------------|---------|------------|------|----------|
| 様式-2(土) 土砂災害警戒区域・土砂災害特別警戒区域 区域図 | 土砂災害防止法施行令第二条の基準に該当する区域 | | N 縮尺 1:2,500 | 自然現象の種類 | 土石流 | 溪流番号 | 206-1100 |
| | 土砂災害防止法施行令第三条の基準に該当する区域 | | | 告示番号 | 愛媛県告示第843号 | 溪流名 | 西早川 |
| | その他の区域 | | | 告示年月日 | 平成28年7月12日 | 所在地 | 西条市早川 |

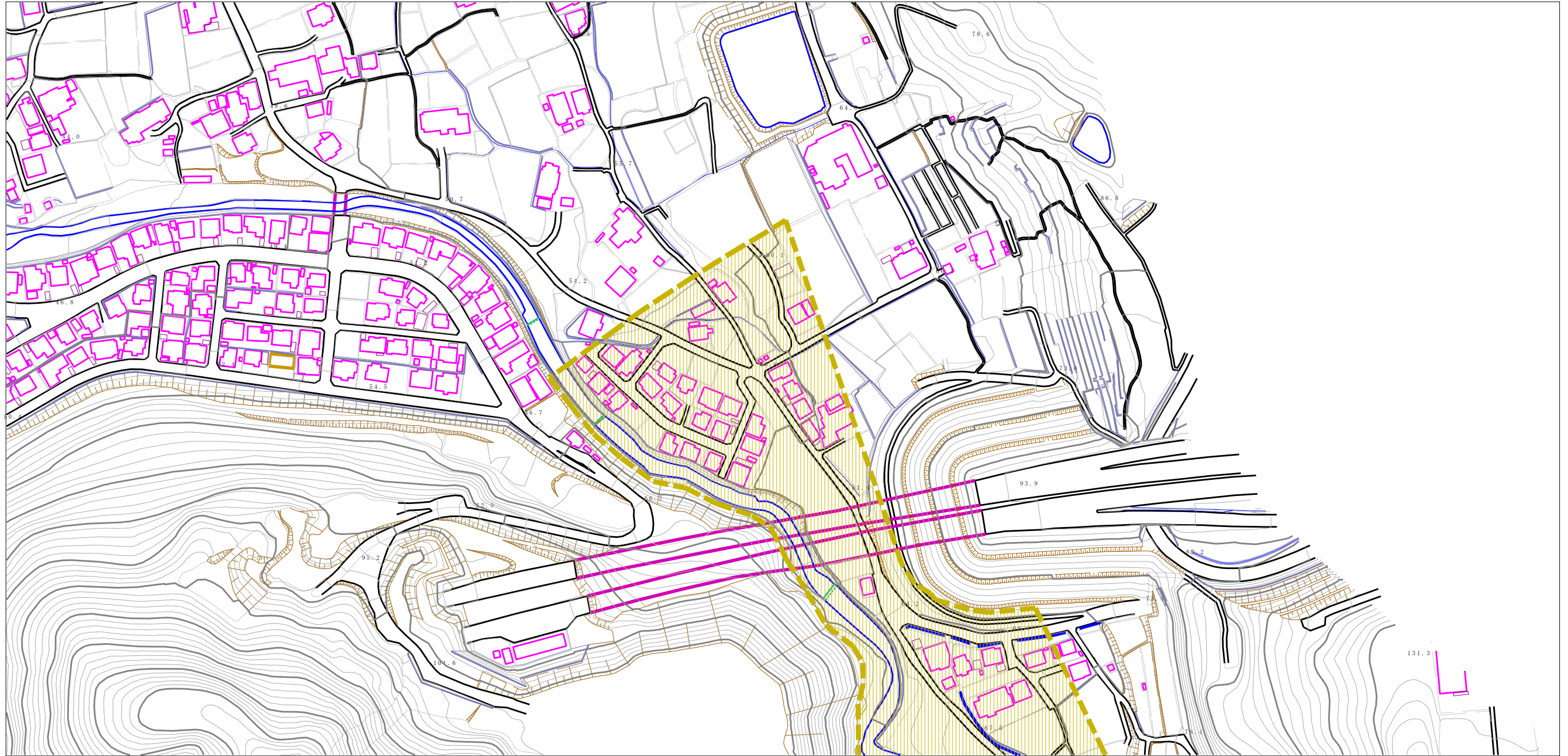
土砂災害警戒区域等の指定の公示に係る図書（その2）



0 1 × 100m

| | | | | | | | | |
|---------------------------------------|-------------------------|---|--------------------|---------|------------|------------|----------|-----|
| 様式-2(土) 土砂災害警戒区域・土砂災害特別警戒区域 区域図 | 土砂災害防止法施行令第2条の基準に該当する区域 | | N 縮尺 1:2,500 | 自然現象の種類 | 土石流 | 溪流番号 | 206-1100 | |
| | 土砂災害防止法施行令第3条の基準に該当する区域 | 土石流の高さが1mを超える場合、土石等の移動による力が50kN/m ² を超える区域 土石流の高さが1mを超える場合、土石等の移動による力が50kN/m ² を超えない区域 | | | 告示番号 | 愛媛県告示第843号 | 溪流名 | 西早川 |
| | その他の区域 | | | 告示年月日 | 平成28年7月12日 | 所在地 | 西条市早川 | |

土砂災害警戒区域等の指定の公示に係る図書（その2）



0 1 × 100m

| | | | | | | | |
|---------------------------------------|-------------------------|---|--------------------|---------|------------|------|----------|
| 様式-2(土) 土砂災害警戒区域・土砂災害特別警戒区域 区域図 | 土砂災害防止法施行令第2条の基準に該当する区域 |  | N 縮尺 1:2,500 | 自然現象の種類 | 土石流 | 溪流番号 | 206-1100 |
| | 土砂災害防止法施行令第3条の基準に該当する区域 |  | | 告示番号 | 愛媛県告示第843号 | 溪流名 | 西早川 |
| | その他の区域 |  | | 告示年月日 | 平成28年7月12日 | 所在地 | 西条市早川 |