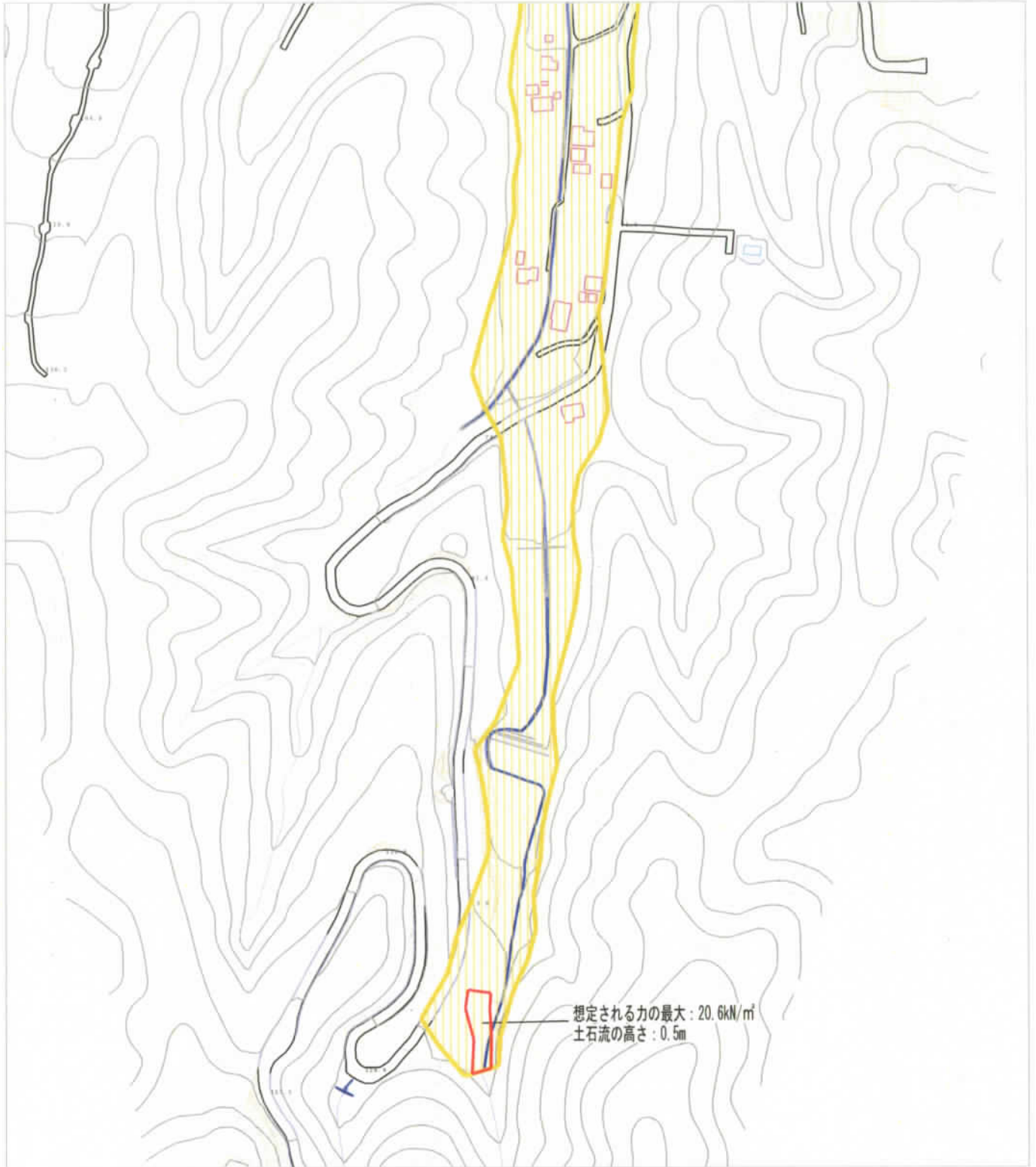


土砂災害警戒区域等の指定の公示に係る図書（その2）



0 1 × 100m

想定される力の最大: 20.6kN/m<sup>2</sup>  
土石流の高さ: 0.5m

様式-2(土) 土砂災害警戒区域・土砂災害特別警戒区域 区域図	土砂災害防止法施行令第2条の基準に該当する区域		N 縮尺 1:2,500	自然現象の種類	土石流	溪流番号	321-1001a
	土砂災害防止法施行令第3条の基準に該当する区域			告示番号	愛媛県告示第428号	溪流名	大日川
	その他の区域			告示年月日	平成23年 3月29日	所在地	西条市川原谷

土砂災害警戒区域等の指定の公示に係る図書（その2）



0 1 × 100m

様式-2(土)

土砂災害警戒区域・土砂災害特別警戒区域  
区域図

土砂災害防止法施行令第2条の基準に該当する区域

土石流の発生が1mを超える場合、土石等の  
移動による方が500m以内を流下する区域

土石流の発生が1mを超える場合、土石等の  
移動による方が500m以内を流下しない区域

その他の区域



縮尺  
1:2,500

自然現象  
の種類

土石流

告示番号

告示年月日

溪流番号

溪流名

所在地

321-1001a

大日川

愛媛県告示第428号

平成23年 3月29日

西条市川原谷