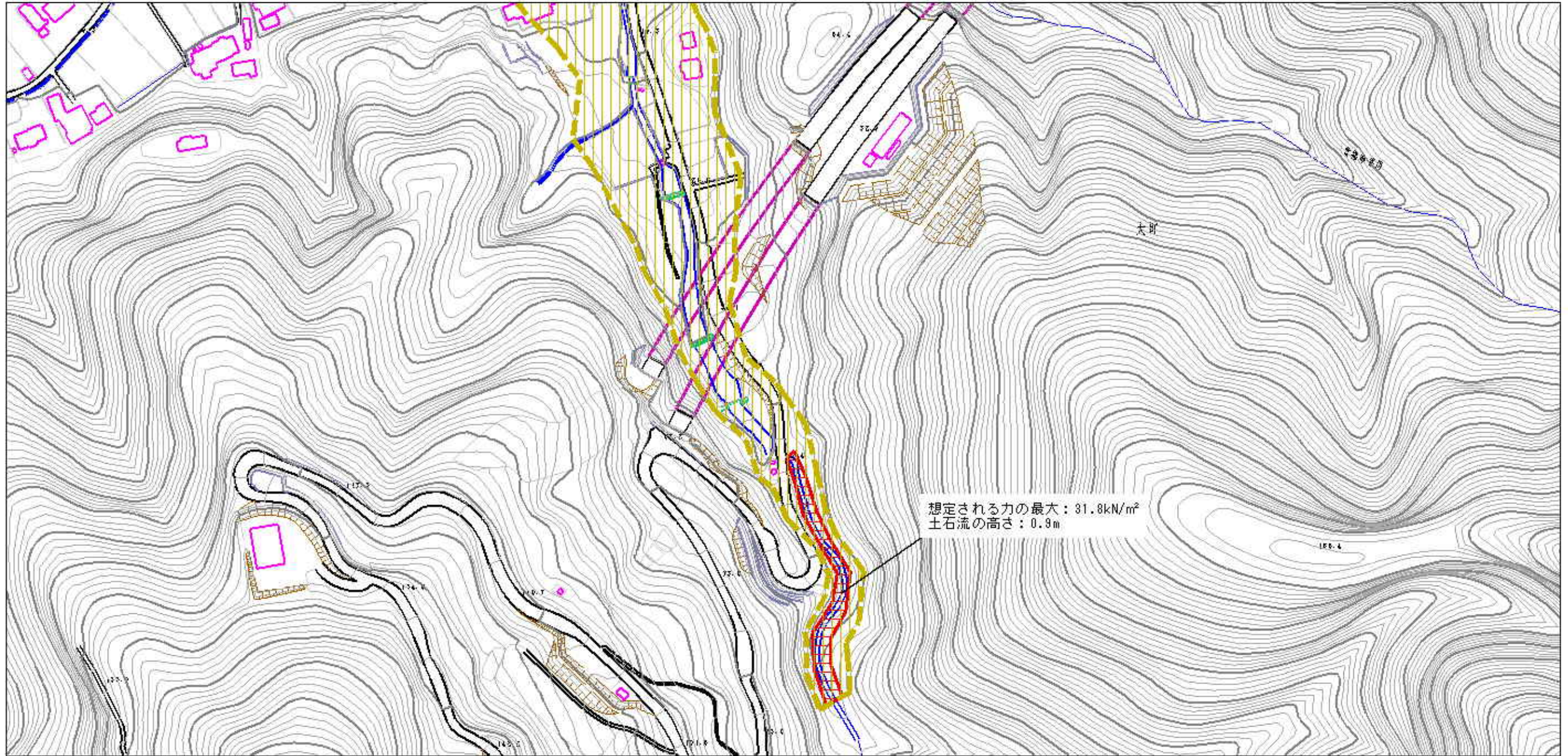


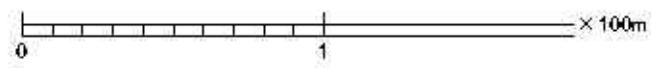
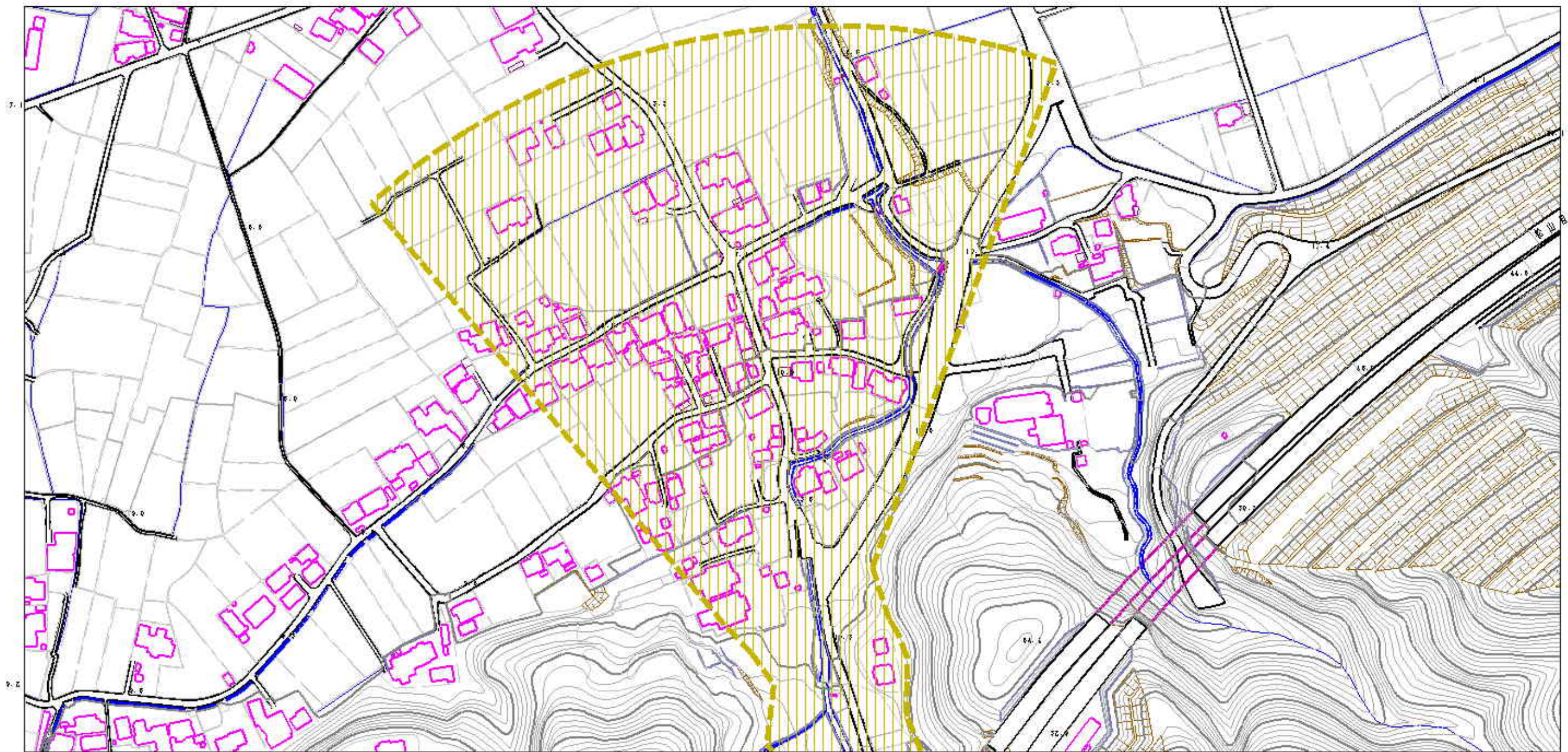
土砂災害警戒区域等の指定の公示に係る図書（その2）



0 100m

様式-2(土) 土砂災害警戒区域・土砂災害特別警戒区域 区域図	土砂災害防止法施行令第2条の基準に該当する区域		自然現象 の種類 土石流	溪流番号	206-1114	
	土砂災害防止法施行令第3条の基準に該当する区域			告示番号 愛媛県告示第443号	溪流名	金剛院川
	その他の区域				告示年月日	平成21年3月27日
縮尺 1:2,500						

土砂災害警戒区域等の指定の公示に係る図書（その2）



様式-2(土)

土砂災害警戒区域・土砂災害特別警戒区域
区域図

土砂災害防止法施行令第2条の基準に該当する区域		N 縮尺 1:2,500	自然現象 の種類	土石流	溪流番号	206-1114
土砂災害防止法施行令第3条の基準に該当する区域			告示番号	愛媛県告示第443号	溪流名	金剛院川
その他の区域			告示年月日	平成21年3月27日	所在地	西条市新田