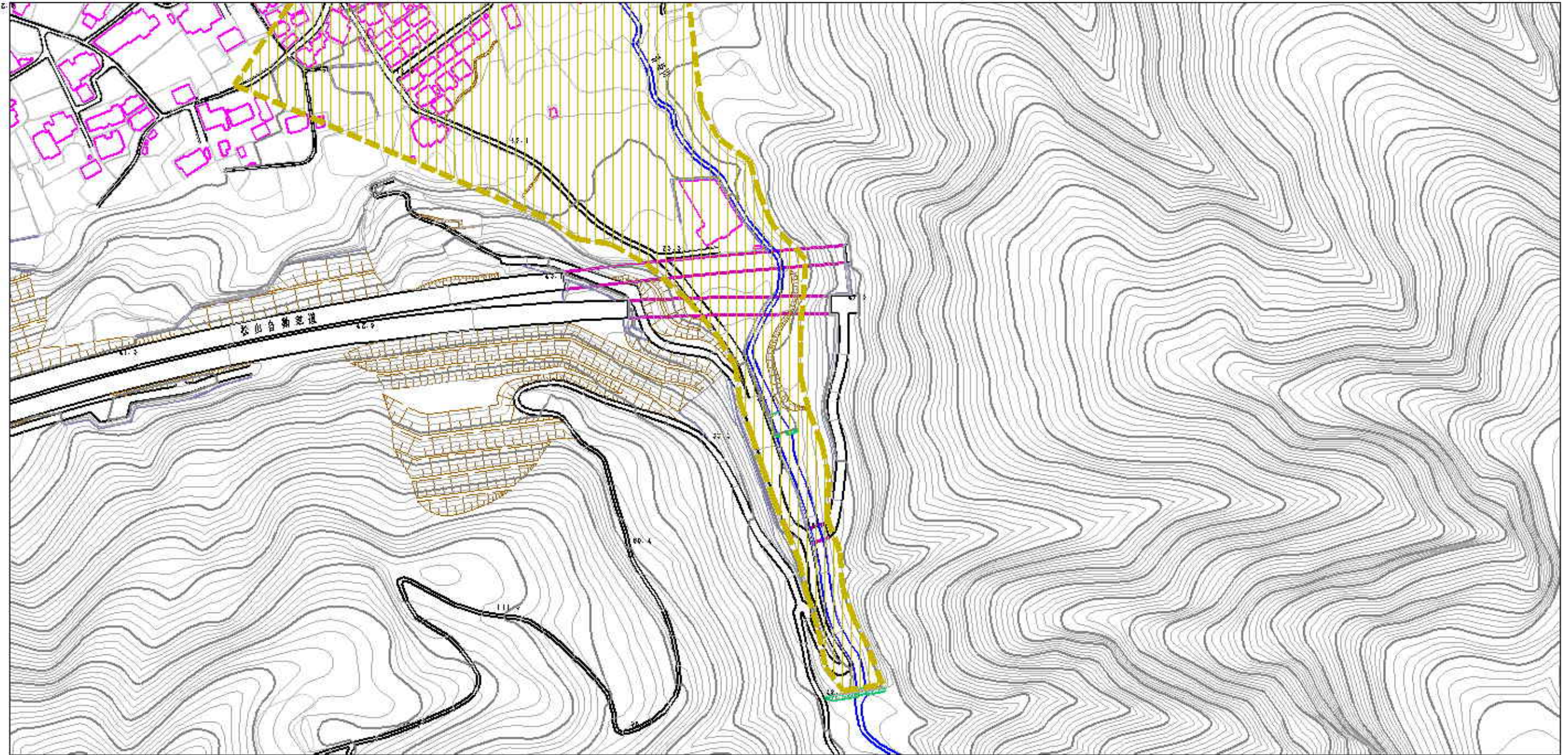


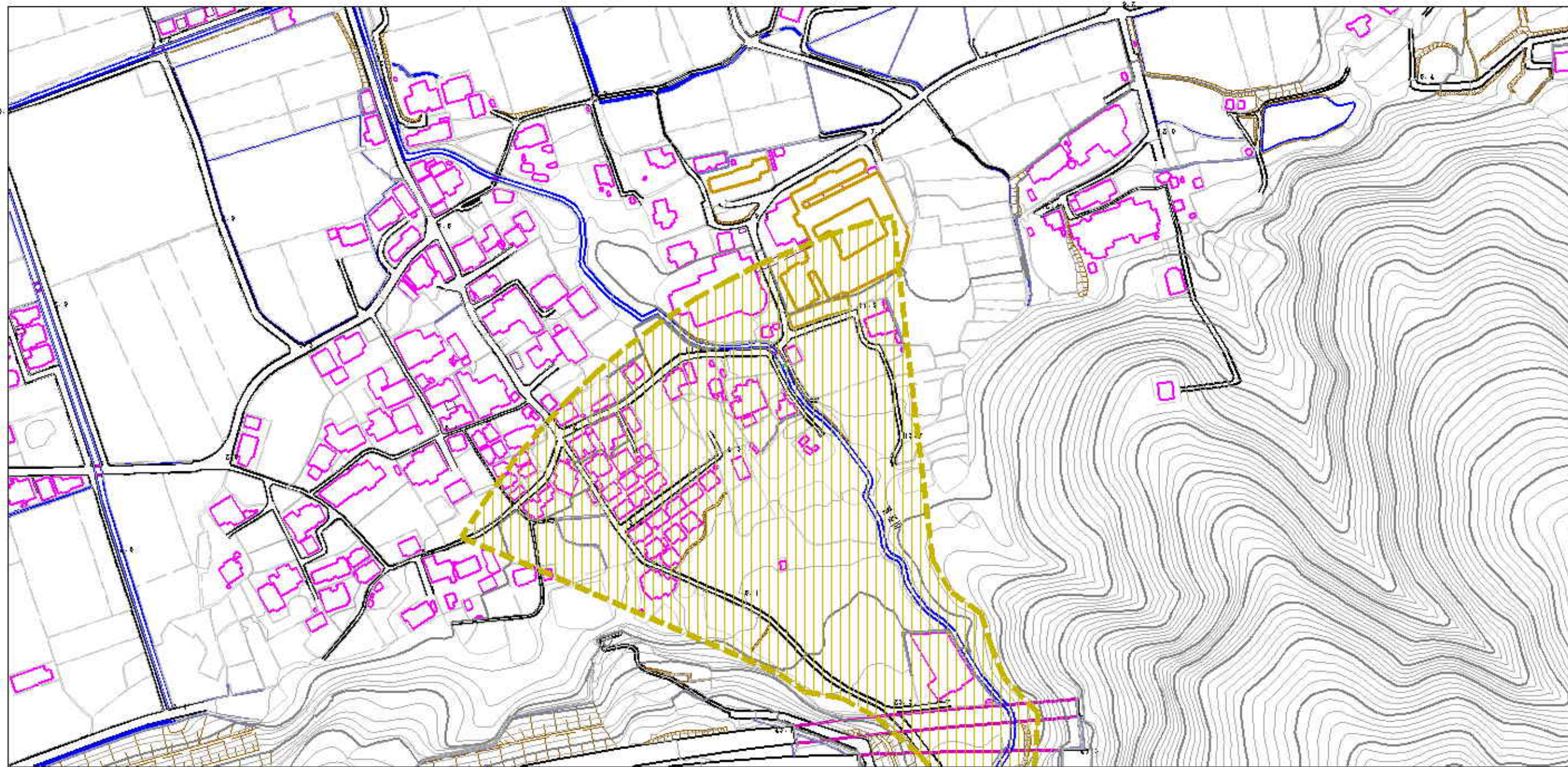
土砂災害警戒区域等の指定の公示に係る図書（その2）



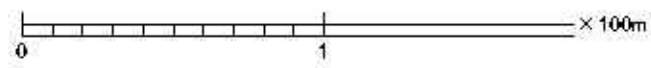
0 100m

様式-2(土) 土砂災害警戒区域・土砂災害特別警戒区域 区域図	土砂災害防止法施行令第2条の基準に該当する区域		縮尺 1:2,500	自然現象の種類	土石流	溪流番号	206-1112
	土砂災害防止法施行令第3条の基準に該当する区域			告示番号	愛媛県告示第443号	溪流名	界谷川
	その他の区域			告示年月日	平成21年3月27日	所在地	西条市福武

土砂災害警戒区域等の指定の公示に係る図書（その2）



松山自動車道



様式-2(土) 土砂災害警戒区域・土砂災害特別警戒区域 区域図	土砂災害防止法施行令第2条の基準に該当する区域		N 縮尺 1:2,500	自然現象の種類	土石流	溪流番号	206-1112
	土砂災害防止法施行令第3条の基準に該当する区域	土石流の高さが1mを超える場合、土石等の 移動による力が50kN/m ² を超える区域 土石流の高さが1mを超える場合、土石等の 移動による力が50kN/m ² を超えない区域 その他の区域		 	告示番号	愛媛県告示第443号	溪流名
				告示年月日	平成21年3月27日	所在地	西条市福武