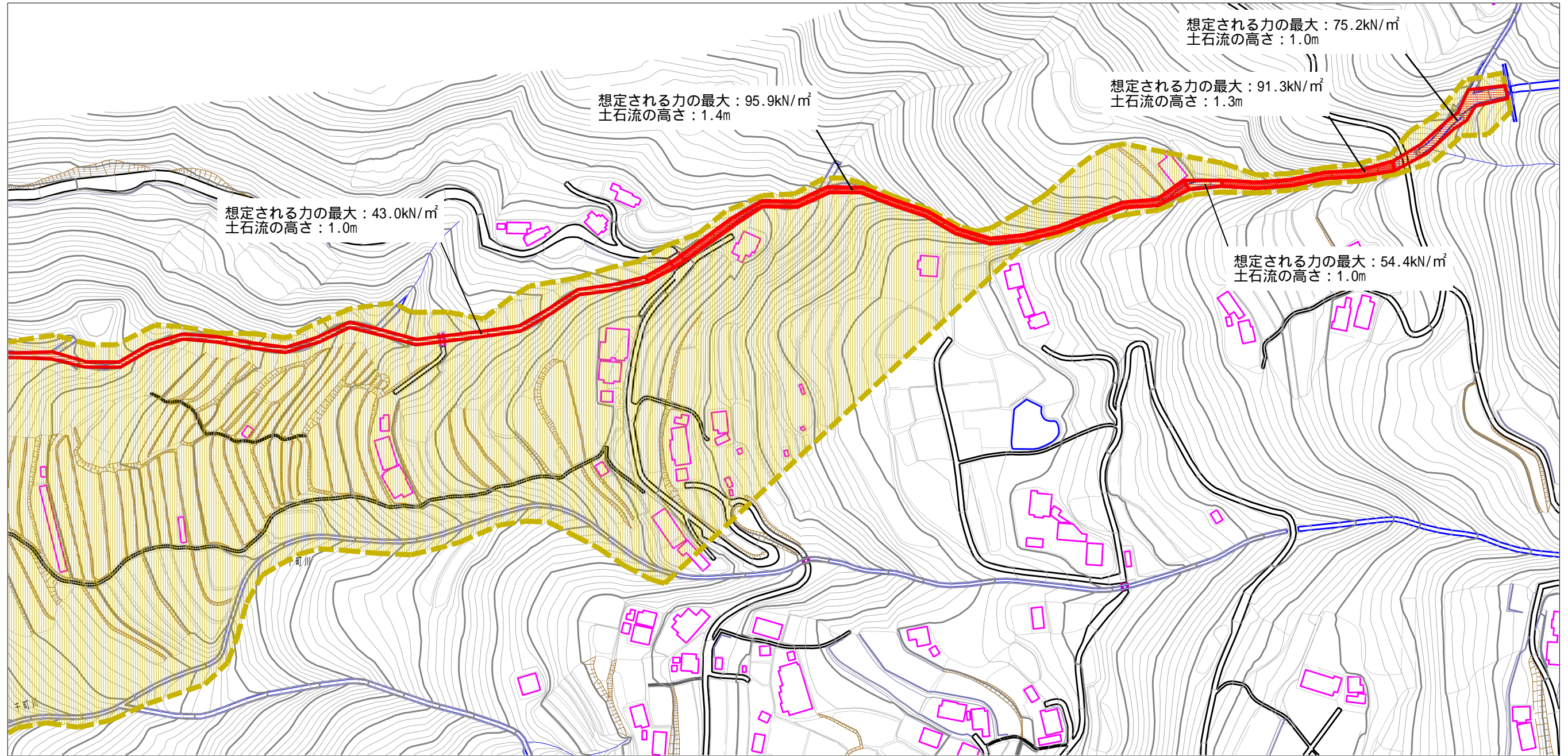


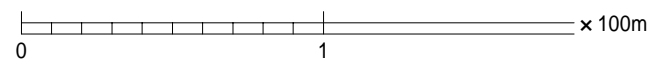
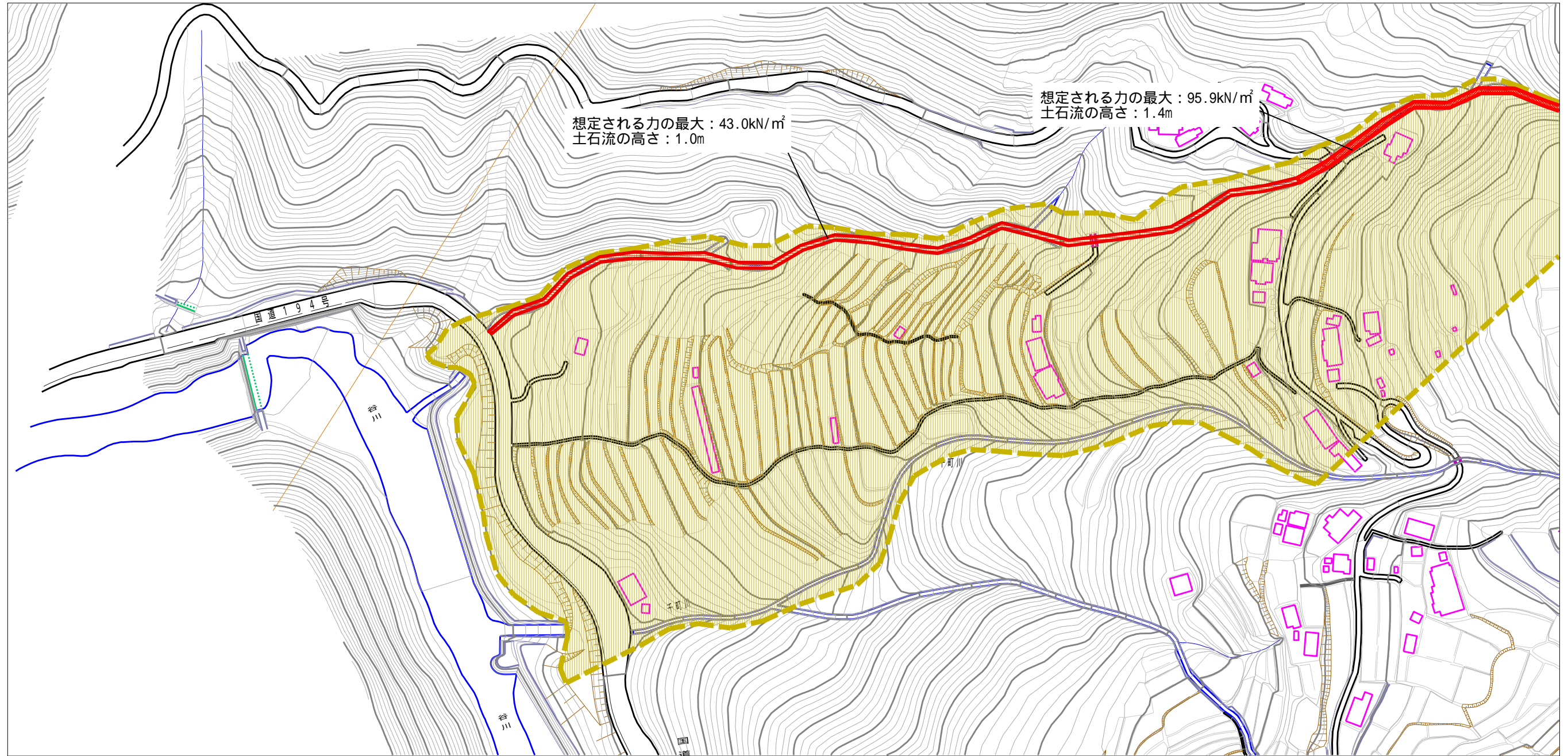
土砂災害警戒区域等の指定の公示に係る図書（その2）



0 1 x 100m

様式 - 2 (土) 土砂災害警戒区域・土砂災害特別警戒区域 区域図	土砂災害防止法施行令第二条の基準に該当する区域		N 縮尺 1:2,500	自然現象の種類	土石流	溪流番号	206-1124-1
	土砂災害防止法施行令第三条の基準に該当する区域	土石流の高さが1mを超える場合、土石等の移動による力が50kN/m <sup>2</sup> を超える区域 土石流の高さが1mを超える場合、土石等の移動による力が50kN/m <sup>2</sup> を超えない区域 その他の区域		  	告示番号	愛媛県告示第107号	溪流名
				告示年月日	平成20年2月1日	所在地	西条市千町

土砂災害警戒区域等の指定の公示に係る図書（その2）



194号

様式 - 2 (土) 土砂災害警戒区域・土砂災害特別警戒区域 区域図	土砂災害防止法施行令第2条の基準に該当する区域		N 縮尺 1:2,500	自然現象の種類	土石流	溪流番号	206-1124-1
	土砂災害防止法施行令第3条の基準に該当する区域			告示番号	愛媛県告示第107号	溪流名	千町上川
	その他の区域			告示年月日	平成20年2月1日	所在地	西条市千町