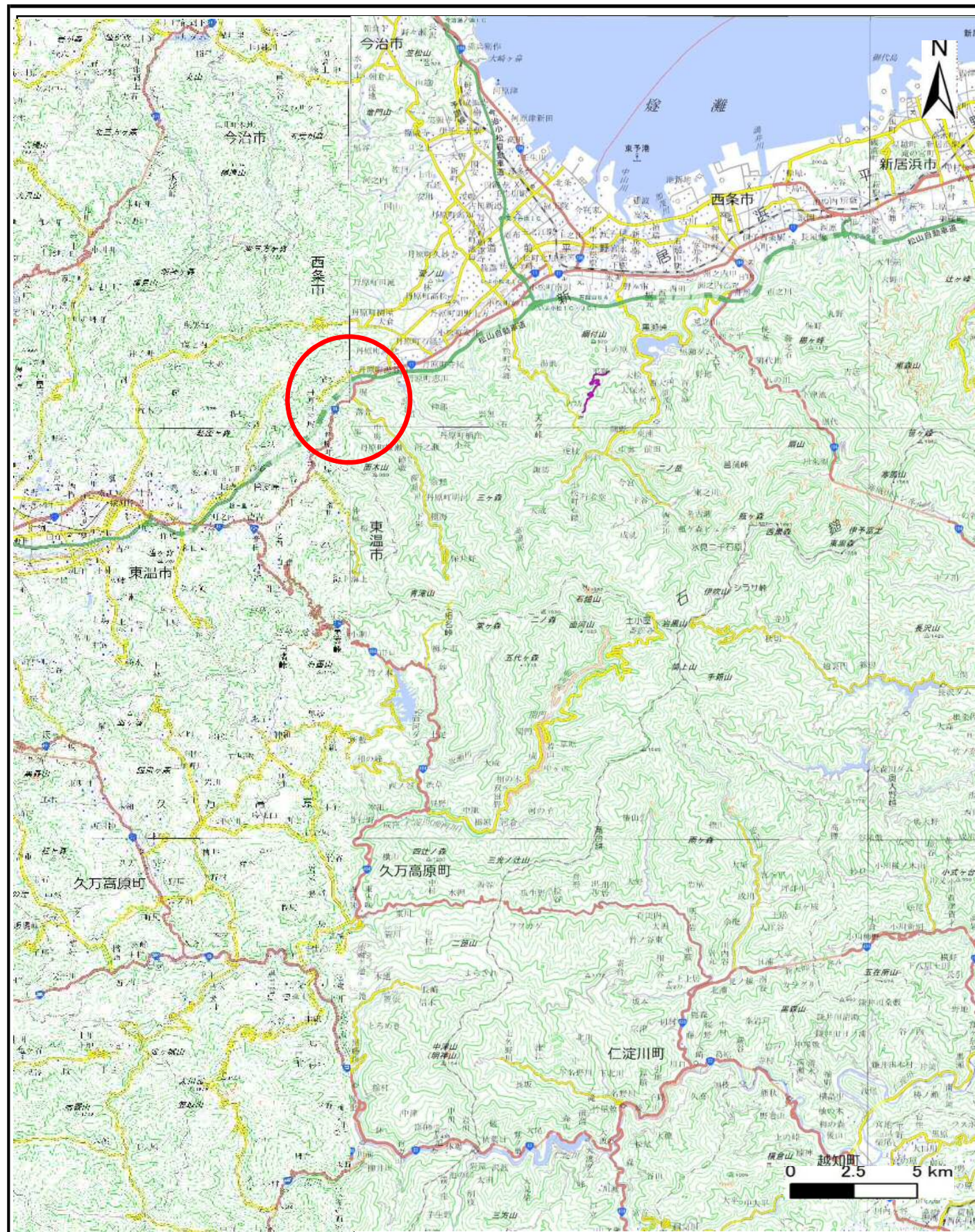
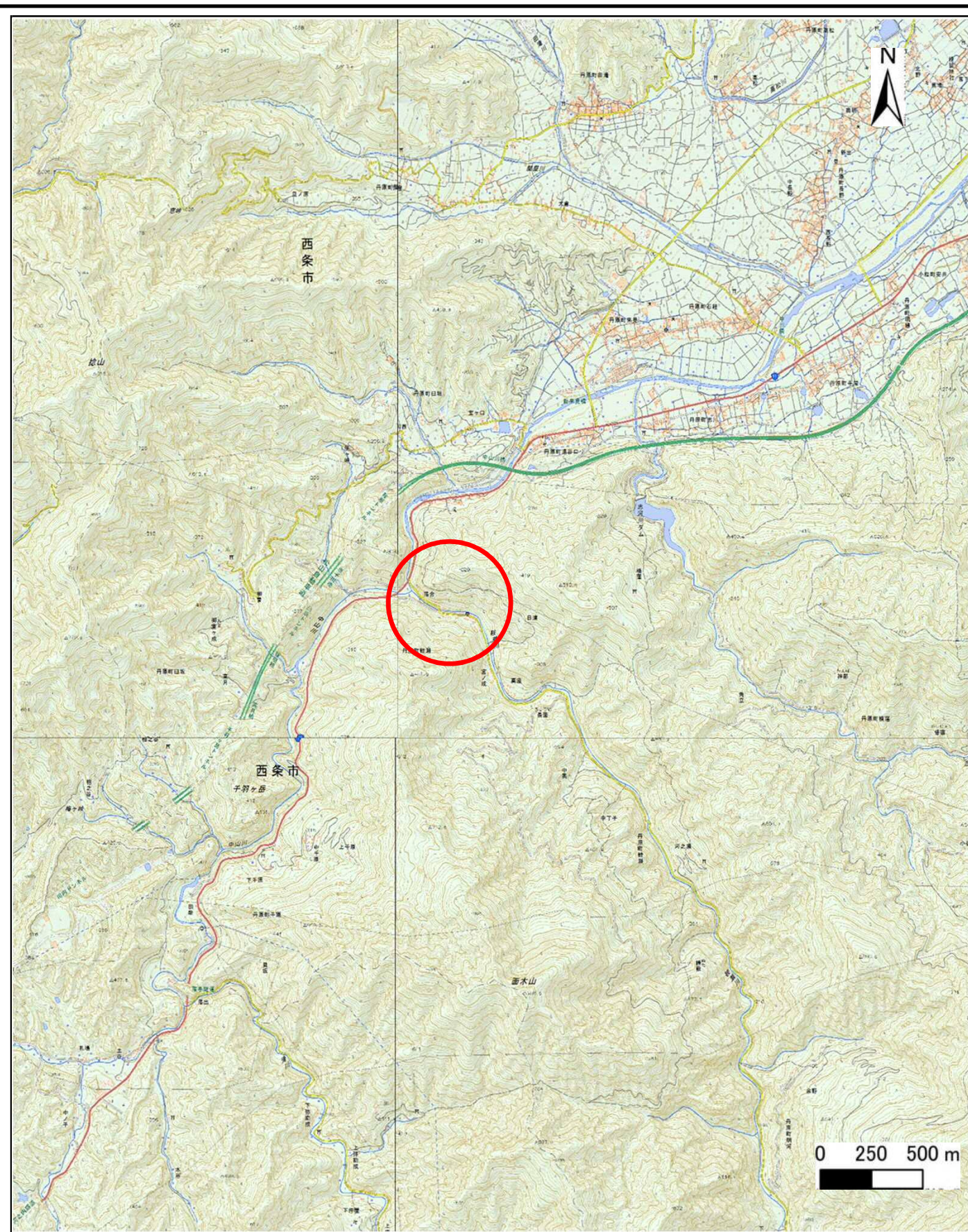


# 土砂災害警戒区域等の指定の公示に係る図書(その1)



(1/200,000)



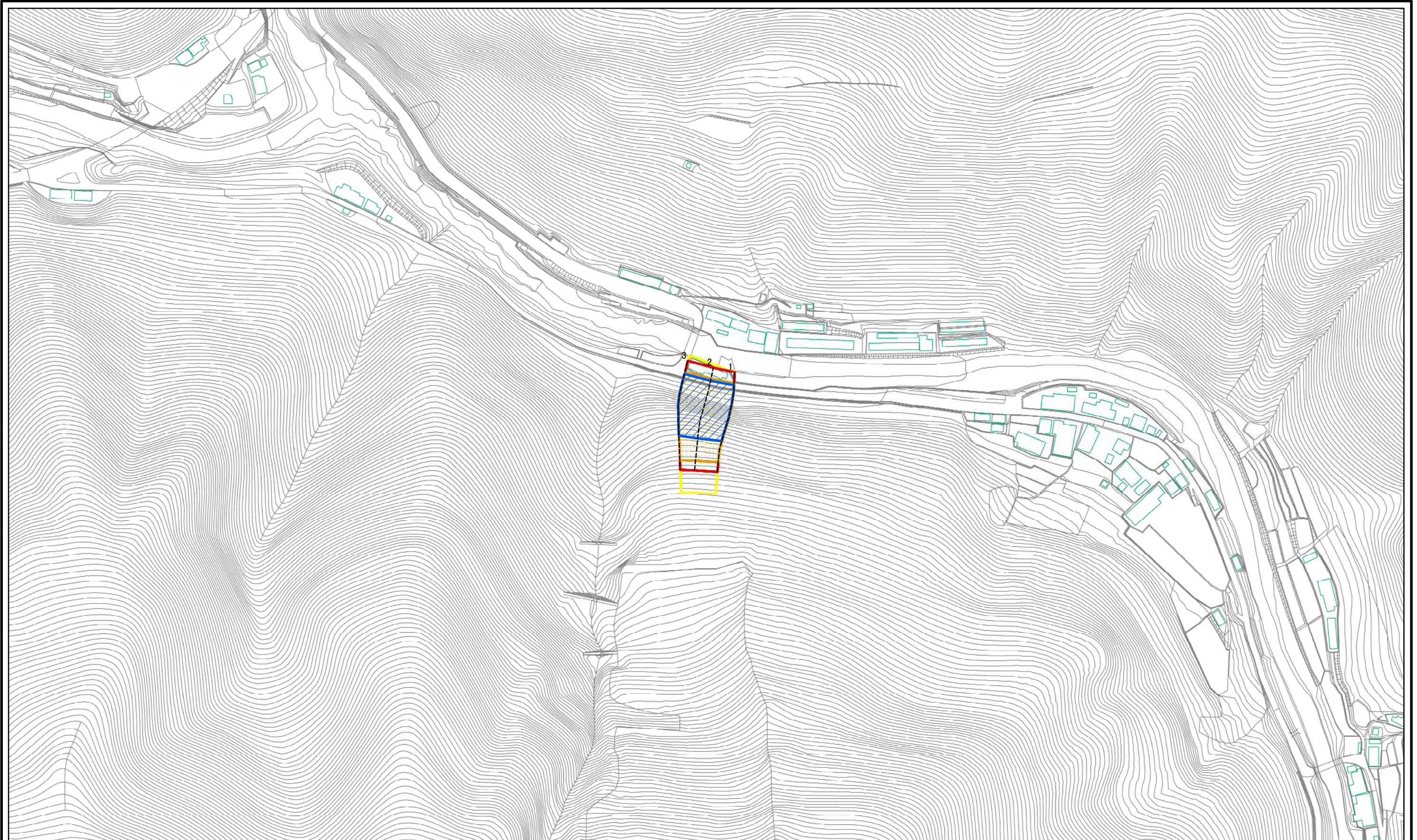
(1/25,000)

様式-1(急)  
土砂災害警戒区域・土砂災害特別警戒区域  
位置図

自然現象の種類	急傾斜地の崩壊
箇所番号	323-II-7(1)
箇所名	馬木
所在地	西条市丹原町鞍瀬

自然現象の種類	急傾斜地の崩壊
箇所番号	323-II-7(1)
箇所名	馬木
所在地	西条市丹原町鞍瀬

# 土砂災害警戒区域等の指定の公示に係る図書(その2)



0 25 50 100  
m

図中の数字は横断測線番号を示す

様式-2(急)  
土砂災害警戒区域・土砂災害特別警戒区域  
区域図(その1)

土砂災害防止法施行令第二条の基準に該当する区域		N 縮尺 1:2,500
土砂災害防止法施行令第三条の基準に該当する区域		
それ以外の区域		

自然現象の種類	急傾斜地の崩壊	箇所番号	323-II-7(1)
告示番号	愛媛県告示第199号	箇所名	馬木
告示年月日	令和3年2月26日	所在地	西条市丹原町鞍瀬