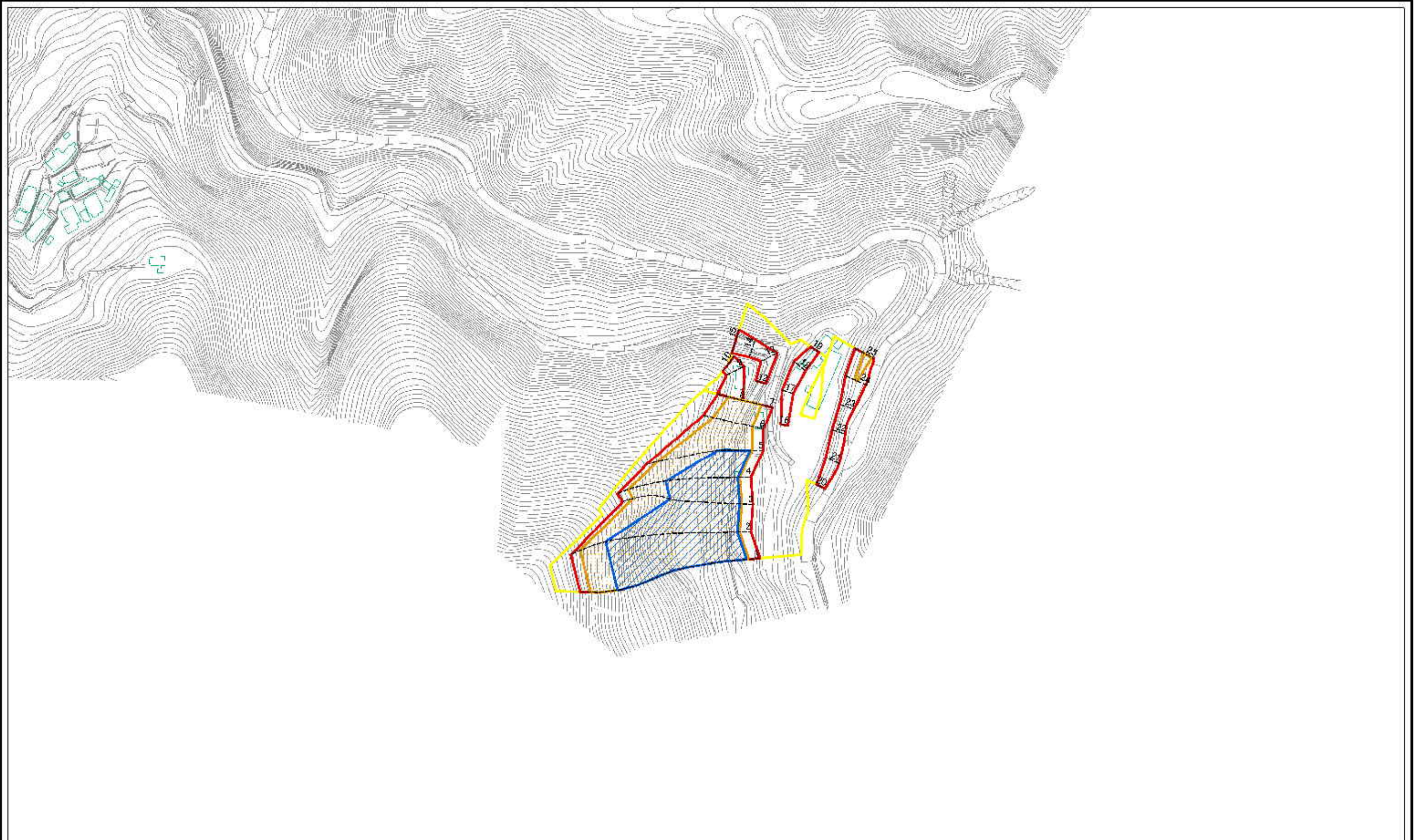


土砂災害警戒区域等の指定の公示に係る図書(その2)



0 25 50 100
m

様式-2(急)
土砂災害警戒区域・土砂災害特別警戒区域
区域図

土砂災害防止法施行令第2条の基準に該当する区域		N 縮尺 1:2,500
土砂災害防止法施行令第3条の基準に該当する区域		
土砂等の(移動)高さ1m以下の場合、土砂等の移動による力が100kN/m ² を超える区域		
土砂等の堆積の高さが2mを超える区域		
それ以外の区域		

自然現象の種類	急傾斜地の崩壊	箇所番号	206-I-204(2)
告示番号	愛媛県告示第442号	箇所名	市之川3
告示年月日	平成21年3月27日	所在地	西条市市之川