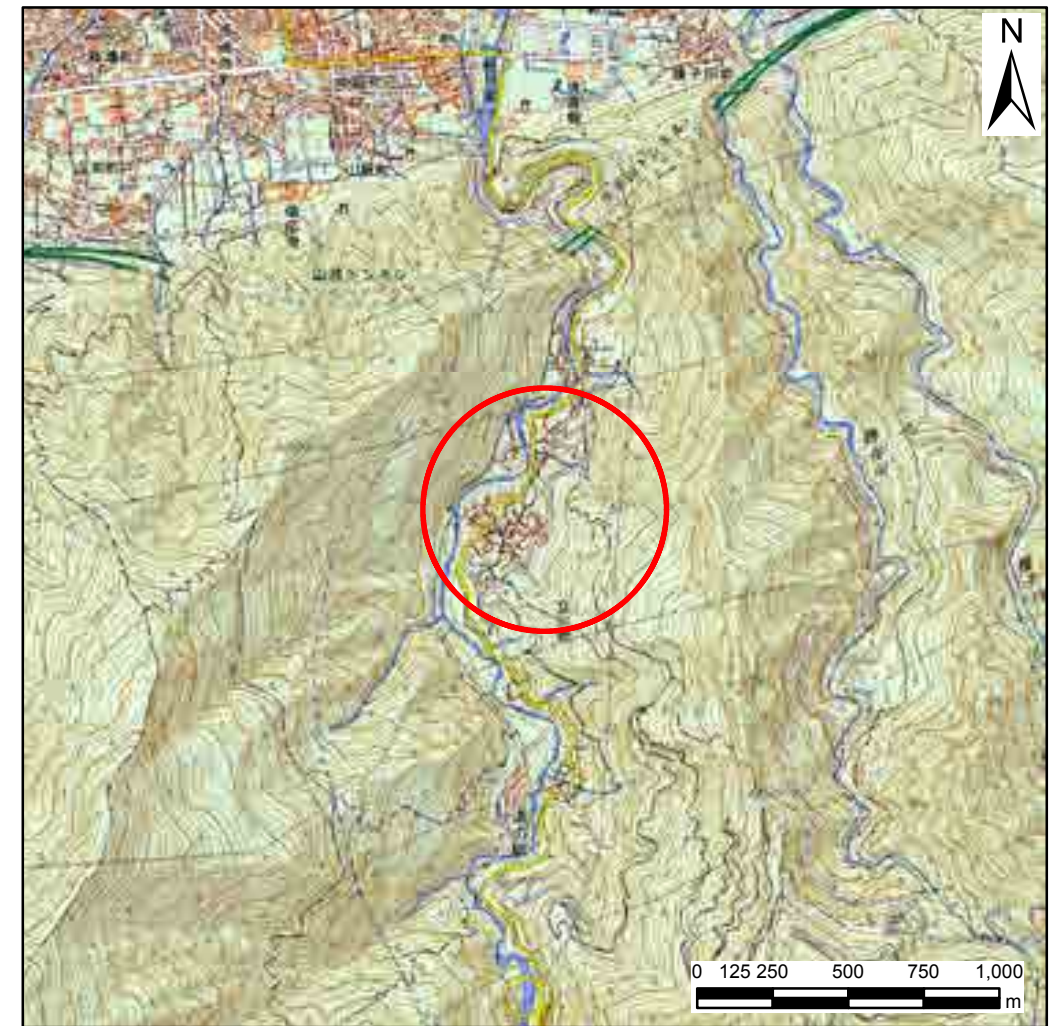


# 土砂災害警戒区域等の指定の公示に係る図書(その1)



(1/200,000)



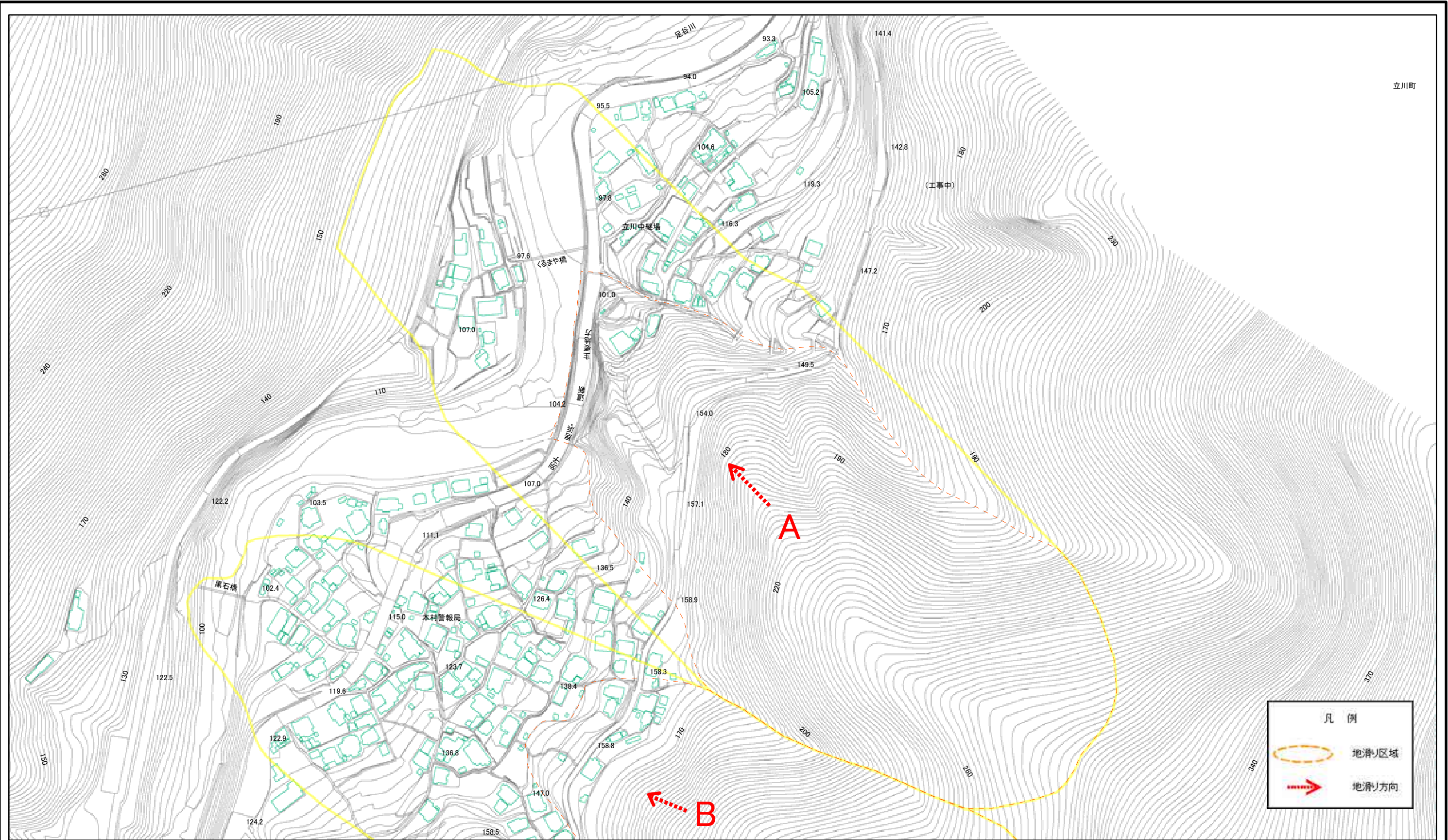
(1/25,000)

様式-1(地)  
土砂災害警戒区域・土砂災害特別警戒区域 位置図

|         |           |
|---------|-----------|
| 自然現象の種類 | 地滑り       |
| 箇所番号    | 205-R-001 |
| 箇所名     | 立川山       |
| 地滑り区域名  | A,B       |
| 所在地     | 新居浜市立川町   |

この地図は、国土地理院長の承認を得て、同院発行の電子地形図25000及び電子地形図20万を複製したものである。(承認番号 平30四複、第42号)

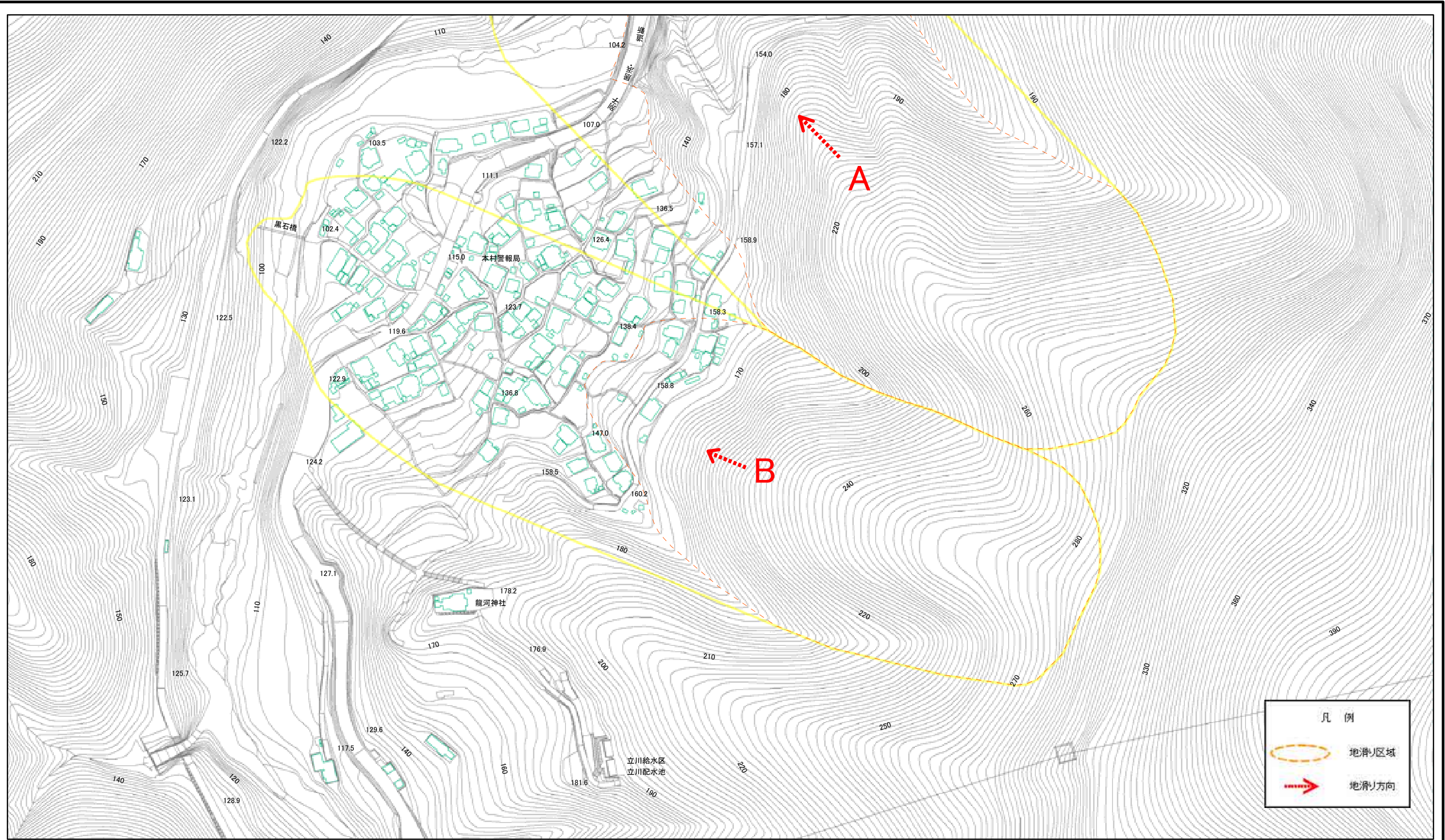
# 土砂災害警戒区域等の指定の公示に係る図書(その2)



0 25 50 100 150 200 m

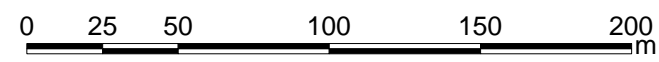
|  |                                     |                |                    |                    |                   |            |
|--|-------------------------------------|----------------|--------------------|--------------------|-------------------|------------|
| <b>様式-2(地)</b><br>土砂災害警戒区域・土砂災害特別警戒区域<br>区域図 | 土砂災害防止法施行令第二条の基準に該当する区域(土砂災害警戒区域)   |                | N<br>縮尺<br>1:2,500 | 自然現象の種類<br>地滑り     | 箇所番号<br>205-R-001 | 箇所名<br>立川山 |
|  | 土砂災害防止法施行令第三条の基準に該当する区域(土砂災害特別警戒区域) |                |                    | 告示番号<br>愛媛県告示第687号 | 地滑り区域名<br>A,B     |            |
|  | 告示年月日<br>令和3年5月21日                  | 所在地<br>新居浜市立川町 |                    |                    |                   |            |

# 土砂災害警戒区域等の指定の公示に係る図書(その2)



凡例

- 地滑り区域
- 地滑り方向



様式-2(地)  
土砂災害警戒区域・土砂災害特別警戒区域  
区域図

|                                     |  |                    |         |            |        |           |     |     |
|-------------------------------------|--|--------------------|---------|------------|--------|-----------|-----|-----|
| 土砂災害防止法施行令第二条の基準に該当する区域(土砂災害警戒区域)   |  | N<br>縮尺<br>1:2,500 | 自然現象の種類 | 地滑り        | 箇所番号   | 205-R-001 | 箇所名 | 立川山 |
| 土砂災害防止法施行令第三条の基準に該当する区域(土砂災害特別警戒区域) |  |                    | 告示番号    | 愛媛県告示第687号 | 地滑り区域名 | A,B       |     |     |
|                                     |  |                    | 告示年月日   | 令和3年5月21日  | 所在地    | 新居浜市立川町   |     |     |