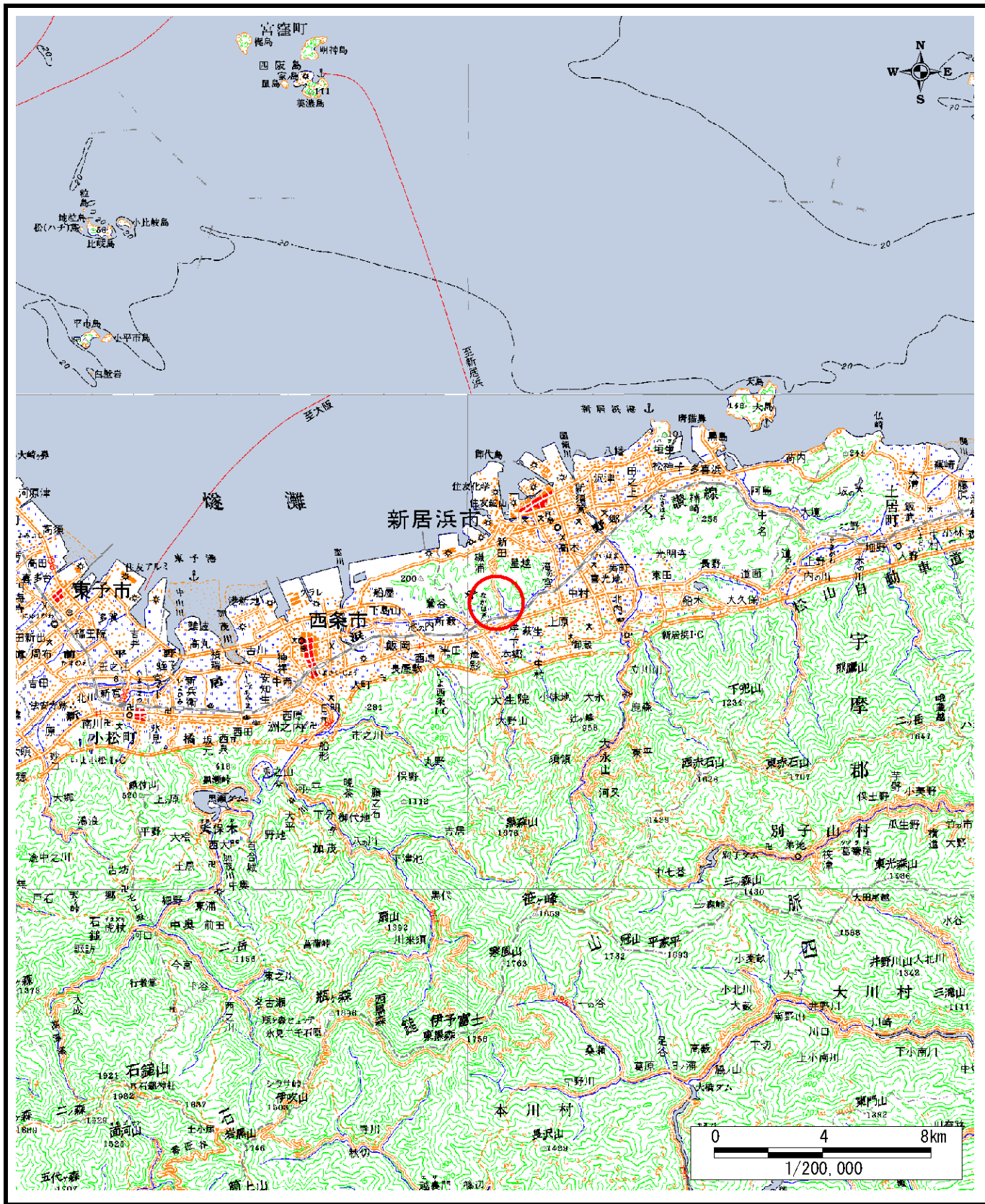
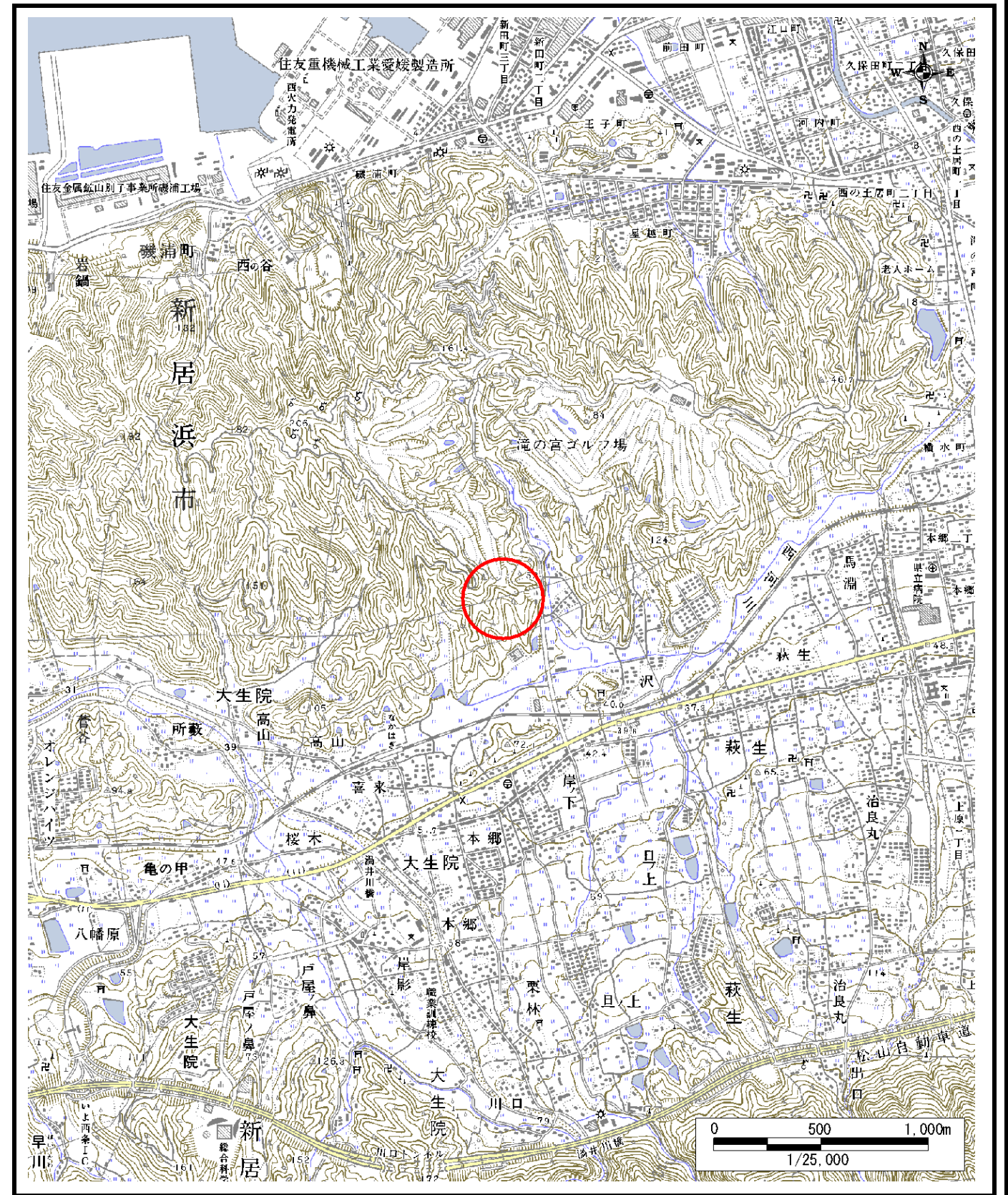


土砂災害警戒区域等の指定の公示に係る図書（その1）



(1/200,000)



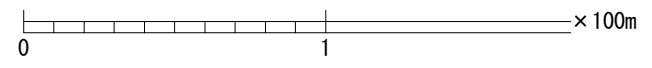
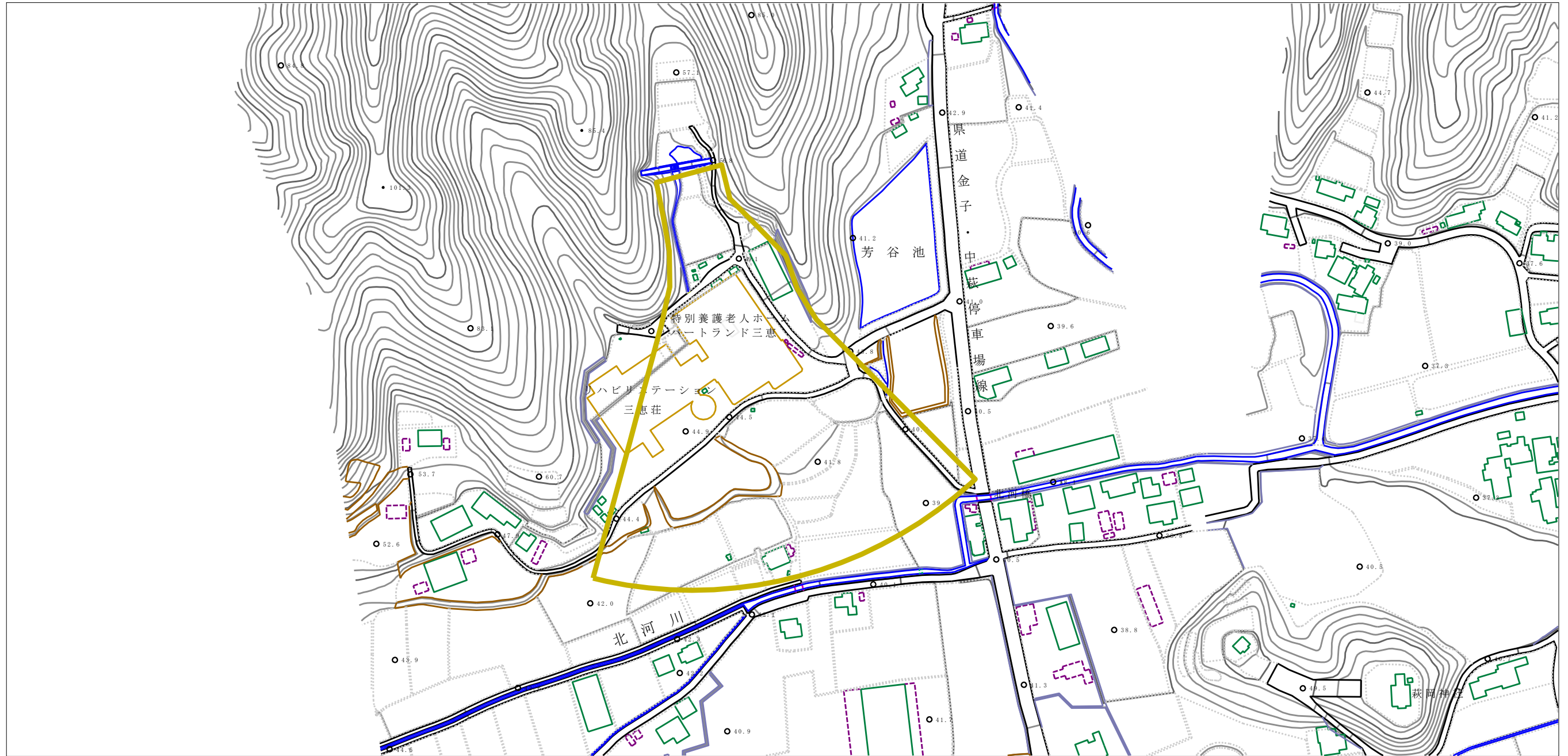
(1/25,000)

様式-1 (土)
土砂災害警戒区域・土砂災害特別警戒区域 位置図

自然現象の種類	土石流
溪流番号	205-1069
溪流名	衣笠川
所在地	新居浜市萩生

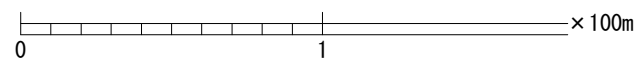
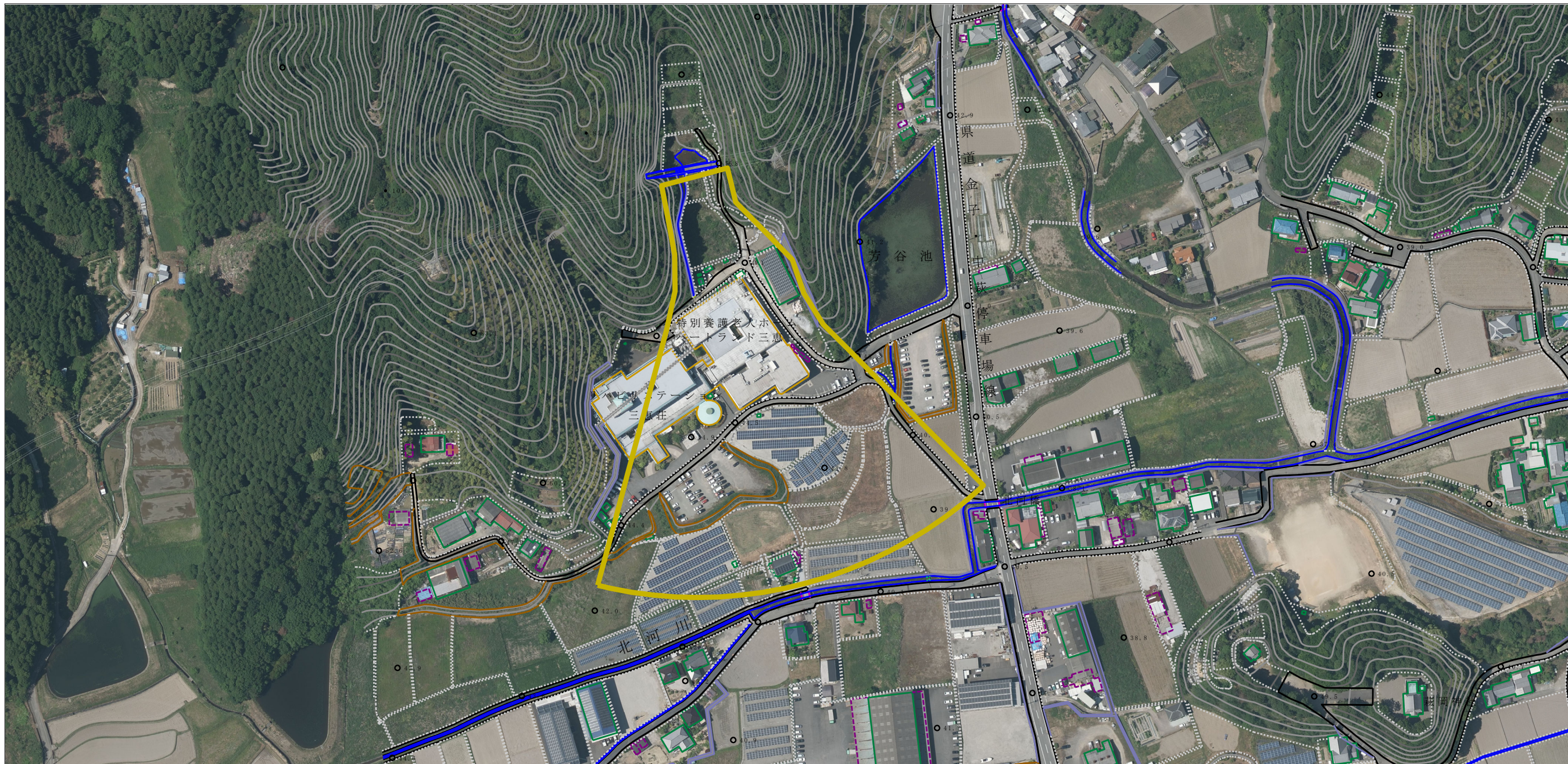
この地図は、国土地理院長の承認を得て、同院発行の数値地図20000（地図画像）及び数値地図25000（地図画像）を複製したものである。（承認番号 平18総複、第557号）

土砂災害警戒区域等の指定の公示に係る図書（その2）



様式-2 (土) 土砂災害警戒区域・土砂災害特別警戒区域 区域図	土砂災害防止法施行令第二条の基準に該当する区域		N 縮尺 1:2,500	自然現象 の種類	土石流	溪流番号	205-1069	
	土砂災害防止 法施行令第三 条の基準に該 当する区域			告示番号	溪流名	衣笠川	所在地	新居浜市菟生
	それ以外の区域			告示年月日	所在地	新居浜市菟生		

参考資料 (その3)



参考資料	土砂災害防止法施行令第二条の基準に該当する区域		N 縮尺 1:2,500	自然現象の種類	土石流	溪流番号	205-1069
	土砂災害防止法施行令第三条の基準に該当する区域			告示番号		溪流名	衣笠川
	それ以外の区域			告示年月日		所在地	新居浜市菟生