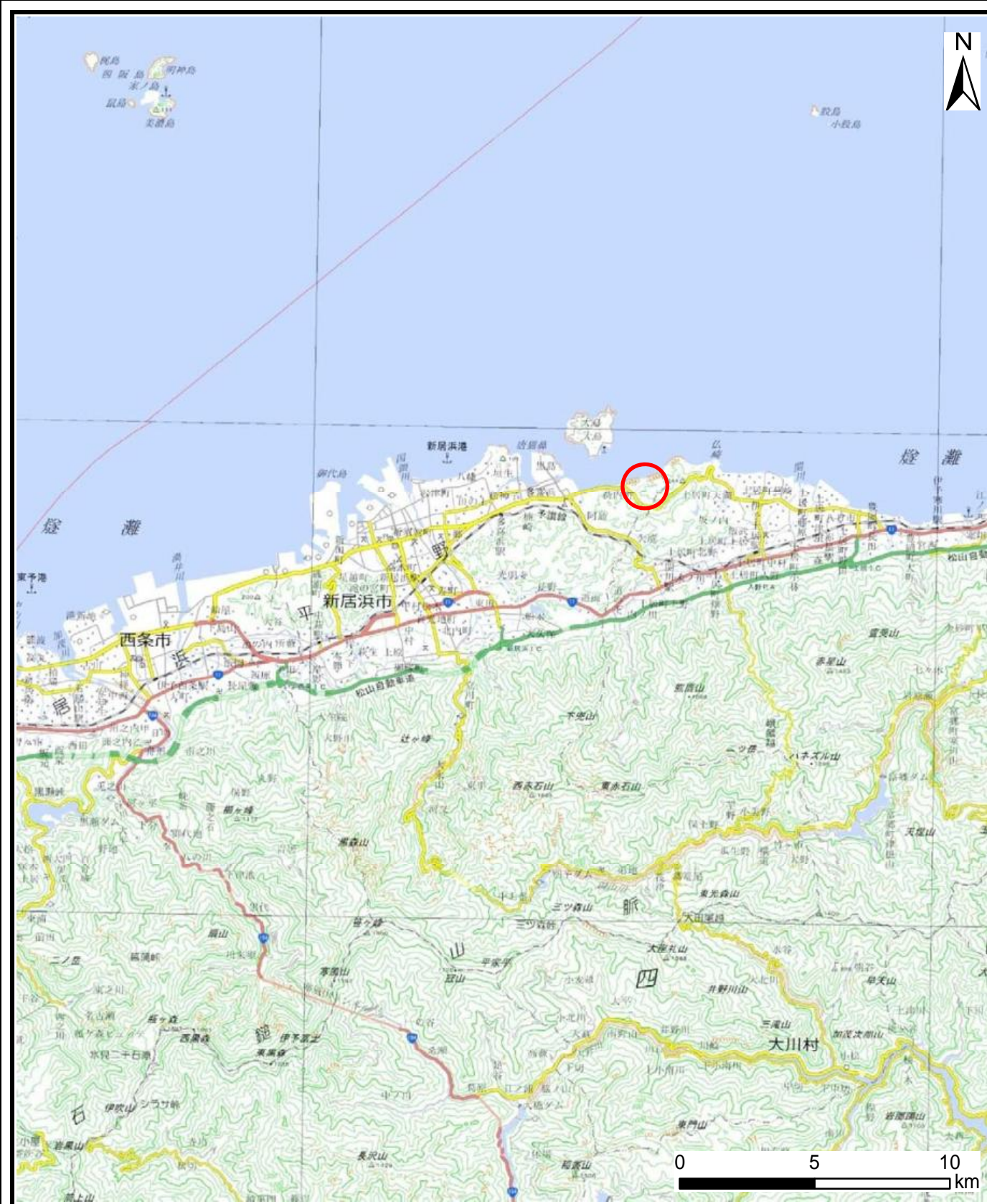


土砂災害警戒区域等の指定の公示に係る図書（その1）



(1/200,000)



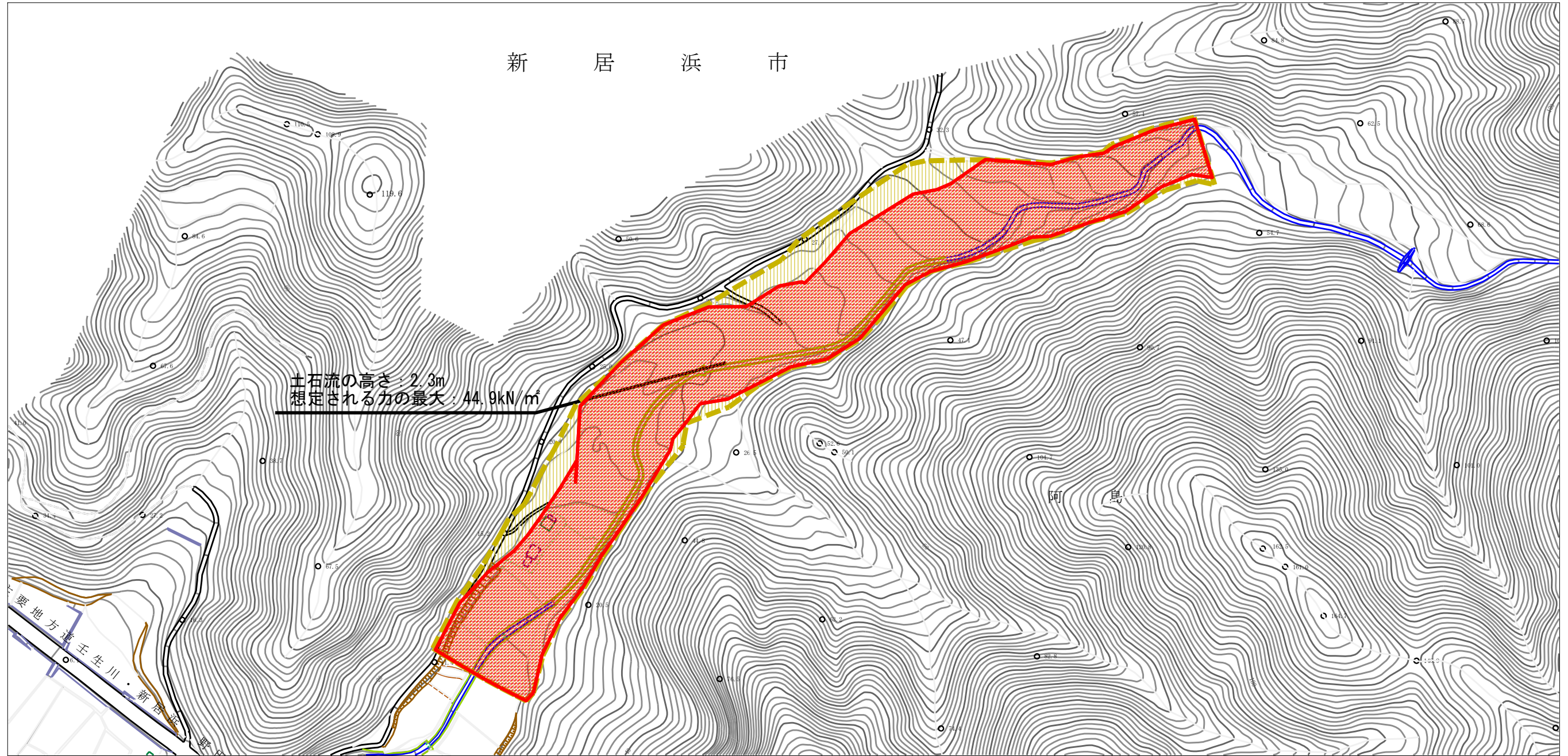
(1/25,000)

様式-1 (土)
土砂災害警戒区域・土砂災害特別警戒区域 位置図

自然現象の種類	土石流
溪流番号	205-J005
溪流名	鳥越川
所在地	新居浜市阿島・荷内町

この地図は、国土地理院長の承認を得て、同院発行の電子地形図25000及び電子地形図20万を複製したものである。（認証番号 平30四複、第42号）

土砂災害警戒区域等の指定の公示に係る図書（その2）



土石流の高さ：2.3m
 想定される力の最大：44.9kN/m²

0 1 × 100m

様式-2（土）

土砂災害警戒区域・土砂災害特別警戒区域
 区域図

土砂災害防止法施行令第二条の基準に該当する区域



土砂災害防止
 法施行令第三
 条の基準に該
 当する区域

土石流の高さが1mを超える場合、土石等の
 移動による力が50kN/m²を超える区域



土石流の高さが1mを超える場合、土石等の
 移動による力が50kN/m²以下の区域



それ以外の区域



縮尺
 1:2,500

自然現象 の種類	土石流	溪流番号	205-J005
告示番号	愛媛県告示第688号	溪流名	鳥越川
告示年月日	令和3年5月21日	所在地	新居浜市阿島・荷内町