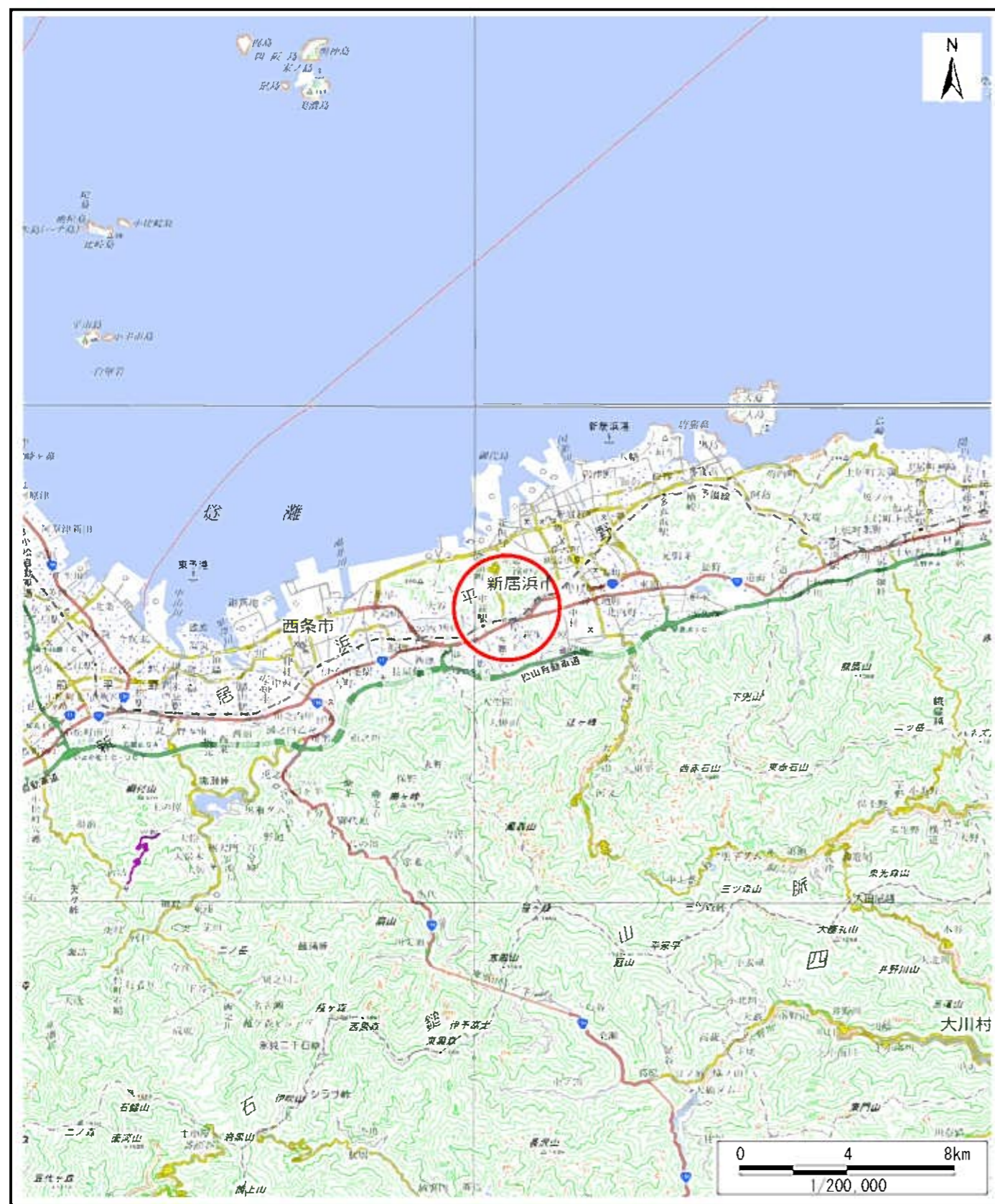
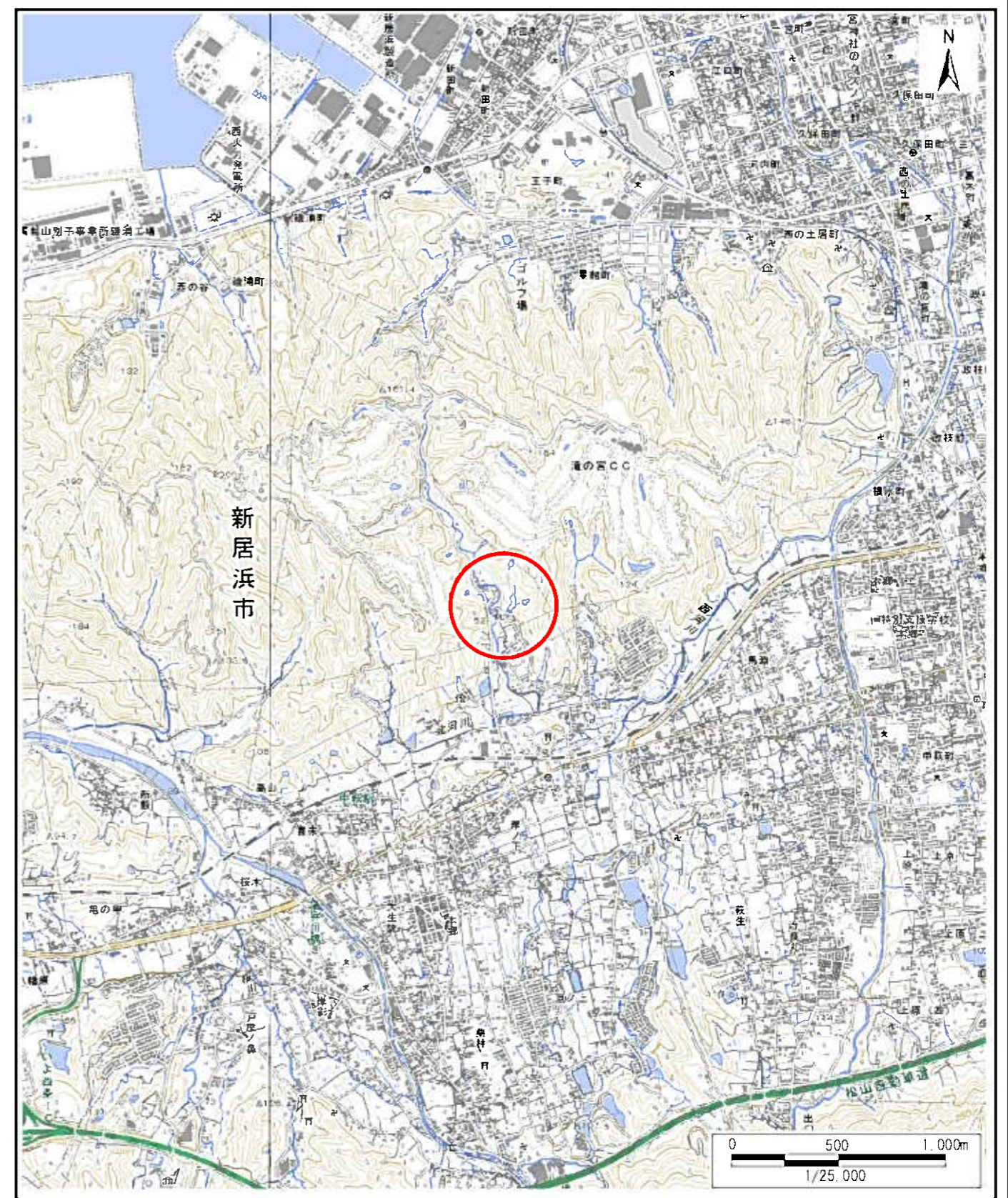


土砂災害警戒区域等の指定の公示に係る図書（その1）



(1/200,000)



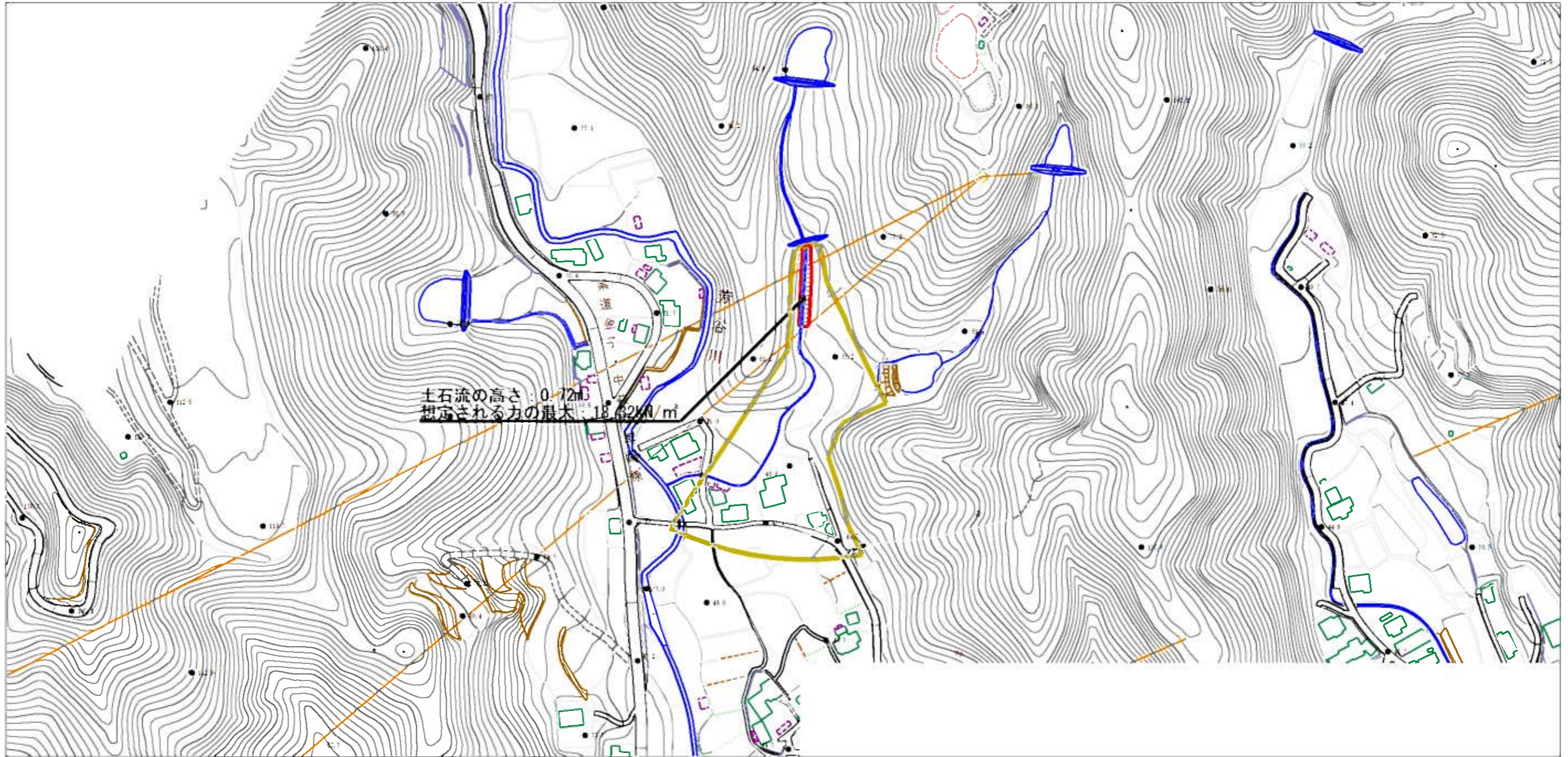
(1/25,000)

様式-1 (急)
土砂災害警戒区域・土砂災害特別警戒区域
位置図

自然現象の種類	土石流
溪流番号	205-2029
溪流名	百谷川
所在地	新居浜市萩生

この地図は、国土地理院長の承認を得て、同院発行の20万分の1・2万5千分の1の地形図を複製したものである。(認証番号 平30四複、第42号)

土砂災害警戒区域等の指定の公示に係る図書（その2）



0 1 × 100m

様式-2（土）

土砂災害警戒区域・土砂災害特別警戒区域
区域図

土砂災害防止法施行令第2条の基準に該当する区域



自然現象
の種類

土石流

溪流番号

205-2029

土砂災害防止
法施行令第3
条の基準に
該当する区域

土石流の高さが1mを超える場合、土石等の
移動による力が50kN/m²を超える区域



縮尺

告示番号

愛媛県告示第688号

溪流名

百谷川

土石流の高さが1mを超える場合、土石等の
移動による力が50kN/m²以下の区域



1:2,500

告示年月日

令和3年5月21日

所在地

新居浜市萩生

それ以外の区域

