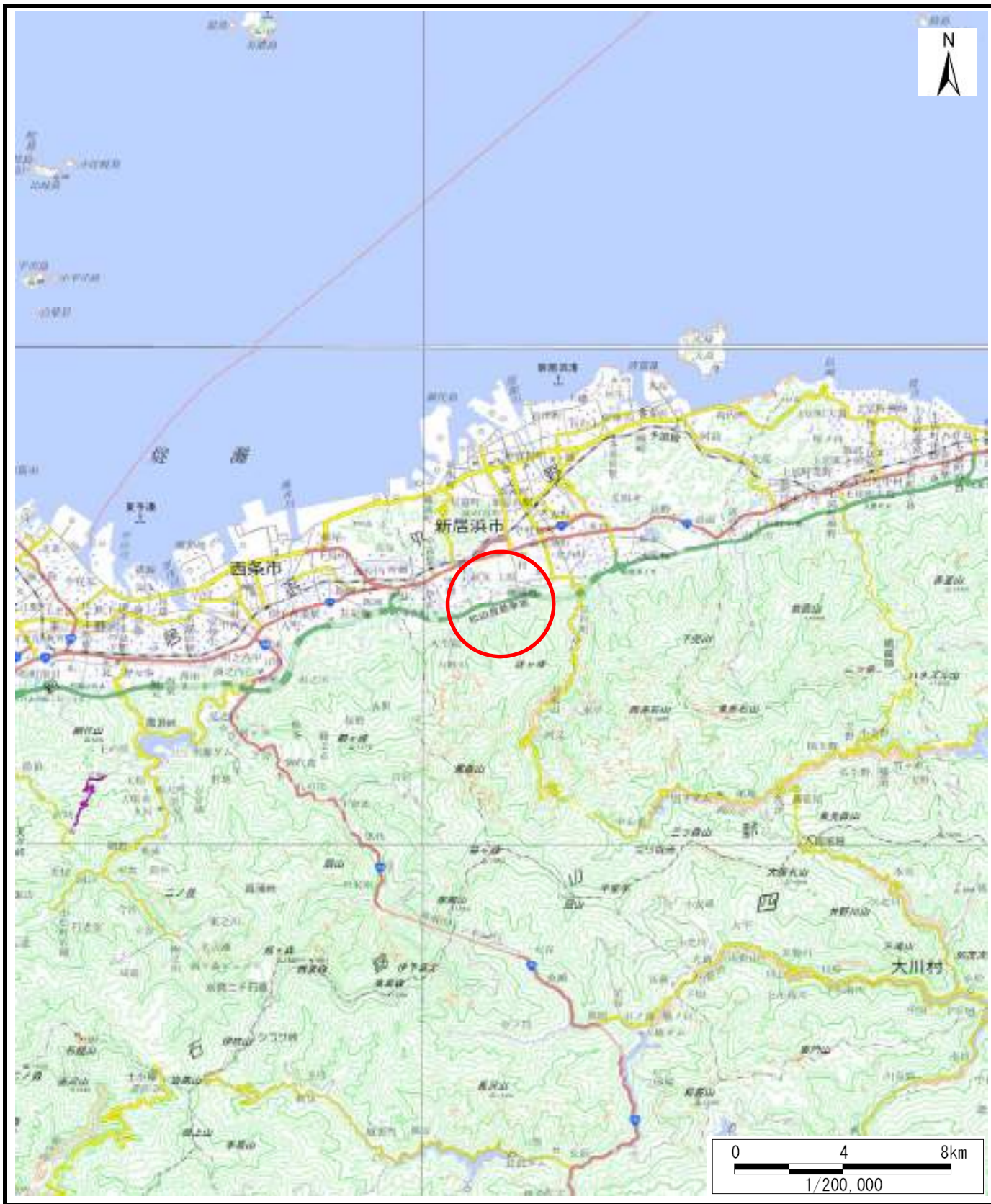
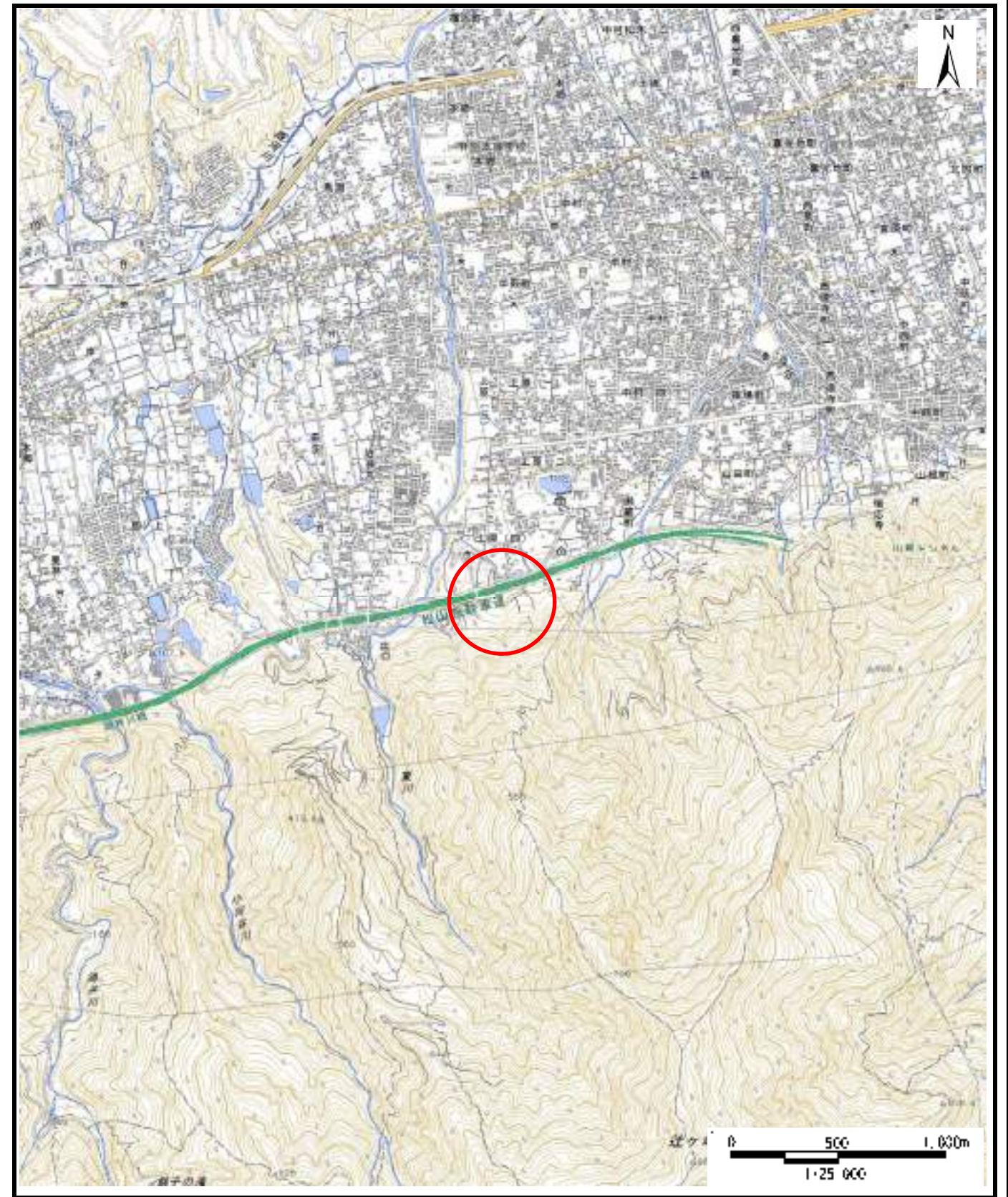


土砂災害警戒区域等の指定の公示に係る図書（その1）



(1/200,000)

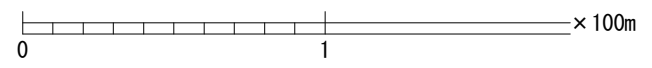
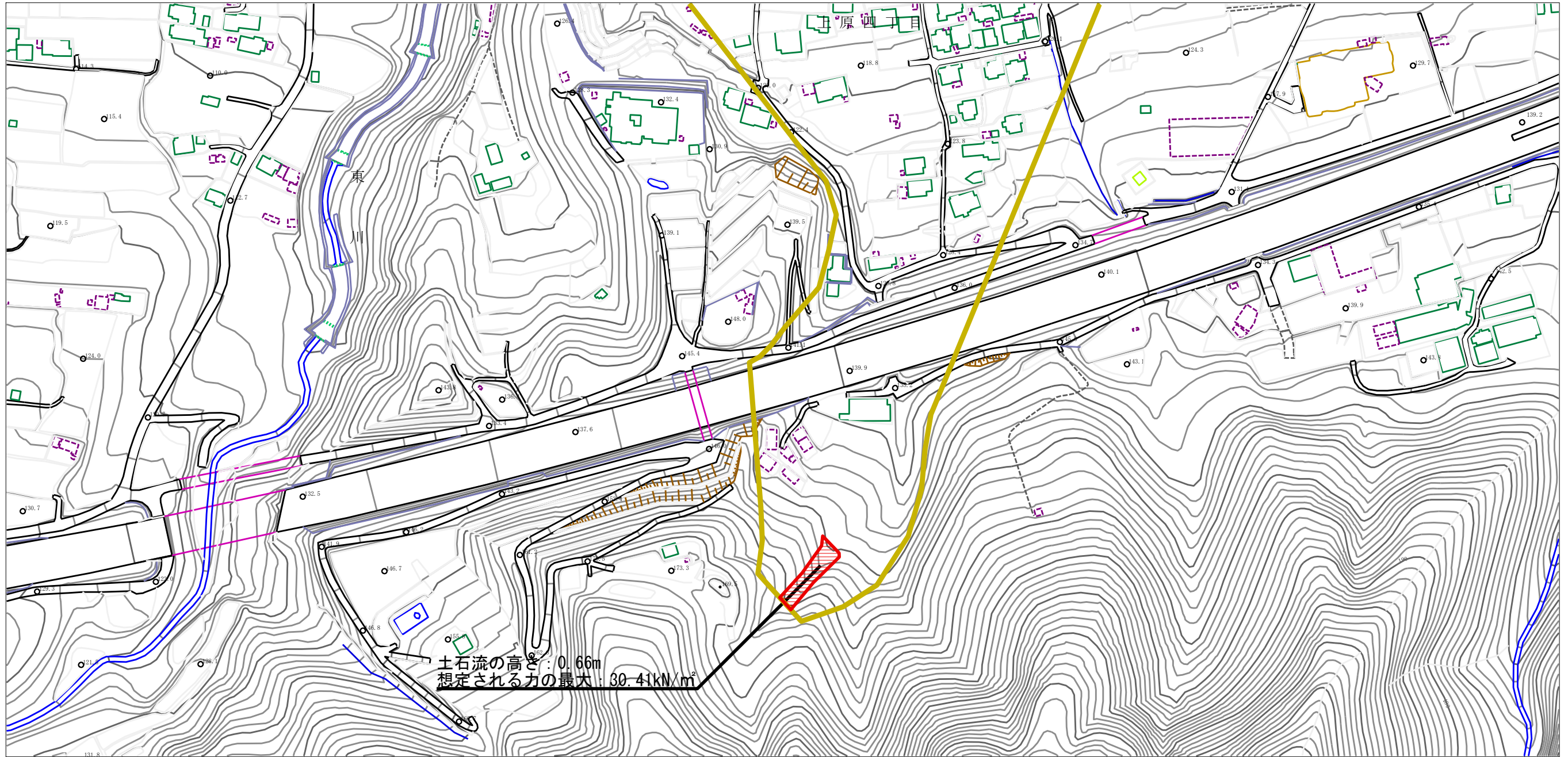


(1/25,000)

様式-1 (急)
土砂災害警戒区域・土砂災害特別警戒区域
位置図

自然現象の種類	土石流
溪流番号	205-2026-3
溪流名	高尾川
所在地	新居浜市大永山・上原4丁目・上原3丁目・上原2丁目・上原1丁目・中村4丁目

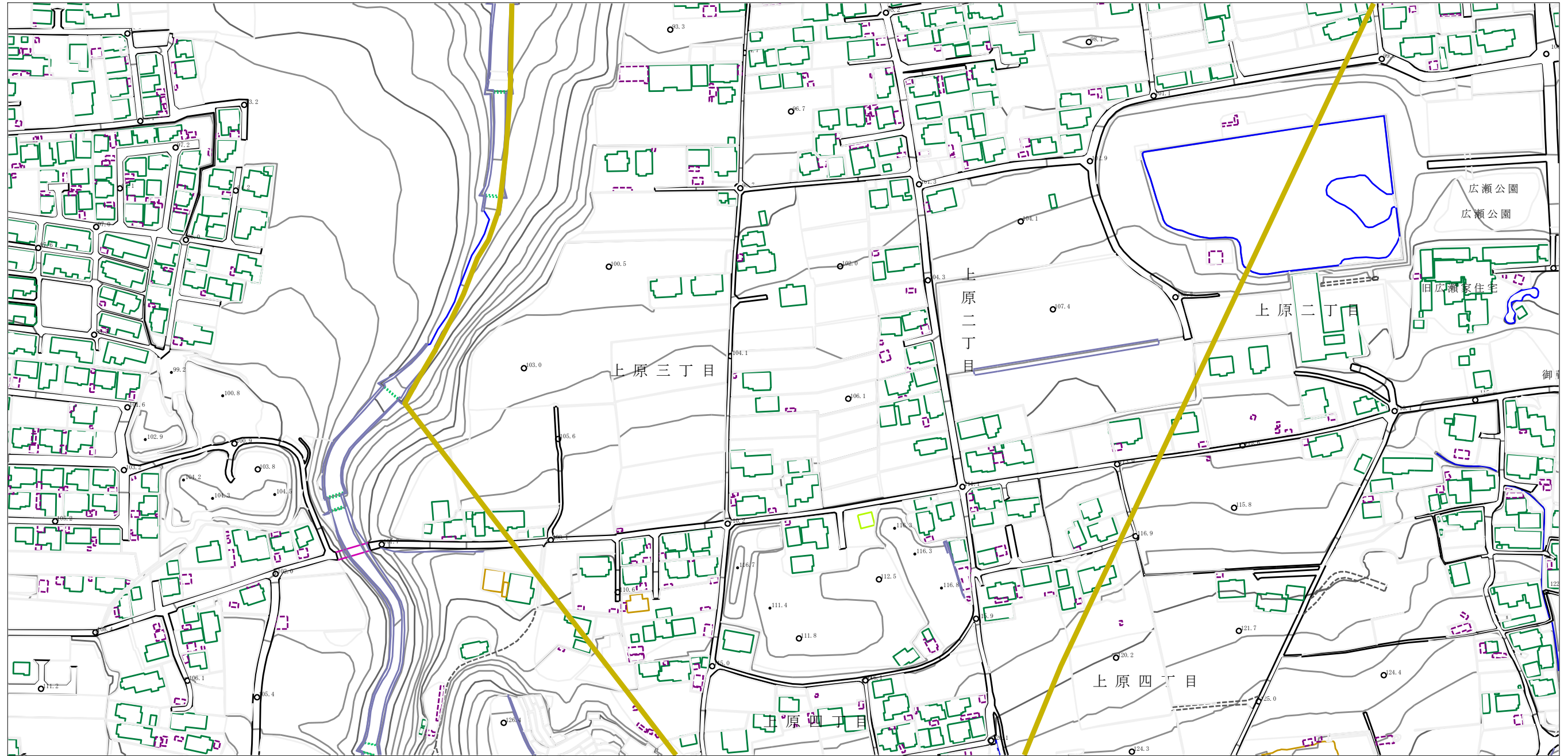
土砂災害警戒区域等の指定の公示に係る図書（その2）



土石流の長さ: 0.66m
 想定される力の最大: 30.41kN/m²

様式-2 (土) 土砂災害警戒区域・土砂災害特別警戒区域 区域図	土砂災害防止法施行令第2条の基準に該当する区域		N 縮尺 1:2,500	自然現象の種類	土石流	溪流番号	205-2026-3
	土砂災害防止法施行令第3条の基準に該当する区域			告示番号	愛媛県告示第688号	溪流名	高尾川
	それ以外の区域			告示年月日	令和3年5月21日	所在地	新居浜市大永山・上原4丁目・上原3丁目・上原2丁目・上原1丁目・中村4丁目

土砂災害警戒区域等の指定の公示に係る図書（その2）



0 1 × 100m

様式-2 (土)

土砂災害警戒区域・土砂災害特別警戒区域
区域図

土砂災害防止法施行令第2条の基準に該当する区域



土砂災害防止
法施行令第3
条の基準に該
当する区域

土石流の高さが1mを超える場合、土石等の
移動による力が50kN/m²を超える区域



土石流の高さが1mを超える場合、土石等の
移動による力が50kN/m²以下の区域



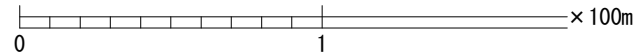
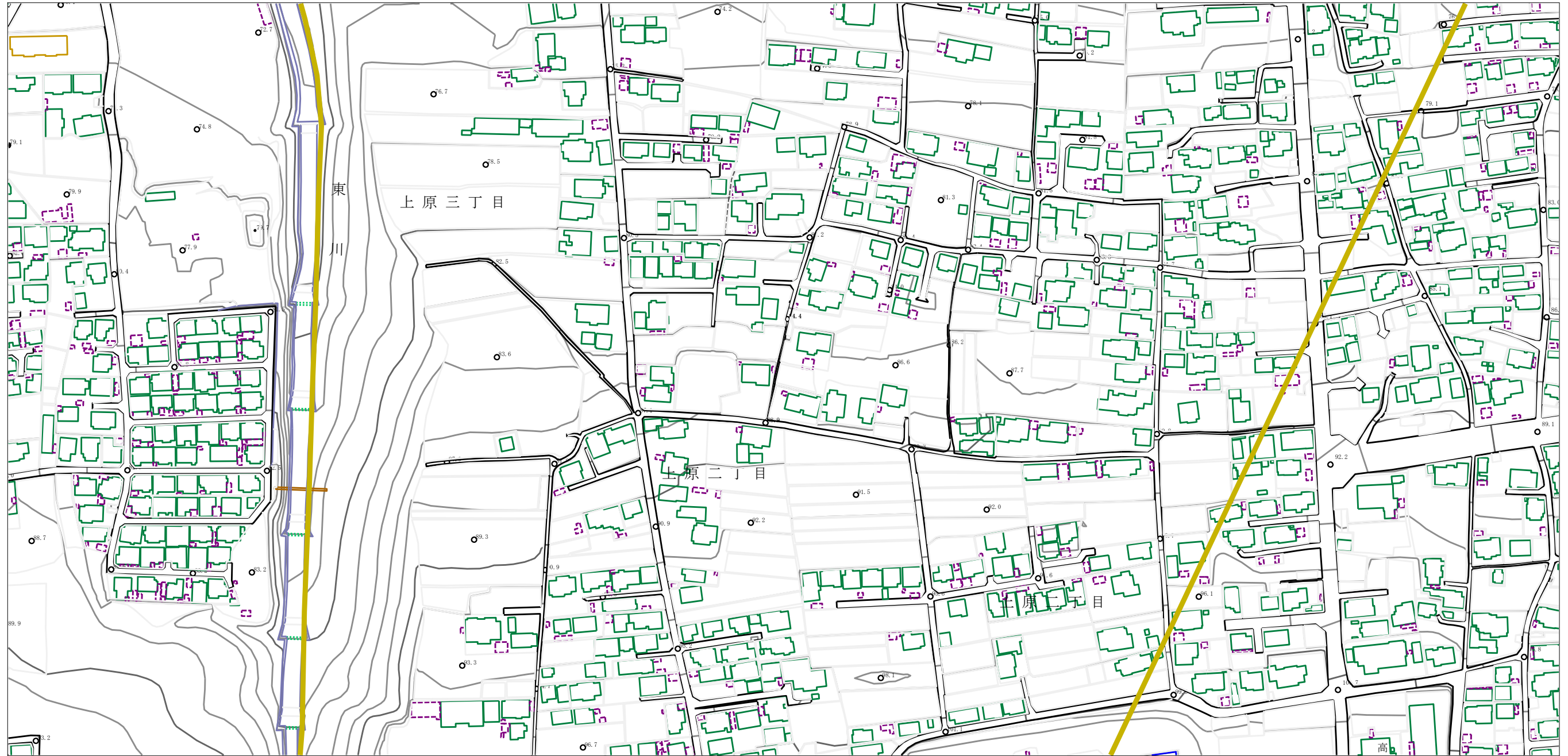
それ以外の区域



縮尺
1:2,500

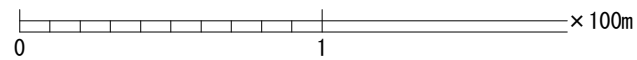
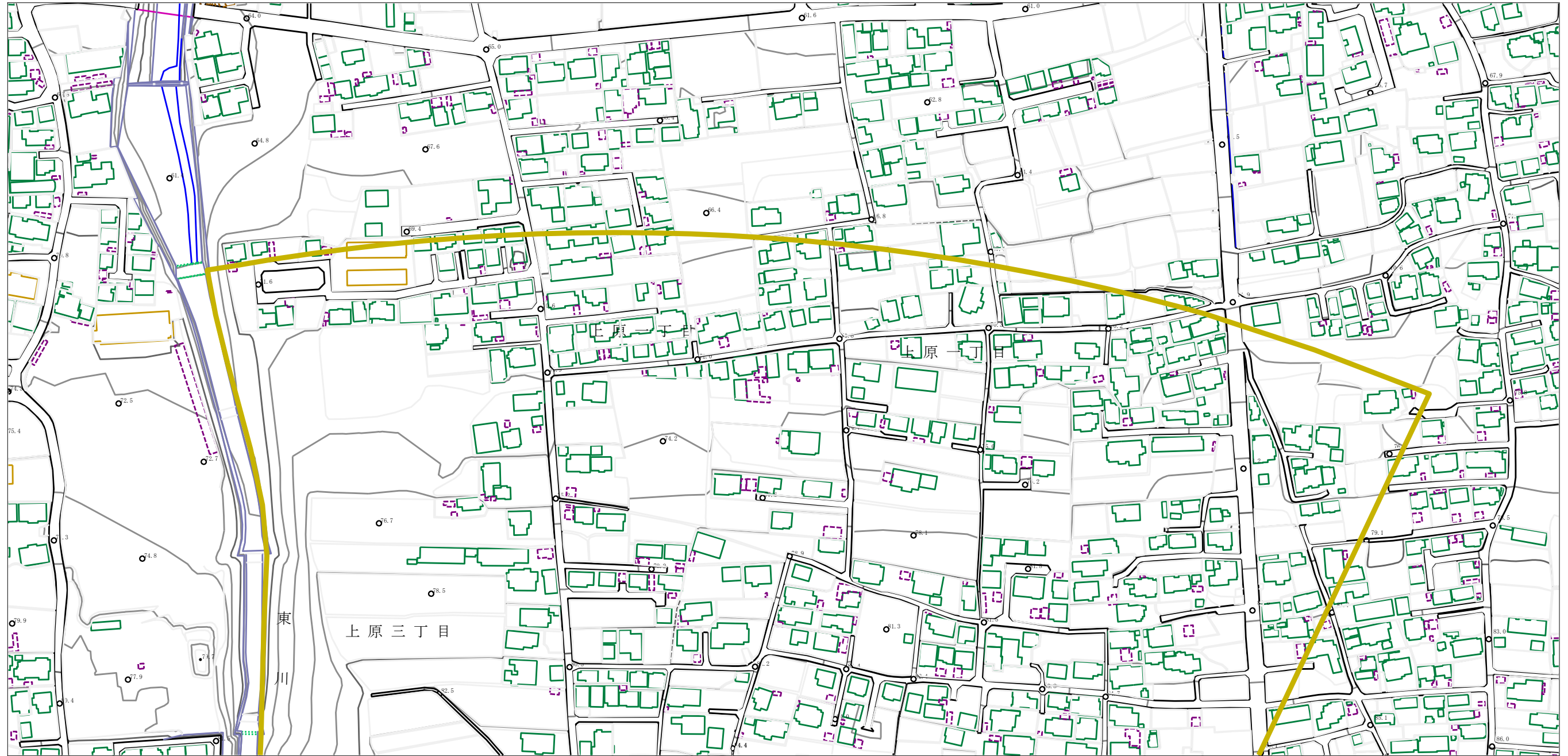
自然現象 の種類	土石流	溪流番号	205-2026-3
告示番号	愛媛県告示第688号	溪流名	高尾川
告示年月日	令和3年5月21日	所在地	新居浜市大永山・上原4丁 目・上原3丁目・上原2丁 目・上原1丁目・中村4丁目

土砂災害警戒区域等の指定の公示に係る図書（その2）



様式-2 (土) 土砂災害警戒区域・土砂災害特別警戒区域 区域図	土砂災害防止法施行令第二条の基準に該当する区域		N 縮尺 1:2,500	自然現象の種類	土石流	溪流番号	205-2026-3
	土砂災害防止法施行令第三条の基準に該当する区域			告示番号	愛媛県告示第688号	溪流名	高尾川
	それ以外の区域			告示年月日	令和3年5月21日	所在地	新居浜市大永山・上原4丁目・上原3丁目・上原2丁目・上原1丁目・中村4丁目

土砂災害警戒区域等の指定の公示に係る図書（その2）



様式-2 (土)

土砂災害警戒区域・土砂災害特別警戒区域
区域図

土砂災害防止法施行令第2条の基準に該当する区域

土砂災害防止法施行令第3条の基準に該当する区域



縮尺
1:2,500

自然現象の種類	土石流	溪流番号	205-2026-3
告示番号	愛媛県告示第688号	溪流名	高尾川
告示年月日	令和3年5月21日	所在地	新居浜市大永山・上原4丁目・上原3丁目・上原2丁目・上原1丁目・中村4丁目