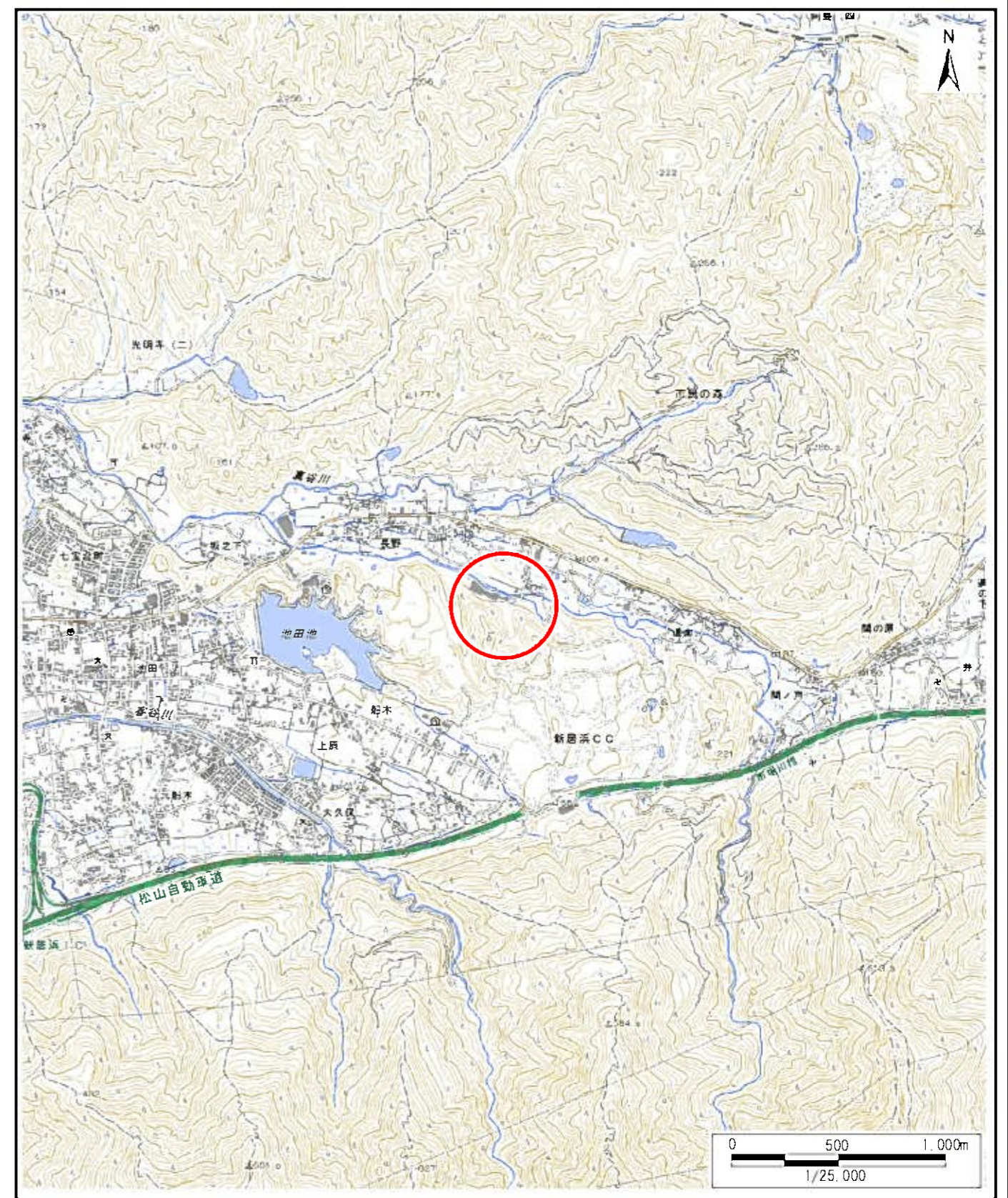


土砂災害警戒区域等の指定の公示に係る図書（その1）

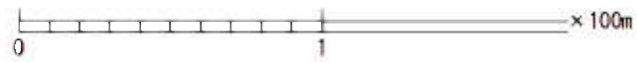
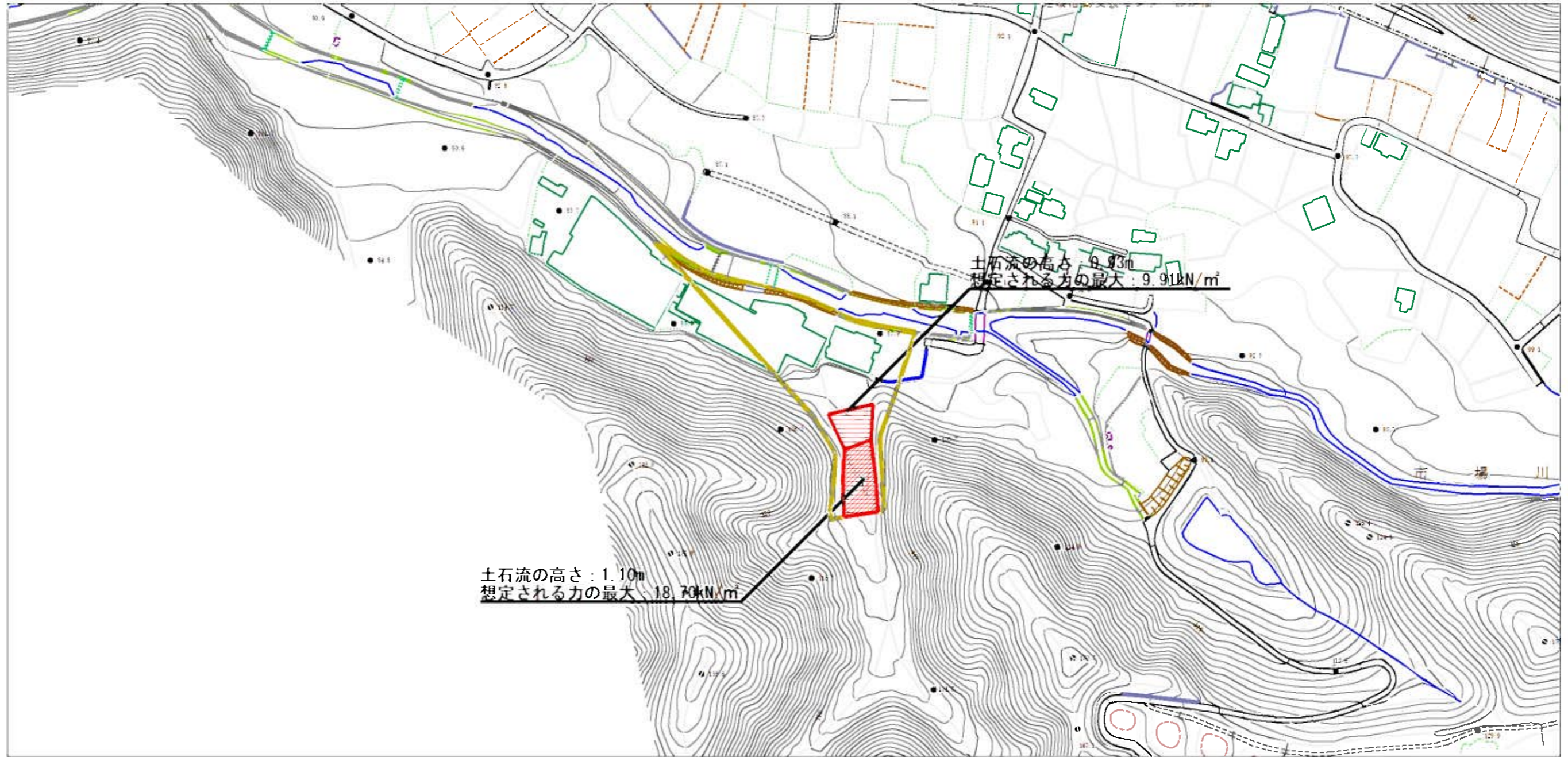


様式-1 (急)  
土砂災害警戒区域・土砂災害特別警戒区域  
位置図

自然現象の種類	土石流
溪流番号	205-2021
溪流名	長野第一川
所在地	新居浜市船木



土砂災害警戒区域等の指定の公示に係る図書（その2）



様式-2（土）

土砂災害警戒区域・土砂災害特別警戒区域  
区域図

土砂災害防止法施行令第2条の基準に該当する区域		N 縮尺 1:2,500	自然現象 の種類	土石流	溪流番号	205-2021
土砂災害防止法施行令第3条の基準に該当する区域			告示番号	愛媛県告示第688号	溪流名	長野第一川
土砂災害防止法施行令第3条の基準に該当する区域			告示年月日	令和3年5月21日	所在地	新居浜市船木
それ以外の区域						