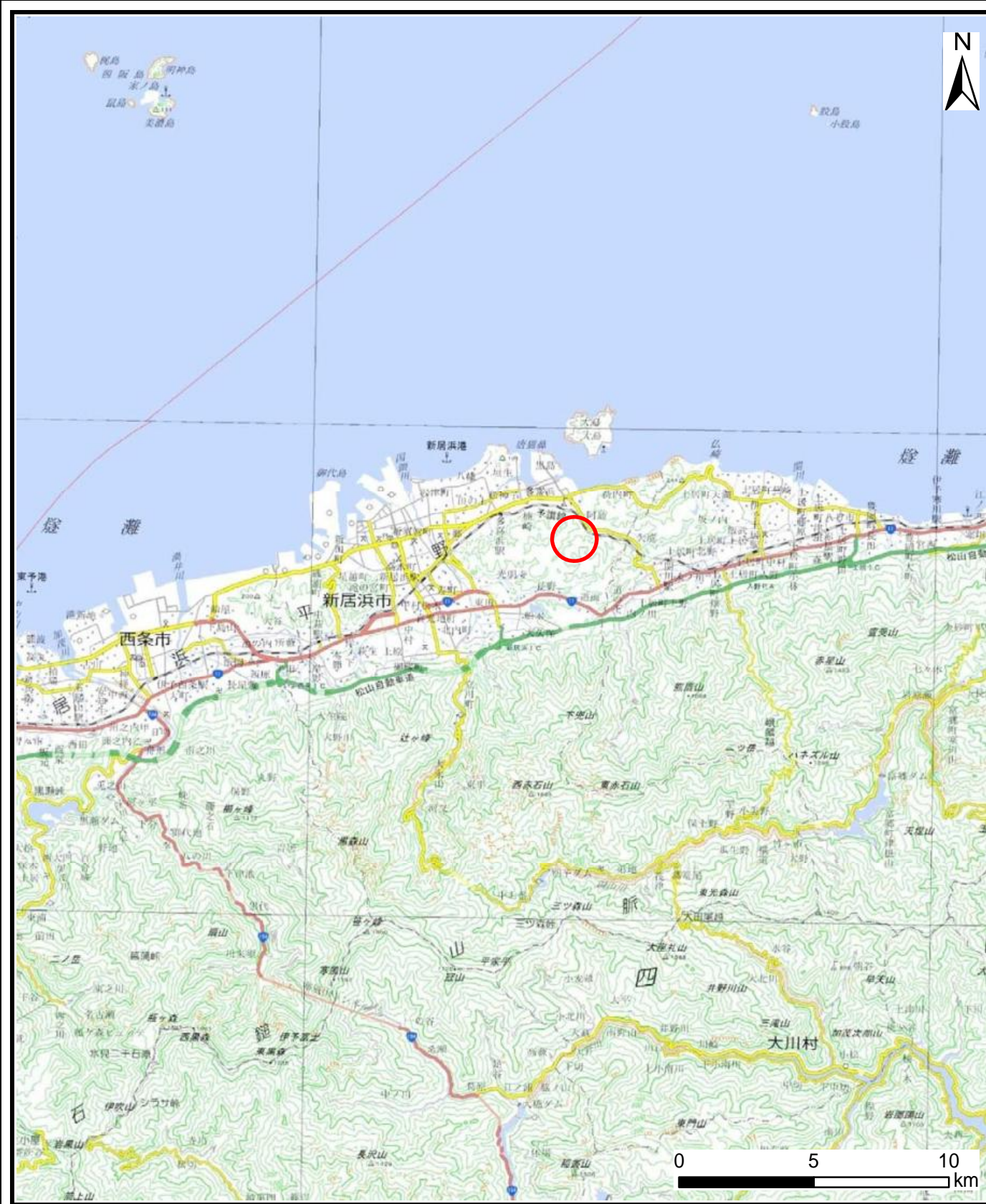
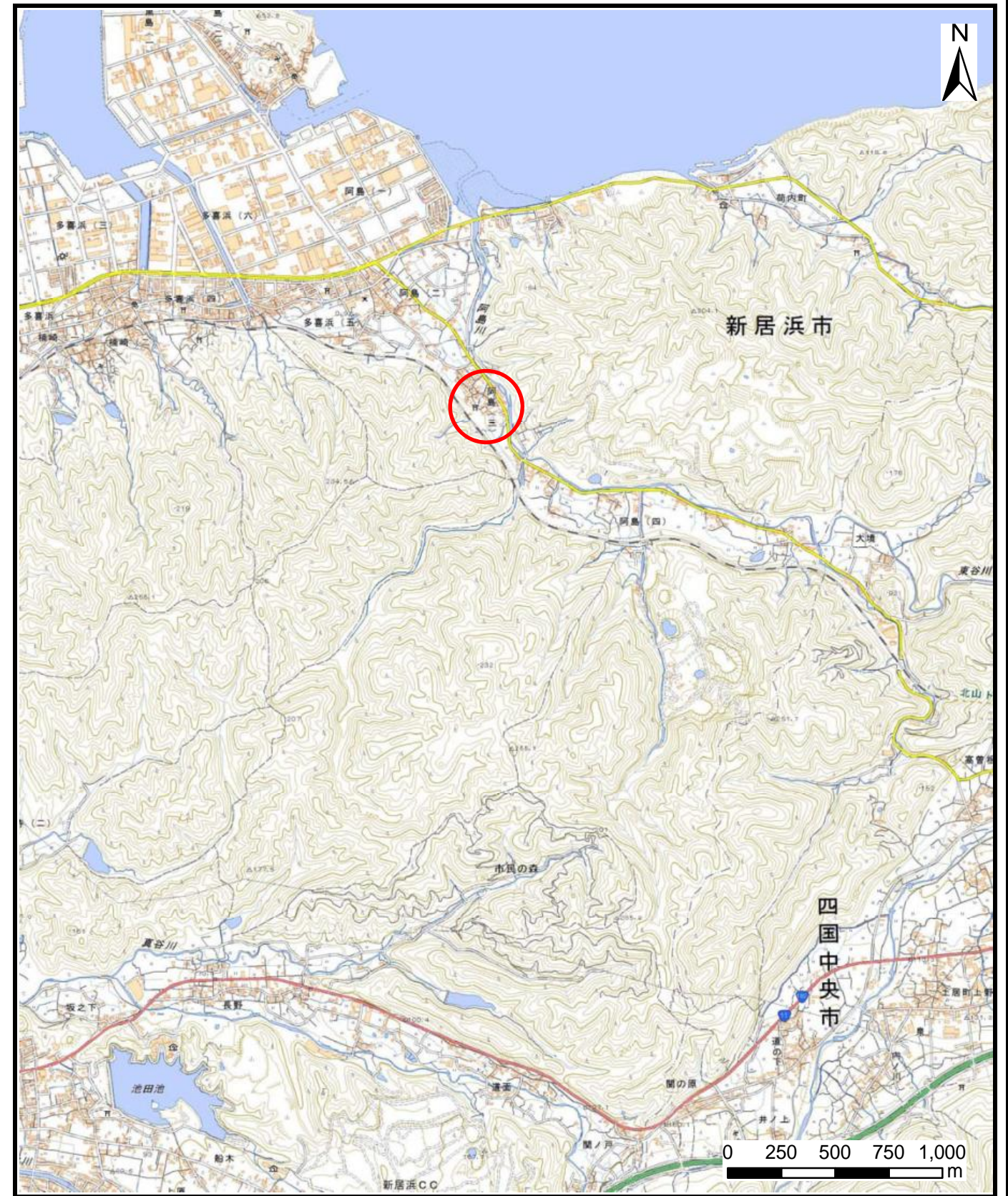


土砂災害警戒区域等の指定の公示に係る図書（その1）



(1/200,000)



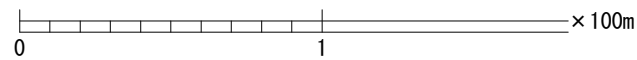
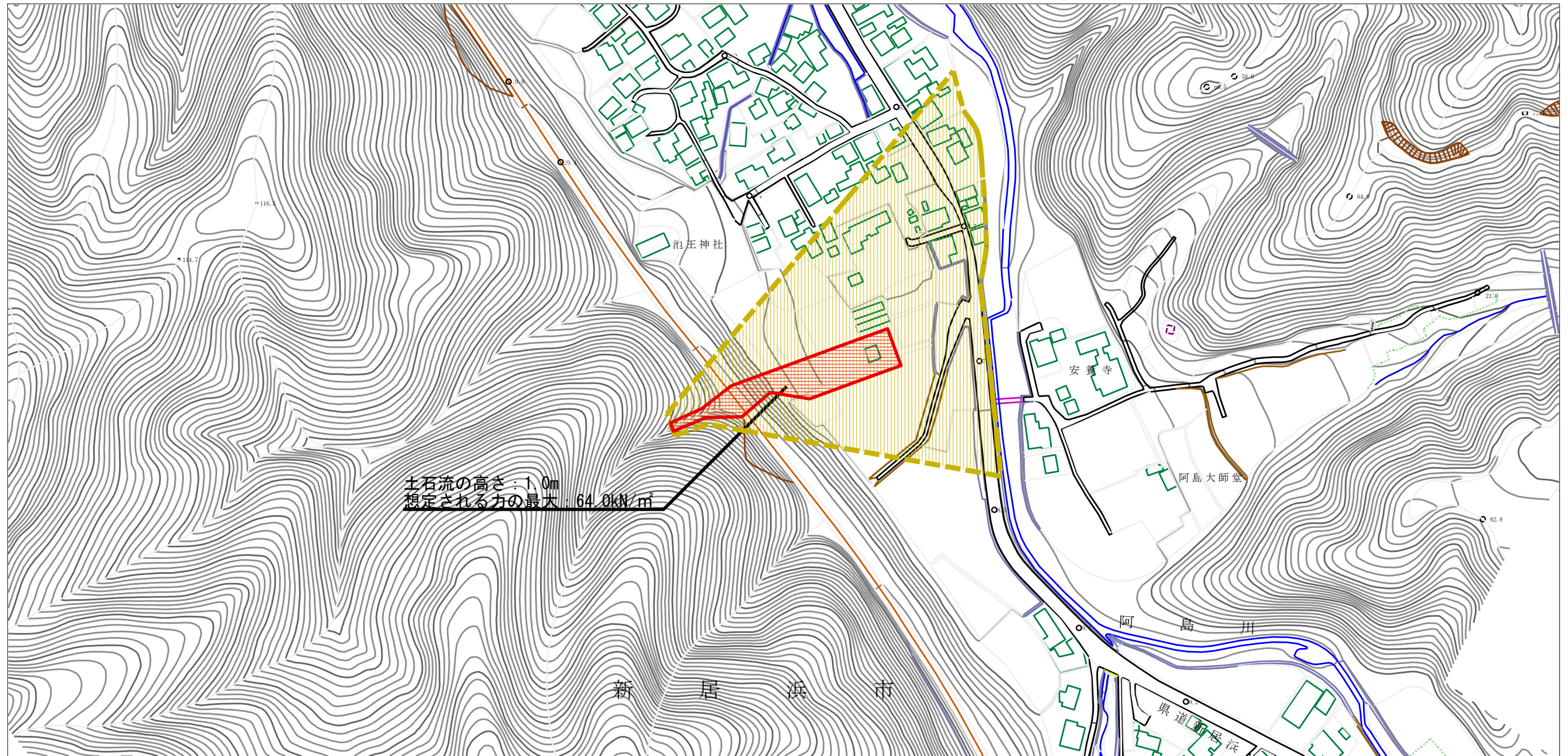
(1/25,000)

様式-1 (土)  
土砂災害警戒区域・土砂災害特別警戒区域 位置図

自然現象の種類	土石流
溪流番号	205-2011
溪流名	宮の谷川南川
所在地	新居浜市阿島・阿島3丁目

この地図は、国土地理院長の承認を得て、同院発行の電子地形図25000及び電子地形図20万を複製したものである。（認証番号 平30四複、第42号）

土石災害警戒区域等の指定の公示に係る図書（その2）



様式-2 (土) 土石災害警戒区域・土石災害特別警戒区域 区域図	土石災害防止法施行令第2条の基準に該当する区域		N 縮尺 1:2,500	自然現象の種類 土石流	溪流番号 205-2011
	土石災害防止法施行令第3条の基準に該当する区域			告示番号 愛媛県告示第688号	溪流名 宮の谷川南川
	それ以外の区域			告示年月日 令和3年5月21日	所在地 新居浜市阿島・阿島3丁目