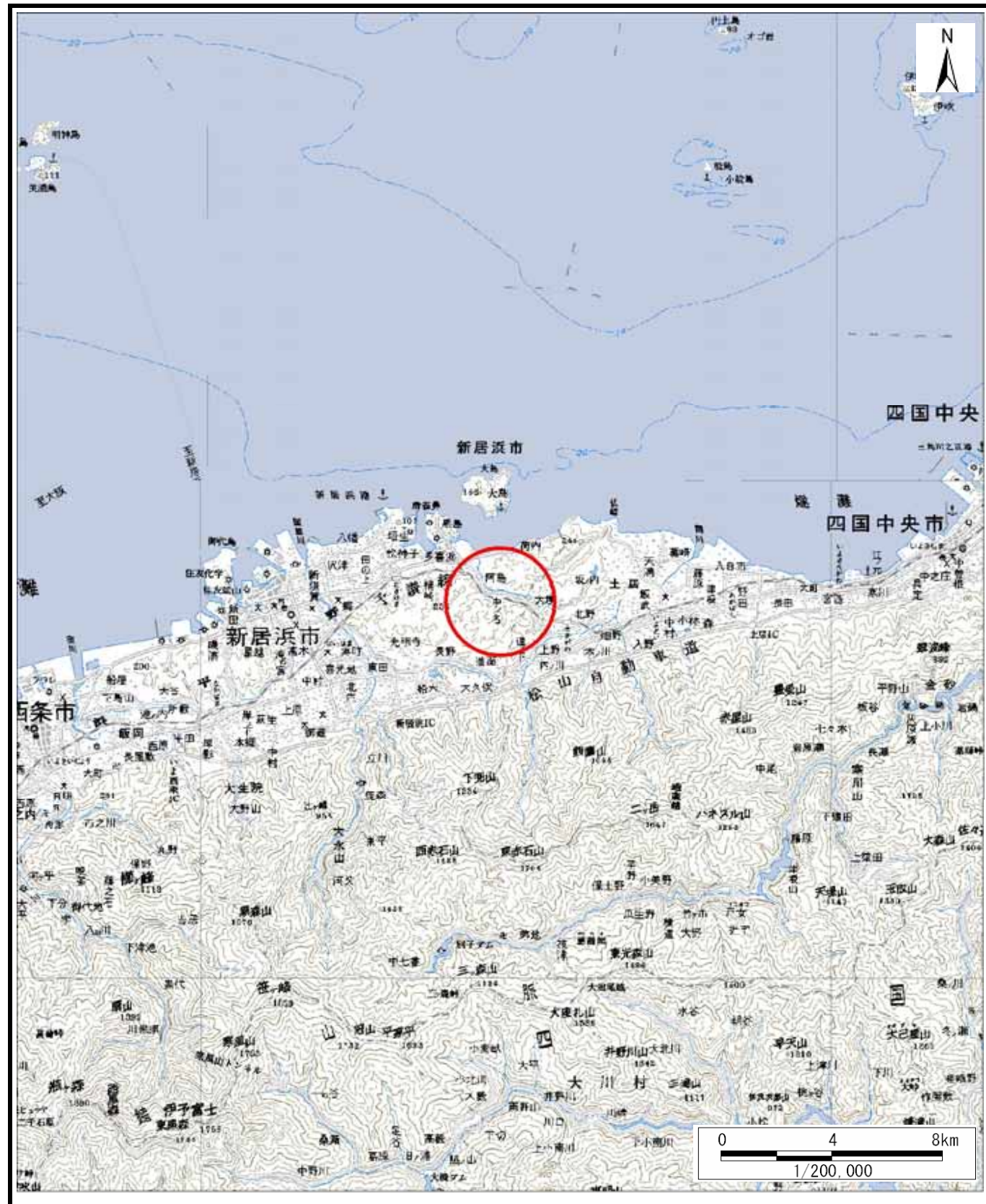
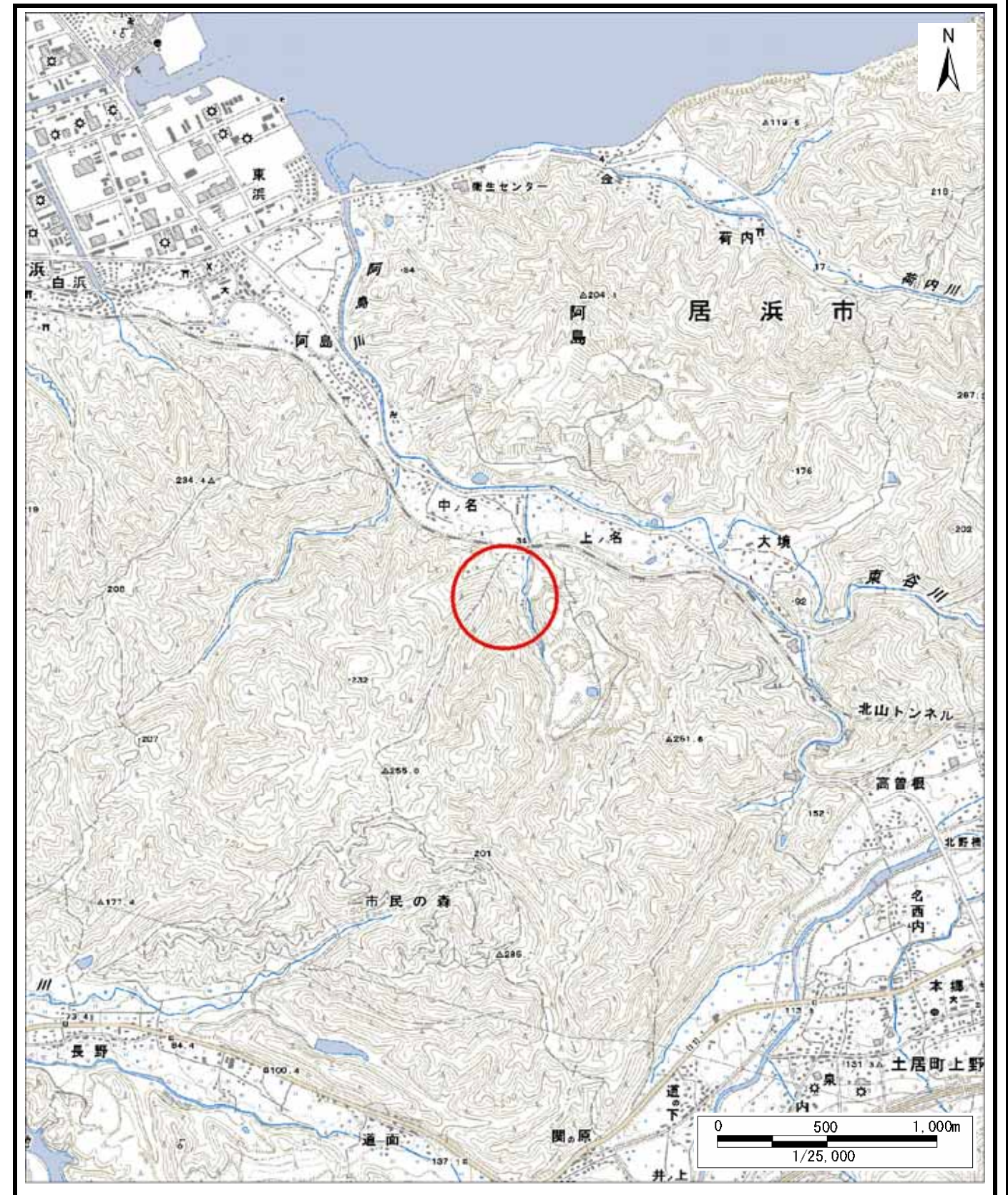


# 土砂災害警戒区域等の指定の公示に係る図書（その1）



(1/200,000)



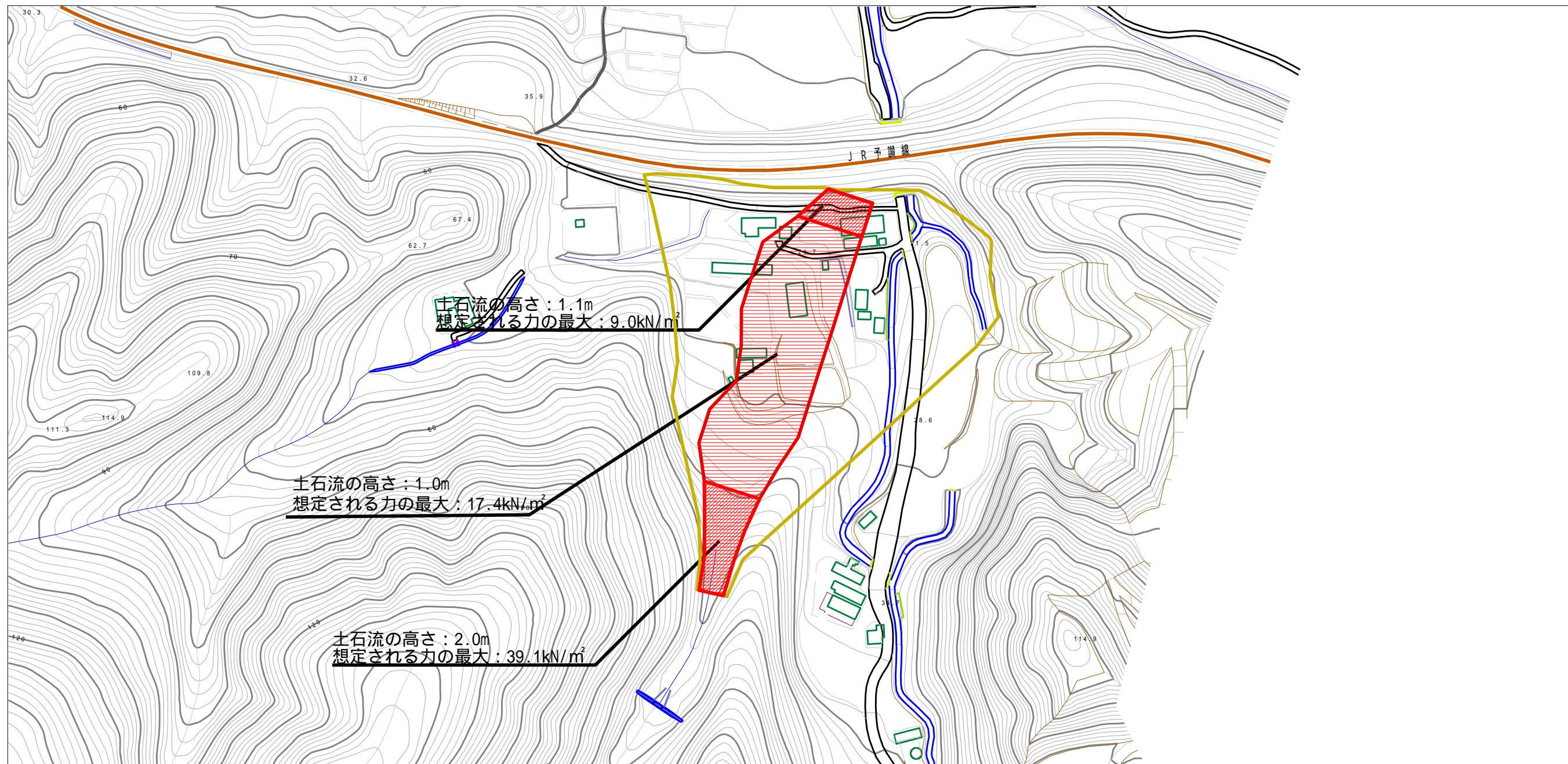
(1/25,000)

様式 - 1 (土)  
土砂災害警戒区域・土砂災害特別警戒区域 位置図

自然現象の種類	土石流
渓流番号	205-1022
渓流名	西長谷川
所在地	新居浜市阿島上ノ名



土砂災害警戒区域等の指定の公示に係る図書（その2）



様式 - 2 (土) 土砂災害警戒区域・土砂災害特別警戒区域 区域図	土砂災害防止法施行令第二条の基準に該当する区域		N 縮尺 1:2,500	自然現象 の種類	土石流	溪流番号	205-1022
	土砂災害防止 法施行令第三 条の基準に該 当する区域			告示番号	愛媛県告示第18号	溪流名	西長谷川
	土砂災害防止 法施行令第三 条の基準に該 当する区域			告示年月日	平成30年1月9日	所在地	新居浜市阿島上ノ名